



2016年度 事業報告書

(2016年4月1日～2017年3月31日)

I 法人の概要

II 事業の概要

III 財務の概要

2017年5月

学校法人明治大学

目 次

I 法人の概要

1	建学の精神	1
2	設置学校	1
3	沿革	2
4	大学組織図（教育・研究組織）	4
5	法人・事務組織図	5
6	設置学校の入学定員・収容定員・学生数等	6
7	役員等	9
8	教職員数	9
9	関係する会社	10

II 事業の概要

1	重点施策の推進	11
2	教育改革と教学運営体制の整備	14
3	教育関連活動	16
4	研究関連活動	19
5	国際化の推進	21
6	社会連携・社会貢献	23
7	国家試験指導体制及び国家試験対策の強化・充実	25
8	入学試験関連	26
9	卒業・修了の状況	26
10	学生支援	27
11	教育研究環境の整備	29
12	学校法人の管理・運営	30
13	附属高等学校・中学校	31
	参考資料	33

III 財務の概要

1	学校法人会計について	46
2	決算の概要	48
3	経年比較	57
4	主な財務比率比較	59
5	その他	60

I 法人の概要

1 建学の精神

本学は、封建的な社会から近代社会へと変容する時代に、個人の権利を確立し、自由な社会を実現するために、フランス法学を教授する明治法律学校として、1881年（明治14年）に創立されました。学部の増設に伴って総合大学となった現在でも、創立時からの伝統によって確立された建学の精神「権利自由，独立自治」に基づき、自由と自治の精神を養うことを明治大学の理念としています。

「権利自由，独立自治」は、個人の権利や自由を認め、学問の独立を基礎として自律の精神を養うという理念を広く普及させることを意味しています。

「個」の確立を通じて近代化を図るべきであるとの視点の下、近代市民の育成を目指し、創立以来有為な人材を数多く輩出してきました。

「個」の確立を基礎とした教育方針は、現在も「個を強くする大学」という理念へと継承されています。

2 設置学校（2017年3月31日現在）

(1) 明治大学

法学部	法律学科
商学部	商学科
政治経済学部	政治学科・経済学科・地域行政学科
文学部	文学科・史学地理学科・心理社会学科
理工学部	電気電子生命学科・電気電子工学科・電子通信工学科・機械工学科・機械情報工学科・建築学科・応用化学科・情報科学科・数学科・物理学科
農学部	農学科・食料環境政策学科・農芸化学科・生命科学科
経営学部	経営学科・会計学科・公共経営学科
情報コミュニケーション学部	情報コミュニケーション学科
国際日本学部	国際日本学科
総合数理学部	現象数理学科，先端メディアサイエンス学科，ネットワークデザイン学科
大学院	法学研究科，商学研究科，政治経済学研究科，文学研究科，理工学研究科，農学研究科，経営学研究科，情報コミュニケーション研究科，教養デザイン研究科，先端数理科学研究科，国際日本学研究科，グローバル・ガバナンス研究科
法科大学院	法務研究科
専門職大学院	ガバナンス研究科，グローバル・ビジネス研究科，会計専門職研究科

※ 理工学部電気電子工学科・電子通信工学科は、学生募集を停止。

- (2) 明治大学附属明治高等学校（全日制課程）普通科
- (3) 明治大学附属明治中学校

3 沿革

【明治】

- 1881年 1月 明治法律学校開校（有楽町3丁目1番地数寄屋橋内旧島原藩邸内）
1888年 7月 校長・教頭の制を置く，初代校長に岸本辰雄，教頭に宮城浩蔵が
就任
8月 特別認可学校規則により法律学部・政治学部の2学部が認可され
る
1903年 8月 明治法律学校を「明治大学」と改称（専門学校令）
1904年 5月 学則改正により法学部・政学部・文学部・商学部設置，各学部に
本科・専門部設置
1905年 7月 大学組織を財団法人に改める
1912年 1月 附属明治中学校設立認可（4月開校）

【大正】

- 1920年 4月 大学令による明治大学設立認可
1921年 4月 専門部二部法科を設置
1923年 4月 専門部二部経済科を設置
1925年 7月 政治経済学部認可

【昭和】

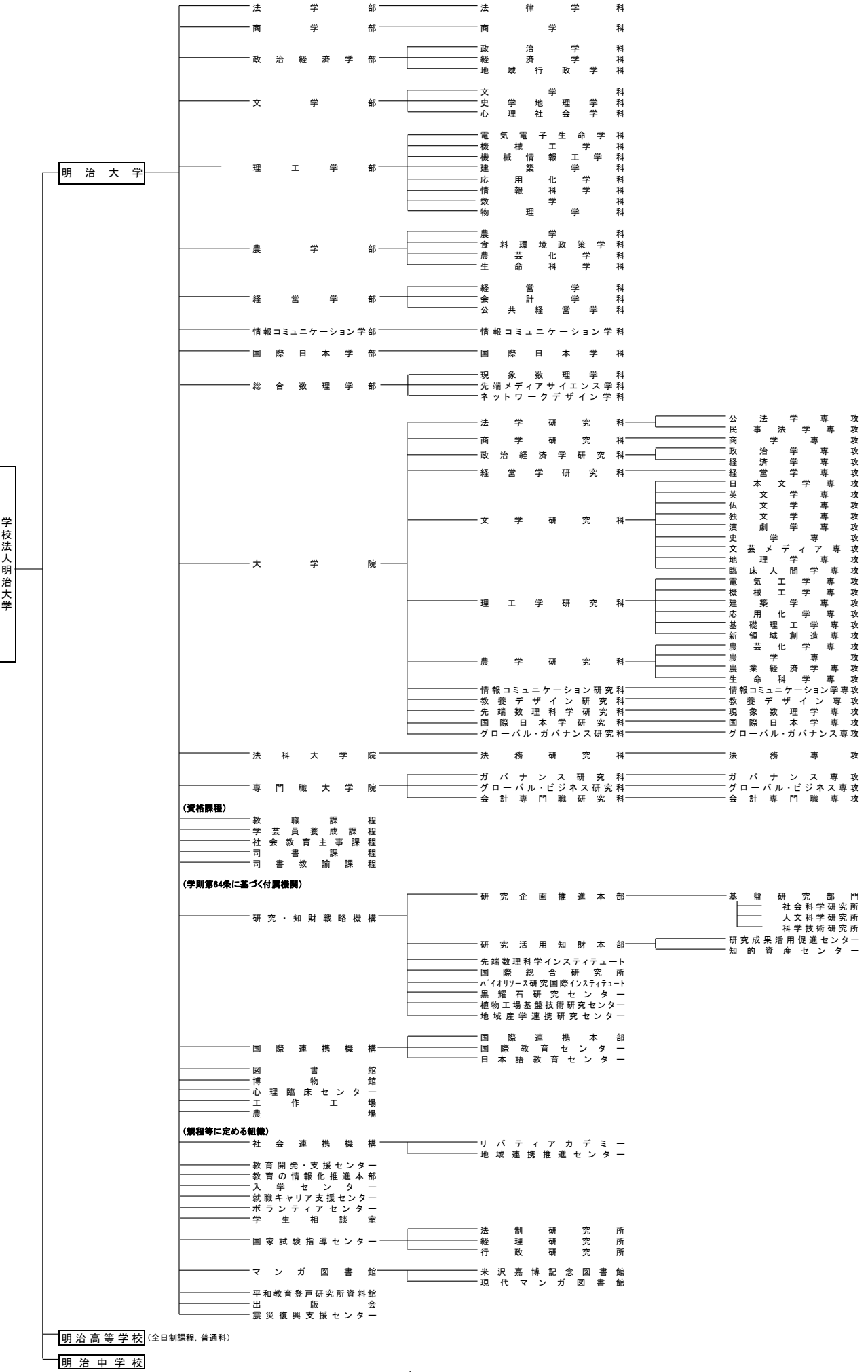
- 1928年 4月 女子法科設置認可（翌年女子部として開校）
1929年 4月 専門部二部商科を設置
1932年 4月 専門部文科を設置
1939年 9月 専門部興亜科を設置，経営・貿易・農政・厚生 of 4科を置く
1941年 3月 附属明治第二中学校設立認可
1944年 3月 女子部を改め，明治女子専門学校設置
4月 東京明治工業専門学校設置
1946年 6月 明治農業専門学校設置
1947年 4月 新学制による明治中学校設置
1948年 3月 新学制による明治高等学校設置認可
1949年 2月 新制明治大学設置認可，法学部・商学部・政治経済学部・文学部・
工学部・農学部を置く
3月 法学部，商学部，政治経済学部，文学部に二部を置く
1950年 3月 工学部に二部を置く
4月 短期大学設置
1952年 4月 大学院設置（修士課程法学研究科，商学研究科，政治経済学研究
科，文学研究科，工学研究科）
1953年 4月 経営学部設置
1954年 3月 大学院博士課程設置認可
1959年 4月 大学院農学研究科，経営学研究科増設認可

【平成】

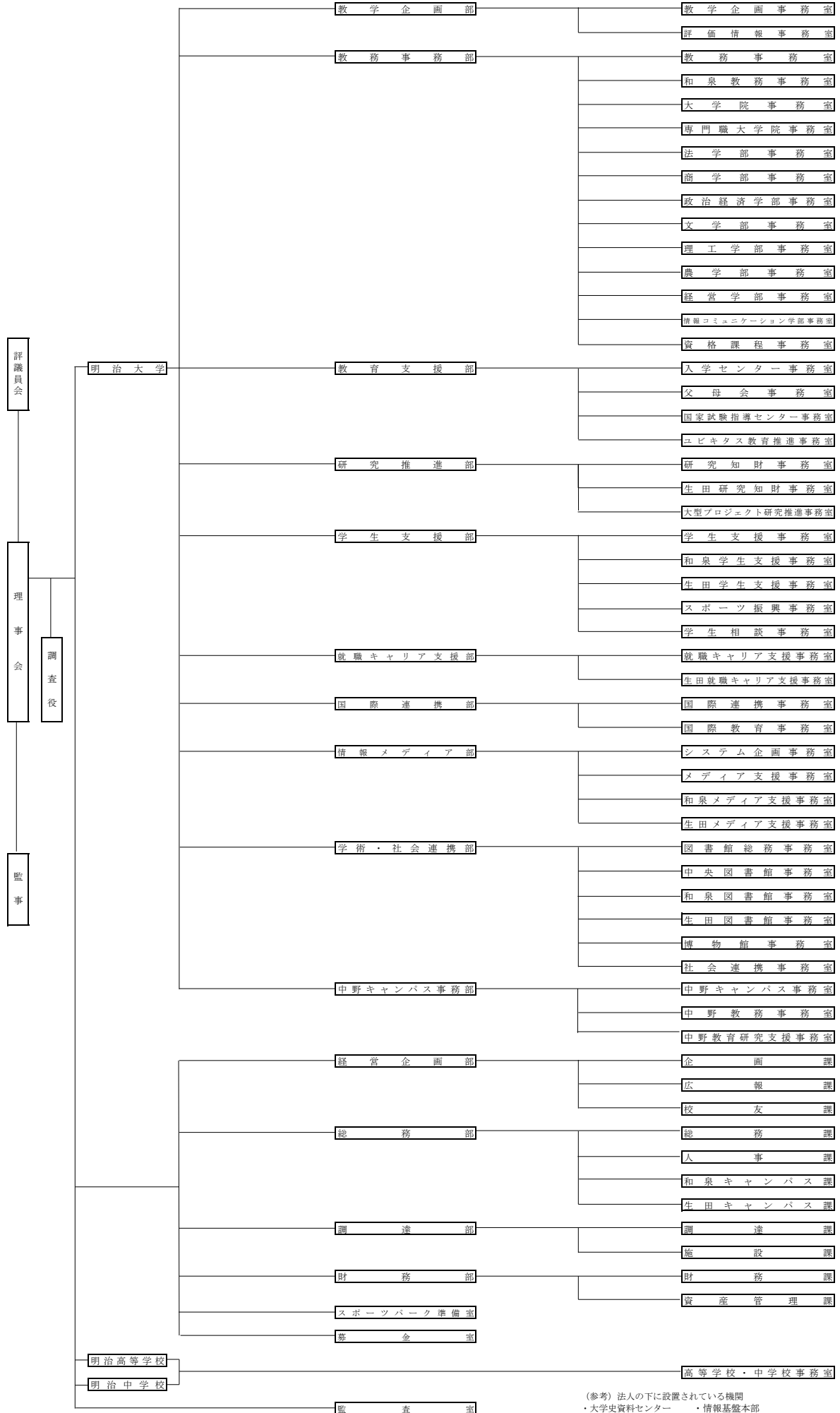
- 1989年 4月 理工学部設置（工学部学生募集停止）
1993年 4月 大学院理工学研究科増設（工学研究科学生募集停止）
1999年 4月 リバティ・アカデミー設立（2007年に「リバティアカデミー」に
名称変更）

- 2000年 4月 農学部生命科学科設置，司書教諭課程・司書課程開設
- 2001年 4月 商学部1学科制に移行（産業経営学科学生募集停止）
- 2002年 4月 政治経済学部地域行政学科設置
文学部心理社会学科設置
経営学部会計学科，公共経営学科設置
- 2004年 4月 情報コミュニケーション学部設置
法科大学院法務研究科（専門職学位課程）設置
大学院ガバナンス研究科（修士課程）設置
大学院グローバル・ビジネス研究科（専門職学位課程）設置
法学部，商学部，政治経済学部，文学部の二部及び短期大学学生募集停止
- 2005年 4月 大学院文学研究科臨床人間学専攻設置
大学院会計専門職研究科（専門職学位課程）設置
- 2005年 5月 研究・知財戦略機構設置
- 2006年 4月 理工学部工業化学科を応用化学科に名称変更
大学院理工学研究科工業化学専攻を応用化学専攻に名称変更
- 2007年 4月 理工学部電気電子工学科と電子通信工学科を再編し，電気電子生命学科開設
大学院ガバナンス研究科ガバナンス専攻（修士課程）の学生募集を停止し，新たに専門職大学院（専門職学位課程）として開設
情報基盤本部設置
- 11月 明治大学短期大学の廃止
- 2008年 4月 国際日本学部設置
農学部農業経済学科を農学部食料環境政策学科へ名称変更
大学院情報コミュニケーション研究科情報コミュニケーション学専攻設置
大学院教養デザイン研究科教養デザイン専攻設置
大学院理工学研究科新領域創造専攻設置
明治高等学校・中学校が調布市へ移転，男女共学校となる
- 2009年 10月 国際連携機構設置
- 2010年 10月 社会連携機構設置
- 2011年 3月 商学部産業経営学科（一部・二部）廃止
- 2011年 4月 大学院文学研究科文芸メディア専攻設置
大学院先端数理科学研究科現象数理学専攻設置
- 2012年 4月 大学院国際日本学研究科国際日本学専攻設置
- 2013年 4月 総合数理学部設置
- 2014年 4月 大学院グローバル・ガバナンス研究科グローバル・ガバナンス専攻設置

4 大学組織図（教育・研究組織）（2017年3月31日現在）



5 法人・事務組織図 (2017年3月31日現在)



(参考) 法人の下に設置されている機関
 ・大学史資料センター
 ・情報基盤本部
 ・広報戦略本部
 ・法務研究所
 ・生田安全管理センター
 ・男女共同参画推進センター

6 設置学校の入学定員・収容定員・学生数等（2016年5月1日現在）

(1) 学部

学部	学科	入学定員	収容定員	学生数
法学部	法律学科	800	3,200	3,747
	計	800	3,200	3,747
商学部	商学科	1,000	4,000	4,433
	計	1,000	4,000	4,433
政治経済学部	政治学科	250	1,000	1,110
	経済学科	610	2,440	2,780
	地域行政学科	140	560	679
	計	1,000	4,000	4,569
文学部	文学科	415	1,660	1,918
	史学地理学科	260	1,040	1,229
	心理社会学科	100	400	465
	計	775	3,100	3,612
理工学部	電気電子生命学科	205	865	960
	機械工学科	120	480	529
	機械情報工学科	120	480	553
	建築学科	150	570	657
	応用化学科	110	440	522
	情報科学科	110	425	486
	数学科	55	220	240
	物理学科	55	220	245
	計	925	3,700	4,192
農学部	農学科	130	520	575
	食料環境政策学科	130	520	581
	農芸化学科	130	520	596
	生命科学科	130	520	574
	計	520	2,080	2,326
経営学部	経営学科	400	1,560	1,491
	会計学科	150	640	474
	公共経営学科	100	400	303
	1年次	—	—	795
	計	650	2,600	3,063
情報コミュニケーション学部	情報コミュニケーション学科	450	1,800	2,118
	計	450	1,800	2,118
国際日本学部	国際日本学科	350	1,400	1,688
	計	350	1,400	1,688
総合数理学部	現象数理学科	80	320	390
	先端メディアサイエンス学科	100	400	505
	ネットワークデザイン学科	80	320	348
	計	260	1,040	1,243
合計		6,730	26,920	30,991

- (注) 1 収容定員は学年進行形で記載。
 2 理工学部電気電子生命学科は電気電子工学科と電子通信工学科を再編。
 3 経営学部は2016年度より2年次から学科所属。

(2) 大学院

研究科	専攻	博士前期・修士・専門職学位課程			博士後期課程			学生数計
		入学定員	収容定員	学生数	入学定員	収容定員	学生数	
法学研究科	公法学専攻	20	40	38	6	18	17	55
	民事法学専攻	20	40	19	6	18	12	31
	計	40	80	57	12	36	29	86
商学研究科	商学専攻	35	70	64	6	18	25	89
	計	35	70	64	6	18	25	89
政治経済学研究科	政治学専攻	25	50	41	5	15	19	60
	経済学専攻	35	70	48	7	21	7	55
	計	60	120	89	12	36	26	115
経営学研究科	経営学専攻	40	80	101	8	24	29	130
	計	40	80	101	8	24	29	130
文学研究科	日本文学専攻	6	12	17	2	6	29	46
	英文学専攻	6	12	4	2	6	3	7
	仏文学専攻	6	12	5	2	6	5	10
	独文学専攻	6	12	4	2	6	4	8
	演劇学専攻	6	12	4	1	3	7	11
	文芸メディア専攻	6	12	18	—	—	—	18
	史学専攻	25	50	46	6	18	40	86
	地理学専攻	5	10	5	2	6	2	7
	臨床人間学専攻	14	28	22	4	12	5	27
	計	80	160	125	21	63	95	220
理工学研究科	電気工学専攻	75	150	157	6	18	14	171
	機械工学専攻	77	154	138	7	21	3	141
	建築学専攻	76	152	150	5	15	10	160
	応用化学専攻	35	70	86	5	15	10	96
	基礎理工学専攻	61	122	118	10	30	6	124
	新領域創造専攻	35	70	46	5	15	10	56
	計	359	718	695	38	114	53	748
農学研究科	農芸化学専攻	26	52	59	2	6	5	64
	農学専攻	20	40	53	2	6	7	60
	農業経済学専攻	8	16	4	2	6	5	9
	生命科学専攻	26	52	53	2	6	7	60
	計	80	160	169	8	24	24	193
情報コミュニケーション研究科	情報コミュニケーション学専攻	25	50	29	6	18	17	46
	計	25	50	29	6	18	17	46
教養デザイン研究科	教養デザイン専攻	20	40	25	4	12	23	48
	計	20	40	25	4	12	23	48
先端数理科学研究科	現象数理学専攻	15	30	10	5	15	12	22
	計	15	30	10	5	15	12	22
国際日本学研究科	国際日本学専攻	20	40	29	5	15	8	37
	計	20	40	29	5	15	8	37
グローバル・ガバナンス研究科	グローバル・ガバナンス専攻	—	—	—	5	15	6	6
	計	—	—	—	5	15	6	6
合計		774	1,548	1,393	130	390	347	1,740
法科大学院法務研究科	法務専攻	120	460	191	—	—	—	191
ガバナンス研究科	ガバナンス専攻	55	105	123	—	—	—	123
グローバル・ビジネス研究科	グローバル・ビジネス専攻	80	160	195	—	—	—	195
会計専門職研究科	会計専門職専攻	80	160	69	—	—	—	69
合計		335	885	578	—	—	—	578
総計		1,109	2,433	1,971	130	390	347	2,318

- (注) 1 収容定員は学年進行形で記載。
2 グローバル・ガバナンス研究科博士後期課程は2014年4月に設置。

(3) 高等学校・中学校

課程	入学定員	収容定員	生徒数
高等学校	250	750	810
中学校	150	450	505
計	400	1,200	1,315

(4) 学生・生徒数集計表

学部学生数	30,991
大学院学生数	2,318
高等学校・中学校生徒数	1,315
計	34,624

(5) 図書館概要 (2017年3月31日現在)

① 蔵書数 (単位: 図書は冊, 雑誌・電子ジャーナルはタイトル)

		中央図書館	和泉図書館	生田図書館	中野図書館	生田保存庫	博物館	全館
図 書	全所蔵冊数	1,220,662	368,929	450,677	38,484	428,549	117,921	2,625,222
	和	812,491	296,202	277,812	30,926	185,186	116,454	1,719,071
	洋	408,171	72,727	172,865	7,558	243,363	1,467	906,151
雑 誌	全所蔵冊数	15,396	2,651	7,954	77	9,442	2,954	38,474
	和	10,327	1,967	4,998	55	4,924	2,902	25,173
	洋	5,069	684	2,956	22	4,518	52	13,301
そ の 他 (蔵書数の内数)	学位論文	896	0	526	10	0	0	1,432
	科研費報告	416	25	20	3	6	265	735
	点字図書	474	0	0	0	0	0	474
	電子ジャーナル種類	19,003						

② 2016年度図書受入数 (単位: 冊)

		中央図書館	和泉図書館	生田図書館	中野図書館	生田保存庫	博物館	全館	
総 受 入	冊 数	13,647	6,219	6,308	4,198	1,650	2,547	34,569	
図 書 受 入 冊 数	和	9,604	5,072	5,165	3,852	867	2,547	27,107	
	洋	4,043	1,147	1,143	346	783	0	7,462	
	購 入	和	4,094	4,250	4,342	3,795	0	89	16,570
		洋	2,011	301	368	332	0	0	3,012
	寄 贈	和	1,272	419	165	27	828	2,185	4,896
		洋	651	624	138	5	773	0	2,191
	そ の 他	和	4,238	403	658	30	39	273	5,641
		洋	1,381	222	637	9	10	0	2,259

(注) その他は、製本雑誌など

③ 2016年度雑誌受入種数 (単位: 種類)

		中央図書館	和泉図書館	生田図書館	中野図書館	生田保存庫	博物館	全館	
総 受 入	種 類 数	2,399	378	620	20	20	215	3,652	
雑 誌 受 入 種 数	和	1,822	267	405	16	15	215	2,740	
	洋	577	111	215	4	5	0	912	
	購 入	和	1,054	229	320	13	0	29	1,645
		洋	553	109	210	4	0	0	876
	寄 贈	和	761	37	84	3	15	186	1,086
		洋	24	2	5	0	5	0	36
	そ の 他	和	7	1	1	0	0	0	9
		洋	0	0	0	0	0	0	0

7 役員等(2017年3月31日現在)

(1) 理事及び監事

理事	理事長	柳谷 孝	理事	青柳 勝栄
理事	学長	土屋 恵一郎	理事	林 義勝
理事	経営企画担当	飯田 和人	理事	大原 幸男
理事	財務担当	中里 猛志	理事	田部井 茂
理事	教務担当	中村 義幸	監事	関根 宏一
理事	学務担当	鈴木 利大	監事	金子 光男
理事	総務担当	大田原 健司	監事	佐藤 健
理事	情報担当	荒川 利治		

(2) 顧問及び評議員

顧問	7人
評議員	88人

8 教職員数(2016年5月1日現在)

(1) 大学教員数

学部・研究科等	専任教員												兼任教員			教員総計	TA	RA	
	専任					特任				助教以上計	助手	計	客員教員	特別招聘教授	兼任講師				計
	教授	准教授	専任講師	助教	小計	教授	准教授	講師	小計										
法学部	60	18	7	2	87	2	0	1	3	90	7	97	0	0	155	155	252	13	0
商学部	76	16	6	4	102	2	3	1	6	108	7	115	1	1	166	168	283	18	2
政治経済学部	67	18	13	3	101	2	4	1	7	108	7	115	6	0	133	139	254	7	0
文学部	66	31	8	5	110	2	0	0	2	112	21	133	0	1	329	330	463	46	0
理工学部	81	43	26	6	156	4	0	0	4	160	25	185	0	2	290	292	477	335	6
農学部	37	28	14	3	82	2	1	0	3	85	11	96	2	0	76	78	174	144	5
経営学部	46	14	4	3	67	0	1	3	4	71	6	77	2	3	138	143	220	9	0
情報コミュニケーション学部	18	20	7	0	45	1	0	1	2	47	3	50	0	0	81	81	131	5	0
国際日本学部	24	9	4	1	38	1	7	5	13	51	2	53	1	0	51	52	105	9	0
総合数理学部	19	18	5	0	42	1	1	2	4	46	0	46	2	1	40	43	89	10	0
学部計	494	215	94	27	830	17	17	14	48	878	89	967	14	8	1,459	1,481	2,448	596	13
大学院	0	0	0	0	0	6	3	4	13	13	3	16	13	0	153	166	182	4	28
法務研究科	35	0	0	0	35	7	0	0	7	42	0	42	0	0	19	19	61	2	3
ガバナンス研究科	9	0	0	0	9	1	3	1	5	14	0	14	2	2	42	46	60	1	2
グローバル・ビジネス研究科	14	0	0	1	15	2	0	0	2	17	0	17	4	3	33	40	57	0	0
会計専門職研究科	11	1	0	0	12	2	0	0	2	14	0	14	0	0	9	9	23	0	0
専門職大学院計	34	1	0	1	36	5	3	1	9	45	0	45	6	5	84	95	140	1	2
研究・知財戦略機構	0	0	0	0	0	17	1	9	27	27	0	27	7	0	0	7	34	0	8
国際連携機構	0	0	0	0	0	2	2	4	8	8	0	8	0	0	12	12	20	3	0
農場	0	0	0	0	0	4	0	0	4	4	0	4	1	0	0	1	5	0	0
教育の情報化推進本部	0	0	0	0	0	0	0	0	0	0	0	0	1	0	0	1	143	0	0
教務事務室	0	0	0	0	0	0	0	0	0	0	0	0	0	0	0	0	0	8	0
その他機関計	0	0	0	0	0	23	3	13	39	39	0	39	9	0	12	21	60	154	8
合計	563	216	94	28	901	58	26	32	116	1,017	92	1,109	42	13	1,727	1,782	2,891	757	54

(注) 理工学研究科客員教員は、連携大学院。

(2) 高等学校・中学校教員数

区分	資格	教諭	特別常勤講師	講師	計
高等学校		41	0	22	63
中学校		28	0	12	40
合計		69	0	34	103

(3) 職員数

資格	参事	副参事(管理職)	副参事(一般職)	書記	書記補	計
キャンパス						
駿河台	46	9	58	254	27	394
和泉	3	2	6	39	8	58
生田	5	3	6	57	6	77
調布	1	0	2	5	0	8
中野	3	1	5	30	3	42
計	58	15	77	385	44	579

(注) 嘱託職員を除く。

9 関係する会社(2016年7月1日現在)

(1) 株式会社明大サポート

所在地	〒101-8301 東京都千代田区神田駿河台1-3-1 明治大学 大学会館内
代表取締役	打出 満
設立年月日	1996年1月22日
従業員数	400人（他にアルバイト40人）
主な事業内容	生保・損保代理店業務，旅行業代理店業務，人材派遣業務，受付・案内業務，図書館業務，リバティアカデミー講座運営業務，コンビニエンスストア管理運営業務，資格学校・自動車教習所等斡旋業務，飲料等自動販売機管理業務，駐車場管理業務，機器備品調達・印刷請負業務，その他
資本金額	100,000千円 （うち出資金額74,250千円・出資割合74.25%）

(2) 株式会社エデュース

所在地	〒101-0031 東京都千代田区東神田2-3-10 PMO秋葉原Ⅱ 5階
代表取締役	松本 雄一郎
設立年月日	2002年3月11日
従業員数	78人
主な事業内容	コンピュータソフトウェアの開発・販売・保守等，その他
資本金額	440,000千円 （うち出資金額50,000千円・出資割合11.4%）