

NEWTON E-LEARNING 受講者の募集について

Newton e-Learningとは？

オンライン教材を使用した自学自習によるTOEICテスト対策, TOEFLテスト対策英単語の講座です。
自分に合ったレベルのコースを受講し, 自分のペースで学習を進めることができます。

【TOEICテスト対策講座】 ※AコースはA1(対象スコア350未満)とA2(対象スコア350-500)に分かれています。

学習コース	対象スコア	目標スコア	TOEIC®テスト対策	Webテスト	パート別Webテスト
Aコース	350-500	550	○	○	○
Bコース	500-600	750	○	○	○
Cコース	600以上	850	○	○	—

【TOEFLテスト対策英単語講座】

教材	実践英単語A	実践英単語B	実践英単語C	実践英単語D
目標スコア	TOEFL iBT68			TOEFL iBT80

Newton e-Learningの特徴

- ・問題集型のWeb-based Training による反復学習
- ・PC, スマートフォン, タブレットで, いつでも・どこでも・毎日受講が可能
- ・TOEICテスト対策講座とTOEFLテスト対策英単語講座の同時受講が可能

講座概要

受講日程

2017年6月19日(月)～2018年3月31日(土)

いつでも、どこでも、毎日受講可。問題集形式のプログラムです。

コース終了後

TOEIC IP試験を受験いただきます。

試験日はNewton e-Learning申込時期により異なります。注意してください。

①春学期申込：2017年5月29日(月)～同年7月30日(日)

⇒ 2017年10月7日(土) 午後 @ 駿河台キャンパス

②夏期・秋学期申込：2017年8月1日(火)～同年11月30日(木)

⇒ 2018年3月10日(土) 午後 @ 駿河台キャンパス

➤ **TOEIC IP試験を受験することが受講条件になります。**

(受験日の前後1ヶ月以内のTOEIC公開試験または、学部主催のTOEIC IP試験を受験する場合は、受講申し込み時にその旨、申請してください。その場合、実践的英語力強化プログラムTOEIC IP試験申込は不要です。)

受講方法

ネットでログインし、オンライン上で受講

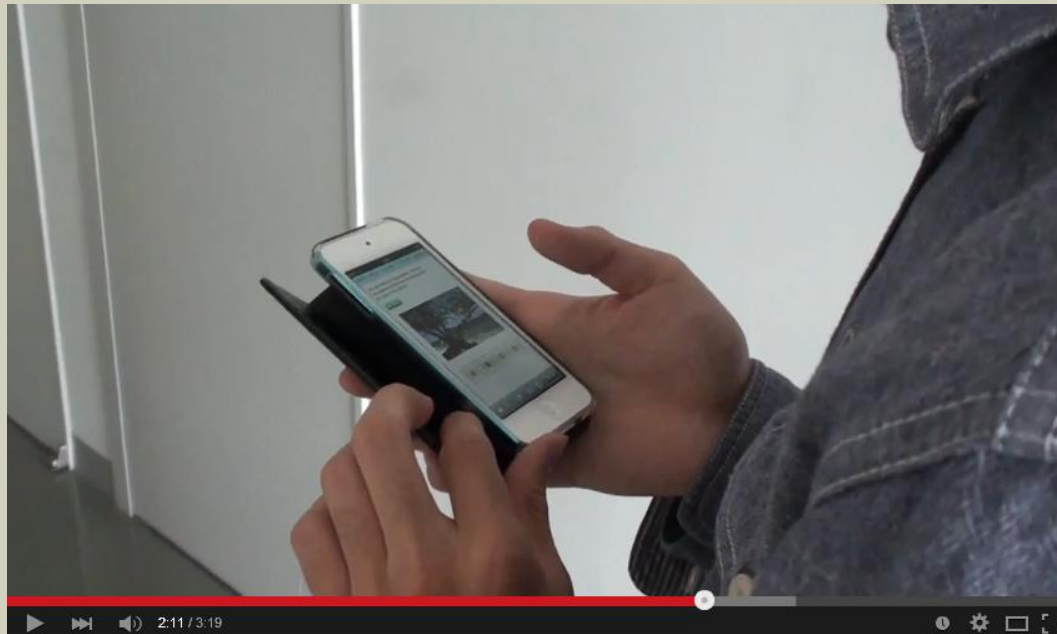
※PC, スマートフォン, タブレット等, マルチデバイスで受講可能

学習イメージ

スマホでも、タブレットでも、パソコンでも、受講可能です。

Newton e-Learningの利用風景については、以下のURLより紹介動画を閲覧ください。

<https://www.youtube.com/watch?v=DPPyqR4mN7Q>



オンライン教材紹介① (TOEIC®TEST対策コース)

「TOEIC®テスト対策コース」について

- ・過去のTOEIC®テストの問題と傾向を徹底分析して作成された問題集形式のWebトレーニング
- ・単熟語、リスニング対策、文法、長文読解の問題を多数用意
- ・苦手なパートを重複学習

STEP 2 問題3 / 5 正答:2問 誤答:0問(正解率40%) 学習時間 0:00:47

Please select the best answer. 156

The Troubled Life of Frida Khalo

Frida Khalo was an artist of impressive ability. She was also a woman that led a difficult life, full of challenges. Born in Mexico City in the 1940s to a Russian father and a Mexican mother of high society, Khalo was a privileged child. She grew up around well-educated people and was children.

A from many
 B one of many
 C one to many
 D from too many

She was able to school at an early age. Shortly after her 13th

A attendant
 B attends
 C attend
 D attendance

birthday, Khalo suffered a severe accident that left her in bed for more than two years. She only left her bed at home to receive more care at the hospital. During those two years, her father, whom she was very close to, gave her paints and brushes as a gift.

When she painting for over ten years she met Diego Rivera,

A had been
 B had being

1. 正解 B
 選択肢のそれぞれの意味。one of many「多くの中の一人」、one to many「一人に乳犬勢」、from many「多くの中から」、from too many「多すぎる中から」、を考えると最も心ざわしいのはone of manyになる。

2. 正解 C
 be able to の後なので、動詞の原形を選択して「～できる」という意味にする。選択肢の中で動詞の原形はattendのみ。attendance「出席、出席者」という意味。

3. 正解 A
 「Diego Riveraに出会った時より前から絵を描いていた」という文章なので、過去形met よりも前から行為を行っていたことを表す過去完了had beenを使う。had beingだとpaintingにつながるし、has been, will be共に時制があわない。

4. 正解 A
 空欄は主語most peopleの動詞となる言葉が入る。recognizableは「見分けがつく」という意味の形容詞、recognitionは「認識、承認」という意味の名詞、recognizing単独では述語動詞にならない。

【訳】
 フリーダ・カーロの困難な人生
 フリーダ・カーロは優れた才能を持った芸術家だった。彼女は、課題の多い困難な人生を送った女性でもあった。上流社会のロシア人の父とメキシコ人の母の間に1940年代のメキシコシティで生まれた。カーロは生まれた子供だった。高い教養のある人々の中で成長し、多くのきょうだい、いた。幼規期に学校に通うことができた。18歳の誕生日のすぐ後で、カーロはひどい遭難に会い、その後2年以上の間、ベッドで過ごすこと

STEP 19 問題3 / 20 正答:2問 誤答:0問(正解率10%) 学習時間 0:00:44

空欄に入る最も適切な語句を選択して答えなさい。 15

 音声

All passengers with seat numbers 12 to 24 may now start ----- the plane.

A boarded B boarding C boards D to board

Answer : **B**

正解 B
 英文 All passengers with seat numbers 12 to 24 may now start **boarding** the plane.
 意味 席番号12から24番のお客様、飛行機にご搭乗ください。
 解説 start boardingで「搭乗を開始する」。

「TOEIC®TEST対策Bコース」
 リーディング対策教材例
 (TOEICスコア500～600点対象)

オンライン教材紹介② (WEBテスト)

Newton
e-Learning

初級～中上級レベル対象

解説画面

「Webテスト」について

- ・TOEIC®テストと同様の形式
- ・問題数は実際のTOEIC®テストのほぼ半分
- ・テスト終了後は、即時に採点
- ・問題ごとの正誤情報、解答、解説を表示
- ・学習成果の判定、テスト直前の模擬テストとして活用



問題画面 (Part1 写真描写問題)

「WebテストB」リスニング対策教材例
(TOEICスコア500～600点対象)

募集詳細について①

募集定員

学部生・大学院生 合計2,000名

レベル設定

中級レベルを主な対象としていますが、初級・中上級レベルの方も受講可能です。

◆A1コース(対象スコア:TOEIC 350点未満)

◆A2コース(対象スコア:TOEIC 350-500点)

◆Bコース(対象スコア:TOEIC 500-600点)

◆Cコース(対象スコア:TOEIC 600点以上)

自己負担

TOEIC IP試験受験料: 3,500円

教材料・受講料: 無料

募集詳細について②

受講条件

- ・大学が指定するTOEIC IP試験を受験し、スコアを提出して下さい。
- ・継続して受講可能なこと(1ヶ月以上ログインがない場合、受講できなくなる場合があります。)
- ・受講後のアンケートに回答できること

注意事項

※ TOEIC試験スコア(個人情報を含まない)は、教材提供会社ニュートンプレス社に提供することになっています。

※受講条件が満たされない場合は、次回募集以降、本講座に応募できなくなりますので、ご注意ください。

※プログラム指定日にTOEIC IP試験を受験する場合、受講申込前にTOEIC IP試験の事前申込が必要になります。(次ページ参照)

受講申込について

申込方法

①実践的英語力強化プログラムTOEIC IP試験料の支払い(証明書自動発行機) ※詳細は次ページ参照

②Oh-o! Meijiポータルページの申込フォーム回答(アンケート機能)

※受験日の前後1ヶ月以内のTOEIC公開試験または、学部主催のTOEIC IP試験を受験する場合は、①は不要です。

申込スケジュール

2017年5月29日(月)以降、申込受付を開始します。

申込日によって、受講開始日が異なります。以下をご確認の上、申込を行ってください。

なお、TOEIC IP試験料の支払いは、証明書自動発行機を利用するため、同発行機の稼働時間にはご注意ください。

①春学期

Oh-o! Meiji申込期限	6月11日(日)	6月25日(日)	7月9日(日)	7月30日(日)
受講開始可能日	6月19日(月)	7月3日(月)	7月18日(火)	8月7日(月)
TOEIC IP試験受験日	2017年10月7日(土)午後			

【証明書自動発行機稼働時間】

平日 9:00-19:30 土曜 9:00-14:00

※日曜・祝日(休日授業実施日を除く)はご利用になれません。

※夏休み等の休業期間中は利用時間が短縮されます。

②夏期・秋学期

Oh-o! Meiji申込期限	8月20日(日)	9月10日(日)	9月24日(日)	10月9日(月)	10月22日(日)	11月5日(日)	11月19日(日)	11月30日(木)
受講開始可能日	8月28日(月)	9月19日(火)	10月2日(月)	10月17日(火)	10月30日(月)	11月13日(月)	11月27日(月)	12月8日(金)
TOEIC IP試験受験日	2018年3月10日(土)午後							

TOEIC IP試験申込方法

Newton
e-Learning

初級～中上級レベル対象

「実践的英語力強化プログラム TOEIC 団体試験申込書」発行手順

① 学生証をタッチ

② 番号で選ぶ ボタンを押す

③ 「821」と入力
④ 検索 ボタンを押す

⑤ 821 実践的英語力強化プログラムTOEIC
団体試験申込書 ボタンを押す

⑥ 発行部数 1 ボタンを押す

⑦ 確定 ボタンを押す

⑧ 選択内容を確認して 確定 ボタンを押す

⑨ 表示金額「3,500円」を投入

⑩ 領収書なし(あり)発行 ボタンを選択して押す

⑪ 「申込書」が印刷される

◎申込書発行期間(春学期申込)
2017年5月26日(金)～7月29日(土)

◎問い合わせ先
駿河台: 国際連携事務室(グローバルフロント2階)
和泉: 国際教育事務室(第一校舎1階)
生田: 国際教育事務室(中央校舎1階)
中野: 中野教育研究支援事務室(低層棟3階)

【証明書自動発行機稼働時間】
(月～金) 9:00～19:30 (土) 9:00～14:00 ※注意

語学スコアの取扱いについて

実践的英語力強化プログラム受講者には、講座終了後に英語能力試験のスコアを提出していただくことになっています。

提出いただく語学スコア結果を含む個人情報、本学における受験の確認、教育改善のための参考資料として活用するほか、各種統計資料のためのデータとして利用し、全体の統計情報として第三者に提供することがあります。

受講希望者は、上記取扱いに関して了承した上で、受講申込みを行ってください。

注意事項

- 全てのレッスンを受講できる方のみ申込可能
- 先着順申込, 申込後は一切の取消不可
- 実践的英語力強化プログラムTOEIC IP試験料は一切の返金不可
(申込後の試験日程変更も不可)
- 自己負担金(TOEIC IP試験料等)の支払い義務あり

問合せ先

駿河台キャンパス グローバルフロント 2階

国際連携事務室(担当:東澤)

電話:03-3296-4191(直通) Email: ico@mics.meiji.ac.jp