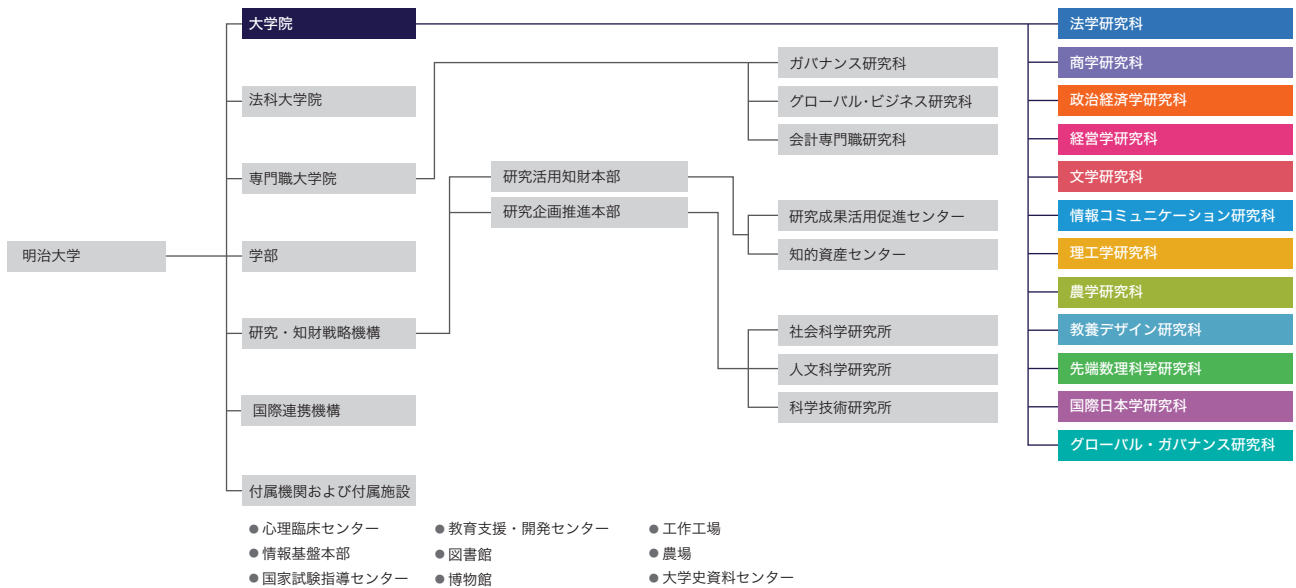


■ 大学院の組織図



■ 大学院の沿革

- 1881(明治14)年 1月 ▶明治法律学校開校
- 1903(明治36)年 8月 ▶明治大学と改称
- 1920(大正9)年 4月 ▶大学令による大学設立許可
- 1949(昭和24)年 2月 ▶新制大学として法学部、商学部、政治経済学部、文学部、工学部、農学部設置
- 1952(昭和27)年 3月 ▶新制大学院設置許可 修士課程法学研究科(公法学専攻・民法法学専攻)、商学研究科(商学専攻)、政治経済学研究科(政治学専攻・経済史・経済政策専攻)、文学研究科(文芸学専攻・日本史学専攻)、工学研究科(機械工学専攻・電気工学専攻)
- 1953(昭和28)年 4月 ▶経営学部設置
- 1954(昭和29)年 3月 ▶大学院博士課程設置認可
- 1956(昭和31)年 4月 ▶工学研究科建築学専攻修士課程増設
- 1957(昭和32)年 4月 ▶文学研究科史学専攻修士・博士課程、地理学専攻修士課程増設
- 1959(昭和34)年 4月 ▶農学研究科農産製造学専攻修士課程、経営学研究科経営学専攻修士・博士課程増設
- 1960(昭和35)年 4月 ▶政治経済学研究科経済学専攻修士課程増設
- 1961(昭和36)年 4月 ▶工学研究科建築学専攻博士課程増設
- 1963(昭和38)年 4月 ▶政治経済学研究科経済学専攻博士課程増設
- 1964(昭和39)年 4月 ▶文学研究科日本文学専攻、英文学専攻、仏文学専攻各修士・博士課程、地理学博士課程増設。工学部・工学研究科、駿河台校舎から生田校舎へ移転
- 1966(昭和41)年 4月 ▶工学研究科工業化学専攻修士・博士課程増設
- 1971(昭和46)年 4月 ▶文学研究科独文学専攻、演劇学専攻修士課程増設
- 1974(昭和49)年 4月 ▶文学研究科独文学専攻、演劇学専攻博士課程増設
- 1976(昭和51)年 4月 ▶新大学院設置基準の制定に伴い、従来の修士課程、博士課程を改め、博士前期課程、博士後期課程に変更
- 1978(昭和53)年 4月 ▶農学研究科農芸化学専攻博士後期課程、農学専攻、農業経済学専攻博士前期課程増設(農産製造学専攻を農芸化学専攻に名称変更)
- 1989(平成元)年 4月 ▶理工学部設置(工学部学生募集停止)
- 1990(平成2)年 4月 ▶農学研究科農学専攻、農業経済学専攻博士後期課程増設
- 1993(平成5)年 4月 ▶理工学研究科電気工学専攻、機械工学専攻、建築学専攻、工業化学専攻各博士前期・後期課程、基礎理工学専攻修士課程設置(工学研究科各専攻学生募集停止)
- 1995(平成7)年 4月 ▶理工学研究科基礎理工学専攻博士課程設置(課程変更)
- 2003(平成15)年 4月 ▶農学研究科生命科学専攻博士前期・後期課程設置
- 2005(平成17)年 4月 ▶文学研究科臨床人間学専攻修士課程設置
- 2007(平成19)年 4月 ▶文学研究科臨床人間学専攻博士課程設置(課程変更) ▶文科省採択プログラム「社会に数理科学を発信する次世代型人材創発」(理工学研究科)～平成22年度
- 2008(平成20)年 4月 ▶理工学研究科新領域創造専攻博士課程設置 ▶情報コミュニケーション研究科修士課程設置 ▶教養デザイン研究科修士課程設置 ▶文科省採択プログラム「複眼的日本考古学研究の人的育成プログラム」(文学研究科)～平成22年度
- 2009(平成21)年 4月 ▶文科省採択プログラム(グローバルCOEプログラム)「現象数学の形成と発展」(先端数理科学研究科)～平成24年度 ▶文科省採択プログラム「危機管理行政の研究・実務を担う人材の育成」(政治経済学研究科)～平成23年度
- 2010(平成22)年 4月 ▶理工学研究科新領域創造専攻博士課程設置(課程変更) ▶情報コミュニケーション研究科博士課程設置(課程変更) ▶教養デザイン研究科博士課程設置(課程変更)
- 2011(平成23)年 4月 ▶文学研究科文芸メディア専攻修士課程設置 ▶先端数理科学研究科博士前期・後期課程設置
- 2012(平成24)年 4月 ▶国際日本学研究科修士課程設置
- 2014(平成26)年 4月 ▶国際日本学研究科博士課程設置(課程変更) ▶グローバル・ガバナンス研究科博士後期課程設置
- 2017(平成29)年 4月 ▶先端数理科学研究科先端メディアサイエンス専攻、ネットワークデザイン専攻博士前期・後期課程設置 ▶理工学研究科専攻再編(建築・都市学専攻、情報科学専攻、数学専攻、物理学専攻)

■ 問い合わせ先

駿河台キャンパス

大学院(グローバルフロント5F)
〒101-8301
東京都千代田区神田駿河台1-1

- 法学研究科 TEL.03-3296-4145
 - 商学研究科 TEL.03-3296-4704
 - 政治経済学研究科 TEL.03-3296-4150
 - 経営学研究科 TEL.03-3296-4705
 - 文学研究科 TEL.03-3296-4143
 - 情報コミュニケーション研究科 TEL.03-3296-4285
 - グローバル・ガバナンス研究科 TEL.03-3296-4527
- ☒ 共通メールアドレス dai_in@mics.meiji.ac.jp

生田キャンパス

大学院(中央校舎1F)
〒214-8571
神奈川県川崎市多摩区東三田1-1-1

- 理工学研究科 TEL.044-934-7563 sst@mics.meiji.ac.jp
- 農学研究科 TEL.044-934-7571 agri@mics.meiji.ac.jp

和泉キャンパス

大学院(第一校舎1F)
〒168-8555
東京都杉並区永福1-9-1

- 教養デザイン研究科 TEL.03-5300-1529 humanity@mics.meiji.ac.jp

中野キャンパス

大学院(低層棟3F)
〒164-8525
東京都中野区中野4-21-1

- 先端数理科学研究科 TEL.03-5343-8042 ams@mics.meiji.ac.jp
- 国際日本学研究科 TEL.03-5343-8039 ggjs@mics.meiji.ac.jp
- 理工学研究科 TEL.044-934-7563 sst@mics.meiji.ac.jp