

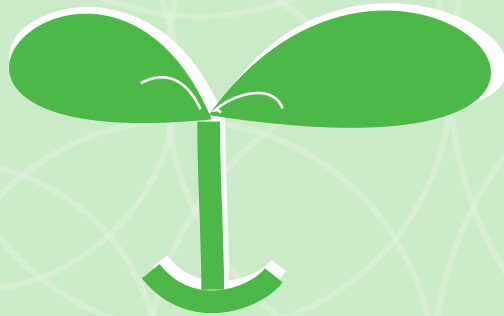


ワーク・ライフ・バランスをめざす講座



私たちのキャリアデザイン

— 子育て中も働き続ける —



結婚・出産・育児のために女性が仕事を辞めることなく、働き続けるにはどうしたらいいでしょうか。

内定を取るのがゴールではなく、そこからがスタートです。

自分の人生が仕事を持つことによってより輝くように、働き方を計画してみませんか。

この講座では、働く意味を考えながら、キャリアを中断しないための方法やヒントを紹介します。

第1回≫講座「私だけのキャリアをデザインする」

11月15日(月) 14:40～16:10

講師：牛尾 奈緒美さん(明治大学情報コミュニケーション学部教授)

場所：明治大学駿河台校舎リバティタワー13階 1133教室

定員：100名(申込順)

第2回≫シンポジウム「先輩にきいてみよう」

11月26日(金) 18:30～20:30

コーディネーター：牛尾 奈緒美さん

パネリスト：松尾 紀子さん(フジテレビアナウンサー)

村山 義尚さん(千代田区内企業勤務、共働き育児中、MIW運営協議会委員)

場所：明治大学駿河台校舎リバティタワー1階 リバティホール

定員：200名(申込順)

共催≫千代田区男女共同参画センターMIW(ミュウ)

明治大学 情報コミュニケーション学部ジェンダーセンター
就職キャリア支援センター

※1回目、2回目とも参加費無料。ご希望の回だけでもお申込みいただけます。

電話、FAX、Eメール等でお申し込みください。



託児サービス有り。(有料。対象は千代田区在住の方、生後6カ月以上の未就学児。実施日の2週間前までに要予約)

問 申
合 込
せ み

千代田区男女共同参画センター MIW (ミュウ)

〒102-8688 千代田区九段南1-2-1 千代田区役所10階

電話：03-5211-8845、03-5211-4317 FAX：03-5211-8846 Eメール：miw@city.chiyoda.tokyo.jp

<http://www.city.chiyoda.lg.jp/> (「リンク集」→「千代田区内・関連団体のホームページ」からお入りください)

開館時間 / 月～金 9:00～21:00、土 9:00～17:00 (日曜・祝日休館)

再生紙を使用しています。

講師・パネリストのご紹介



うしお なおみ

牛尾 奈緒美さん

慶応義塾大学大学院 商学研究科博士課程卒業。1998年明治大学専任講師就任。2003年助教授。2009年より現職。専門は経営学、人的資源管理論、企業における人材活用問題をジェンダーの視点から分析。著書、『女性の働きかた』（共著：ミネルヴァ書房）他多数。一児の母。元フジテレビアナウンサー。

メッセージ：出産・育児、夫の転勤、介護など私生活がもとで就労継続を断念する女性がたくさんいます。でも、それだけが理由でしょうか？組織や社会に潜むさまざまな問題点について一緒に考えていきましょう。



まつお のりこ

松尾 紀子さん

フジテレビアナウンサー。1983年フジテレビ入社。その後、報道キャスターを中心に活動。ニューヨーク支局に3年間勤務しアメリカでも取材活動を行う。著書に教育現場取材した「こんな教育発見」（学研）などがある。2児の母でもあり、休みには自然の中で家族で過ごす時間を大切にしている。「自分らしく生きよう」が信条。



むらやまよしひさ

村山 義尚さん

1999年通信会社入社後、2002年より外資系企業で勤務。5歳と1歳の2人の娘の父。家族・仕事・自分の3つのバランスを重視した生活を大切な価値観としており、正社員として働く妻と協力してその実現を行っている。趣味はオーケストラでの演奏とトライアスロン。千代田区男女平等推進区民会議委員。MIW運営協議会委員。

申込み・問合せ

電話、FAX、Eメールでお申込み・お問合せください。

受付時間：月～金 9:00～21:00
土 9:00～17:00
(日曜、祝日休館)

電話：03-5211-8845
(話し中の時は03-5211-4317)

FAX：03-5211-8846

Eメール：miw@city.chiyoda.tokyo.jp

会場

- 第1回：明治大学駿河台校舎
リバティタワー13階 1133教室
- 第2回：明治大学駿河台校舎
リバティタワー1階 リバティホール
(神田駿河台1-1)
- 最寄駅：
- ・JR中央線・総武線、東京メトロ丸の内線／御茶ノ水駅 下車徒歩3分
 - ・東京メトロ千代田線／新お茶の水駅 下車徒歩5分
 - ・都営地下鉄三田線・新宿線、東京メトロ半蔵門線／神保町駅 下車徒歩5分



参加申込書(FAX:03-5211-8846)

ワーク・ライフ・バランスをめざす講座

私たちのキャリアデザイン—子育て中も働き続ける—

(ふりがな) *必須 氏名 *必須				
電話番号 *必須 (昼間の連絡先)	FAX	email		
希望の回に☑してください *必須	☐11/15(月) 第1回 講座「私だけのキャリアをデザインする」		☐11/26(金) 第2回 シンポジウム「先輩にきいてみよう！」	
千代田区との関わり (いずれかに○)	千代田区 在住 / 在学 / 在勤 / その他			
託児サービス希望 *託児希望者は必須	お子さんの氏名： 住所 千代田区		性別：女 / 男 年齢： 歳 カ月	

*連絡先は差し支えない範囲でご記入ください。(FAXで申込みの場合は、折り返し受付確認の電話をいたします。折り返し連絡を希望されない場合は、電話等で直接MIWにお申込みください。また、FAX・メールにてお申込みの場合、3日後までに折り返しの連絡がなければ、お手数ですが再度ご連絡ください。)

*申込み時にいただいた情報は、今回の受付以外の目的では使用いたしません。