

KING OF POP

▶ Side B

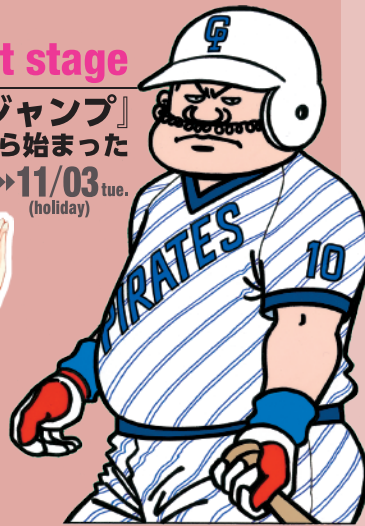
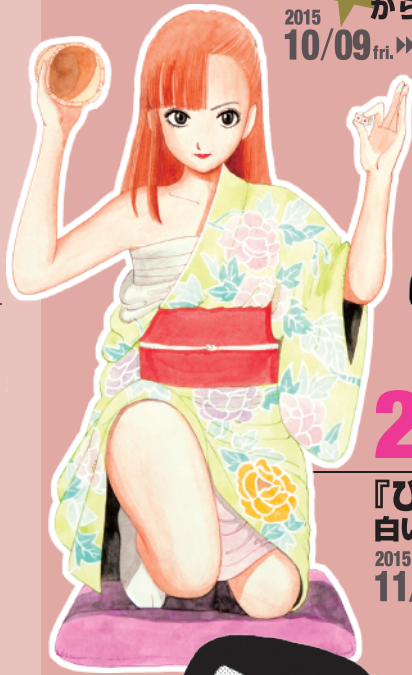
江口寿史は、1977年のデビュー以来、30年以上にわたって、いつもその時代ごとの〈ポップ〉を形にし続けてきました。幅広く愛されるポピュラリティを持ち、それでいて、時代の先端ではじける軽さを兼ね備えること。『少年ジャンプ』の人気作家であることと、サブカルチャーの最先端に位置することを両立させられる稀有な資質を持つ作家だといえるでしょう。米沢嘉博記念図書館では、川崎市市民ミュージアムなどを巡回する「江口寿史展 KING OF POP」の Side B として、マンガやイラストの原画に加え、初出誌や関連資料を多く用いて、それぞれの仕事が置かれた時代の文脈を見ていきます。江口寿史の〈ポップ〉はどのような時代の気分の中で形作られ、またどのように時代の気分を形作ってきたのかを探ります。

EGUCHI HISASHI Profile

江口寿史 (えぐち・ひさし)
1956年生まれ、熊本県水俣市出身。
1977年、『週刊少年ジャンプ』に「恐るべき子供たち」でデビュー。「すずめ!! パイレーツ」「ストップ!! ひばりくん!」などギャグマンガで大ヒットを飛ばす一方、イラストレーションでも高い評価を受け、ファミリーレストラン「デニーズ」など広告での起用も多数。38年間の画業を大成した画集『KING OF POP』(玄光社)を9月に刊行。また、『江口寿史の正直日記』の文庫版(河出書房新社)も好評発売中。

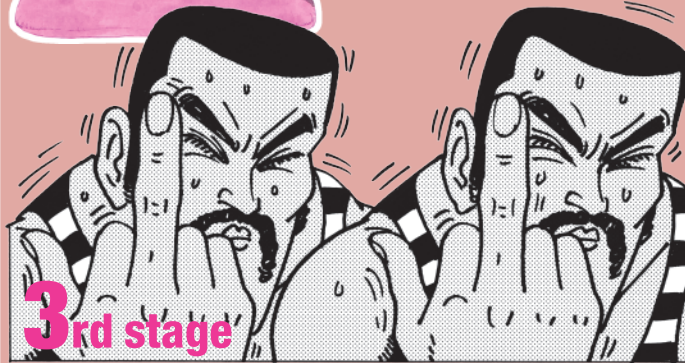
1st stage

それは『ジャンプ』から始まった
2015 10/09 fri. ▶ 11/03 tue. (holiday)



2nd stage

『ひばりくん』と白いワニ
2015 11/06 fri. ▶ 11/30 mon.



3rd stage

時代の気分を <編集> する
2015 12/04 fri. ▶ 12/23 wed. (holiday)



4th stage

This is Rock! 音楽と江口寿史
2016 01/08 fri. ▶ 02/07 sun.

明治大学 米沢嘉博記念図書館

〒101-8301 東京都千代田区猿樂町 1-7-1
TEL: 03-3296-4554
http://www.meiji.ac.jp/manga/yonezawa_lib/

Talk Event 2015 **1** 10/11 sun.

16:00 --- 17:30
米沢嘉博記念図書館 2階閲覧室
「集英社歴代担当編集者、江口寿史を語る」

渡辺彰則
(元 集英社)

鈴木晴彦
(集英社)

堀江信彦
(元 集英社・現 コアミックス)

料金: 無料
※会員登録料金(1日会員300円~)が別途必要

Talk Event 2015 **2** 11/07 sat.

16:00 --- 17:30
明治大学リパティタワー 6階 1063教室

「江口寿史、音楽とマンガを語る」

江口寿史
(マンガ家)

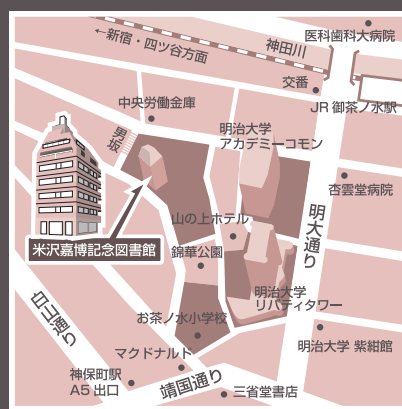
司会進行: **宮本大人**
(明治大学准教授)
料金: 無料

Talk Event 2016 **3** 01/23 sat.

16:00 --- 17:30
米沢嘉博記念図書館 2階閲覧室
「河崎実監督が語る、江口寿史のすべて」

河崎実
(映画監督)

料金: 無料
※会員登録料金(1日会員300円~)が別途必要



江口寿史展 KING OF POP

EGUCHI HISASHI POP ART EXHIBITION : KING OF POP
2015年12月5日(土)~2016年1月31日(日)
9:30~17:00 (入館は16:30まで) | 主催:川崎市市民ミュージアム
38年間の画業を大成した画集『KING OF POP』(玄光社)の刊行を記念し、懐かしのマンガ作品から最新作のイラストレーションまで300点以上の原画(高精度デジタル出力含む)を一堂に集めた大展覧会を開催します。Twitterで話題を巻き起こした「5分間スケッチ」の実演も予定! ※詳しい情報は川崎市市民ミュージアムホームページにて随時発表

●会場:川崎市市民ミュージアム 企画展示室 1
〒211-0052 川崎市中原区等々力1-2
TEL 044-754-4500
<http://www.kawasaki-museum.jp/>
●休館日:毎週月曜日(ただし1月11日は開館)、
12月24日(木)、12月29日(火)~1月3日(日)、
1月12日(火)
●観覧料:一般700円(560円)|大学生・高校生・
65歳以上600円(480円)|中学生以下は無料
※()内は20名以上の団体料金
●交通:JR・東急「武蔵小杉駅」からバスで約10分

2館鑑賞でプレゼント!

川崎市市民ミュージアムのチケット半券、または米沢嘉博記念図書館の観覧証明書を、もう一方の館でご提示いただいた方にオリジナル・クリアファイルプレゼント!
※お1人様1枚。数に限りがあります。(なくなり次第終了)
※詳しい情報は各館のホームページで随時発表。