

# キ

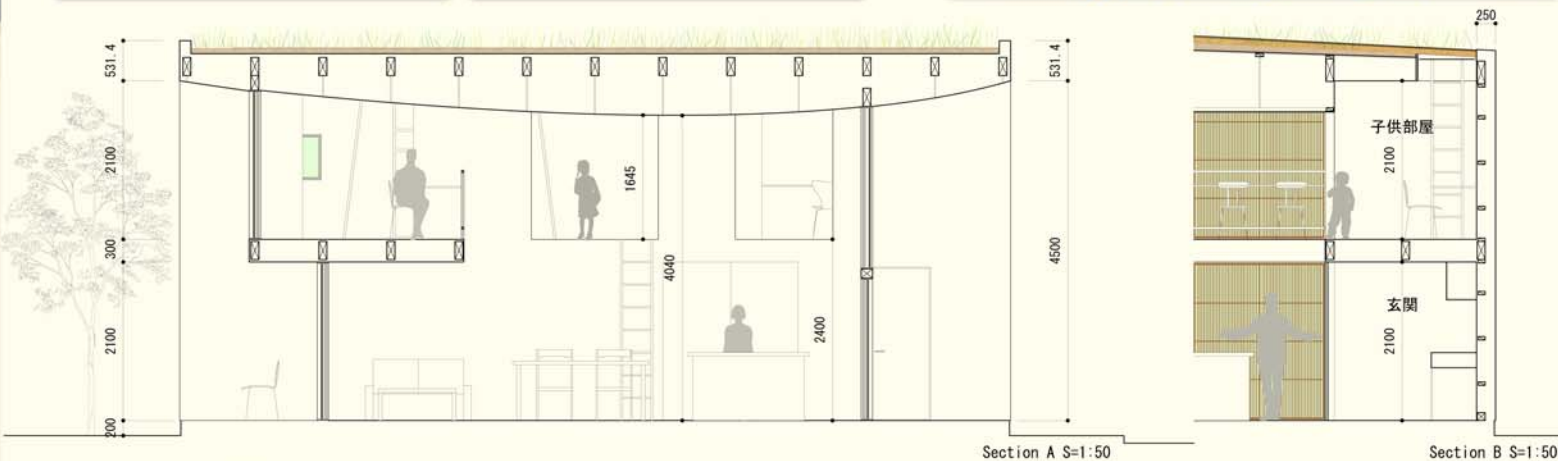
# ッチン劇場

孤食や個食といった食の寂しさに関する問題は、食育において子供達に大きな影響を与えます。この問題に空間は何をできるかを考えました。私の提案はこれまで孤立しがちであったキッチンを中心として家族の空間、個人の空間をキッチンを中心として配置するものです。料理をする人と見ている人双方が楽しく、キッチンに誘い込むことで、食が孤立してしまうことを解消します。



家族構成は父・母・姉・弟の四人家族を想定しました。共働きの両親に保育園に通う幼い姉弟です。食育が最も重要となる時期です。

Dietary Education ~食育~



Life Style of Yokohama ~暮らし~

