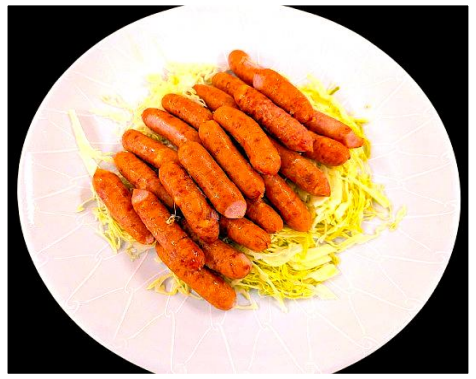




Sugadaira seminarhouse

コンパ料理メニュー



Food menu

- からあげ&ポテトフライ 810円
- 焼き鳥10本 1020円
- ピザ2枚 1200円
- いわしのマリネサラダ 810円
- ソーセージ 810円
- 枝豆 700円

Drink menu

- ワインフルボトル (白・赤) 1400円
- ビール350ml 280円
- 麦とホップ350ml 200円
- 缶チューハイ350ml 200円
- 缶カクテル350ml 810円
- 日本酒 地酒他 500ml 1100円
- 焼酎 (芋・麦) 900ml 1400円
- 梅酒 1000ml 1200円
- ウーロン茶500ml 190円
- その他ジュース等 190円