

# 大学の特色及び法人の概要

## 大学の特色

### 1 明治大学の理念

「権利・自由」と「独立・自治」の明治大学の理念は、三人の創立者が旧島原藩上屋敷（現有楽町）に会合し、「同心協力一校ヲ」興したときの建学の理念であり、その後の明治大学発展の礎として現在まで継承されています。

### 2 明治大学の教育目的

法理の普及を通じて社会に有為な「高度専門職業人・知的実践家」を育成する教育目的は、創立者が権利自由の揺籃期に渡仏し、帰国後、近代国家の樹立に不可欠な「法理ヲ」「公衆共同シ大ニ拡張セン」と願って、1881年に「明治法律学校」を創設し、もって教育方針としたことによります。

### 3 明治大学全体の特色

明治大学は、新世紀でも輝き続ける『個』を尊重し、学生が主体的に学べる学部・学科・コース及び教育課程の編成に取り組んでおり、「オンリーワンのための『個』を強くする大学」づくりが、明治大学の特色です。

## 法人の概要

### 1 設置学校及び所在地

#### (1) 設置学校

##### 明治大学

法 学 部	法律学科・法律学科（二部）
商 学 部	商学科・商学科（二部）・産業経営学科（一部・二部）
政治経済学部	政治学科・政治学科（二部）・経済学科・経済学科（二部）・地域行政学科
文 学 部	文学科・文学科（二部）・史学地理学科・史学地理学科（二部）・心理社会学科
理 工 学 部	電気電子工学科・電子通信工学科・機械工学科・機械情報工学科・建築学科・工業化学科・情報科学科・数学科・物理学科
農 学 部	農学科・農業経済学科・農芸化学科・生命科学科
経 営 学 部	経営学科・会計学科・公共経営学科
情報コミュニケーション学部	情報コミュニケーション学科

大 学 院 法学研究科，商学研究科，政治経済学研究科，文学研究科，理  
工学研究科，農学研究科，経営学研究科，ガバナンス研究科，  
グローバル・ビジネス研究科，会計専門職研究科

法科大学院 法務研究科

明治大学短期大学

法律科，経済科

明治大学附属明治高等学校（全日制課程）普通科

明治大学附属明治中学校

商学部産業経営学科（一部・二部）は，2001年4月から学生募集停止。

法学部・商学部・政治経済学部・文学部の二部及び短期大学は，2004年4月から  
学生募集停止。

## (2) 所在地

駿河台校舎 〒101-8301 東京都千代田区神田駿河台 1-1

法学部，商学部，政治経済学部，文学部，経営学部，情報コミュニケーション  
学部の3・4年

法学部，商学部，政治経済学部，文学部の二部

大学院法学研究科，商学研究科，政治経済学研究科，文学研究科，経営学研究  
科，ガバナンス研究科，グローバル・ビジネス研究科，会計専門職研究科

法科大学院法務研究科

短期大学

和泉校舎 〒168-8555 東京都杉並区永福 1-9-1

法学部，商学部，政治経済学部，文学部，経営学部，情報コミュニケーション  
学部の1・2年

生田校舎 〒214-8571 神奈川県川崎市多摩区東三田 1-1-1

理工学部，農学部

大学院理工学研究科，農学研究科

明治高等学校及び明治中学校 〒101-0064 東京都千代田区猿楽町 2-4-1

## 2 沿革

### 明治

1881年 1月 明治法律学校開校（有楽町3丁目1番地 数寄屋橋内旧島原藩邸内）

1888年 7月 校長・教頭の制を置く 初代校長に岸本辰雄，教頭に宮城浩蔵が就任

8月 特別認可学校規則により法律学部・政治学部の2学部が認可される

1903年 8月 明治法律学校を「明治大学」と改称（専門学校令）

1904年 5月 学則改正により法学部・政学部・文学部・商学部設置，各学部に本科・専門  
部設置

1905年 7月 大学組織を財団法人に改める

1912年 1月 附属明治中学校設立認可（4月開校）

## 大正

1920年 4月 大学令による明治大学設立認可

1921年 4月 専門部二部法科を設置

1923年 4月 専門部二部経済科を設置

1925年 7月 政治経済学部認可

## 昭和

1928年 4月 女子法科設置認可（翌年女子部として開校）

1929年 4月 専門部二部商科を設置

1932年 4月 専門部文科を設置

1939年 9月 専門部興亜科を設置，経営・貿易・農政・厚生 の 4科を置く

1941年 3月 附属明治第二中学校設立認可

1944年 3月 女子部を改め，明治女子専門学校設置

4月 東京明治工業専門学校設置

1946年 6月 明治農業専門学校設置

1947年 4月 新学制による明治中学校設置

1948年 3月 新学制による明治高等学校設置認可

1949年 2月 新制明治大学設置認可，法学部・商学部・政治経済学部・文学部・工学部・  
農学部を置く

3月 法学部・商学部・政治経済学部・文学部に二部を置く

1950年 3月 工学部に二部を置く

4月 短期大学設置

1952年 4月 大学院設置（修士課程法学研究科・商学研究科・政治経済学研究科・文  
学研究科・工学研究科）

1953年 4月 経営学部設置

1954年 3月 大学院博士課程設置認可

1959年 4月 大学院農学研究科・経営学研究科増設認可

## 平成

1989年 4月 理工学部設置（工学部学生募集停止）

1993年 4月 大学院理工学研究科増設（工学研究科学生募集停止）

1998年 9月 駿河台校舎リバティタワー竣工

1999年 4月 リバティ・アカデミー設立

2000年 4月 農学部生命科学科設置，司書教諭課程・司書課程開設

10月 知的資産センター設立

2001年 4月 商学部1学科制に移行（産業経営学科学生募集停止）

2002年 4月 政治経済学部地域行政学科，文学部心理社会学科，経営学部会計学科・  
公共経営学科設置

- 2003年 7月 社会連携促進知財本部設立
- 2004年 3月 駿河台校舎アカデミーコモン竣工，生田校舎理工学部第二校舎A館竣工
- 4月 情報コミュニケーション学部設置  
法科大学院法務研究科（専門職学位課程），大学院ガバナンス研究科（修士課程）・グローバル・ビジネス研究科（専門職学位課程）設置  
法学部・商学部・政治経済学部・文学部の二部及び短期大学学生募集停止
- 2005年 3月 和泉校舎和泉メディア棟竣工
- 4月 大学院会計専門職研究科（専門職学位課程）設置

### 3 大学組織（教育・研究組織）及び法人組織

#### (1) 大学組織（教育・研究組織）【組織図は6頁のとおり】

大学は学長によって代表され，一部教務部長，二部教務部長，学生部長，副学生部長及び学長室専門員を置いています。大学全体の審議決定機関として連合教授会があります。また，学長のもとに学部長会を常設し，大学の重要な事項を図っています。さらに，一部教務部長のもとに教務部委員会を置いて教育の充実及び向上，学生部長のもとに学生部委員会を置いて学生生活の充実及び向上を図っています。

#### 学部

各学部には学部長を置き，学科長，教務主任などの役職者を置いています。また，教授会を組織しています。

#### 大学院

大学院には大学院長を置いています。各研究科には研究科委員長及び専攻主任を置き，研究科委員会を組織しています。また，各研究科に共通する事項は大学院委員会で審議します。

学部を基礎としない研究科（ガバナンス，グローバル・ビジネス，会計専門職）には研究科長，法科大学院には法科大学院長を置き，それぞれ研究科教授会，法科大学院教授会を組織しています。

#### 附属機関

- \* 図書館は，駿河台，和泉，生田の各地区に設置しています。
- \* 研究所は，その専門分野について精深な研究及び調査を行い，学術の進歩発展に寄与するために，社会科学研究所・人文科学研究所及び科学技術研究所を設置しています。
- \* 博物館は，資料等の収集，整理，保存及び展示を行い，教育・研究に資するための事業を行うために設置し，商品・刑事・考古の三部門があります。
- \* 情報科学センターは，全学共通の情報科学及び情報処理に関する研究の実施及び支援等を行うために設置しています。
- \* 国際交流センターは，外国の教育研究機関及び外国人学識者との学術・文化交流を促進し，専任教職員及び学生の教育研究に資するために設置しています。
- \* 知的資産センターは，研究成果等の知的資産の創出を支援するとともに，社会

との積極的な交流を図り，知的資産の社会への還元に寄与するために設置しています。

\* 大学史資料センターは，法人の歴史に関する調査，研究並びに校史に係る資料の収集，保存及び公開を行い，大学の発展に資するために設置しています。

\* 心理臨床センターは，臨床心理学的諸問題にかかわる相談・援助活動及び調査・研究を行い，社会貢献を図るとともに，実習機関として臨床心理士の養成を行うために設置しています。

#### 短期大学

短期大学には短期大学長を置き，各科長，教務主任などの役職者を置いています。また，短期大学教授会を組織し，学部と同様に運営されます（2004年4月から学生募集停止）。

#### 高等学校・中学校

高等学校，中学校には校長を置き，副校長，教頭，各主任などの役職者を置いています。また，職員会議を組織しています。

## (2) 法人組織【組織図は7頁のとおり】

学校法人明治大学（以下「法人」という）は，教育基本法及び学校教育法に従い，建学の精神に基づき，学校を設置して教育・研究を行うことを目的に設置された法人であり，現在，明治大学，明治大学短期大学，明治大学付属明治高等学校，明治大学付属明治中学校の4校を設置しています。

法人組織における役員及び諸機関と役割はおよそ次のとおりです。また，法人及び教育・研究組織を含めた事務組織を整備しています。

#### 評議員会

法人の最高の意思決定機関です。予算や決算，重要な資産の処分，寄附行為の変更等の重要事項はすべて評議員会の議決を経ることになっています。構成は，各学部長・大学院長・高中校長の10人，教職員から15人，校友から25人及び学識経験者から20人の計70人となっています。

#### 理事会

本学の教育・研究の充実及び向上を目的とする有効適切な経営管理を行うため，その基本的な施策，方針，計画等本法人の重要事項を審議し，決定する機関です。

#### 理事長

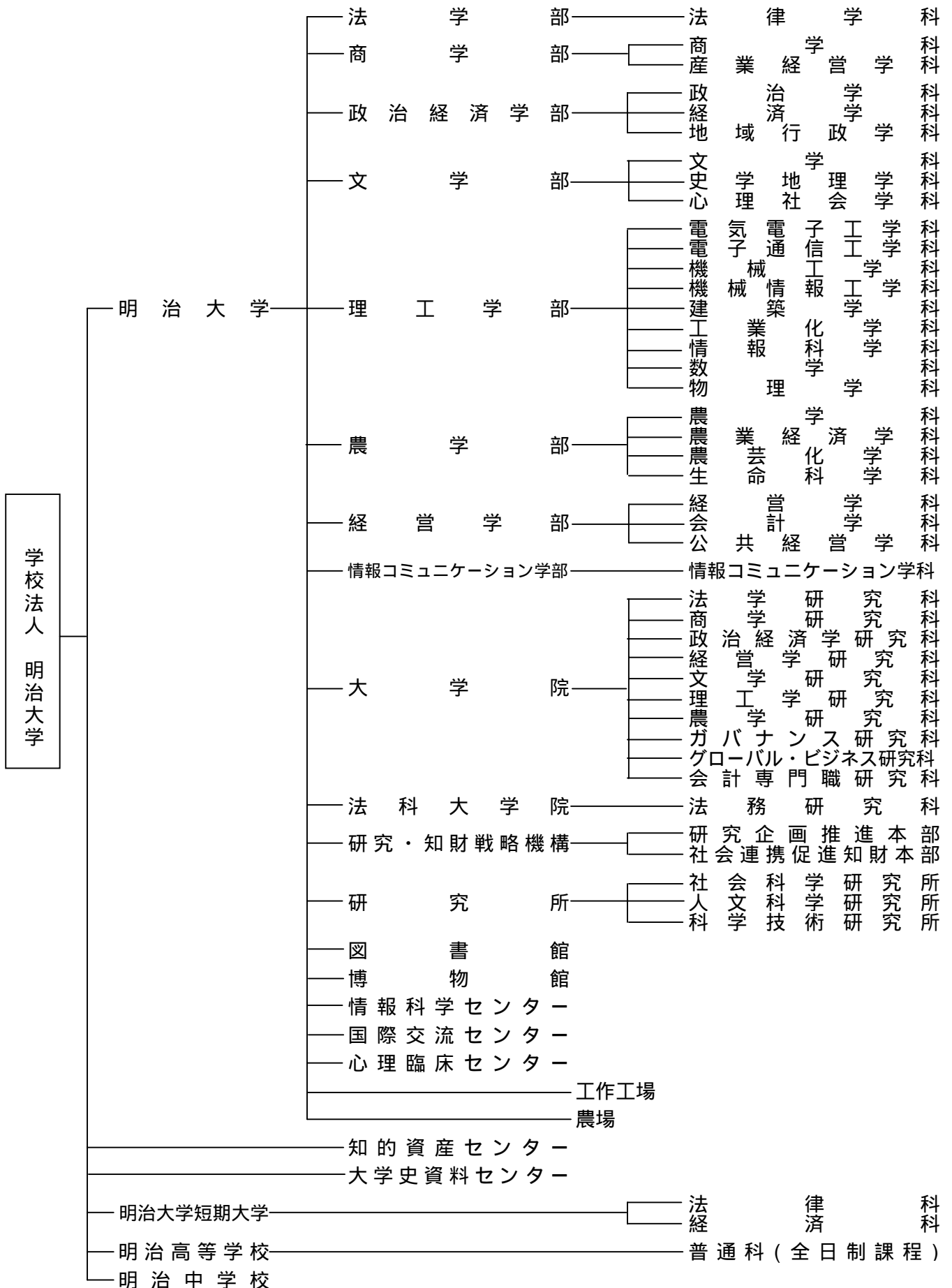
法人を代表し，法人業務を総理します（私立学校法第37条及び寄附行為第8条）。理事会及び評議員会の招集者です。

#### 学長

大学の代表者であり，大学教職員の統督者です（学校教育法第58条）。

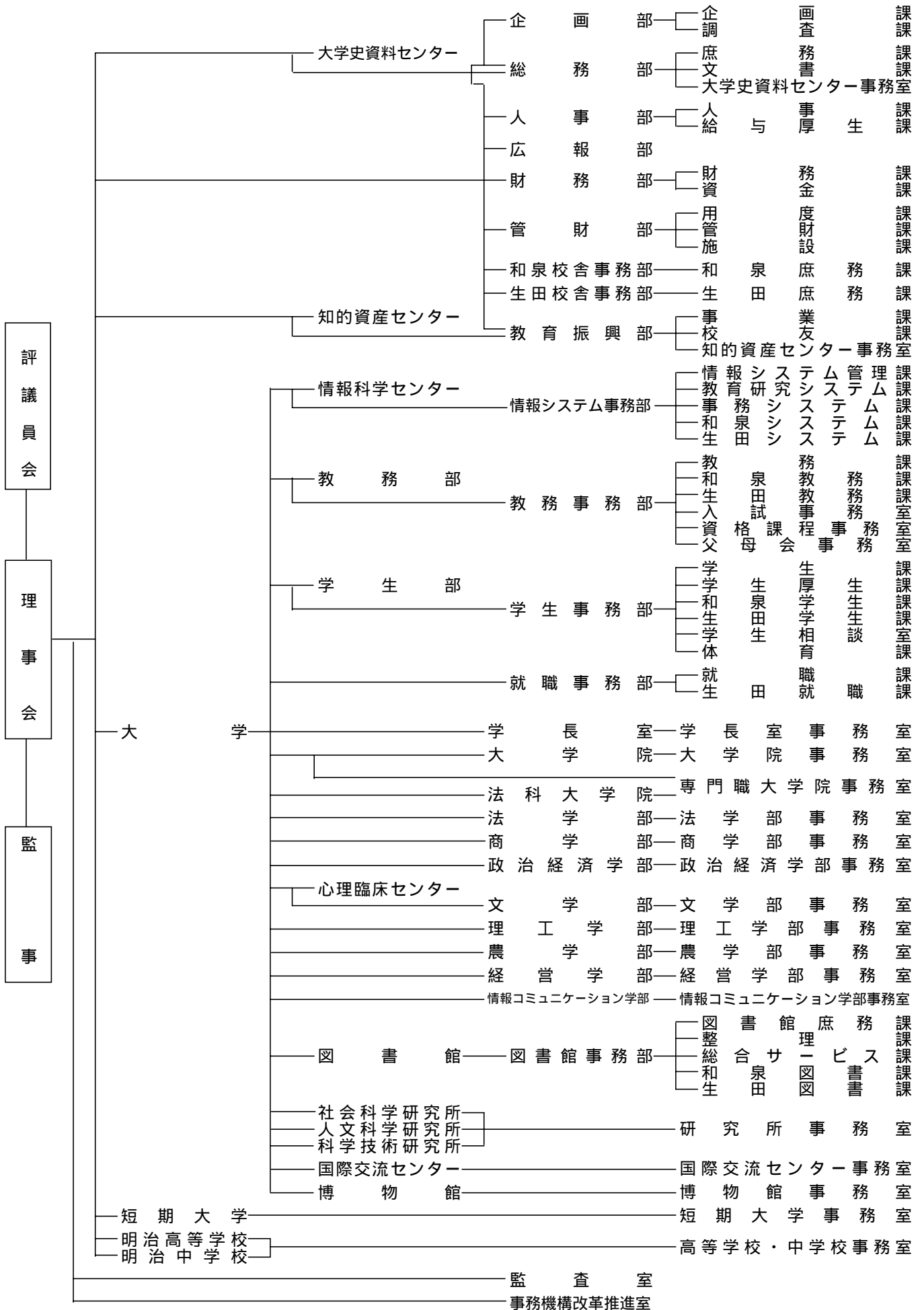
この他，法人の設置する学校の長として，短期大学長，付属高等学校長及び付属中学校長を置いています。

大学組織図（教育・研究組織）（2006年3月31日現在）



商学部産業経営学科(一部・二部)は2001年4月から学生募集停止  
 法学部・商学部・政治経済学部・文学部の二部及び短期大学は2004年4月から学生募集停止

# 法人・事務組織図 (2006年3月31日現在)



#### 4 設置学校の入学定員・収容定員・学生数（2005年5月1日現在）

##### (1) 学部

学部	学科	入学定員	収容定員	学生数
法学部	法律学科	900	3,530	4,133
	計	900	3,530	4,133
商学部	商学科	1,020	3,970	4,416
	産業経営学科	-	-	8
	計	1,020	3,970	4,424
政治経済学部	政治学科	260	935	1,070
	経済学科	660	2,535	2,836
	地域行政学科	150	600	586
	計	1,070	4,070	4,492
文学部	文学科	400	1,482	1,874
	史学地理学科	245	879	1,110
	心理社会学科	75	270	288
	計	720	2,631	3,272
理工学部	電気電子工学科	110	446	474
	電子通信工学科	110	446	461
	機械工学科	120	486	532
	機械情報工学科	120	486	527
	建築学科	140	566	632
	工業化学科	110	446	503
	情報科学科	105	423	466
	数学科	55	223	249
	物理学科	55	223	255
	計	925	3,745	4,099
農学部	農学科	130	530	576
	農業経済学科	130	530	619
	農芸化学科	130	505	588
	生命科学科	130	500	530
	計	520	2,065	2,313
経営学部	経営学科	380	1,490	2,036
	会計学科	170	640	615
	公共経営学科	100	400	409
	計	650	2,530	3,060
情報コミュニケーション学部	情報コミュニケーション学科	400	800	944
	計	400	800	944
合計		6,205	23,341	26,737
法学部（二部）	法律学科	-	560	584
	計	-	560	584
商学部（二部）	商学科	-	900	821
	産業経営学科	-	-	8
	計	-	900	829
政治経済学部（二部）	政治学科	-	380	392
	経済学科	-	500	574
	計	-	880	966
文学部（二部）	文学科	-	360	368
	史学地理学科	-	240	287
	計	-	600	655
合計			2,940	3,034
総計		6,205	26,281	29,771

入学定員は2005年度入学定員，収容定員は2002年度・2003年度期間を付した入学定員（臨時的定員）の減を含む

商学部産業経営学科（一部・二部）は2001年4月学生募集停止

政治経済学部地域行政学科，文学部心理社会学科，経営学部会計学科・公共経営学科は2002年4月設置

情報コミュニケーション学部は2004年4月設置

二部各学部は2004年4月学生募集停止



## (2) 大学院

研究科	専攻	博士前期課程・修士課程・専門職学位課程			博士後期課程			学生数計
		入学定員	収容定員	学生数	入学定員	収容定員	学生数	
法学研究科	公法学専攻	25	50	44	6	18	9	53
	民法法学専攻	25	50	27	6	18	12	39
	計	50	100	71	12	36	21	92
商学研究科	商学専攻	35	70	63	6	18	45	108
	計	35	70	63	6	18	45	108
政治経済学研究科	政治学専攻	25	40	60	5	11	25	85
	経済学専攻	35	70	62	7	17	15	77
	計	60	110	122	12	28	40	162
経営学研究科	経営学専攻	40	80	56	8	24	24	80
	計	40	80	56	8	24	24	80
文学研究科	日本文学専攻	6	12	25	2	6	22	47
	英文学専攻	6	12	17	2	6	5	22
	仏文学専攻	6	12	4	2	6	8	12
	独文学専攻	6	12	9	2	6	6	15
	演劇学専攻	6	12	6	1	3	7	13
	史学専攻	25	50	77	6	18	61	138
	地理学専攻	5	10	14	2	6	5	19
	臨床人間学専攻	14	14	14	-	-	-	14
計	74	134	166	17	51	114	280	
理工学研究科	電気工学専攻	75	150	147	6	18	10	157
	機械工学専攻	77	154	167	7	21	7	174
	建築学専攻	56	112	107	5	15	14	121
	工業化学専攻	35	70	80	5	15	8	88
	基礎理工学専攻	61	122	110	10	30	11	121
	計	304	608	611	33	99	50	661
農学研究科	農芸化学専攻	10	20	31	2	6	6	37
	農学専攻	8	16	25	2	6	8	33
	農業経済学専攻	8	16	13	2	6	6	19
	生命科学専攻	10	20	48	2	6	7	55
	計	36	72	117	8	24	27	144
ガバナンス研究科	ガバナンス専攻	50	100	129	-	-	-	129
	計	50	100	129	-	-	-	129
合計		649	1,274	1,335	96	280	324	1,659
グローバル・ビジネス研究科	グローバル・ビジネス専攻	80	160	155	-	-	-	155
	計	80	160	155	-	-	-	155
会計専門職研究科	会計専門職専攻	80	80	78	-	-	-	78
	計	80	80	78	-	-	-	78
法科大学院法務研究科	法務専攻	200	400	389	-	-	-	389
	計	200	400	389	-	-	-	389
合計		360	640	622	-	-	-	622
総計		1,009	1,914	1,957	96	280	324	2,281

入学定員は2005年度入学定員，政治経済学研究科の収容定員は2005年度収容定員の増加による  
ガバナンス研究科（修士課程），グローバル・ビジネス研究科及び法科大学院法務研究科（専門職  
学位課程）は2004年4月設置  
文学研究科臨床人間学専攻（修士課程），会計専門職研究科（専門職学位課程）は2005年4月設置

## (3) 短期大学

学科	入学定員	収容定員	学生数
法律科	-	-	8
経済科	-	-	5
計	-	-	13

短期大学は2004年4月学生募集停止

## (4) 付属高等学校・中学校

課程	入学定員	収容定員	生徒数
高等学校（全日制普通科）	250	750	661
中学校	150	450	420
計	400	1,200	1,081

## (5) 学生・生徒数集計表

学部学生数	29,771
大学院学生数	2,281
短期大学学生数	13
高等学校・中学校生徒数	1,081
計	33,146

## (6) 図書館概要（2006年3月31日現在）

蔵書数

（単位：図書は冊，雑誌は種類）

		中央図書館	和泉図書館	生田図書館	全館
図書	全所蔵数	1,428,275	328,316	393,428	2,150,019
	和	875,783	273,904	250,088	1,399,775
	洋	552,492	54,412	143,340	750,244
雑誌	全所蔵数	14,839	1,590	5,835	22,264
	和	10,642	1,126	3,450	15,218
	洋	4,197	464	2,385	7,046
その他（蔵書数の内数）	学位論文	826	0	23	849
	点字図書	35	0	0	35

## 2005年度図書受入数

（単位：冊）

		中央図書館	和泉図書館	生田図書館	全館	
総受入冊数		33,591	8,425	5,990	48,006	
図書受入冊数	和	24,969	7,320	4,537	36,826	
	洋	8,622	1,105	1,453	11,180	
	購入	和	12,473	7,026	3,940	23,439
		洋	4,815	1,048	1,087	6,950
	寄贈	和	10,904	228	314	11,446
		洋	3,481	52	209	3,742
	その他	和	1,592	66	283	1,941
		洋	326	5	157	488

その他は、製本雑誌など

## 2005年度雑誌受入種数

（単位：種類）

		中央図書館	和泉図書館	生田図書館	全館	
総受入種数		5,682	742	3,290	9,714	
雑誌受入種数	和	4,016	473	1,911	6,400	
	洋	1,666	269	1,379	3,314	
	購入	和	1,068	342	445	1,855
		洋	1,545	257	1,263	3,065
	寄贈	和	2,948	131	1,466	4,545
		洋	121	12	116	249

## 5 役員等 (2005年4月1日現在)

### (1) 理事及び監事

理事	理事長	長吉	泉	監事	山浦	晟暉
理事	学長	納谷	廣美	監事	和田	義博
理事	財務担当	根田	哲雄	監事	福島	啓充
理事	総務担当	藤田	幸男			
理事	教務担当	森宮	康			
理事	学務担当	松瀬	貢規			
理事		戸倉	康允			
理事		渡辺	隆喜			
理事		宗近	博邦			
理事		鈴木	勝利			
理事		佐藤	喜代治			

### (2) 顧問及び評議員

顧問	8人
評議員	70人

## 6 教職員数 (2005年5月1日現在)

### (1) 大学教員数

所属	資格	専任教授	専任助教授	専任講師	専任助手	客員教授等	特別招聘教授	兼任講師	教員合計	T A	R A	計
法学部		51	16	8	3	2	1	224	305	9	0	9
商学部		66	25	7	6	0	4	171	279	10	2	12
政治経済学部		62	28	11	5	2	0	139	247	15	0	15
文学部		79	16	9	10	1	2	353	470	11	3	14
理工学部		93	34	19	27	4	2	351	530	338	17	355
農学部		41	22	13	16	1	0	80	173	95	1	96
経営学部		47	8	6	6	0	5	138	210	15	0	15
情報コミュニケーション学部		16	17	1	0	0	1	38	73	1	0	1
その他		0	0	0	0	0	0	0	0	99	52	151
ガバナンス研究科		6	0	0	0	0	2	10	18	3	3	6
グローバル・ビジネス研究科		9	3	0	0	1	0	30	43	0	0	0
会計専門職研究科		6	1	0	0	2	0	1	10	0	0	0
法科大学院法務研究科		23	2	0	0	10	0	10	45	0	0	0
合計		499	172	74	73	23	17	1,545	2,403	596	78	674

学部と独立研究科の兼籍者は学部に入算

「その他」のT A・R Aは大学院各研究科，情報科学センター，研究所等所属

### (2) 高等学校・中学校教員数

所属	資格	教諭	兼任講師	計
高等学校		30	22	52
中学校		24	1	25
計		54	23	77

中学校教諭には養護教諭1名を含む

### (3) 職員数

所属	資格	参事 (管理職)	副参事 (管理職)	副参事 (一般職)	書記	書記補	計
駿河台校舎		44	12	51	237	45	389
和泉校舎		2	4	7	51	7	71
生田校舎		6	3	8	57	9	83
高・中校舎		1	0	2	5	1	9
計		53	19	68	350	62	552

嘱託職員を除く

## 7 関係する会社等(2005年7月1日現在)

### (1) 株式会社明大サポート

所在地 〒101-8301 東京都千代田区神田駿河台1-1  
明治大学大学会館内

代表取締役社長 根田 哲雄

設立年月日 1996年1月22日

従業員数 213人

主な事業 生保・損保代理店業務，受付・案内業務，駐車場管理業務，飲料等自動販売機管理業務，公開講座管理・運営業務，その他

資本金額 100,000千円  
(うち出資金額74,250千円・出資割合74.25%)

### (2) 株式会社エデュース(法人が出資している株式会社)

所在地 〒101-0062 東京都千代田区神田駿河台3-11-5  
中央大学駿河台記念館4階

設立年月日 2002年3月11日

主な事業内容 コンピュータソフトウェアの開発・販売・保守等，その他

資本金額 440,000千円  
(うち出資金額50,000千円・出資割合11.4%)