



2012年度 事業報告書

(2012年4月1日～2013年3月31日)

2013年5月
学校法人 明治大学

目 次

I 法人の概要

1	建学の精神	1
2	設置学校	1
3	沿革	2
4	大学組織図（教育・研究組織）	4
5	法人・事務組織図	5
6	設置学校の入学定員・収容定員・学生数等	6
7	役員等	9
8	教職員数	9
9	関係する会社	10

II 事業の概要

1	重点施策の推進	11
2	災害への対応・復興支援	15
3	学部・大学院の整備等	15
4	教育研究環境の整備	16
5	教育研究活動	18
6	認証評価制度への対応・内部質保証システムの推進	23
7	国際化の推進	24
8	社会連携	27
9	入学試験関連	29
10	卒業・修了の状況	30
11	学生支援	30
12	顕彰（特別功労賞）	32
13	附属高等学校・中学校	32
	参考資料	34

III 財務の概要

1	決算の概要	43
2	経年比較	49
3	主な財務比率比較	51
4	その他	52

I 法人の概要

1 建学の精神

本学は、封建的な社会から近代社会へと変容する時代に、個人の権利を確立し、自由な社会を実現するために、フランス法学を教授する明治法律学校として、1881年（明治14年）に創立されました。学部の増設に伴って総合大学となった現在でも、創立時からの伝統によって確立された建学の精神「権利自由，独立自治」に基づき、自由と自治の精神を養うことを明治大学の理念としています。

「権利自由，独立自治」は、個人の権利や自由を認め、学問の独立を基礎として自律の精神を養うという理念を広く普及させることを意味しています。

「個」の確立を通じて近代化を図るべきであるとの視点の下、近代市民の育成を目指し、創立以来有為な人材を数多く輩出してきました。

「個」の確立を基礎とした教育方針は、現在も「個を強くする大学」という理念へと継承されています。

2 設置学校（2013年3月31日現在）

(1) 明治大学

法学部 法律学科・法律学科（二部）

商学部 商学科・商学科（二部）

政治経済学部 政治学科・政治学科（二部）・経済学科・経済学科（二部）・地域行政学科

文学部 文学科・文学科（二部）・史学地理学科・史学地理学科（二部）・心理社会学科

理工学部 電気電子生命学科・電気電子工学科・電子通信工学科・機械工学科・機械情報工学科・建築学科・応用化学科・情報科学科・数学科・物理学科

農学部 農学科・食料環境政策学科・農芸化学科・生命科学科

経営学部 経営学科・会計学科・公共経営学科

情報コミュニケーション学部 情報コミュニケーション学科

国際日本学部 国際日本学科

大学院 法学研究科，商学研究科，政治経済学研究科，文学研究科，理工学研究科，農学研究科，経営学研究科，情報コミュニケーション研究科，教養デザイン研究科，先端数理科学研究科，国際日本学研究科

法科大学院 法務研究科

専門職大学院 ガバナンス研究科，グローバル・ビジネス研究科，会計専門職研究科

(2) 明治大学附属明治高等学校（全日制課程）普通科

(3) 明治大学附属明治中学校

※ 法学部，商学部，政治経済学部及び文学部の二部並びに理工学部電気電子工学科・電子通信工学科は，現在学生募集を停止。

3 沿革

[明治]

- 1881年 1月 明治法律学校開校（有楽町3丁目1番地数寄屋橋内旧島原藩邸内）
- 1888年 7月 校長・教頭の制を置く。初代校長に岸本辰雄，教頭に宮城浩蔵が就任
- 8月 特別認可学校規則により法律学部・政治学部の2学部が認可される。
- 1903年 8月 明治法律学校を「明治大学」と改称（専門学校令）
- 1904年 5月 学則改正により法学部・政学部・文学部・商学部設置，各学部本科・専門部設置
- 1905年 7月 大学組織を財団法人に改める。
- 1912年 1月 附属明治中学校設立認可（4月開校）

[大正]

- 1920年 4月 大学令による明治大学設立認可
- 1921年 4月 専門部二部法科を設置
- 1923年 4月 専門部二部経済科を設置
- 1925年 7月 政治経済学部認可

[昭和]

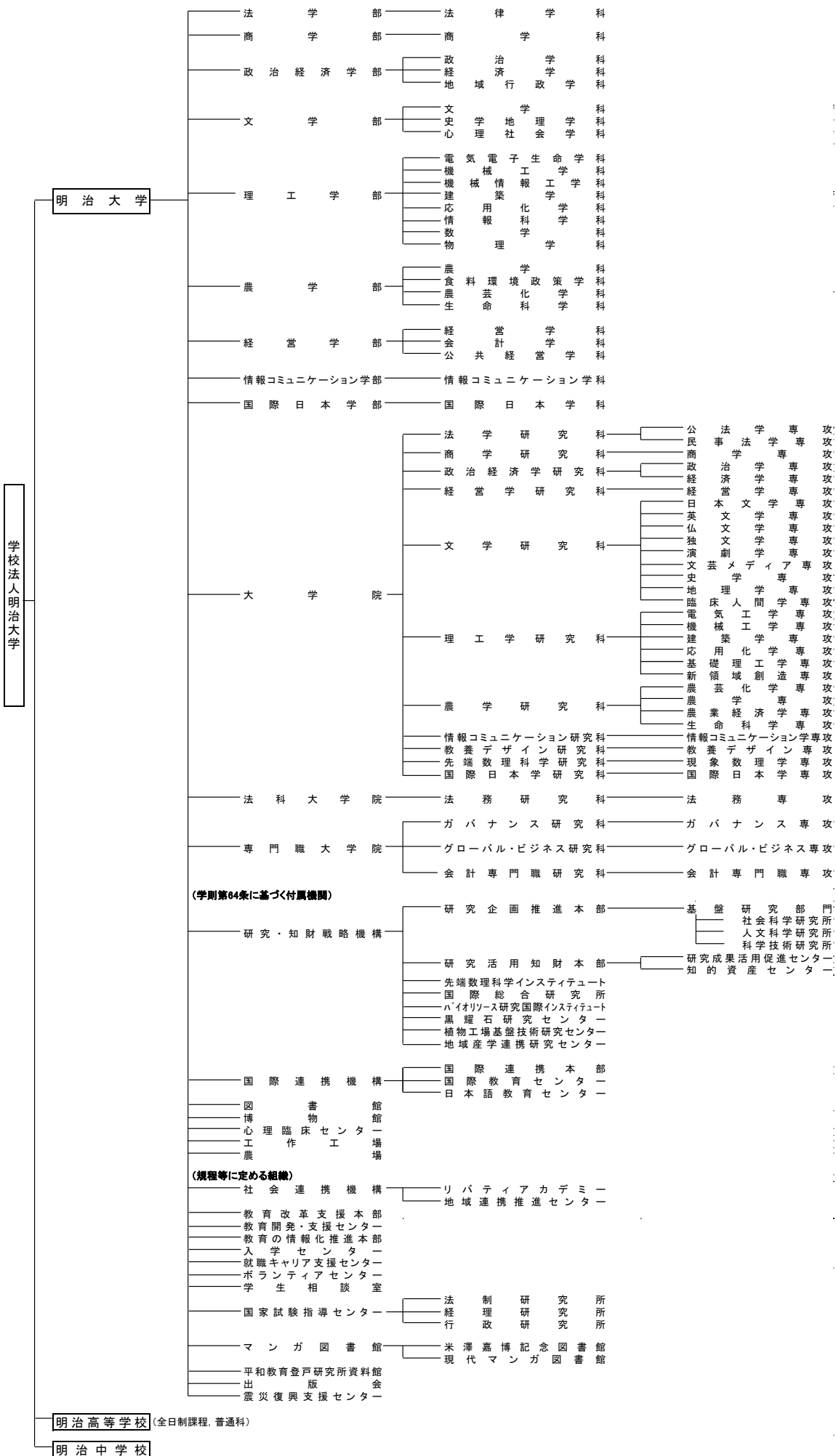
- 1928年 4月 女子法科設置認可（翌年女子部として開校）
- 1929年 4月 専門部二部商科を設置
- 1932年 4月 専門部文科を設置
- 1939年 9月 専門部興亜科を設置，経営・貿易・農政・厚生 の4科を置く
- 1941年 3月 附属明治第二中学校設立認可
- 1944年 3月 女子部を改め，明治女子専門学校設置
- 4月 東京明治工業専門学校設置
- 1946年 6月 明治農業専門学校設置
- 1947年 4月 新学制による明治中学校設置
- 1948年 3月 新学制による明治高等学校設置認可
- 1949年 2月 新制明治大学設置認可，法学部・商学部・政治経済学部・文学部・工学部・農学部を置く
- 3月 法学部・商学部・政治経済学部・文学部に二部を置く
- 1950年 3月 工学部に二部を置く
- 4月 短期大学設置
- 1952年 4月 大学院設置（修士課程法学研究科，商学研究科，政治経済学研究科，文学研究科，工学研究科）
- 1953年 4月 経営学部設置
- 1954年 3月 大学院博士課程設置認可
- 1959年 4月 大学院農学研究科，経営学研究科増設認可

[平成]

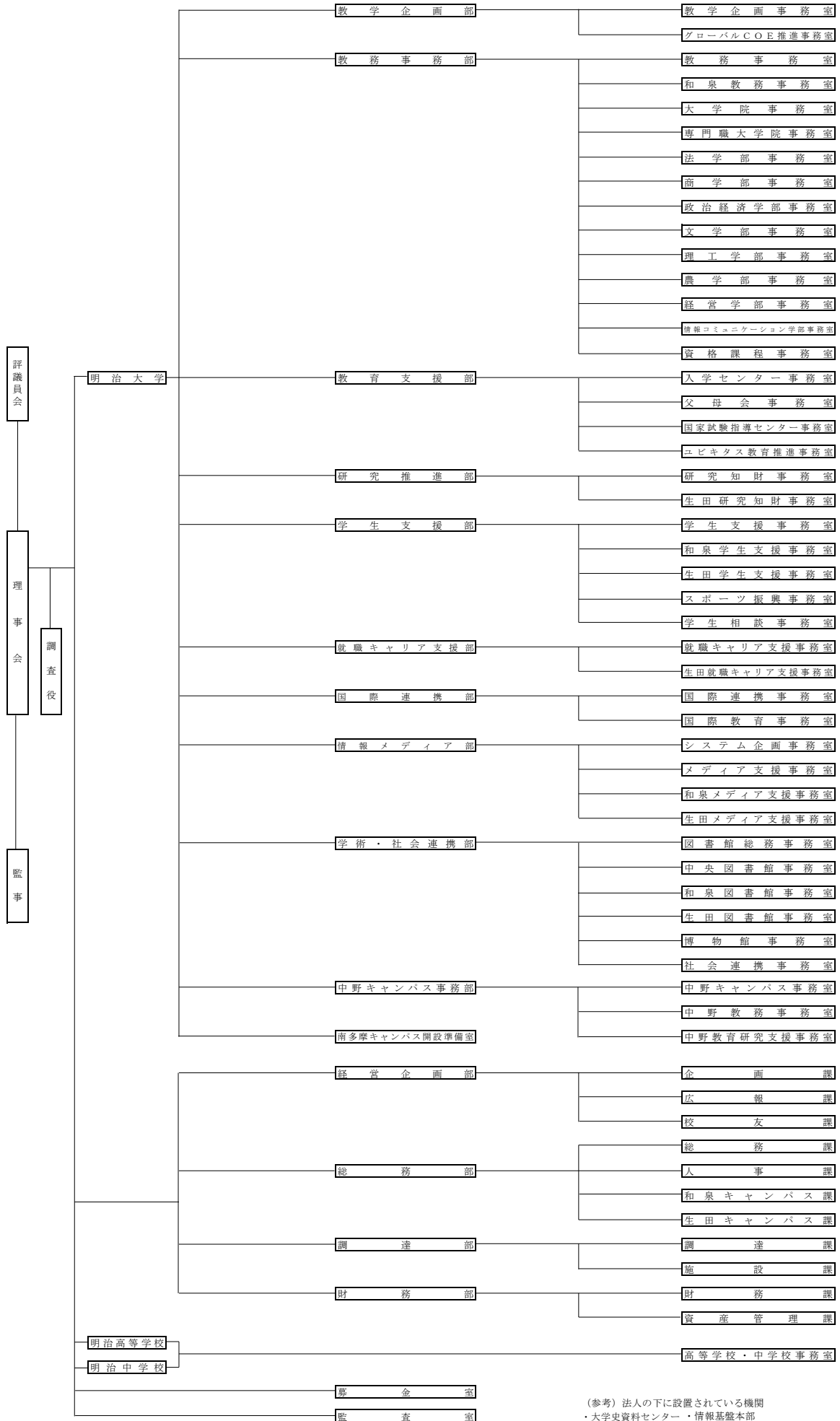
- 1989年 4月 理工学部設置（工学部学生募集停止）
- 1993年 4月 大学院理工学研究科増設（工学研究科学生募集停止）

- 1999年 4月 リバティ・アカデミー設立（2007年に「リバティアカデミー」に名称変更）
- 2000年 4月 農学部生命科学科設置，司書教諭課程・司書課程開設
- 2001年 4月 商学部1学科制に移行（産業経営学科学生募集停止）
- 2002年 4月 政治経済学部地域行政学科設置
文学部心理社会学科設置
経営学部会計学科・公共経営学科設置
- 2004年 4月 情報コミュニケーション学部設置
法科大学院法務研究科（専門職学位課程）設置
大学院ガバナンス研究科（修士課程）設置
大学院グローバル・ビジネス研究科（専門職学位課程）設置
法学部，商学部，政治経済学部，文学部の二部及び短期大学学生募集停止
- 2005年 4月 大学院文学研究科臨床人間学専攻設置
大学院会計専門職研究科（専門職学位課程）設置
- 2005年 5月 研究・知財戦略機構設置
- 2006年 4月 理工学部工業化学科を応用化学科に名称変更
大学院理工学研究科工業化学専攻を応用化学専攻に名称変更
- 2007年 4月 理工学部電気電子工学科と電子通信工学科を再編し，電気電子生命学科開設
大学院ガバナンス研究科ガバナンス専攻（修士課程）の学生募集を停止し，新たに専門職大学院（専門職学位課程）として開設
情報基盤本部設置
- 11月 明治大学短期大学の廃止
- 2008年 4月 国際日本学部設置
農学部農業経済学科を農学部食料環境政策学科へ名称変更
大学院情報コミュニケーション研究科情報コミュニケーション学専攻設置
大学院教養デザイン研究科教養デザイン専攻設置
大学院理工学研究科新領域創造専攻設置
明治高等学校・中学校調布移転，男女共学校となる
- 2009年 10月 国際連携機構設置
- 2010年 10月 社会連携機構設置
- 2011年 3月 商学部産業経営学科（一部・二部）廃止
- 2011年 4月 大学院文学研究科文芸メディア専攻設置
大学院先端数理科学研究科現象数理学専攻設置
- 2012年 4月 大学院国際日本学研究科国際日本学専攻設置

4 大学組織図（教育・研究組織）（2013年3月31日現在）



5 法人・事務組織図 (2013年3月31日現在)



(参考) 法人の下に設置されている機関
 ・大学史資料センター ・情報基盤本部
 ・広報戦略本部

6 設置学校の入学定員・収容定員・学生数等（2012年5月1日現在）

(1) 学部

学部	学科	入学定員	収容定員	学生数
法学部	法律学科	900	3,600	3,868
	計	900	3,600	3,868
商学部	商学科	1,020	4,080	4,480
	計	1,020	4,080	4,480
政治経済学部	政治学科	260	1,040	1,089
	経済学科	620	2,560	3,030
	地域行政学科	150	600	694
	計	1,030	4,200	4,813
文学部	文学科	415	1,645	1,936
	史学地理学科	260	1,010	1,228
	心理社会学科	100	350	434
	計	775	3,005	3,598
理工学部	電気電子生命学科	220	880	1,002
	電気電子工学科	—	—	5
	電子通信工学科	—	—	1
	機械工学科	120	480	540
	機械情報工学科	120	480	547
	建築学科	140	560	647
	応用化学科	110	440	520
	情報科学科	105	420	503
	数学科	55	220	273
	物理学科	55	220	263
	計	925	3,700	4,301
	農学部	農学科	130	520
食料環境政策学科		130	520	600
農芸化学科		130	520	575
生命科学科		130	520	604
計		520	2,080	2,400
経営学部	経営学科	380	1,520	1,784
	会計学科	170	680	716
	公共経営学科	100	400	453
	計	650	2,600	2,953
情報コミュニケーション学部	情報コミュニケーション学科	400	1,600	1,967
	計	400	1,600	1,967
国際日本学部	国際日本学科	300	1,200	1,481
	計	300	1,200	1,481
合計		6,520	26,065	29,861
法学部（二部）	法律学科	—	—	0
	計	—	—	0
商学部（二部）	商学科	—	—	0
	計	—	—	0
政治経済学部（二部）	政治学科	—	—	0
	経済学科	—	—	0
	計	—	—	0
文学部（二部）	文学科	—	—	0
	史学地理学科	—	—	0
	計	—	—	0
合計		—	—	0
総計		6,520	26,065	29,861

- (注) 1 収容定員は学年進行形で記載。
 2 二部各学部は2004年4月学生募集停止。
 3 理工学部電気電子生命学科は2007年4月設置。（電気電子工学科と電子通信工学科を再編）

(2) 大学院

研究科	専攻	博士前期・修士・専門職学位課程			博士後期課程			学生数計
		入学定員	収容定員	学生数	入学定員	収容定員	学生数	
法学研究科	公法学専攻	25	50	38	6	18	18	56
	民法法学専攻	25	50	24	6	18	12	36
	計	50	100	62	12	36	30	92
商学研究科	商学専攻	35	70	82	6	18	28	110
	計	35	70	82	6	18	28	110
政治経済学研究科	政治学専攻	25	50	46	5	15	30	76
	経済学専攻	35	70	48	7	21	7	55
	計	60	120	94	12	36	37	131
経営学研究科	経営学専攻	40	80	106	8	24	31	137
	計	40	80	106	8	24	31	137
文学研究科	日本文学専攻	6	12	28	2	6	30	58
	英文学専攻	6	12	14	2	6	1	15
	仏文学専攻	6	12	7	2	6	7	14
	独文学専攻	6	12	4	2	6	4	8
	演劇学専攻	6	12	9	1	3	4	13
	文芸メディア専攻	6	12	9	—	—	—	9
	史学専攻	25	50	41	6	18	50	91
	地理学専攻	5	10	5	2	6	3	8
	臨床人間学専攻	14	28	28	4	12	9	37
	計	80	160	145	21	63	108	253
理工学研究科	電気工学専攻	75	150	189	6	18	12	201
	機械工学専攻	77	154	186	7	21	6	192
	建築学専攻	56	112	133	5	15	7	140
	応用化学専攻	35	70	116	5	15	8	124
	基礎理工学専攻	61	122	135	10	30	13	148
	新領域創造専攻	50	100	61	5	15	10	71
	計	354	708	820	38	114	56	876
農学研究科	農芸化学専攻	26	52	60	2	6	3	63
	農学専攻	20	40	49	2	6	5	54
	農業経済学専攻	8	16	10	2	6	5	15
	生命科学専攻	26	52	59	2	6	9	68
	計	80	160	178	8	24	22	200
情報コミュニケーション研究科	情報コミュニケーション学専攻	25	50	28	6	18	12	40
	計	25	50	28	6	18	12	40
教養デザイン研究科	教養デザイン専攻	20	40	39	4	12	8	47
	計	20	40	39	4	12	8	47
先端数理科学研究科	現象数理学専攻	15	30	21	5	15	16	37
	計	15	30	21	5	15	16	37
国際日本学研究科	国際日本学専攻	20	20	27	—	—	—	27
	計	20	20	27	—	—	—	27
合計		779	1,538	1,602	120	360	348	1,950
法科大学院法務研究科	法務専攻	170	510	380	—	—	—	380
ガバナンス研究科	ガバナンス専攻	50	100	124	—	—	—	124
グローバル・ビジネス研究科	グローバル・ビジネス専攻	80	160	140	—	—	—	140
会計専門職研究科	会計専門職専攻	80	160	128	—	—	—	128
合計		380	930	772	—	—	—	772
総計		1,159	2,468	2,374	120	360	348	2,722

(注) 1 収容定員は学年進行形で記載。

2 文学研究科文芸メディア専攻修士課程、先端数理科学研究科現象数理学専攻博士前期・博士後期は2011年4月設置。

3 国際日本学研究科国際日本学専攻修士課程は2012年4月設置

(3) 付属高等学校・中学校

課程	入学定員	収容定員	生徒数
高等学校	250	750	791
中学校	150	450	502
計	400	1,200	1,293

(4) 学生・生徒数集計表

学部学生数	29,861
大学院学生数	2,722
高等学校・中学校生徒数	1,293
計	33,876

(5) 図書館概要 (2013年3月31日現在)

① 蔵書数 (単位: 図書は冊, 雑誌・電子ジャーナルはタイトル)

		中央図書館	和泉図書館	生田図書館	中野図書館※	生田保存庫	博物館	全館
図 書	全所蔵冊数	1,197,669	323,981	428,439	18,251	397,164	106,464	2,471,968
	和	778,222	265,132	262,071	12,624	182,037	105,456	1,605,542
	洋	419,447	58,849	166,368	5,627	215,127	1,008	866,426
雑 誌	全所蔵冊数	16,232	2,207	7,973	41	8,226	2,914	37,593
	和	10,081	1,562	4,964	29	4,872	2,864	24,372
	洋	6,151	645	3,009	12	3,354	50	13,221
そ の 他 (蔵書数の内数)	学位論文	27	0	13	0	0	0	40
	科研費報告	9	2	0	0	0	6	17
	点字図書	474	0	0	0	0	0	474
	電子ジャーナル	59,623						

(注) 中野図書館は開館前の準備に伴う蔵書数

② 2012年度図書受入数 (単位: 冊)

		中央図書館	和泉図書館	生田図書館	中野図書館※	生田保存庫	博物館	全館	
総 受 入 冊 数		24,759	11,378	10,569	8,268	226	2,817	58,017	
図 書 受 入 冊 数	和	13,688	10,026	7,253	7,300	4	2,771	41,042	
	洋	11,071	1,352	3,316	968	222	46	16,975	
	購 入	和	8,354	7,300	6,229	7,242	0	71	29,196
		洋	7,863	752	675	886	0	0	10,176
	寄 贈	和	1,381	2,011	241	10	0	2,178	5,821
		洋	965	234	99	73	218	46	1,635
	そ の 他	和	3,953	715	783	48	4	522	6,025
		洋	2,243	366	2,542	9	4	0	5,164

(注) その他は、製本雑誌など

(注) 中野図書館は開館前の準備に伴う蔵書数

③ 2012年度雑誌受入種数 (単位: 種類)

		中央図書館	和泉図書館	生田図書館	中野図書館※	生田保存庫	博物館	全館	
総 受 入 種 数		2,624	394	691	13	2	356	4,080	
雑 誌 受 入 種 数	和	1,684	276	457	10	1	356	2,784	
	洋	940	118	234	3	1	0	1,296	
	購 入	和	833	249	340	10	0	12	1,444
		洋	880	116	226	3	0	0	1,225
	寄 贈	和	849	27	113	0	1	344	1,334
		洋	59	2	7	0	0	0	68

(注) 中野図書館は開館前の準備に伴う蔵書数

7 役員等(2013年3月31日現在)

(1) 理事及び監事

理事	理事長	日高	憲三	理事	向井	眞一
理事	学長	福宮	賢一	理事	鎌倉	行男
理事	経営企画担当	橋口	隆二	理事	針谷	敏夫
理事	財務担当	武田	宣夫	理事	石橋	良一
理事	教務担当	飯田	和人	監事	大山	卓良
理事	学務担当	三木	一郎	監事	有賀	隆治
理事	総務担当	松本	隆栄	監事	熊崎	勝彦

(2) 顧問及び評議員

顧問	6人
評議員	71人

8 教職員数(2012年5月1日現在)

(1) 大学教員数

学部・研究科等	専任教員										兼任教員				教員合計	TA	RA	計	
	教授	准教授	専任講師	小計	特任				助教	助手	計	客員教員	特別招聘教授	兼任講師					計
					教授	准教授	講師	小計											
法学部	59	19	7	85	3	1	1	5	1	8	99	0	0	178	178	277	17	0	17
商学部	70	22	6	98	3	2	3	8	4	10	120	0	2	195	197	317	23	2	25
政治経済学部	76	13	10	99	1	3	2	6	4	5	114	6	4	128	138	252	18	0	18
文学部	74	23	6	103	1	0	0	1	4	23	131	2	1	329	332	463	36	0	36
理工学部	90	45	19	154	2	1	1	4	6	28	192	4	3	293	300	492	407	3	410
農学部	37	23	17	77	2	1	0	3	3	10	93	2	0	77	79	172	160	5	165
経営学部	47	13	4	64	2	0	2	4	1	8	77	3	5	134	142	219	12	0	12
情報コミュニケーション学部	18	17	5	40	1	0	1	2	0	3	45	0	0	75	75	120	14	0	14
国際日本学部	20	8	4	32	2	12	2	16	0	0	48	2	2	43	47	95	4	0	4
学部計	491	183	78	752	17	20	12	49	23	95	919	19	17	1,452	1,488	2,407	691	10	701
大学院	0	0	0	0	10	3	7	20	0	1	21	10	3	176	189	210	4	29	33
法務研究科	38	0	0	38	14	0	0	14	0	0	52	0	1	25	26	78	2	3	5
ガバナンス研究科	10	0	0	10	0	1	3	4	1	0	15	3	3	36	42	57	0	0	0
グローバル・ビジネス研究科	13	1	0	14	2	0	0	2	0	0	16	3	4	35	42	58	0	0	0
会計専門職研究科	9	2	0	11	2	0	0	2	0	0	13	0	4	11	15	28	0	0	0
専門職大学院計	32	3	0	35	4	1	3	8	1	0	44	6	11	82	99	143	0	0	0
研究・知財戦略機構	0	0	0	0	11	2	5	18	0	0	18	8	0	0	8	26	0	10	10
国際連携機構	0	0	0	0	1	2	2	5	0	0	5	2	0	5	7	12	3	0	3
農場	0	0	0	0	2	0	0	2	0	0	2	0	0	0	0	2	0	0	0
教育の情報化推進本部	0	0	0	0	0	0	0	0	0	0	0	0	0	0	0	0	147	0	147
教務事務室	0	0	0	0	0	0	0	0	0	0	0	0	0	0	0	0	4	0	4
その他機関計	0	0	0	0	14	4	7	25	0	0	25	10	0	5	15	40	154	10	164
合計	561	186	78	825	59	28	29	116	24	96	1,061	45	32	1,740	1,817	2,878	851	52	903

(注) 理工学研究科客員教員は、連携大学院。

(2) 高等学校・中学校教員数

区分	資格		計
	教諭	講師	
高等学校	40	28	68
中学校	24	20	44
合計	64	48	112

(3) 職員数

資格 キャンパス	参事	副参事 (管理職)	副参事 (一般職)	書記	書記補	計
	駿河台	33	25	45	263	35
和泉	1	5	10	35	9	60
生田	5	4	7	45	7	68
調布	0	1	0	5	2	8
計	39	35	62	348	53	537

(注) 嘱託職員を除く。

9 関係する会社(2012年7月1日現在)

(1) 株式会社明大サポート

所在地	〒101-8301 東京都千代田区神田駿河台1-3-1 明治大学大学会館内
代表取締役	打出 満
設立年月日	1996年1月22日
従業員数	365人 (他にアルバイト71人)
主な事業内容	生保・損保代理店業務, 旅行業代理店業務, 人材派遣業務, 受付・案内業務, 図書館業務, リバティアカデミー講座運営業務, コンビニエンスストア管理運営業務, 資格学校・自動車教習所等斡旋業務, 飲料等自動販売機管理業務, 駐車場管理業務, 機器備品調達・印刷請負業務, その他
資本金額	100,000千円 (うち出資金額74,250千円・出資割合74.25%)

(2) 株式会社エデュース(法人が出資している株式会社)

所在地	〒101-0031 東京都千代田区東神田2-3-10 PMO秋葉原II 5階
代表取締役	松本 雄一郎
設立年月日	2002年3月11日
従業員数	57人
主な事業内容	コンピュータソフトウェアの開発・販売・保守等, その他
資本金額	440,000千円 (うち出資金額50,000千円・出資割合11.4%)