

## Ⅱ 学校法人明治大学の概要

### 1 建学の精神

#### 権利自由, 独立自治

本学は、封建的な社会から近代社会へと変容する時代に、個人の権利を確立し、自由な社会を実現するために、フランス法学を教授する明治法律学校として、1881年（明治14年）に創立されました。学部を増設に伴って総合大学となった現在でも、創立時からの伝統によって確立された建学の精神「権利自由、独立自治」に基づき、自由と自治の精神を養うことを明治大学の理念としています。

「権利自由、独立自治」は、個人の権利や自由を認め、学問の独立を基礎として自律の精神を養うという理念を広く普及させることを意味しています。

「個」の確立を通じて近代化を図るべきであるとの視点の下、近代市民の育成を目指し、創立以来有為な人材を数多く輩出してきました。

「個」の確立を基礎とした教育方針は、現在も「個を強くする大学」という理念へと継承されています。

### 2 設置学校（2017年4月1日現在）

#### (1) 明治大学

##### 【学部】

法学部	法律学科
商学部	商学科
政治経済学部	政治学科・経済学科・地域行政学科
文学部	文学科・史学地理学科・心理社会学科
理工学部	電気電子生命学科・電気電子工学科・電子通信工学科・機械工学科・機械情報工学科・建築学科・応用化学科・情報科学科・数学科・物理学科
農学部	農学科・食料環境政策学科・農芸化学科・生命科学科
経営学部	経営学科・会計学科・公共経営学科
情報コミュニケーション学部	情報コミュニケーション学科
国際日本学部	国際日本学科
総合数理学部	現象数理学科, 先端メディアサイエンス学科, ネットワークデザイン学科

##### 【大学院】

法学研究科, 商学研究科, 政治経済学研究科, 経営学研究科, 文学研究科, 理工学研究科, 農学研究科, 情報コミュニケーション研究科, 教養デザイン研究科, 先端数理科学研究科, 国際日本学研究科, グローバル・ガバナンス研究科

##### 【法科大学院】

法務研究科

##### 【専門職大学院】

ガバナンス研究科, グローバル・ビジネス研究科, 会計専門職研究科

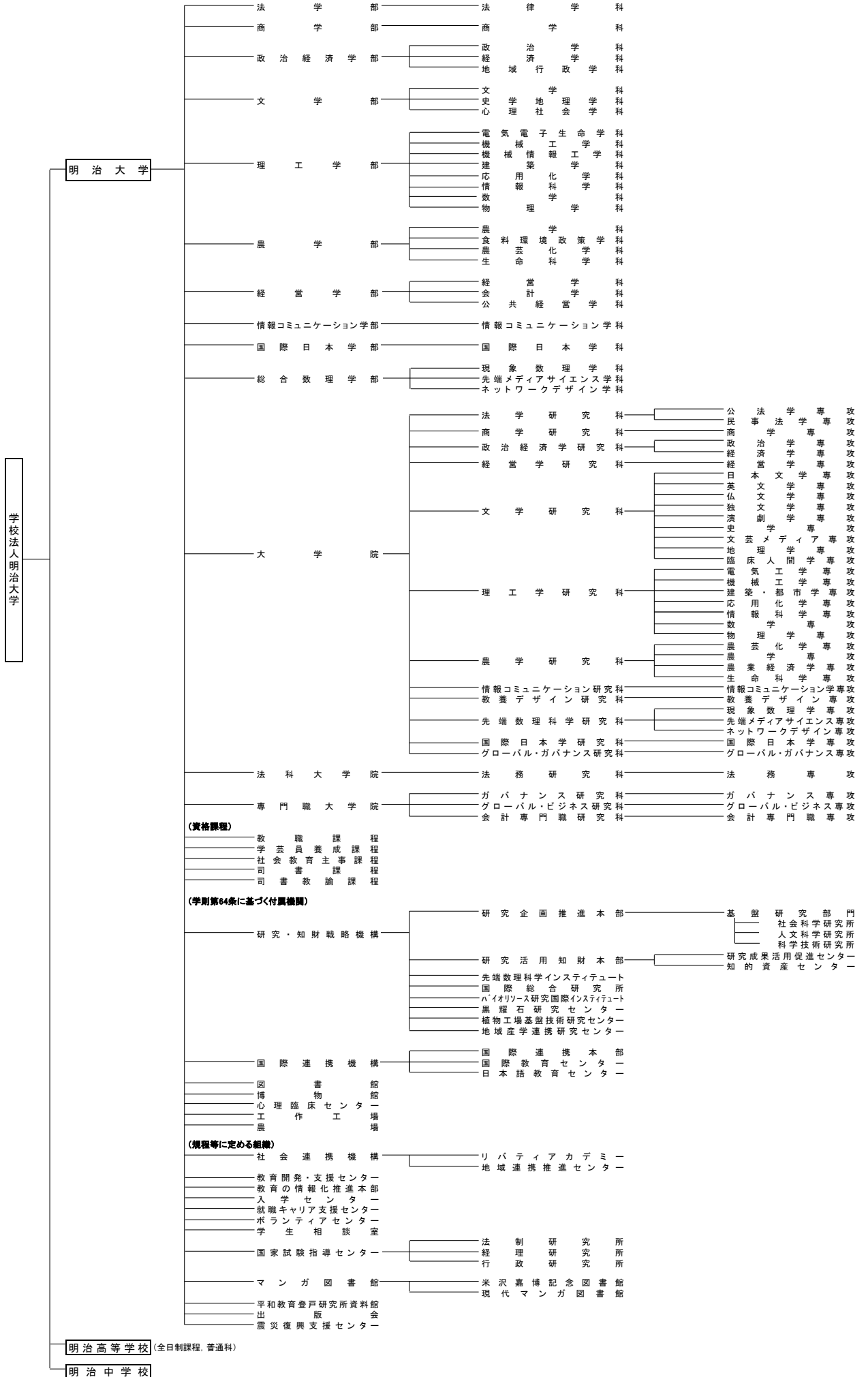
#### (2) 明治大学附属明治高等学校（全日制課程）普通科

#### (3) 明治大学附属明治中学校

※ 理工学部電気電子工学科・電子通信工学科は、現在学生募集を停止。

### 3 大学組織図（教育・研究組織）

2017年9月1日現在

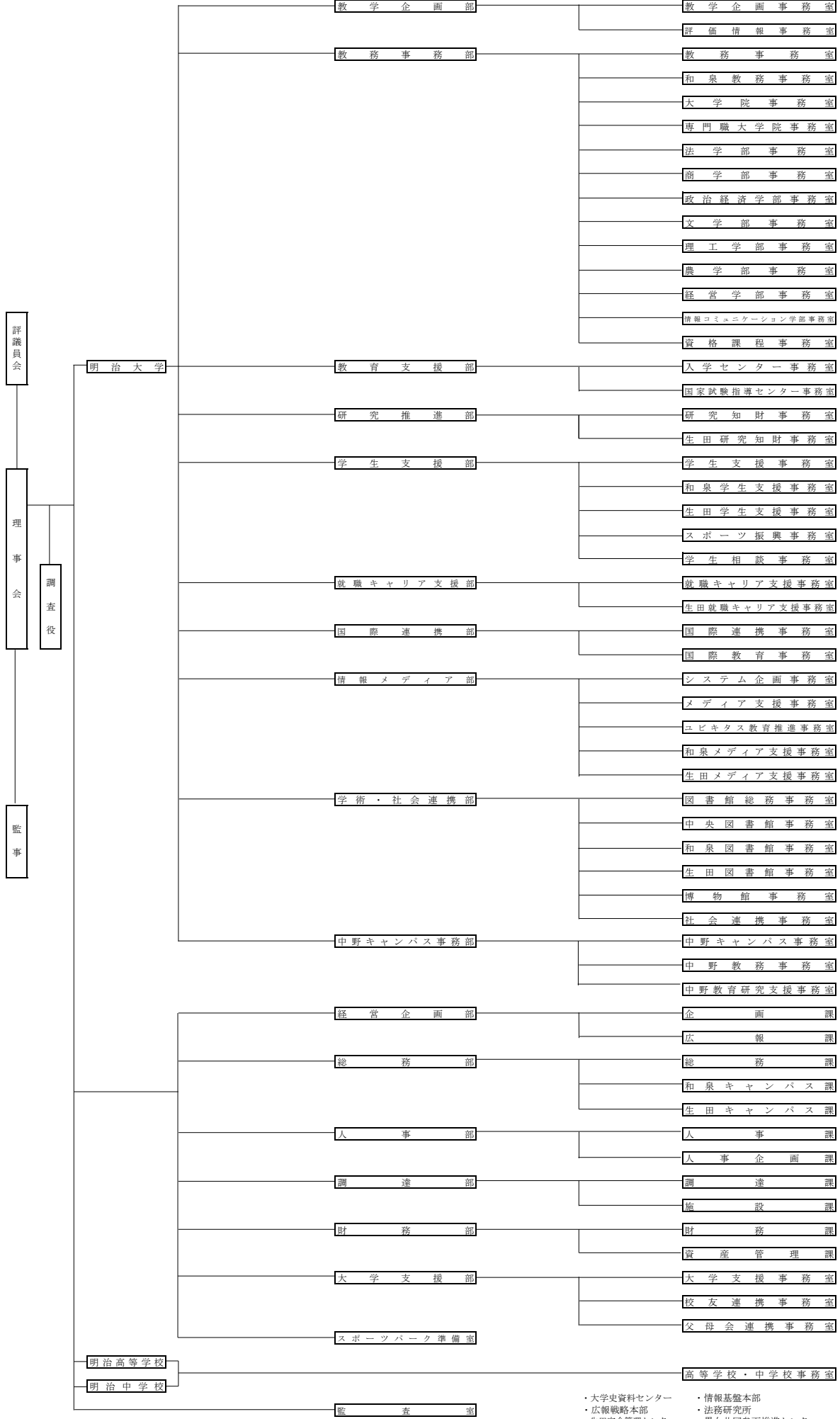


明治高等学校（全日制課程、普通科）

明治中学校

4 法人・事務組織図

2017年9月1日現在



・大学史資料センター  
 ・広報戦略本部  
 ・生田安全管理センター  
 ・情報基盤本部  
 ・法務研究所  
 ・男女共同参画推進センター

## 5 設置学校の入学定員・収容定員・学生数 (2017年5月1日現在)

### (1) 学部

(注) 収容定員は学年進行形で記載

学部	学科	入学定員	収容定員	学生数
法学部	法律学科	800	3,200	3,767
	計	800	3,200	3,767
商学部	商学科	1,000	4,000	4,415
	計	1,000	4,000	4,415
政治経済学部	政治学科	250	1,000	1,122
	経済学科	610	2,440	2,885
	地域行政学科	140	560	666
	計	1,000	4,000	4,673
文学部	文学科	415	1,660	1,926
	史学地理学科	260	1,040	1,196
	心理社会学科	100	400	470
	計	775	3,100	3,592
理工学部	電気電子生命学科	205	850	971
	機械工学科	120	480	555
	機械情報工学科	120	480	566
	建築学科	150	580	661
	応用化学科	110	440	521
	情報科学科	110	430	540
	数学科	55	220	260
	物理学科	55	220	243
	計	925	3,700	4,317
農学部	農学科	130	520	529
	食料環境政策学科	130	520	586
	農芸化学科	130	520	540
	生命科学科	130	520	596
	計	520	2,080	2,251
経営学部	経営学科	400	1,580	1,535
	会計学科	150	620	475
	公共経営学科	100	400	309
	1年次	—	—	714
	計	650	2,600	3,033
情報コミュニケーション学部	情報コミュニケーション学科	450	1,800	2,109
	計	450	1,800	2,109
国際日本学部	国際日本学科	350	1,400	1,738
	計	350	1,400	1,738
総合数理学部	現象数理学科	80	320	341
	先端メディアサイエンス学科	100	400	435
	ネットワークデザイン学科	80	320	333
	計	260	1,040	1,109
合計		6,730	26,920	31,004

## (2) 大学院

研究科	専攻	博士前期・修士・専門職学位課程			博士後期課程			学生数計
		入学定員	収容定員	学生数	入学定員	収容定員	学生数	
法学研究科	公法学専攻	20	40	36	6	18	16	52
	民法法学専攻	20	40	16	6	18	13	29
	計	40	80	52	12	36	29	81
商学研究科	商学専攻	35	70	71	6	18	23	94
	計	35	70	71	6	18	23	94
政治経済学研究科	政治学専攻	25	50	43	5	15	18	61
	経済学専攻	35	70	53	7	21	8	61
	計	60	120	96	12	36	26	122
経営学研究科	経営学専攻	40	80	121	8	24	26	147
	計	40	80	121	8	24	26	147
文学研究科	日本文学専攻	6	12	17	2	6	27	44
	英文学専攻	6	12	7	2	6	3	10
	仏文学専攻	6	12	4	2	6	5	9
	独文学専攻	6	12	2	2	6	4	6
	演劇学専攻	6	12	7	1	3	7	14
	文芸メディア専攻	6	12	14	—	—	—	14
	史学専攻	25	50	46	6	18	45	91
	地理学専攻	5	10	7	2	6	3	10
	臨床人間学専攻	14	28	23	4	12	8	31
計	80	160	127	21	63	102	229	
理工学研究科	電気工学専攻	82	157	169	6	18	13	182
	機械工学専攻	86	163	150	7	21	4	154
	建築学専攻	募集停止	76	70	募集停止	10	5	75
	建築・都市学専攻	80	80	82	7	7	9	91
	応用化学専攻	40	75	90	5	15	10	100
	基礎理工学専攻	募集停止	61	57	募集停止	20	4	61
	新領域創造専攻	募集停止	35	23	募集停止	10	2	25
	情報科学専攻	40	40	35	3	3	4	39
	数学専攻	15	15	8	3	3	2	10
	物理学専攻	16	16	13	3	3	0	13
計	359	718	697	34	110	53	750	
農学研究科	農芸化学専攻	26	52	53	2	6	3	56
	農学専攻	20	40	51	2	6	9	60
	農業経済学専攻	8	16	4	2	6	4	8
	生命科学専攻	26	52	56	2	6	10	66
	計	80	160	164	8	24	26	190
情報コミュニケーション研究科	情報コミュニケーション学専攻	25	50	32	6	18	17	49
	計	25	50	32	6	18	17	49
教養デザイン研究科	教養デザイン専攻	20	40	27	4	12	25	52
	計	20	40	27	4	12	25	52
先端数理科学研究科	現象数理学専攻	20	35	24	5	15	9	33
	先端メディアサイエンス専攻	45	45	61	6	6	6	67
	ネットワークデザイン専攻	36	36	31	3	3	0	31
	計	101	116	116	14	24	15	131
国際日本学研究科	国際日本学専攻	20	40	29	5	15	11	40
	計	20	40	29	5	15	11	40
グローバル・ガバナンス研究科	グローバル・ガバナンス専攻	—	—	—	5	15	8	8
	計	—	—	—	5	15	8	8
合計		860	1,634	1,532	135	395	361	1,893
法科大学院法務研究科	法務専攻	120	410	139	—	—	—	139
ガバナンス研究科	ガバナンス専攻	55	110	131	—	—	—	131
グローバル・ビジネス研究科	グローバル・ビジネス専攻	80	160	202	—	—	—	202
会計専門職研究科	会計専門職専攻	80	160	80	—	—	—	80
合計		335	840	552	—	—	—	552
総計		1,195	2,474	2,084	135	395	361	2,445

## (3) 付属高等学校・中学校

	入学定員	収容定員	生徒数
高等学校	250	750	827
中学校	150	450	519
計	400	1,200	1,346

## (4) 学生・生徒数集計

学部学生数	31,004
大学院学生数	2,445
付属高等学校・中学校生徒数	1,346
計	34,795

## 6 役員等 (2017年5月1日現在)

### (1) 理事及び監事

理事	理事長	柳谷 孝	理事	青柳 勝栄
理事	学長	土屋 恵一郎	理事	林 義勝
理事	財務担当	中里 猛志	理事	大原 幸男
理事	経営企画担当	飯田 和人	理事	田部井 茂
理事	教務担当	中村 義幸	監事	関根 宏一
理事	学務担当	鈴木 利大	監事	金子 光男
理事	総務担当	大田原 健司	監事	佐藤 健
理事	情報担当	荒川 利治		

### (2) 評議員及び顧問

評議員(定数)	88人
顧問	9人

## 7 教職員数 (2017年5月1日現在)

### (1) 大学教員数

学部・研究科等	専任教員										兼任教員					教員合計	TA	RA	計
	教授	准教授	専任講師	助教	小計	特任				助手	計	客員教員	特別招聘教授	兼任講師	計				
						教授	准教授	講師	小計										
法学部	58	17	9	2	86	1	0	0	1	7	94	0	0	150	150	244	10	0	10
商学部	78	15	6	2	101	1	3	2	6	5	112	1	0	181	182	294	18	2	20
政治経済学部	66	16	17	2	101	2	4	1	7	6	114	2	0	136	138	252	8	0	8
文学部	64	33	8	4	109	2	0	0	2	20	131	1	0	326	327	458	45	0	45
理工学部	84	41	24	7	156	3	0	0	3	26	185	0	2	279	281	466	354	6	360
農学部	35	29	17	4	85	2	0	0	2	10	97	2	0	75	77	174	143	7	150
経営学部	45	15	4	3	67	0	2	3	5	6	78	0	2	126	128	206	8	0	8
情報コミュニケーション学部	18	20	6	0	44	1	0	1	2	4	50	0	0	77	77	127	4	0	4
国際日本学部	25	9	3	0	37	1	6	6	13	2	52	1	0	60	61	113	8	0	8
総合数理学部	19	21	2	2	44	1	1	3	5	3	52	2	1	51	54	106	58	0	58
学部計	492	216	96	26	830	14	16	16	46	89	965	9	5	1,461	1,475	2,440	656	15	671
大学院	0	0	0	0	0	3	3	4	10	3	13	10	0	165	175	188	6	33	39
法務研究科	31	0	0	0	31	3	0	0	3	0	34	0	0	21	21	55	1	3	4
ガバナンス研究科	10	0	0	0	10	1	0	1	2	0	12	2	2	40	44	56	1	2	3
グローバル・ビジネス研究科	13	1	0	1	15	2	0	0	2	0	17	3	2	36	41	58	0	0	0
会計専門職研究科	11	1	0	0	12	2	0	0	2	0	14	0	0	11	11	25	0	0	0
専門職大学院計	34	2	0	1	37	5	0	1	6	0	43	5	4	87	96	139	1	2	3
研究・知財戦略機構	0	0	0	0	0	14	2	9	25	0	25	6	0	0	6	31	0	7	7
国際連携機構	0	0	0	0	0	1	2	1	4	0	4	0	0	11	11	15	1	0	1
農場	0	0	0	0	0	3	0	1	4	0	4	1	0	0	1	5	0	0	0
教育の情報化推進本部	0	0	0	0	0	0	0	0	0	0	0	0	0	0	0	0	157	0	157
教務事務室	0	0	0	0	0	0	0	0	0	0	0	0	0	0	0	0	6	0	6
その他機関計	0	0	0	0	0	18	4	11	33	0	33	7	0	11	18	51	164	7	171
合計	557	218	96	27	898	43	23	32	98	92	1,088	31	9	1,745	1,785	2,873	828	60	888

(注)理工学研究科客員教員は、連携大学院。

### (2) 高等学校・中学校教員数

区分	資格		計
	教諭	特別常勤講師	
高等学校	42	0	67
中学校	27	0	37
合計	69	0	104

### (3) 職員数

資格	参事	副参事(管理職)	副参事(一般職)	書記	書記補	計
駿河台	53	6	62	250	28	399
和泉	4	1	6	41	3	55
生田	4	4	6	58	9	81
中野	4	0	4	31	4	43
調布	0	1	1	5	1	8
計	65	12	79	385	45	586

(注)嘱託職員を除く。