



# **How to SET UP the Authentication App**



# STEP. 1

**"Google Play."**



**"App Store"**



**At first, download the Microsoft Authenticator  
either on "App Store" or "Google Play."**



Login - パスワード変更・メール送信者名変更

1

日本語 ▼

User ID

Password

2

ログイン

# STEP.2

Website for setting a password



**Access the Website below and put your student ID, 10 digit numbers, and password used to log in to Oh-o! Meiji, and then select “ログイン(log in).”**

**<https://sso.meiji.ac.jp/rp/dfw/idm/webmtn/LoginServlet>**



# STEP.3

Meiji University Single Sign-On

パスワード変更

マイアカウント

アカウント情報の確認

メール送信者名変更

MeijiMail / Meiji ID 多要素認証利用設定

マイアカウント

アカウント情報の確認

氏名

共通認証ID

アカウント有効期限

パスワード更新日時

MeijiMailアドレス

**Click “Meiji Mail/ Meiji ID多要素認証利用設定”  
(Setting up for the Multi Factor Authenticator)” from the left menu.**



# STEP.4

**Tick “有効(Activate)” first and select “保存(SAVE).”**

**Please understand that it takes about 5 minutes to reflect this change to your apps.**



# STEP.5

The screenshot shows the 'Meiji University Single' account settings interface. A pop-up window is displayed in the center, asking for confirmation to save changes. The pop-up text reads: 'sso.meiji.ac.jp の内容 EX-124 表示しているタブの内容を保存します。よろしいでしょうか？' (Content of sso.meiji.ac.jp EX-124. Save the content of the tab you are displaying. Is it all right?). The 'OK' button is highlighted with a red rectangle. The background page shows the 'マイアカウント' (My Account) section with a 'MeijiMail多要素認証利用設定' (MeijiMail Multi-Factor Authentication Usage Settings) tab selected. The page also includes a sidebar with 'パスワード変更' (Change Password) and 'マイアカウント' (My Account) links, and a top right corner with version information (7.0.0.2, 20211220) and a 'ログアウト' (Logout) button.

Meiji University Single

sso.meiji.ac.jp の内容  
EX-124  
表示しているタブの内容を保存します。  
よろしいでしょうか？

OK キャンセル

マイアカウント

MeijiMail多要素認証利用設定

- ・この画面で設定を変更した後、システムに反映されるまで5分程度かかります。
- ・無効から有効に変更した場合は、MeijiMailの利用制限が解除されるまで最大30分程度かかります。
- ・変更が反映されたのを確認してから、次の変更操作をしてください。短期間に変更操作を繰り返すと、正しく反映されないことがあります。

**A pop-up window will appear on your screen; please select “OK.”**



# STEP.6



**After the message “(Your change has been done)” appears on your screen, please select “OK”, and then log out by clicking the button “ログアウト” on the top right.**



# STEP.7

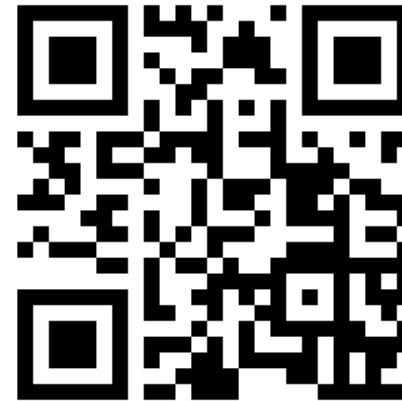


**Wait for about 30 minutes  
until the application is ready.**





# STEP.8



**Access the following website  
using your laptop connected to the Internet.**

**<https://aka.ms/mfasetup/>**



# STEP.9

Microsoft  
サインイン  
電子メールアドレスまたは電話番号  
アカウントにアクセスできない場合  
次へ  
サインイン オプション



Microsoft  
← @meiji.ac.jp  
パスワードの入力  
パスワード  
パスワードを忘れた場合  
サインイン

**Log in to the website using your Meiji ID and password.  
Provided that your access is declined, please do it later.**

**※Meiji ID = your student ID number(10digits) + @meiji.ac.jp**



# STEP.10

自分のサインイン

概要

**セキュリティ情報**

デバイス

パスワード

組織

設定およびプライバシー

最近のアクティビティ

## セキュリティ情報

これは、ご自分のアカウントへのサインインやパスワードの再設定に使用する方法です。

最も適したサインイン方法を使用しています。

最も適したものが利用できない場合のサインイン方法: Microsoft Authenticator - 通知 [変更](#)

**+ サインイン方法の追加**


電話	<a href="#">変更</a>	<a href="#">削除</a>
パスワード ①	最終更新日時: 1年前	<a href="#">変更</a>
Microsoft Authenticator 多要素認証 (MFA) をプッシュする		<a href="#">削除</a>


Select “+サインイン方法の追加(Adding a sign-in method)”





# STEP. 1 1

サインイン方法の追加

 **Microsoft Authenticator**  
サインイン要求を承認するか、ワンタイム コードを使用します

 **ハードウェア トークン**  
ハードウェア トークンからのコードを使用してサインインする

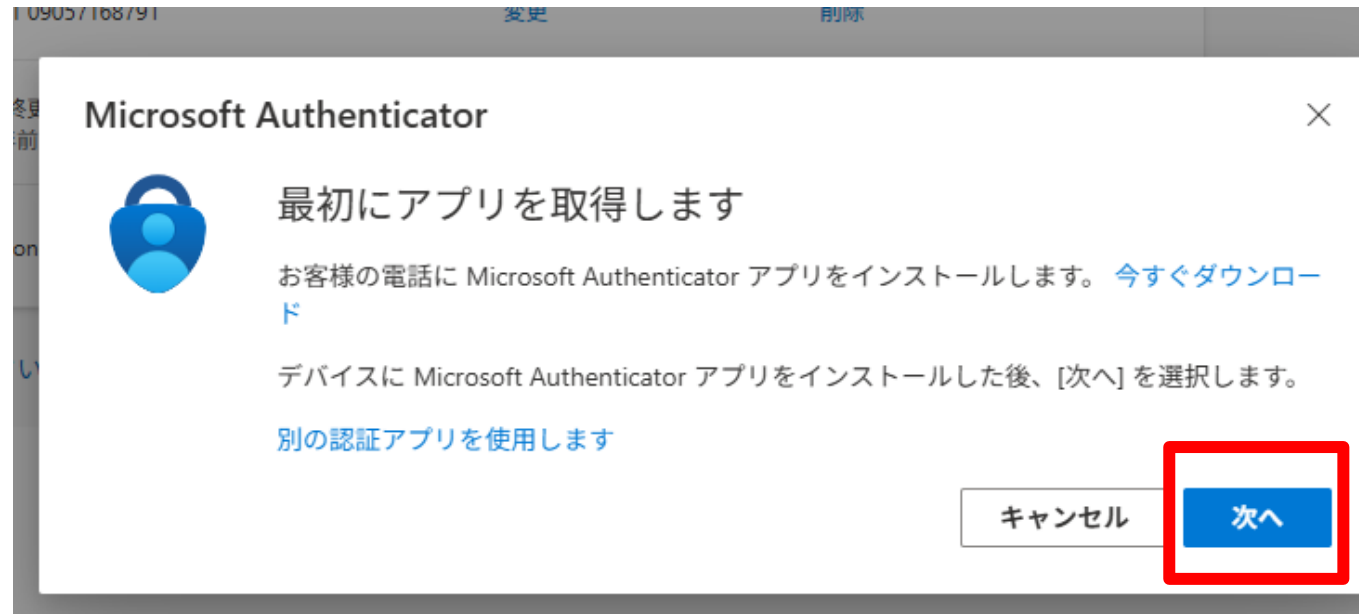
 **代替の電話**  
コードでサインインするための電話呼び出しを受ける

 **会社電話**  
コードでサインインするための電話呼び出しを受ける

**Choose “Microsoft Authenticator.”**



# STEP.12



**Since you have already downloaded the “Microsoft Authenticator”, please select “次へ (Next)”**



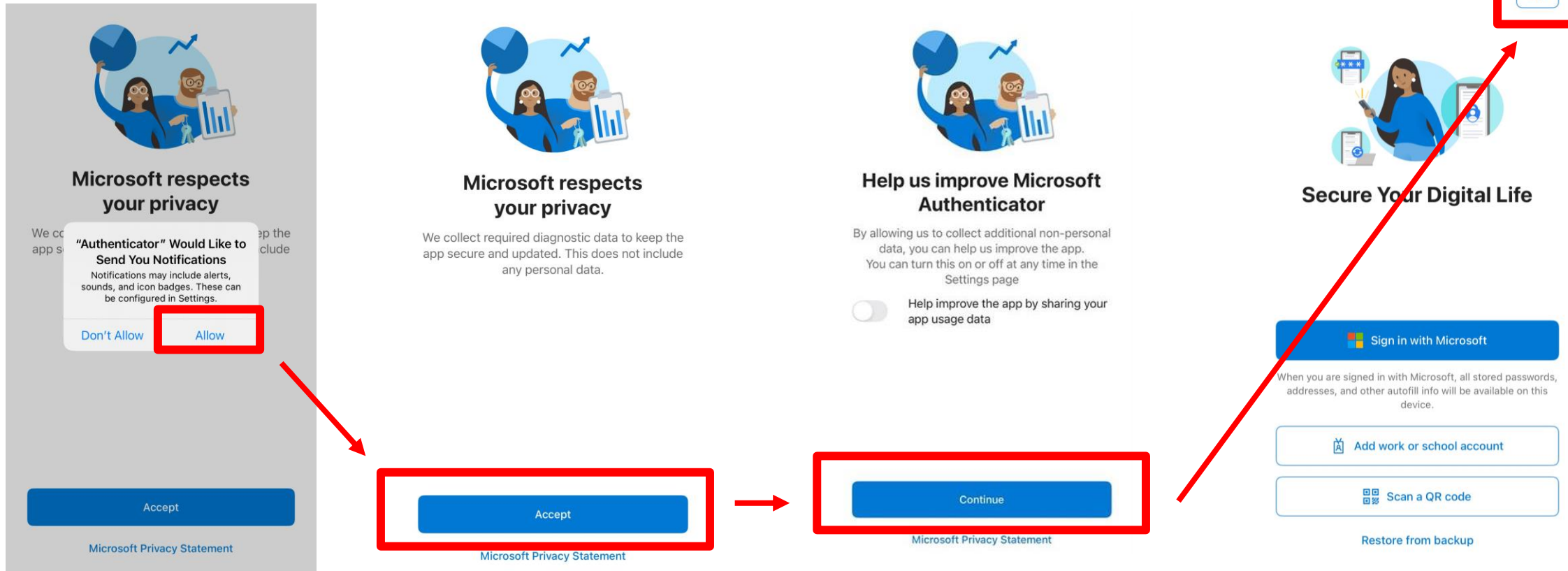
# STEP.13



**Please select “次へ (Next)” as well.**  
**If the pop-up window appears and confirms about the notification setting later, please allow it.**



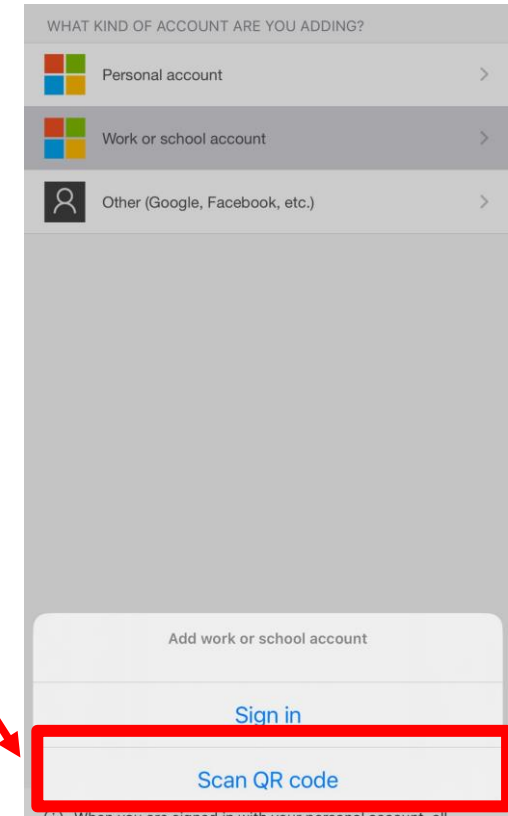
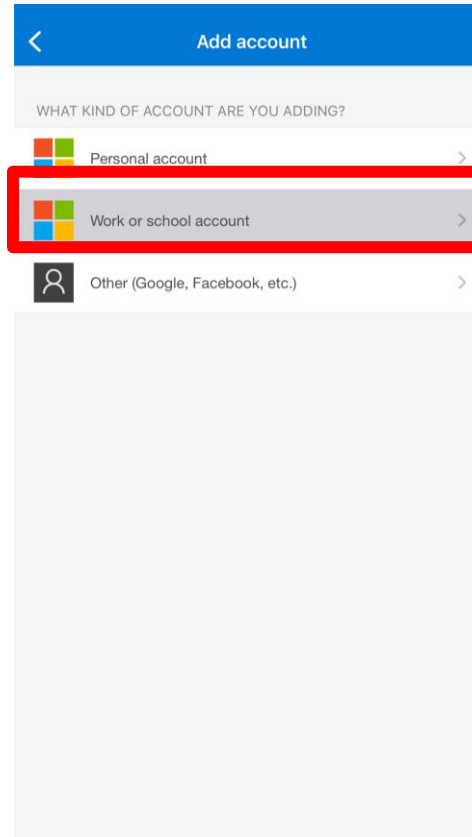
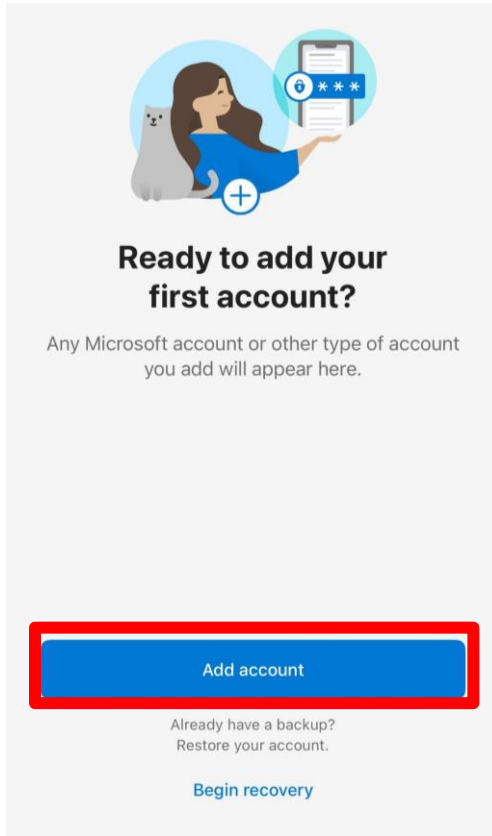
# STEP 14



**Please launch the Microsoft Authenticator on your smartphone, And then proceed with install by referring to the images above.**



# STEP. 15



**Please continue setting up until the camera app launches.**





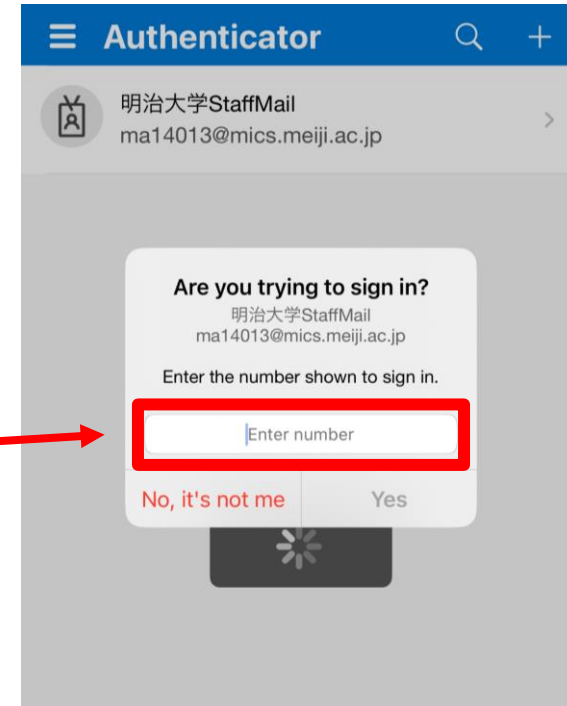
# STEP.16



**After the camera app launches, scan the QR code on your laptop.  
Please continue setting up until the camera app launches.**



# STEP.17



**If you succeed in setting up the Authenticator correctly,  
the pop-up window appears on your laptop with a 2-digit number.  
Then, please enter them on your smartphone.**



**After completing setting up the Authenticator, you can access Oh-o! Meiji using the network other than our internal ones.**



**Thank you  
for your cooperation!**