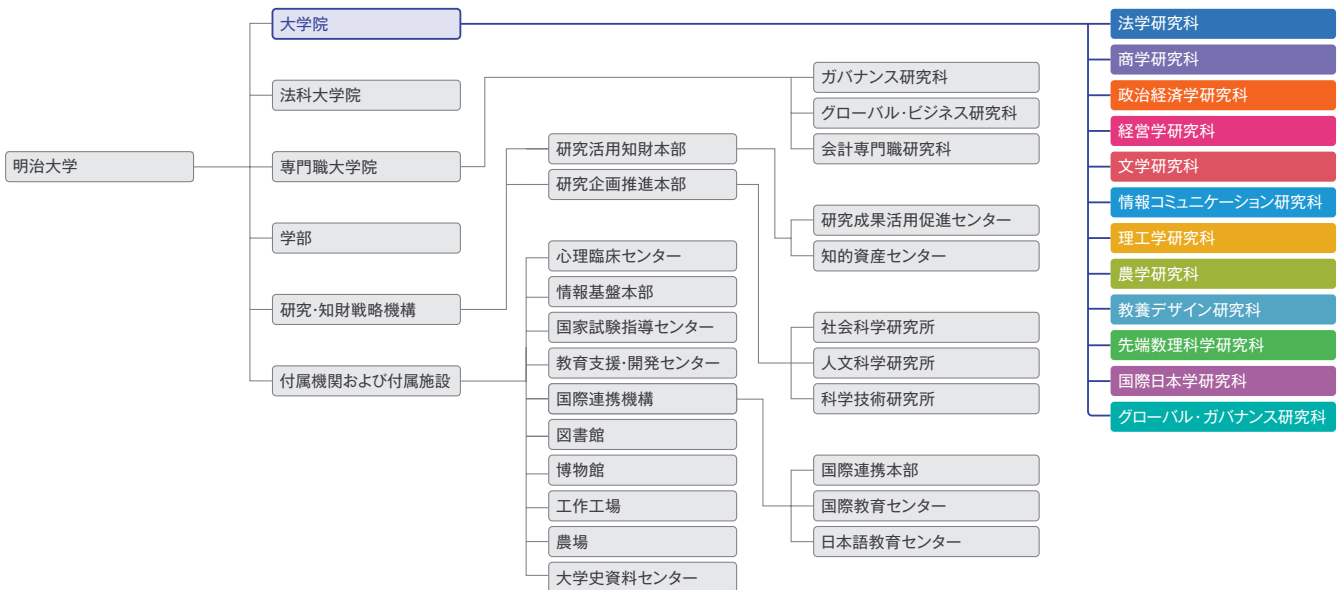


■ 大学院の組織・沿革・問い合わせ先

大学院の組織図

(2016年4月1日現在)



大学院の沿革

- 1881(明治14)年1月▶明治法律学校開校
- 1903(明治36)年8月▶明治大学と改称
- 1920(大正 9)年4月▶大学令による大学設立許可
- 1949(昭和24)年2月▶新制大学として法学部、商学部、政治経済学部、文学部、工学部、農学部設置
- 1952(昭和27)年3月▶新制大学院設置許可 修士課程法学研究科(公法学専攻・民法法学専攻)、商学研究科(商学専攻)、政治経済学研究科(政治学専攻・経済史・経済政策専攻)、文学研究科(文芸学専攻・日本史学専攻)、工学研究科(機械工学専攻・電気工学専攻)
- 1953(昭和28)年4月▶経営学部設置
- 1954(昭和29)年3月▶大学院博士課程設置認可
- 1956(昭和31)年4月▶工学研究科建築学専攻修士課程増設
- 1957(昭和32)年4月▶文学研究科史学専攻修士・博士課程、地理学専攻修士課程増設
- 1959(昭和34)年4月▶農学研究科農産製造学専攻修士課程、経営学研究科経営学専攻修士・博士課程増設
- 1960(昭和35)年4月▶政治経済学研究科経済学専攻修士課程増設
- 1961(昭和36)年4月▶工学研究科建築学専攻修士課程増設
- 1963(昭和38)年4月▶政治経済学研究科経済学専攻修士課程増設
- 1964(昭和39)年4月▶文学研究科日本文学専攻、英文学専攻、仏文学専攻各修士・博士課程、地理学博士課程増設。工学部・工学研究科、駿河台校舎から生田校舎へ移転
- 1966(昭和41)年4月▶工学研究科工業化学専攻修士・博士課程増設
- 1971(昭和46)年4月▶文学研究科独文学専攻、演劇学専攻修士課程増設
- 1974(昭和49)年4月▶文学研究科独文学専攻、演劇学専攻修士課程増設
- 1976(昭和51)年4月▶新大学院設置基準の制定に伴い、従来の修士課程、博士課程を改め、博士前期課程、博士後期課程に変更
- 1978(昭和53)年4月▶農学研究科農芸化学専攻博士後期課程、農学専攻、農業経済学専攻博士前期課程増設(農産製造学専攻を農芸化学専攻に名称変更)
- 1989(平成元)年4月▶理工学部設置(工学部学生募集停止)
- 1990(平成 2)年4月▶農学研究科農学専攻、農業経済学専攻博士後期課程増設
- 1993(平成 5)年4月▶理工学研究科電気工学専攻、機械工学専攻、建築学専攻、工業化学専攻各博士前期・後期課程、基礎理工学専攻修士課程設置(工学研究科各専攻学生募集停止)
- 1995(平成 7)年4月▶理工学研究科基礎理工学専攻修士課程設置(課程変更)
- 2003(平成15)年4月▶農学研究科生命科学専攻博士前期・後期課程設置
- 2005(平成17)年4月▶文学研究科臨床人間学専攻修士課程設置
- 2007(平成19)年4月▶文学研究科臨床人間学専攻博士課程設置(課程変更)
 - ▶文科省採択プログラム「社会に数理科学を発信する次世代型人材開発」(理工学研究科)～平成21年度
- 2008(平成20)年4月▶理工学研究科新領域創造専攻修士課程設置
 - ▶情報コミュニケーション研究科修士課程設置
 - ▶教養デザイン研究科修士課程設置
 - ▶文科省採択プログラム「複眼的日本考古学研究の人材育成プログラム」(文学研究科)～平成22年度
- 2009(平成21)年4月▶文科省採択プログラム(グローバルCOEプログラム)「現象数学の形成と発展」(先端数理科学研究科)～平成24年度
 - ▶文科省採択プログラム「危機管理行政の研究・実務を担う人材の育成」(政治経済学研究科)～平成23年度
- 2010(平成22)年4月▶理工学研究科新領域創造専攻修士課程設置(課程変更)
 - ▶情報コミュニケーション研究科修士課程設置(課程変更)
 - ▶教養デザイン研究科修士課程設置(課程変更)
- 2011(平成23)年4月▶文学研究科文芸メディア専攻修士課程設置
 - ▶先端数理科学研究科博士前期・後期課程設置
- 2012(平成24)年4月▶国際日本学研究科修士課程設置
- 2014(平成26)年4月▶国際日本学研究科修士課程設置(課程変更)
 - ▶グローバル・カバナンス研究科博士後期課程設置

問い合わせ先

駿河台キャンパス

大学院 (グローバルフロント 5F)
〒101-8301
東京都千代田区神田駿河台 1-1
 ◎ 法学研究科 TEL.03-3296-4145
 ◎ 商学研究科 TEL.03-3296-4704
 ◎ 政治経済学研究科 TEL.03-3296-4150
 ◎ 経営学研究科 TEL.03-3296-4705
 ◎ 文学研究科 TEL.03-3296-4143
 ◎ 情報コミュニケーション研究科 TEL.03-3296-4285
 ◎ グローバル・カバナンス研究科 TEL.03-3296-4527
 ◆ 共通メールアドレス dai_in@mics.meiji.ac.jp

生田キャンパス

大学院 (中央校舎 1F)
〒214-8571
神奈川県川崎市多摩区東三田 1-1-1
 ◎ 理工学研究科
TEL.044-934-7562
sst@mics.meiji.ac.jp
 ◎ 農学研究科
TEL.044-934-7571
agri@mics.meiji.ac.jp

和泉キャンパス

大学院 (第一校舎 1F)
〒168-8555
東京都杉並区永福 1-9-1
 ◎ 教養デザイン研究科
TEL.03-5300-1529
humanity@mics.meiji.ac.jp

中野キャンパス

大学院 (低層棟 3F)
〒164-8525
東京都中野区中野 4-21-1
 ◎ 先端数理科学研究科
TEL.03-5343-8042
ams@mics.meiji.ac.jp
 ◎ 国際日本学研究科
TEL.03-5343-8039
ggjs@mics.meiji.ac.jp
 ◎ 理工学研究科
TEL.044-934-7562
sst@mics.meiji.ac.jp