

経営学部紹介

Faculty of Business Administration



経営学部の概要

どんな学部？

明治大学の経営学部は、私立の経営学部として初めて発足しました。入学してからは、経営学や会計などに縛られることなく、幅広い科目をバランスよく学ぶことができます。また、就職先も幅広い業界・業種や公認会計士などの専門職など**多様な人材**を輩出しています。

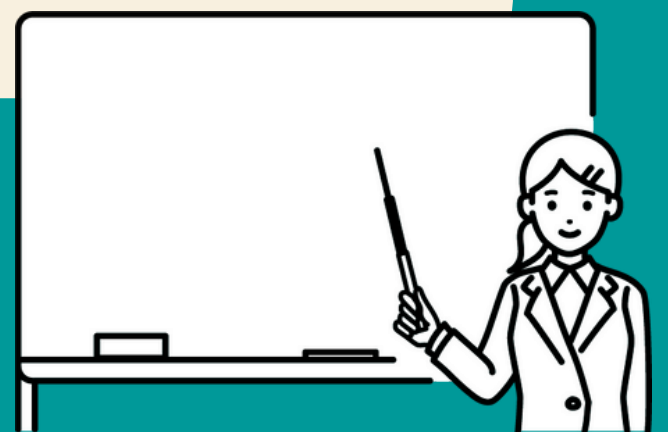
何を学ぶの？

<1・2年>

1年次は、「一般教養科目」と「語学」を中心に一般教養を深めていく。2年次は、経営学科・会計学科・公共経営学科に分かれるため、必修科目も異なってくる。また、ゼミナールによっては2年の秋学期から始まるところもあるので専門的な内容になってくる。

<3・4年>

3・4年次は、学生生活にも余裕が生まれ、自身の興味関心のあることについて深く学ぶことができ、卒業論文の執筆にもあたる。



ゼミ活動紹介

・経営学部は2年の秋学期からゼミが始まるため、他学部より一層ゼミ活動に力を入れています。マーケティングや心理学、地域活性などテーマは様々。また、他学部にない特徴として、経営学部ゼミナール協議会が様々なイベントを開催してくれます。

スポーツ大会

10月ごろに、各ゼミごとに出場者を決め、トーナメント形式でスポーツ大会が行われます。サッカー、バスケットボール、バレーボール、大縄の四種目。上位入賞すると賞状とささやかな景品が送られます。出場者以外にも応援に駆けつけ、ゼミ生みんな楽しんでいただけます。



プレゼンテーション大会

1プレゼンテーション大会、通称ゼミプレは11月ごろにこれまでのゼミの研究活動をプレゼン形式で発表し競い合う大会。多くのゼミはこのゼミに向けて研究に切磋琢磨します。他のゼミの発表も聞くことができるため、他のゼミがどのようなことをやっているか、また自身の学びを深めることができる経験となります。スーツで参加するため、社会人気分を味わえる！！



特徴的なコース

GREAT

英語を重点的に学ぶコースです。

グローバル化が進むこの時代に欠かすことのできない英語の能力を高めながら、経営学の専門知識も同時に学ぶことができます。また、独自の短期留学プログラムや国際プログラムが用意されており、英語の実力はメキメキ上達していきます！

- ・ 経営学について深く学びたいけど英語もおろそかにしたくない
- ・ 留学したいけど英語に自信がなくて留学する勇気がない
そんな欲張りなあなたにオススメのコースです！！



CAP

高度職業会計人養成コースです。

簿記の未修者でも既修者とはクラスが異なるため安心して入ることができます。オンデマンド授業が多く、自分のペースで学習することが可能です。大学院授業を先取り履修することもでき、さらに修了要件を満たした学生にはCAP修了証書が授与されるため、在学中に頭一つ抜けた会計の知識を学べます！

- ・ 公認会計士・税理士など資格試験に合格したい
- ・ 会計の知識を大学院レベルまで学びたい

そんな意欲的なあなたにオススメのコースです！！



おすすめ授業

経営総合講義

PBL (Project Based Learning)型の実践授業で、企業の方を招いて、企業の直面している課題を扱う授業です。課題に対して、予算・利益・ターゲットなどをマーケティングの観点から考えてグループワークをしたり、その成果を企業さんに対してプレゼンテーションを行うため、プレゼン力やマーケティング能力を磨ける授業です。例えば今年でいうと、大手飲食店さんと協力して、新メニューをグループで考えるといった活動をしています。



キャリア形成入門

この授業では、社会人として必要な、「社会人基礎力」を身につけることを目的としています。キャリアについてのアドバイザーの先生の講義を通して自己分析や自分の目指すべき業界を明確にしていき、またグループワークを通じて他者の価値観を取り入れることで就活に向けての視野を広げていくことができます。

