

Meiji university Izumi campus

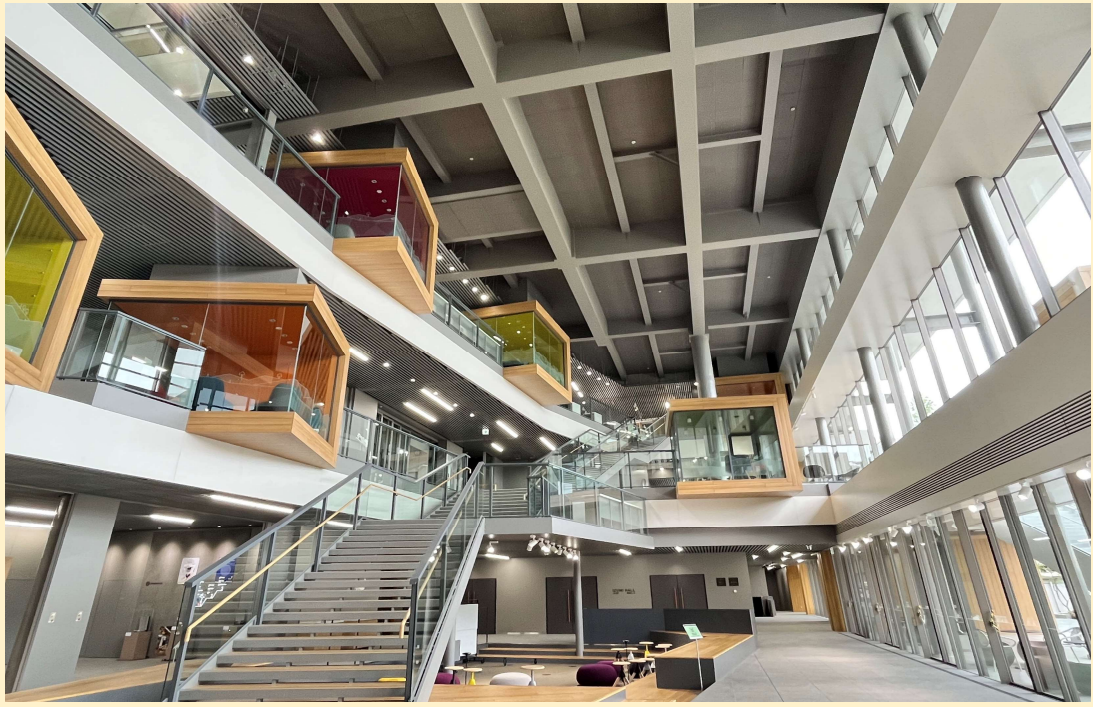
京王線明大前駅から**徒歩3分**。

新宿・渋谷などの都心部へ**抜群のアクセス性**を持ちながらも閑静な住宅街に位置する和泉キャンパスは、国際日本学部を除く**文系学部の1.2年生**が学びます。

2022年には新校舎「**和泉ラーニングスクエア**」がオープンし、新たな一步を踏み出しました。

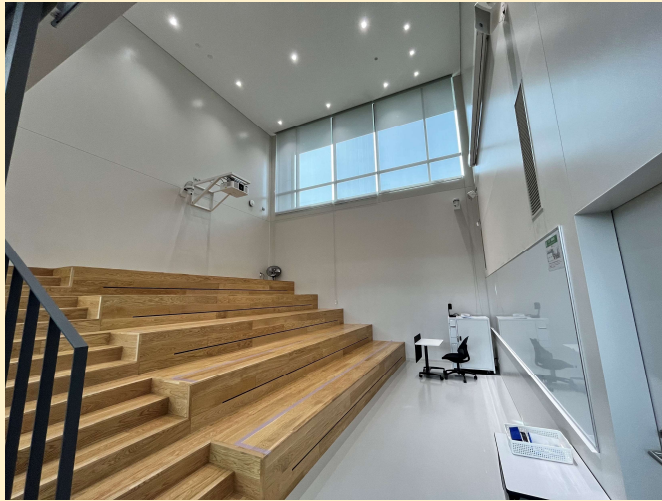
そんな和泉キャンパスには、伝統ある校舎はもちろんのこと「**入ってみたいくなる図書館**」をコンセプトに作られた図書館、ボルダリングや柔道場、人工芝グラウンドの**多様なスポーツに対応**した体育施設などの様々な施設が存在します。

緑豊かな自然と**伝統×近代**を体現した和泉キャンパスで、新たな学びの一步を踏み出しませんか。



～明治大学140周年記念設立～

Learning Square



✓ 椅子と机がある教室のほかに開放的な教室(写真左)もあります

✓ LSにはグループボックスという明大生であればだれでも借りられる個室があります。学生同士の交流の場となっています!



体育館・グラウンド

クライミングウォール
✓高さ10.6m、幅11.4m



フィットネスルーム
✓みんなでムキムキになろう!



テニスコート
✓4面ある



室内プール
✓25m×6レーン
✓サウナ・温水シャワー付き!



グラウンド
✓隣にゴルフ練習場もある!



・他にもメインホール、サブホール、卓球場などがあるって体育授業やサークル活動が行われています!

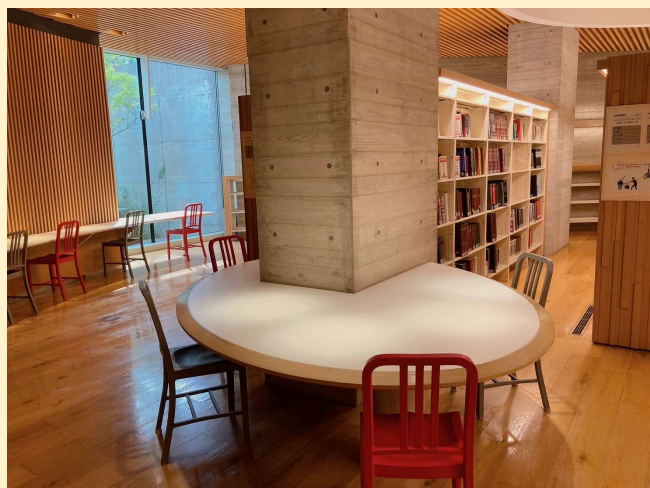
和泉図書館



✓「入ってみたいくなる」
✓「人と人・情報と人を結ぶ『架け橋(LIAISON)』」
をコンセプトにつくられた当図書館は2013年にグッドデザイン賞を受賞!地上4階建ての長期滞在型スペース。

1F カフェ ギャラリー

✓定期的に変わる展示品がまるで美術館のよう!



2F

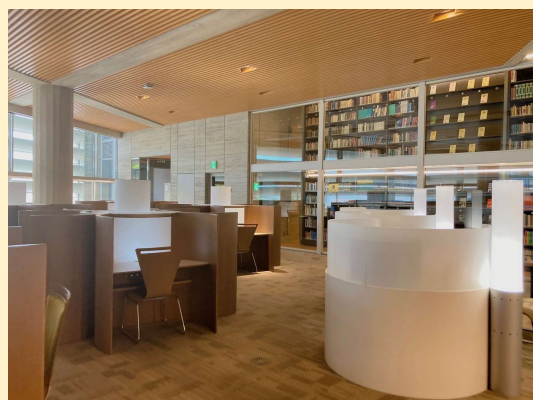
コミュニケーションラウンジ
グループ閲覧室

✓友達との意見交換や公式におしゃべりが自由なパーソナルな空間も設置

3F テラス デッキ

✓息が詰まった時の息抜きに!

◎もちろん集中して勉強や作業ができる自習室もあります!



食堂

主なメニュー

1階 定食(和洋中)、丼もの

2階 中華麺、そば・うどん、パスタ

3階 焼き立てパン、カレー、ホットスナック

✓昼休みは毎日満席になるくらい大人気!



メディア棟



第一校舎

