

第11回 明治大学小史展

絵で見る明治大学の歩み

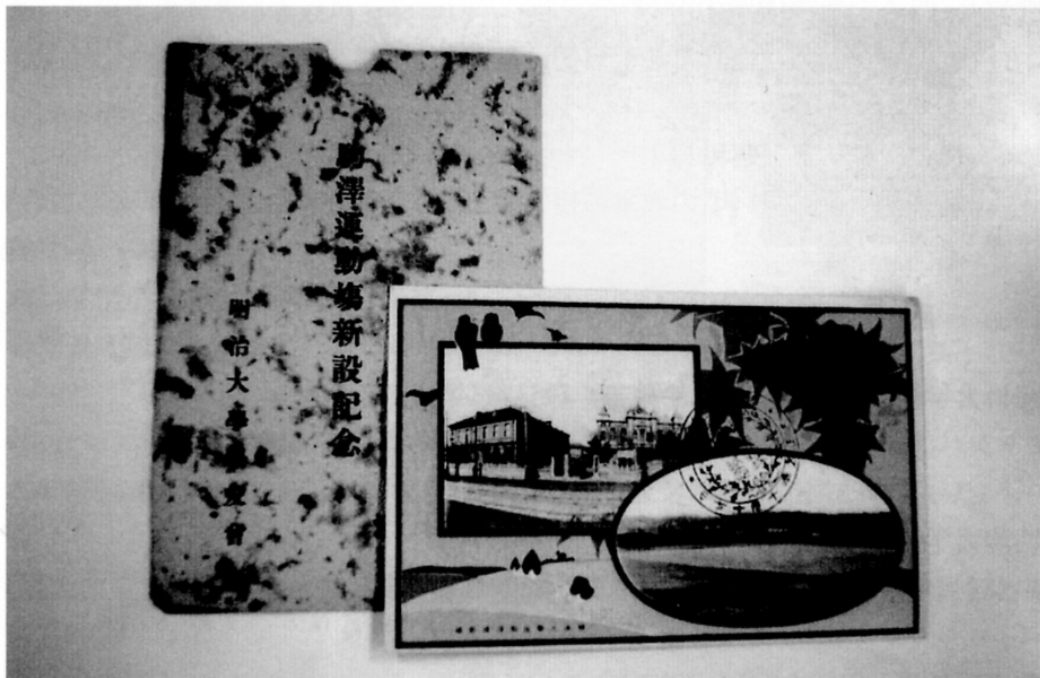
2002・11・25（月）～2003・2・28（金）

大学会館1階ロビー

主幹 明治大学歴史編纂事務室

いつもはおもに文章や写真などを通して知ることが多い明治大学の歴史ですが、今回は絵画・版画と絵葉書で振り返ってみます。これらの史料は美しさを感じるだけでなく、臨場感をもかきたててくれます。

なお、お問い合わせは歴史編纂事務室（当館6階）までお願いいたします。

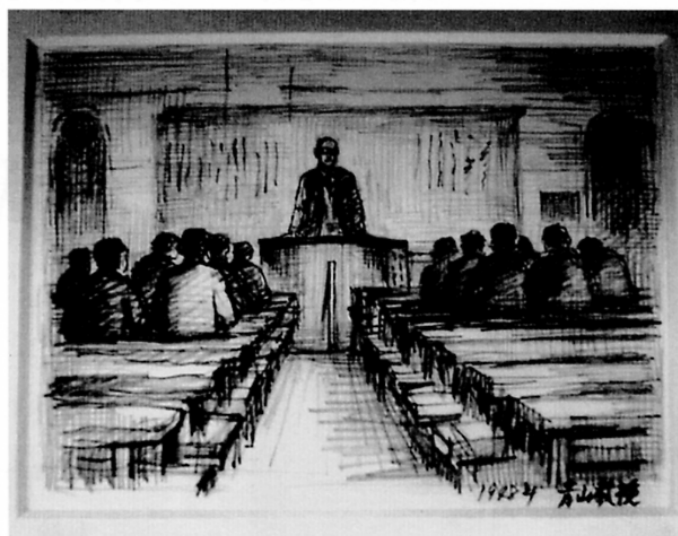


絵葉書『駒沢運動場新設記念』（大正5年）

展示品

絵画・版画

- 1 『東京一目新図』（明治30年）
細かいこの絵図（複製）の中にも南甲賀町校舎時代の明治法律学校が描かれています。



6

- 2 2代目記念館全景（大正元年）
明治大学で最初の記念館は明治44年に竣工しましたが、翌年焼失してしまいました。しかし、同年には初代の記念館と類似したものが完成しました。
- 3 3代目記念館前景（昭和初年）
昭和3年に竣工した3代目記念館は約70年にわたり、本学やお茶の水のシンボルとなってきました。
- 4 3代目記念館後景（昭和初年）
3代目の記念館を裏から見た珍しい絵画です。
- 5 『駿河台 明治大学』（昭和16年頃）
現在の吉郎坂南側（左側）に3代目記念館が見えます。
- 6 敗戦直後の授業風景（昭和23年）
太平洋戦争からまもない頃の教室の授業のようすです。

絵葉書

- 1 『明治大学創立三十年 記念絵葉書』（明治44年）
キャンパスが南甲賀町から現在の駿河台に移転した時のものです。
- 2 『明治大学校舎絵葉書』（明治44年）
創立30周年を記念して校舎を移築した時のものです。
- 3 『駒沢運動場新設記念』（大正5年）
現在、この一帯は家が立ち並び、この運動場跡には最近、公団住宅が建てられました。

- 4 『明治大学陸上大運動会 法科仮装・商科仮装』（大正7年）
学内では明治期から盛んに運動会が行われました。
- 5 『明治大学英語大会記念絵葉書』（大正7年）
学友会所属の文化団体で、その前身は英語講演会（明治38年設立）です。
- 6 『明治大学 復興記念絵葉書』（昭和3年）
関東大震災復興を記念したもので、この年、記念館が竣工しました。
- 7 『明治大学予科校舎落成記念絵葉書』（昭和9年）
予科が和泉に移転した時の校舎です。
- 8 『和泉ヶ丘明治大学予科 移転記念絵葉書』（昭和9年）
和泉のキャンパスは「和泉ヶ丘」と呼ばれました。
- 9 『飯塚先生留魂碑建立記念絵葉書』（昭和13年）
飯塚国五郎は予科の配属将校でしたが、やがて戦地で敵弾にたおれてしまいました。
この碑は現在、和泉校舎食堂横で見ることが出来ます。
- 10 『奉祝 皇紀二千六百年 創立六十年記念絵葉書』（昭和15年）
創立60周年の祝典は本来なら昭和16年ですが、その1年前に举行されました。
- 11 『考古学陳列館絵はがき』 1～6集
(昭和27年～33年)
同館は現在、考古学博物館として大学会館の3階にあります。
- 12 『明治大学図書館 中央本館第一期新築記念』（昭和34年）
この昭和30年代は総合計画により、学内の施設設備の拡充が図られました。
- 13 『明治大学創立80周年記念 第1号館絵はがき』（昭和36年）
創立80周年を記念して、式典、体育祭、大学祭が催されました。
- 14 『明治大学付属明治中学校・明治高等学校創立50年記念』（昭和37年）
同校の創立は明治45年のことです。



10

15 『明治大学』(昭和42年)

このころは、いわゆる「学園紛争」の時代でした。

16 『祝 竣工 明治大学生田中央校舎』(1991年)

生田校舎が開設されたのは昭和25年5月のことですが、その後、次々と建て替えが進められました。

17 『我が街 神田』(1997年)

小川町郵便局で作製し、販売したものです。

18 リバティタワー竣工記念 (2002年)

新たな大学・地域のシンボルというべきリバティタワーが竣工したのは1998年のことです。

19 明治大学歴史展記念絵葉書 (1993、1995、1998、2001年)

明治大学では、この8年間で大規模な大学史展を4回行っていきます。



17

(注) 明治大学「文書の作成基準等に関する規程」により、1989(平成元)年2月6日以降は西暦で表記してあります。

2002・11・25

明治大学歴史編纂事務室

☎ 03 (3296) 4085・4086