

明治大学のあゆみ

1851 (嘉永4)
創立者・岸本辰雄誕生

創立者・宮城浩蔵誕生

1852 (嘉永5)

創立者・矢代操誕生

1881 (明治14)
明治法律学校開校
(数寄屋橋校舎)



数寄屋橋校舎(想像図)

法学部

1886 (明治19)
南甲賀町校舎に移転



南甲賀町校舎

1903 (明治36)
明治大学と改称

1904 (明治37)
学則改正



駿河台キャンパス

1911 (明治44)
駿河台キャンパスに移転

1912 (明治45)
明治中学校設置
(明治高等学校・中学校前身)

1920 (大正9)
旧制明治大学発足 (法・商)

校歌制定

商学部
政治経済学部
文学部

1920
(大正9)

旧制明治大学発足 (法・商)
校歌制定

1925
(大正14)

政治経済学部設置

1928
(昭和3)

3代目(旧)記念館竣工

1929
(昭和4)

専門部女子部設置
(短期大学前身)

3代目(旧)記念館



1932
(昭和7)

専門部文科設置
(文学部前身)

1934
(昭和9)

和泉キャンパス開設

1943
(昭和18)

学徒出陣壮行会

1944
(昭和19)

東京明治工業専門学校設置
(工学部前身)

3代目(旧)記念館前での
学徒出陣壮行会



1946
(昭和21)

明治農業専門学校設置
(農学部前身)

(休止)

短期

理工学部

農学部

1946
(昭和21)

明治農業専門学校設置
(農学部前身)

1949
(昭和24)

新制明治大学発足
(法・商・政経・文・工・農学部)

1950
(昭和25)

生田キャンパス開設
短期大学設置

1952
(昭和27)

新制大学院設置

1953
(昭和28)

経営学部設置



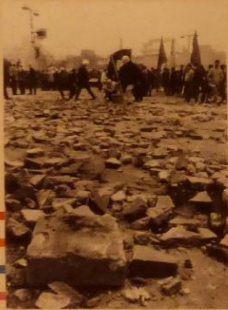
開設当初の生田キャンパス正門

1969
(昭和44)

明大通りに「神田カルチエ・ラタン」出現

1980
(昭和55)

創立一〇〇周年記念式典挙行



「カルチエ・ラタン」のようす

1988
(昭和63)

和泉第1校舎竣工

1989
(平成元)

工学部を理工工学部に改組

1989
(平成元)

工学部を理工学部
に改組

1991
(平成3)

生田中央校舎竣工

1998
(平成10)

リバティタワー竣工

リバティタワー



2004
(平成16)

情報コミュニケーション学部設置

法科大学院設置

大学院ガバナンス研究科設置

大学院グローバル・ビジネス研究科設置

アカデミーコモン竣工

2005
(平成17)

大学院会計専門職研究科設置

和泉メディア棟竣工

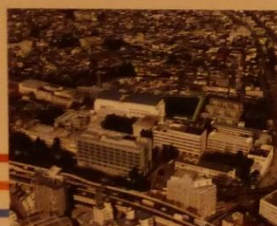
2006
(平成18)

短期大学閉学

2008
(平成20)

国際日本学部設置

大学院政策デザイン研究科設置



和泉キャンパス



駿河台キャンパス

(閉学)

20
(平成
短期大学閉学

2008
(平成20)

国際日本学部設置

大学院教養デザイン研究科設置

明治高等学校・中学校が調布移転

和泉キャンパス



(閉学)

2011
(平成23)

大学院先端数理科学研究科設置

生田第二校舎D館竣工

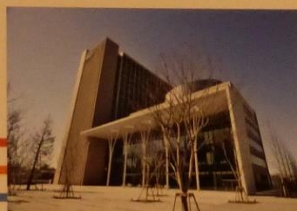
2013
(平成25)

中野キャンパス開設

総合数理学部設置

グローバルフロント竣工

中野キャンパス



2014
(平成26)

大学院グローバル・ガバナンス研究科設置

生田第一校舎6号館竣工

駿河台キャンパス



生田キャンパス



国際日本学部

総合数理学部