

# Office Professional Plus 2016/2019/2021 利用マニュアル

※画像はイメージです。実際のものとは異なる場合があります。2022/2/21 更新

## 1. ダウンロード可能な環境について

マイクロソフト EES 契約に基づき、**本学所有・管理する PC(本学が購入したもの、リースしているもの)**に対してソフトウェアをインストールすることができます。学内にあるサーバに接続してダウンロードしますので、該当の PC を学内ネットワーク(以下、MIND)に接続する必要があります。**VPN 接続による MIND への接続では、ダウンロードできません。**

## 2. 使用上の注意事項について

本ソフトウェアは、学内にある**ライセンス認証**サーバと定期的に通信を行います。

一定期間 MIND に接続しない状態になると、ライセンス認証サーバとの通信が行えず、本ソフトウェアが利用できなくなりますので、**MIND に一切接続しない PC では、本ソフトウェアは利用できません。**

VPN 接続で MIND へ接続した上でのライセンス認証は可能です。

## 3. ソフトウェアの対応 OS について

ソフトウェアのシステム要件は以下です。事前にシステム要件を満たす事を確認してください。

なお、各システム要件の詳細は Microsoft 社ホームページを確認してください。

ソフトウェア名	対応 OS
■ Office Professional Plus 2016	✓ Windows 8.1 ✓ Windows 10 ✓ Windows 11
■ Office Professional Plus 2019	✓ Windows 10 ✓ Windows 11
■ Office LTSC Professional Plus 2021	✓ Windows 10 ✓ Windows 11

## 4. ダウンローダーファイルのダウンロード

申請したソフトウェアを学内にあるダウンロードサイトよりダウンロードします。

**MIND に接続された状態 (VPN 接続不可)**で、下記の手順に従って実施してください。

- ① ダウンロードサイトへアクセスします。

アクセス URL: <http://dlsite.mind.meiji.ac.jp/>



### Information

- ウィルス対策ソフトがブロックしてダウンロードできない場合は、一旦ウィルスソフトを無効にする必要があります。

- ② 「ログイン ID」・「パスワード」を入力し**ログイン**をクリックします。



### **i** Information

- ログイン ID・パスワードは、システム企画事務室より返送される誓約書コピーに記載されています。

- ③ 利用するソフトウェア製品名の**ダウンロード**をクリックします。  
(ダウンロードが既に完了しているソフトウェアは、ダウンロードがグレーアウト表示されダウンロードはできません。)



### **i** Information

- Office ライセンス認証用パッチファイルも忘れずにダウンロードしてください。

- ④ 「利用規約」をよく読み、同意して頂ける場合は、**資産管理番号**(資産 No.)を入力し、**同意する**をクリックします。**資産管理番号が無い場合は、ホスト名、またはイーサネットアドレス(MAC アドレス)を入力してください。**

明治大学  
MEIJI UNIVERSITY

パスワード変更 ログアウト

利用規約

製品名: Office Professional Plus 2019 64bit Multi-Lang

資産管理番号:

ご利用いただく前に、必ず以下のご利用規約をお読みください。  
※「同意する」ボタンをクリックしていただくと、ダウンロードページに進みます。  
規約に同意の上、お進みください。

EESIに基づくソフトウェア利用に関するダウンロード契約書

【PC管理責任者用】対象:教職員証保持者

学校法人明治大学理事長 殿

私の管理下にある明治大学(以下、本学)で購入または賃借(レンタルまたはリース)したコンピュータ(以下、管理下PC)において、マイクロソフト社と本学とのEESIに基づき本学が提供するソフトウェア等(以下、当該ソフトウェア)を利用するにあたり、以下の事項に同意します。

- ・当該ソフトウェアのダウンロード及びインストールにおいては、ソフトウェアの著作権を保護するために、適切な作業とライセンス行使を適正に行うよう管理する責任を負います。
- ・当該ソフトウェアのインストールは、本学の管理下PCのみに限定します。
- ・当該ソフトウェアのインストールにて生じた問題については、一切の問い合わせをすることなく私自身の責任において解決いたします。

同意しない 同意する

- ⑤ 該当の OS の**ダウンロード**をクリックします。

ダウンロードサイトダウンロード

明治大学  
MEIJI UNIVERSITY

パスワード変更 ログアウト

ダウンロード

製品名: Office Professional Plus 2016 64bit Japanese

資産管理番号: test

ダウンロード開始する場合は、ボタンをクリックしてください。

Windows 7 以下はこちら  
Windows  
ダウンロード

Windows 8 以降はこちら  
Windows 8  
ダウンロード

戻る TOPへ戻る

- ⑥ **保存**をクリックし、任意の場所へファイルを保存します。  
※ブラウザによっては最初からデフォルトの保存場所に保存されます。



## **i** Information

- 複数のソフトウェアをダウンロードする場合でも、1 つずつダウンロードしてください。

- ⑦ 必要なソフトウェアのダウンロードが全て終了したら、**ログアウト**をクリックします。



## 5. ソフトウェアのインストール

Office Professional Plus 2016/2019/2021 をインストールする手順です。

**インストール完了後に必ずライセンス認証を実施する必要があります。**



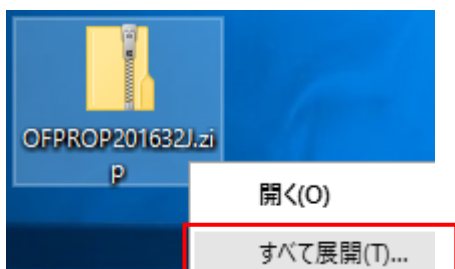
### Check

旧バージョンの Office がインストールされている場合は、**必ずアンインストール**の上、インストールを行ってください。

- ① 管理者権限を有したアカウントで PC にログインします。
- ② ダウンロードした Office Professional Plus 20XX ダウンローダー-ZIP ファイルを右クリックし、**すべて展開**を選択します。

#### ●ダウンロードファイル名(zip)

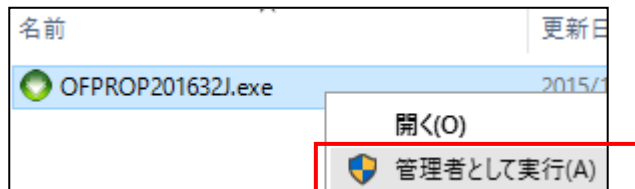
	日本語版	英語版	Multi-Lang
32bit 版	OFPROP201632J.zip	OFPROP201632E.zip	OFPROP20XX32M.zip
64bit 版	OFPROP201664J.zip	OFPROP201664E.zip	OFPROP20XX64M.zip



- ③ 展開したフォルダにあるダウンローダーファイルを右クリックし、**管理者として実行**を選択します。

#### ●ダウンロードファイル名(exe)

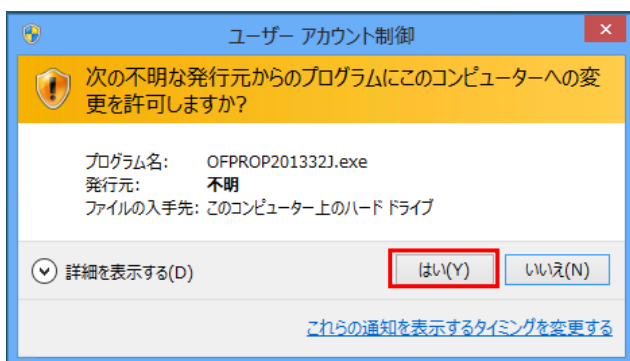
	日本語版	英語版	Multi-Lang
32bit 版	OFPROP201632J.exe	OFPROP201632E.exe	OFPROP20XX32M.exe
64bit 版	OFPROP201664J.exe	OFPROP201664E.exe	OFPROP20XX64M.exe



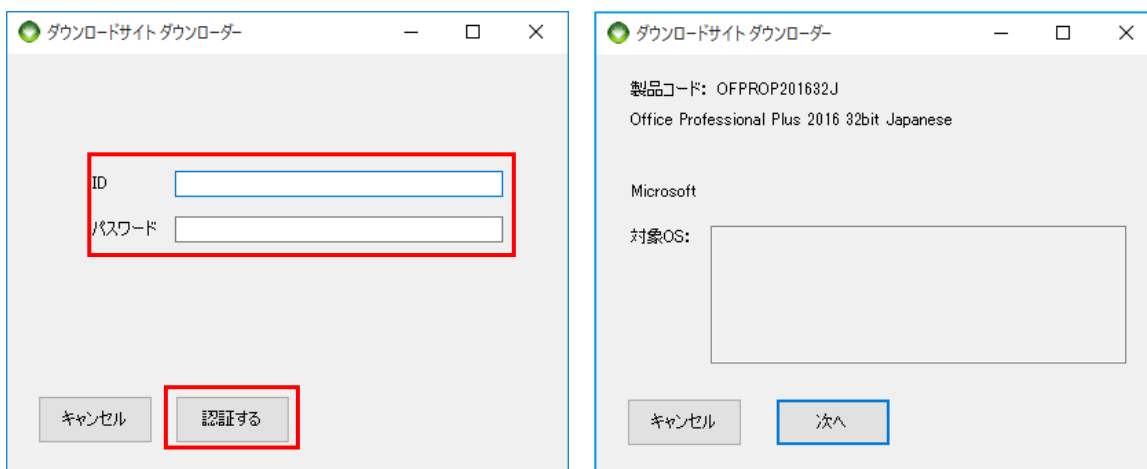
- ④ SmartScreen による保護が表示された場合、「詳細情報」をクリックし、「実行」をクリックします。



- ⑤ ユーザーアカウント制御表示された場合、「はい」をクリックします。



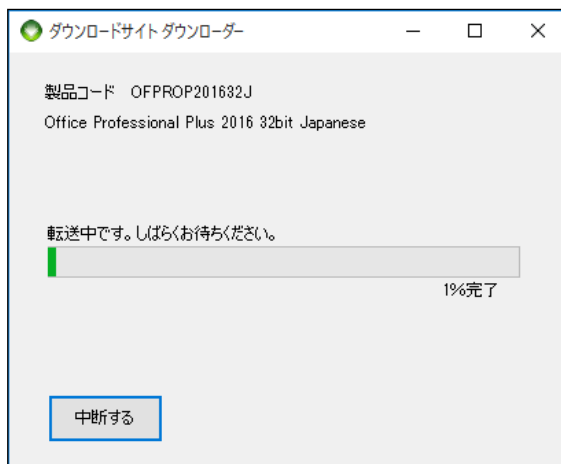
- ⑥ 「ID」・「パスワード」を入力し、「認証する」をクリックし、「次へ」をクリックします。



## Information

- ログイン ID・パスワードは、システム企画事務室より返送される誓約書コピーに記載されています。
- ダウンロード時に使用した ID と違う場合や、ID の有効期限が切れている場合、既にその ID でインストールを行っていた場合は、インストールは出来ません。

⑦ ダウンロードが開始されます。



**i Information**

- ダウンロードはソフトウェアのサイズや通信環境により、数分から数十分かかります。
- **中断する**をクリックすると、別途ダウンロードを続きから行えます。

⑧ ダウンロード完了後、インストールウィザードが表示されます。  
ウィザードに従い、インストールを行います。



**i Information**

- インストールは1つの ID で1回しかできません。  
インストールに失敗した場合には、システム企画事務室(内線:4413)までご連絡下さい。
- インストール完了後は、ダウンローダーファイルは削除して構いません。

## 6. ソフトウェアのライセンス認証

Office Professional Plus 2016/2019/2021 の利用にあたり、インストール時のプロダクトキー入力をしない代わりに、学内にある認証サーバと通信を行い、ライセンス認証(マイクロソフト社 KMS 方式)を実施する必要があります。本設定を実施しない場合、一定期間経過後に Office が利用できなくなりますので必ず実施してください。

なお、実施後も定期的にライセンス認証(自動)を行うため、学内ネットワーク(VPN 可)に接続する必要があります。



### Check

- **PCの時刻が正しい事を確認してください。(日本時間)**  
時刻が大幅にずれている場合やタイムゾーンが異なる場合、ライセンス認証が失敗することがあります。

- ① ダウンロードしたダウンローダーZIP ファイルを右クリックし、**すべて展開**を選択します。

#### ●ダウンローダーファイル名(zip)

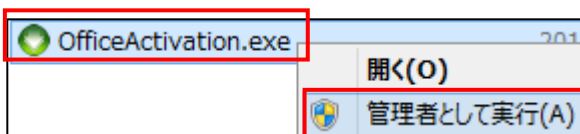
OfficeActivation.zip



- ② 展開したフォルダにあるダウンローダーファイルを右クリックし、**管理者として実行**を選択します。

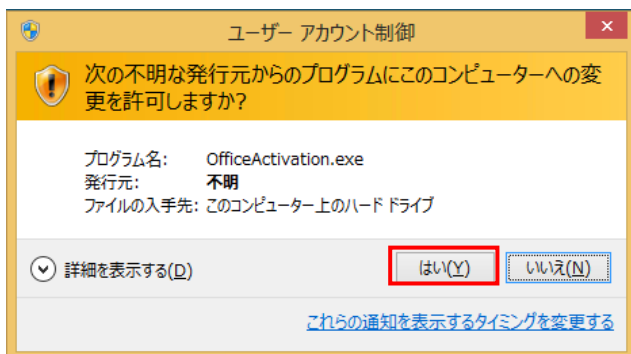
#### ●ダウンローダーファイル名(exe)

OfficeActivation.exe

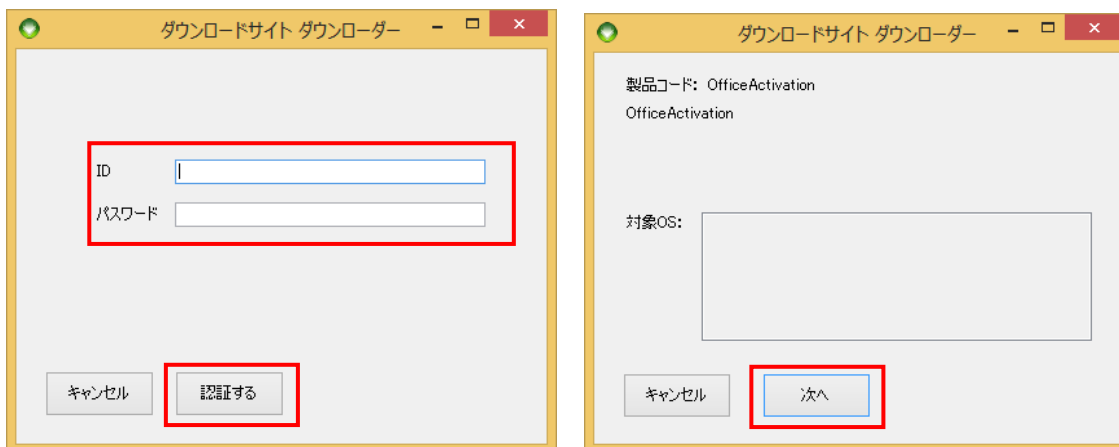




- ③ ユーザーアカウント制御表示された場合、**はい**をクリックします。



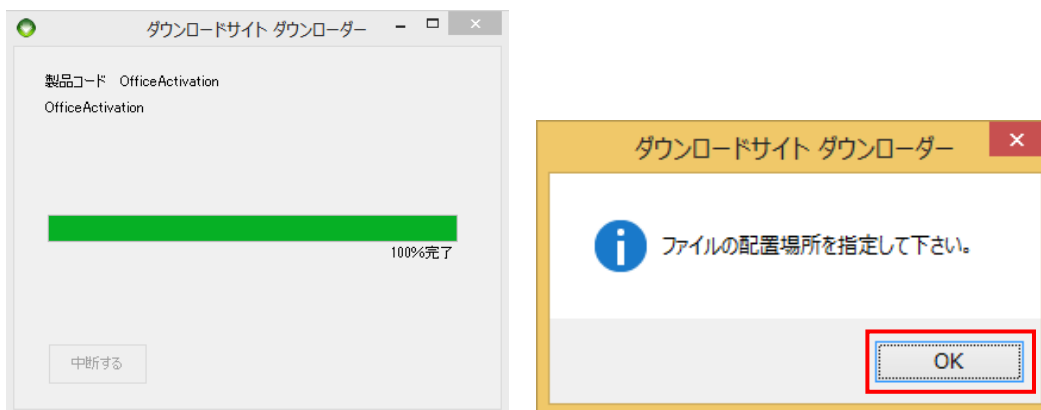
- ④ 「ID」・「パスワード」を入力し、**認証する**をクリックし、**次へ**をクリックします。



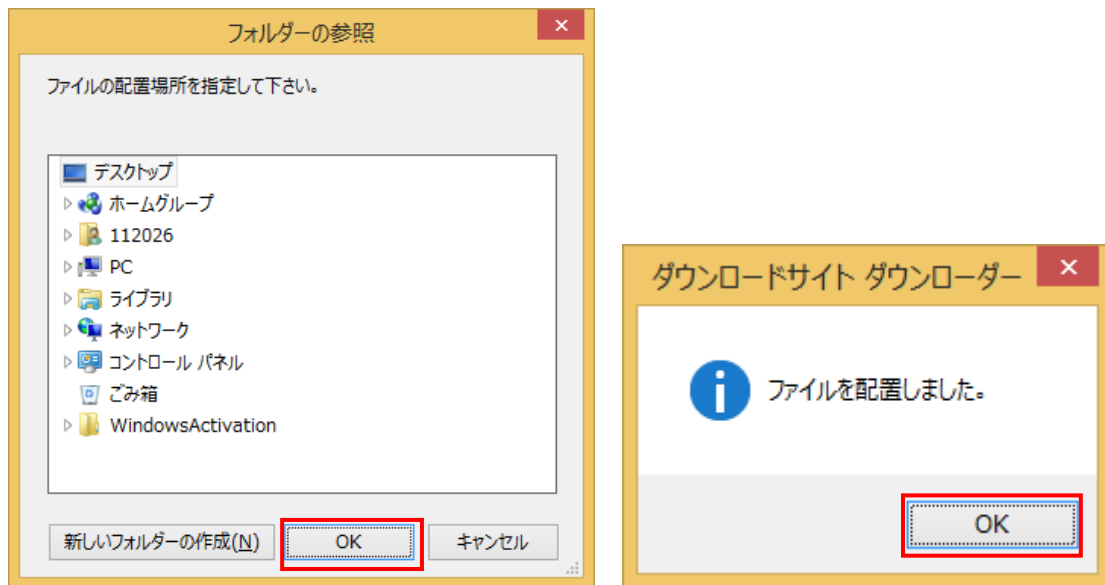
### Information

- ログイン ID・パスワードは、システム企画事務室より返送される誓約書写しに記載されています。
- ダウンロード時に使用したIDと違う場合や、IDの有効期限が切れている場合は、インストールは出来ません。

- ⑤ ダウンロードが開始されます。**OK**をクリックします。



- ⑥ ファイルの保存場所を指定し、**OK**をクリックします。



### Information

- メディア利用等の理由で、システム企画事務室からのログインID・パスワードをお持ちでない場合は以下からパッチファイルをダウンロードしてください。  
<http://www.meiji.ac.jp/isc/msca/OfficeActivation.zip>  
ダウンロード後は ZIP ファイルを展開し、⑦へおすすみください。

- ⑦ ダウンロードしたライセンス認証用バッチファイルを右クリックし、**管理者として実行**を選択します。



- ⑧ コンピュータの時刻が正しい場合は「y」を入力し、Enter キーを押してください。



時刻が正しくない場合は「n」を入力し、バッチファイルを終了した上で時刻を修正し、再度バッチファイルを実行してください。

- ⑨ 「<Product activation successful>」と表示されることを確認します。

**Enter** キーを押し、処理を終了します。

- 「Office のインストールが正常に行われていません。再度インストールを実施してください。」というメッセージが表示された場合は、システム企画事務室にご連絡の上、再度 Office のインストールを行ってください。
- 「Product Activation key not found」「No Installed Product Key」と表示される場合は、Excel や Word 等の Office のアプリケーションをひとつ起動し、何もせずに一旦終了したあと、手順⑦よりライセンス認証を再度実施してください。
- エラーコードが表示された場合

エラーコード	内 容 / 対処法
0x80070005 0x8007007B 0x8007232B	ライセンス認証用バッチファイルを管理者として実行していない可能性があります。 手順⑦よりライセンス認証を再度実施してください。
0xC004F074 0xC004F06C	・パソコンの時計にズレが生じている可能性があります。タイムゾーンが日本時間であるか確認し、手順⑦より再度実施してください。 ・学内ネットワークに接続されていないか、通信が不安定な可能性があります。ネットワーク環境を変えて(無線から有線に変更する等)、手順⑦より再度実施してください。
その他	システム企画事務室(内線:4413)までご連絡下さい。