

2025年度
「大学における学びに関するアンケート」
集計結果報告書（大学院編）

2026年6月

自己点検・評価 全学委員会

目次

●進学決定時期について

- 問1 現在の課程(博士前期課程、博士後期課程)への進学を決断したのはいつですか。----- 3

●大学院への進学理由について

- 問2 あなたが大学院に進学した理由について教えてください。----- 5
- 問3 あなたが大学院の中でも明治大学大学院への進学を決めた理由を教えてください。----- 8
- 問4 明治大学大学院への受験・進学を決めるうえで、利用した情報源を教えてください。----- 11

●明治大学の「建学の精神」及び「使命」について

- 問5 あなたは、明治大学の建学の精神や理念について知っていますか。----- 14

●所属研究科の「ポリシー」及び「学位論文審査基準」について

- 問6 あなたは、所属研究科の「方針(ポリシー)」や「学位論文審査基準」について説明を聞いたことや読んだことがありますか。----- 15

●カリキュラム、授業、研究指導について

- 問7 カリキュラム、授業、研究指導について回答してください。----- 16

●学修成果について

- 問8 大学院で授業を受け、研究活動を行った結果、ご自身の次の能力について、大学院に入学する前と比べて変化があったと思いますか。----- 18

○日本語指導制度について(留学生のみ回答)

- 問9 大学院の日本語論文指導講座を受講したことがありますか。----- 20
- 問10 (問9で「受講したことがない」と回答した人のみ答えてください。)どうして、日本語論文指導講座を受講しなかったのですか。----- 21
- 問11 大学院の日本語論文添削指導を利用したことがありますか。----- 22
- 問12 (問11で「利用したことがない」と回答した人のみ答えてください。)どうして、日本語論文添削指導を利用しなかったのですか。----- 23

●施設・設備について

- 問13 明治大学の施設・設備について、どのように思いますか。----- 24

●大学院の支援制度について

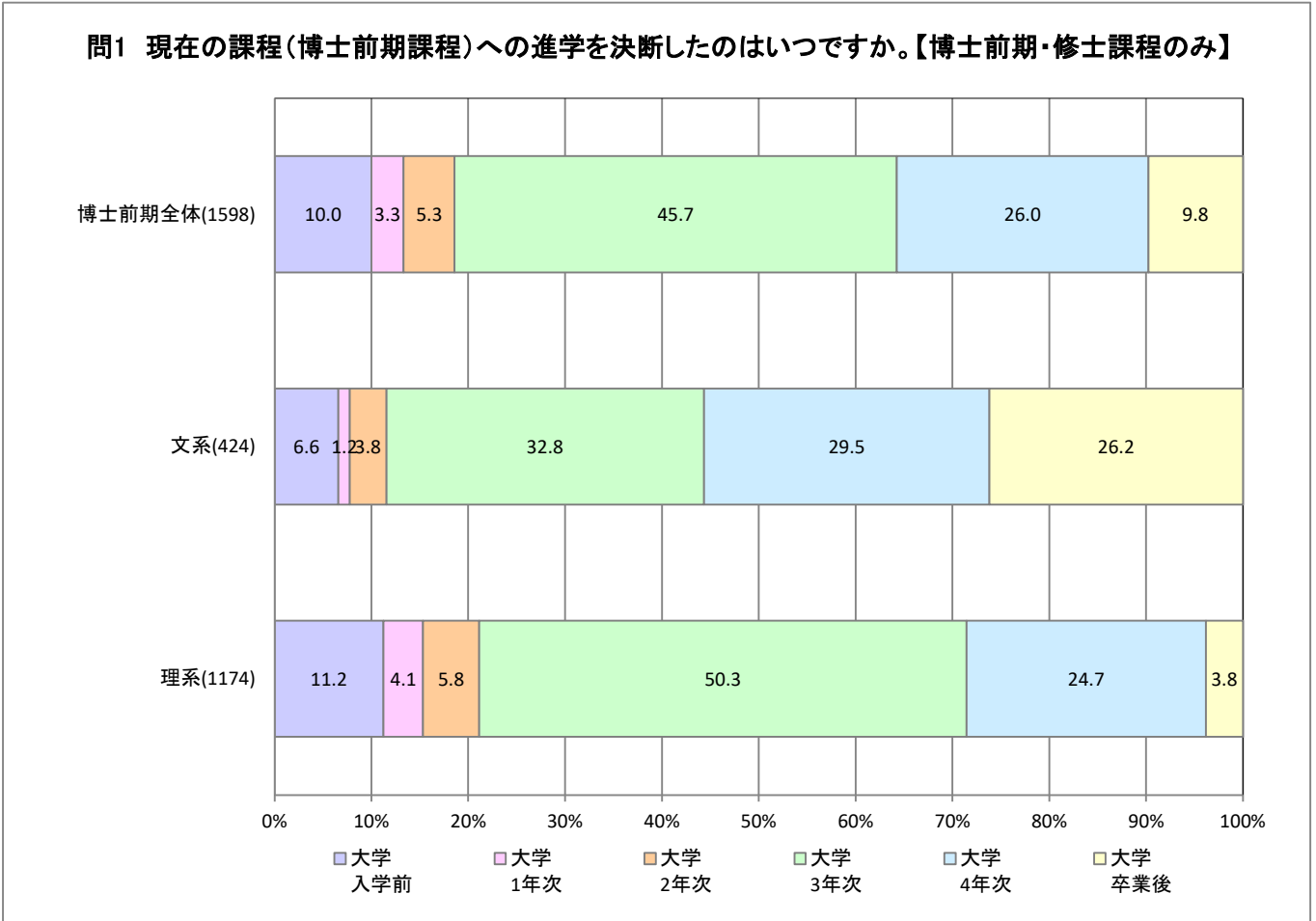
- 問14 大学院の支援制度について、どのように思いますか。----- 26

1位 2位 3位

●進学決定時期について

問1 現在の課程(博士前期課程)への進学を決断したのはいつですか。【博士前期・修士課程のみ】

	大学 入学前	大学 1年次	大学 2年次	大学 3年次	大学 4年次	大学 卒業後
博士前期全体(1598)	10.0	3.3	5.3	45.7	26.0	9.8
文系(424)	6.6	1.2	3.8	32.8	29.5	26.2
理系(1174)	11.2	4.1	5.8	50.3	24.7	3.8

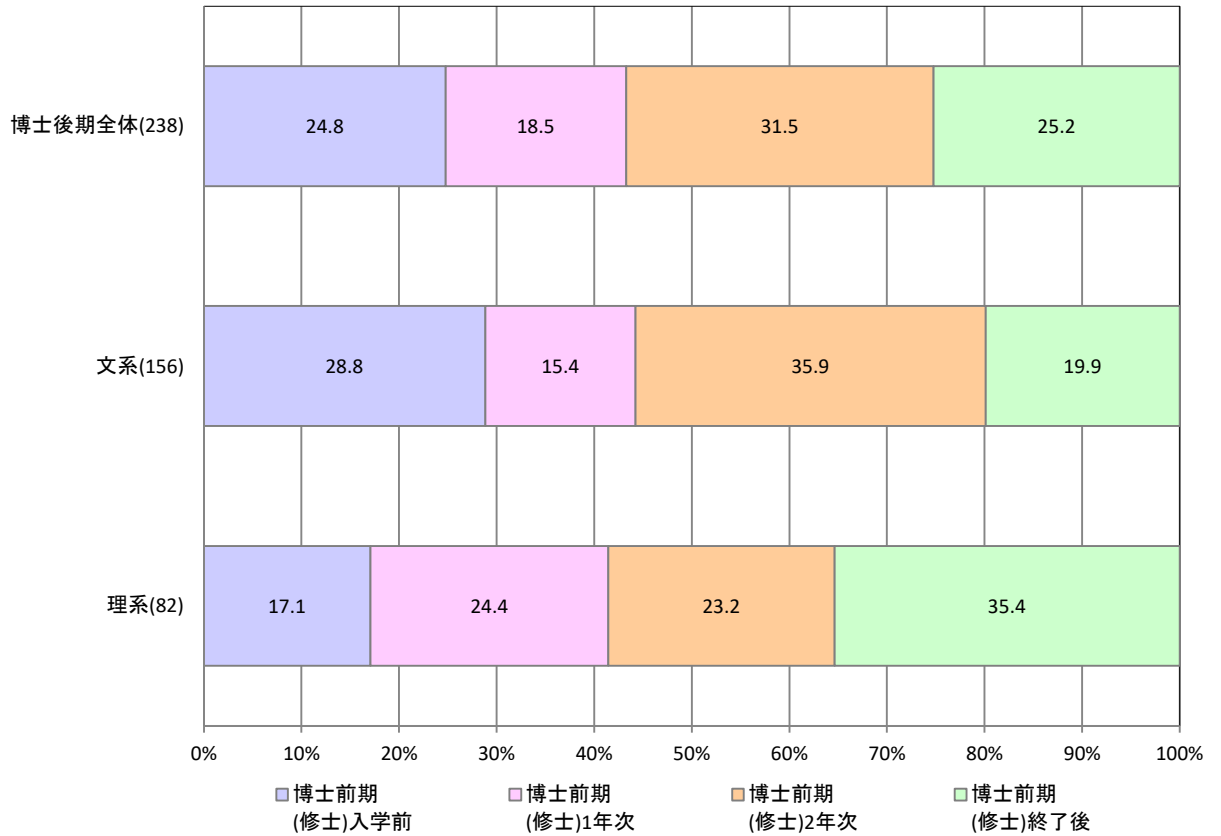


1位	2位	3位
----	----	----

問1 現在の課程(博士後期課程)への進学を決断したのはいつですか。【博士後期課程のみ】

	博士前期 (修士)入学前	博士前期 (修士)1年次	博士前期 (修士)2年次	博士前期 (修士)終了後
博士後期全体(238)	24.8	18.5	31.5	25.2
文系(156)	28.8	15.4	35.9	19.9
理系(82)	17.1	24.4	23.2	35.4

問1 現在の課程(博士後期課程)への進学を決断したのはいつですか。【博士後期課程のみ】

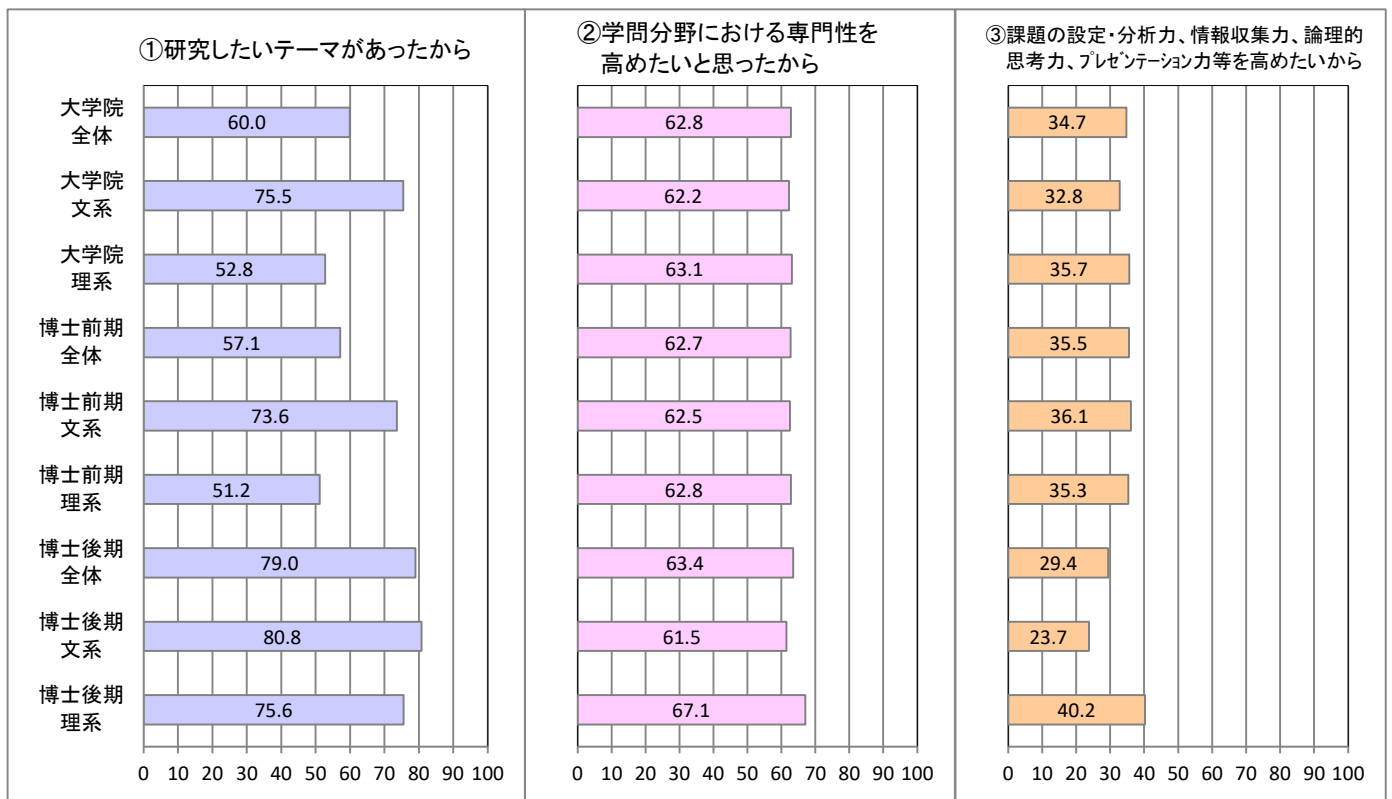


●大学院への進学理由について

問2 あなたが大学院に進学した理由について教えてください。

- ① 研究したいテーマがあったから
- ② 学問分野における専門性を高めたいと思ったから
- ③ 課題を設定・分析する力、情報を収集する力、論理的に思考する力、プレゼンテーションする力等を高めたいと思ったから
- ④ 大学教員や研究者等の職に就きたいから
- ⑤ 企業等への就職に有利だから
- ⑥ 公務員試験、教員免許状取得、その他の試験・資格取得のために学位取得の必要があるから。または、大学院での学びが、それらの試験や資格取得に役立つから
- ⑦ 指導教員に勧められたから
- ⑧ 家族や友人・先輩に勧められたから
- ⑨ 勤務先で勧められたから。勤務先で専門的な知識や学位が必要だったから

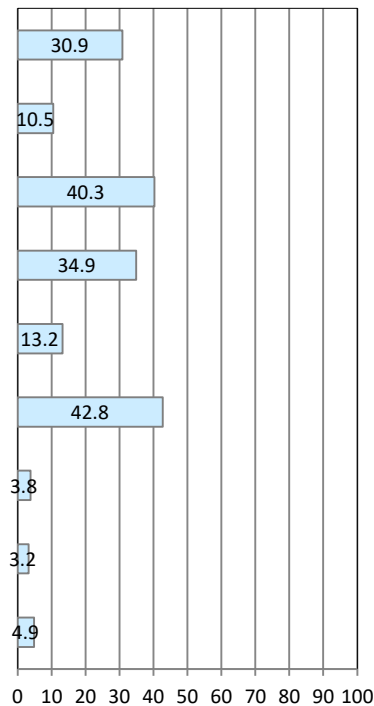
		①	②	③	④	⑤	⑥	⑦	⑧	⑨	その他	無回答
大学院	全体(1836)	60.0	62.8	34.7	13.7	30.9	3.1	7.7	12.1	1.6	1.6	0.0
	文系(580)	75.5	62.2	32.8	26.0	10.5	5.2	8.6	12.1	2.8	2.1	0.0
	理系(1256)	52.8	63.1	35.7	8.0	40.3	2.1	7.2	12.2	1.1	1.4	0.0
博士前期	全体(1598)	57.1	62.7	35.5	8.8	34.9	3.3	6.8	12.8	1.2	1.8	0.0
	文系(424)	73.6	62.5	36.1	17.0	13.2	6.4	7.3	13.2	2.6	2.4	0.0
	理系(1174)	51.2	62.8	35.3	5.9	42.8	2.1	6.6	12.6	0.7	1.5	0.0
博士後期	全体(238)	79.0	63.4	29.4	46.6	3.8	1.7	13.9	8.0	4.6	0.8	0.0
	文系(156)	80.8	61.5	23.7	50.6	3.2	1.9	12.2	9.0	3.2	1.3	0.0
	理系(82)	75.6	67.1	40.2	39.0	4.9	1.2	17.1	6.1	7.3	0.0	0.0



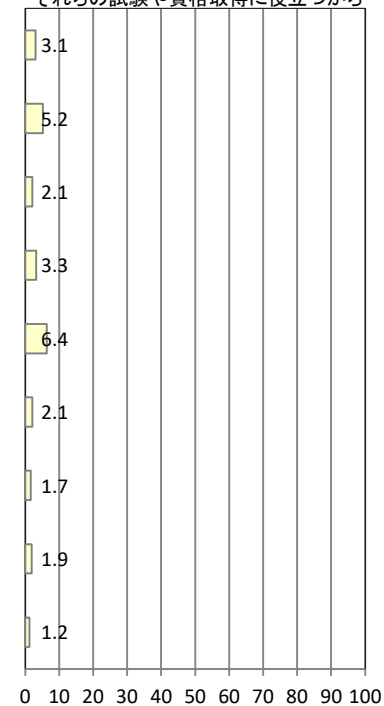
④大学教員や研究者等の職に就きたいから



⑤企業等への就職に有利だから



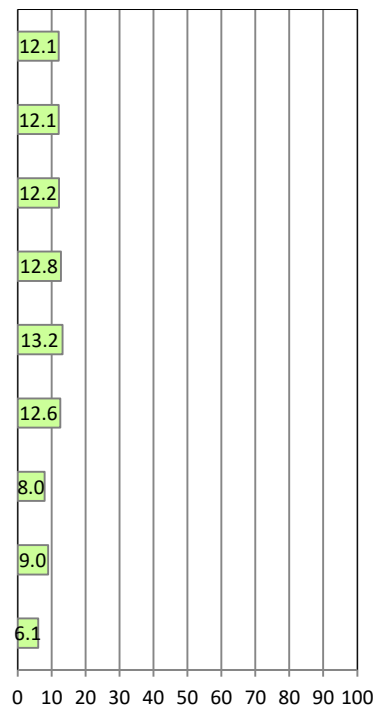
⑥公務員試験、教員免許状取得、その他の試験・資格取得のため、大学院での学びがそれらの試験や資格取得に役立つから



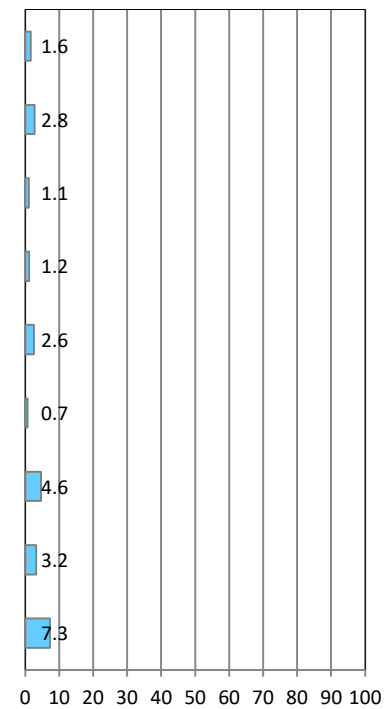
⑦指導教員に勧められたから



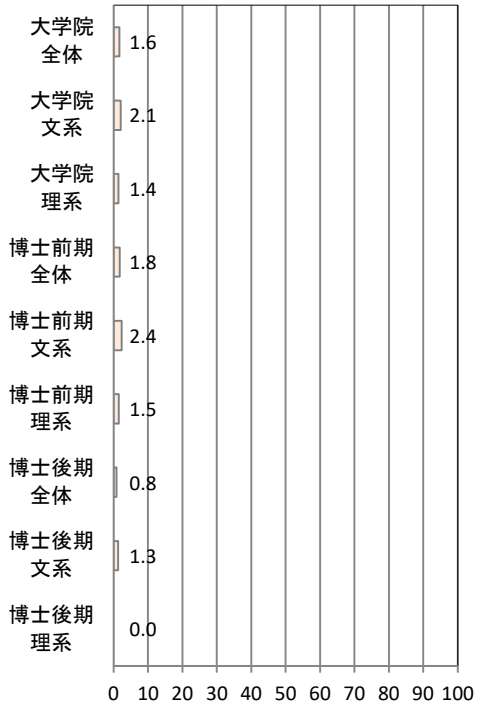
⑧家族や友人・先輩に勧められたから



⑨勤務先で勧められた、または専門的な知識や学位が必要だったから



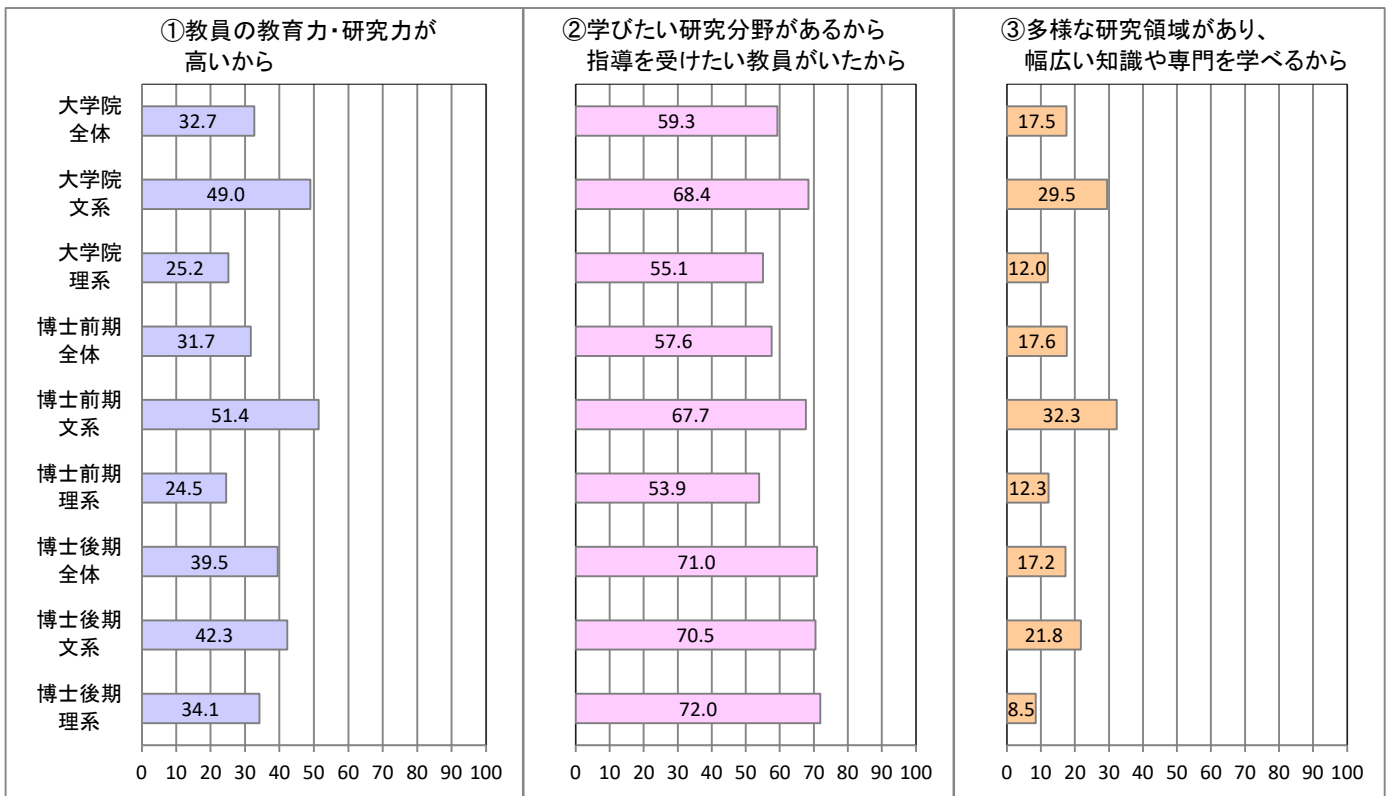
その他



問3 あなたが大学院の中でも明治大学大学院への進学を決めた理由を教えてください。

- ① 教員の教育力・研究力が高いから
- ② 学びたい研究分野があるから。指導を受けたい教員がいたから
- ③ 多様な研究領域があり、幅広い知識や専門を学べるから
- ④ 教育・研究施設が優れているから
- ⑤ 通学に便利だから。キャンパスの立地がよいから
- ⑥ 就職・キャリアに関する支援が充実しているから
- ⑦ 奨学金や研究助成等の支援が充実しているから
- ⑧ 明治大学・明治大学大学院の出身だから。学内選考入試・卒業生入試を利用できたから
- ⑨ 明治大学が好きだから。明治大学にブランド力を感じていたから
- ⑩ 日程・試験科目等の面で、入学試験を受験しやすかったから
- ⑪ ゼミの教員、日本語学校の先生、勤務先の上司等に勧められたから
- ⑫ 家族や友人・先輩に勧められたから

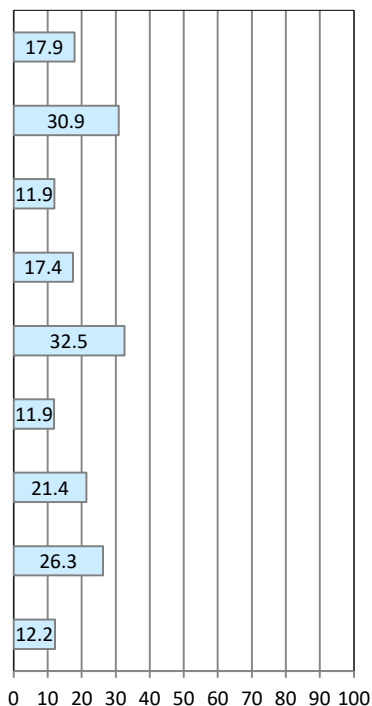
		①	②	③	④	⑤	⑥	⑦	⑧	⑨	⑩	⑪	⑫	その他	無回答
大学院	全体(1836)	32.7	59.3	17.5	13.3	17.9	10.0	10.7	45.6	13.4	6.0	6.7	4.2	1.9	0.0
	文系(580)	49.0	68.4	29.5	27.8	30.9	11.7	13.3	29.0	22.6	8.3	8.4	6.0	2.6	0.0
	理系(1256)	25.2	55.1	12.0	6.6	11.9	9.2	9.5	53.3	9.2	4.9	5.9	3.3	1.5	0.0
博士前期	全体(1598)	31.7	57.6	17.6	11.8	17.4	11.2	8.5	46.2	13.3	5.9	6.4	4.0	2.0	0.0
	文系(424)	51.4	67.7	32.3	27.1	32.5	15.1	9.7	26.2	24.3	9.2	7.8	6.1	3.3	0.0
	理系(1174)	24.5	53.9	12.3	6.3	11.9	9.8	8.1	53.5	9.4	4.8	5.9	3.2	1.5	0.0
博士後期	全体(238)	39.5	71.0	17.2	23.1	21.4	2.1	25.2	41.2	13.9	6.3	8.8	5.5	0.8	0.0
	文系(156)	42.3	70.5	21.8	29.5	26.3	2.6	23.1	36.5	17.9	5.8	10.3	5.8	0.6	0.0
	理系(82)	34.1	72.0	8.5	11.0	12.2	1.2	29.3	50.0	6.1	7.3	6.1	4.9	1.2	0.0



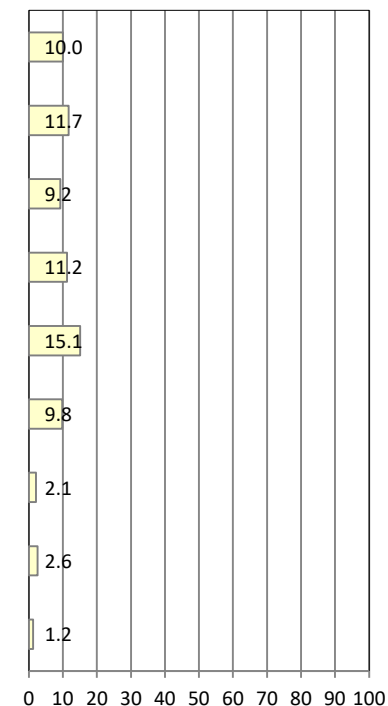
④教育・研究施設が優れているから



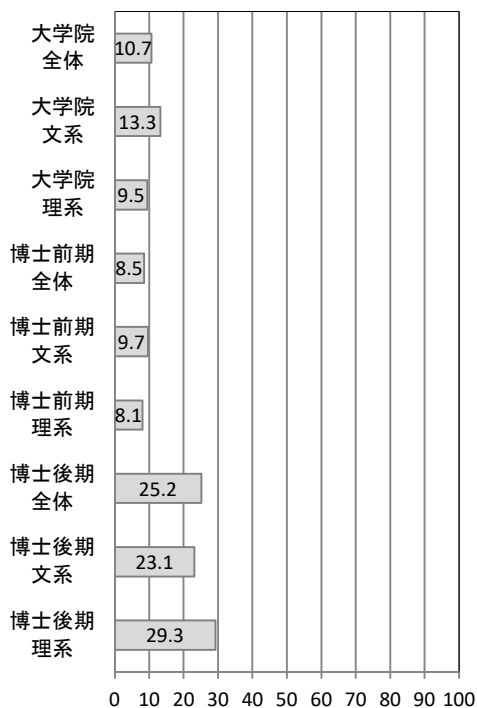
⑤通学に便利だから
キャンパスの立地がよいから



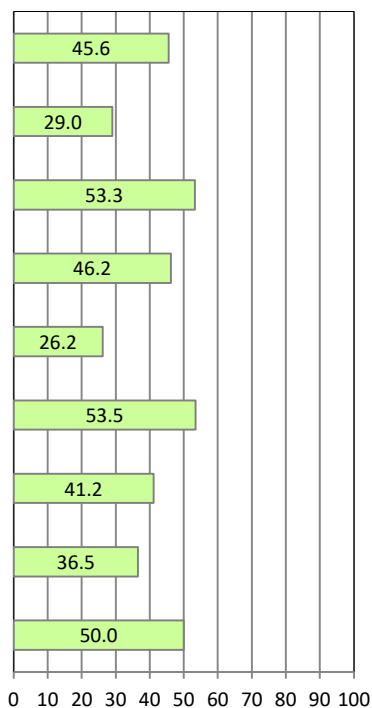
⑥就職・キャリアに関する支援が
充実しているから



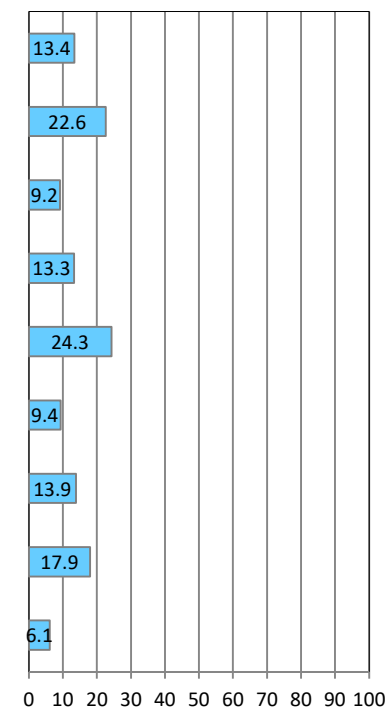
⑦奨学金や研究助成等の支援が
充実しているから



⑧明治大学・明治大学大学院の出身だから
学内選考・卒業生入試を利用できたから



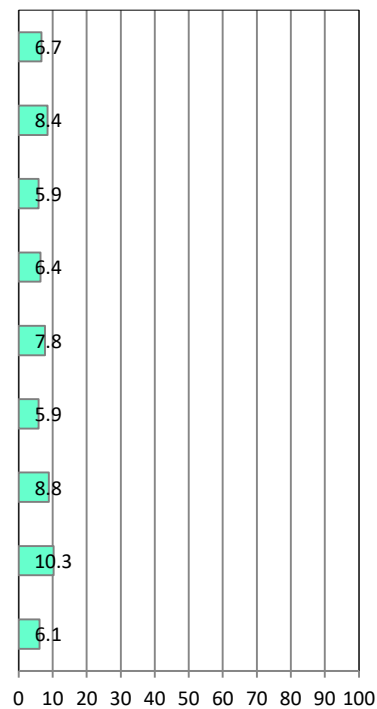
⑨明治大学が好きだから
明治大学にブランド力を感じていたから



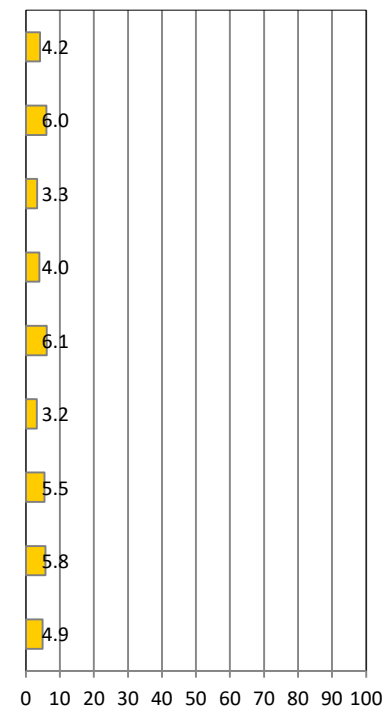
⑩日程・試験科目等の面で、入学試験を受験しやすかったから



⑪ゼミの教員、日本語学校の先生、勤務先の上司等に勧められたから



⑫家族や友人・先輩に勧められたから



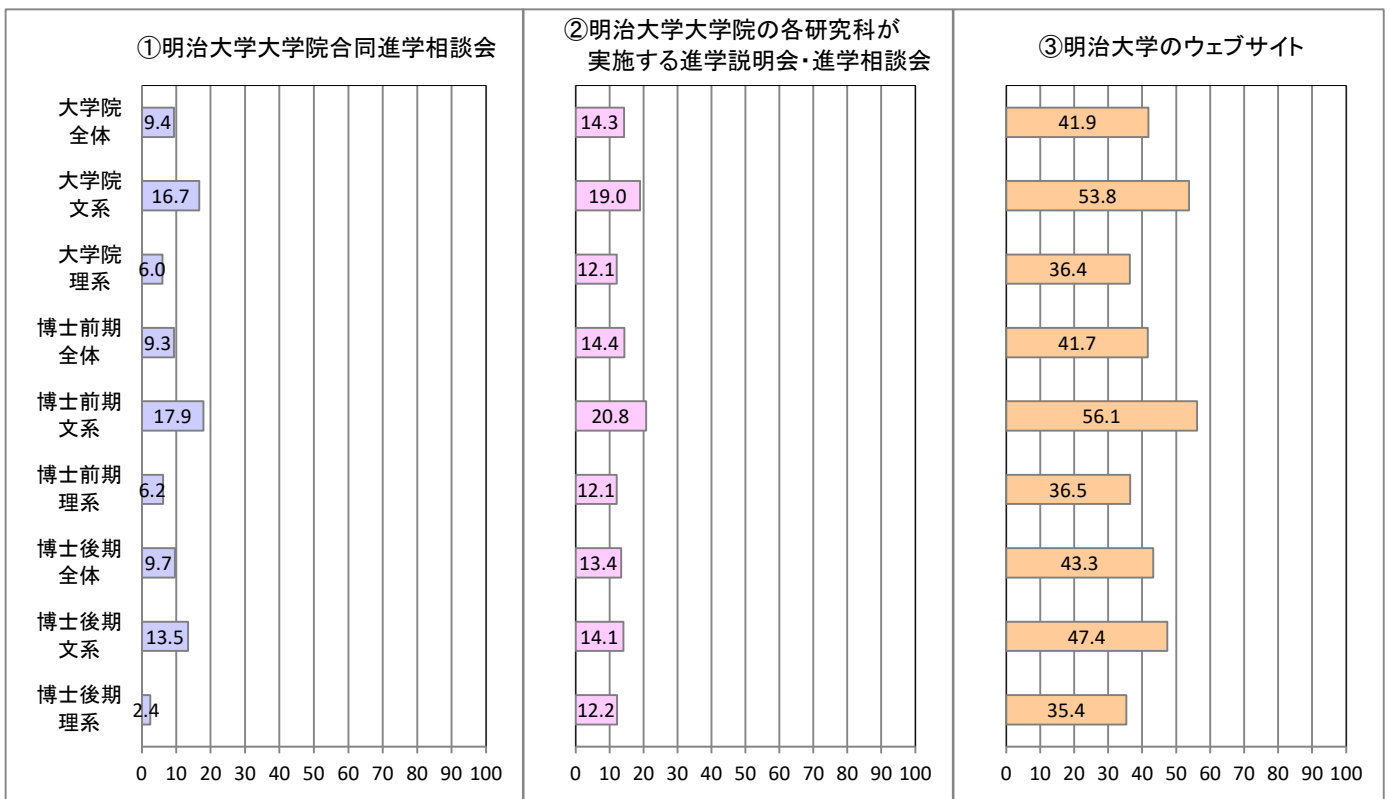
その他



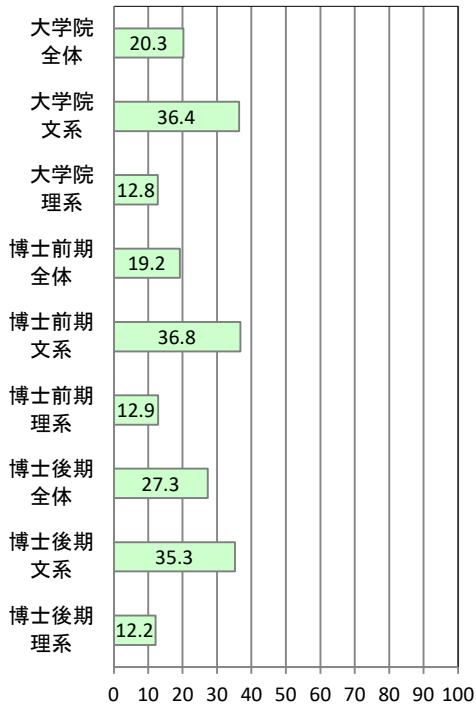
問4 明治大学大学院への受験・進学を決めるうえで、利用した情報源を教えてください。

- ① 明治大学大学院合同進学相談会
- ② 明治大学大学院の各研究科が実施する進学説明会・進学相談会
- ③ 明治大学のウェブサイト
- ④ 明治大学大学院ガイドブック(ウェブサイトで公開されているものを含む)
- ⑤ 留学フェアや日本語学校での進学説明会・進学相談会
- ⑥ 希望指導教員やゼミの教員への相談
- ⑦ 日本語学校等の先生への相談
- ⑧ 家族や友人・先輩への相談
- ⑨ 大学院受験情報誌
- ⑩ その他ウェブ上の情報
- ⑪ 特に情報収集はしていない

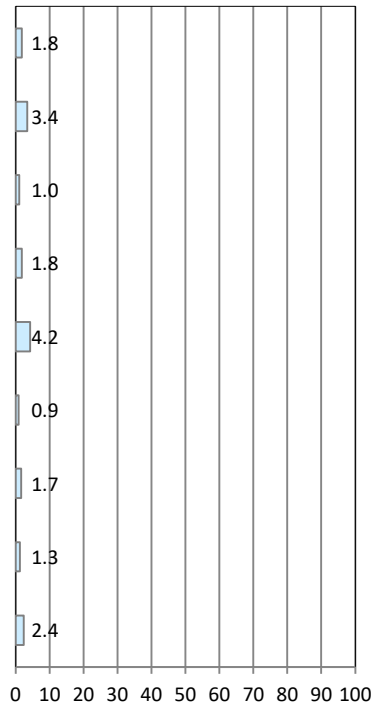
		①	②	③	④	⑤	⑥	⑦	⑧	⑨	⑩	⑪	その他	無回答
大学院	全体(1836)	9.4	14.3	41.9	20.3	1.8	38.1	2.6	32.8	3.5	5.3	12.3	1.1	0.0
	文系(580)	16.7	19.0	53.8	36.4	3.4	40.5	6.2	22.4	7.4	8.3	6.9	2.4	0.0
	理系(1256)	6.0	12.1	36.4	12.8	1.0	37.0	1.0	37.6	1.7	4.0	14.7	0.6	0.0
博士前期	全体(1598)	9.3	14.4	41.7	19.2	1.8	35.7	2.8	34.9	3.3	5.5	12.2	1.3	0.0
	文系(424)	17.9	20.8	56.1	36.8	4.2	35.8	8.0	25.0	8.3	10.1	5.4	3.1	0.0
	理系(1174)	6.2	12.1	36.5	12.9	0.9	35.6	0.9	38.5	1.5	3.8	14.7	0.6	0.0
博士後期	全体(238)	9.7	13.4	43.3	27.3	1.7	54.6	1.3	18.5	4.6	4.2	12.6	0.4	0.0
	文系(156)	13.5	14.1	47.4	35.3	1.3	53.2	1.3	15.4	5.1	3.2	10.9	0.6	0.0
	理系(82)	2.4	12.2	35.4	12.2	2.4	57.3	1.2	24.4	3.7	6.1	15.9	0.0	0.0



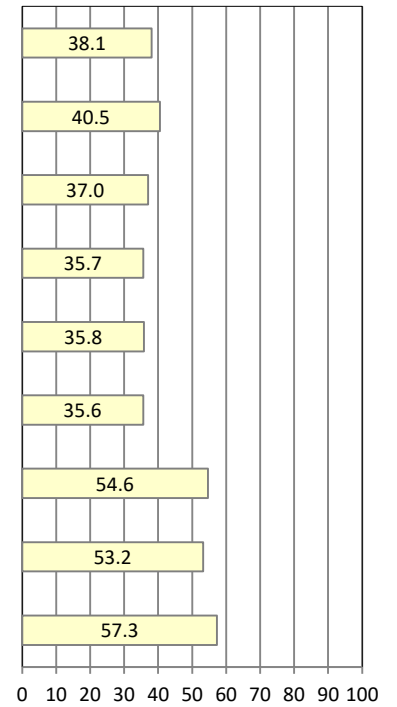
④ 明治大学大学院ガイドブック
(ウェブサイトで公開されているものを含む)



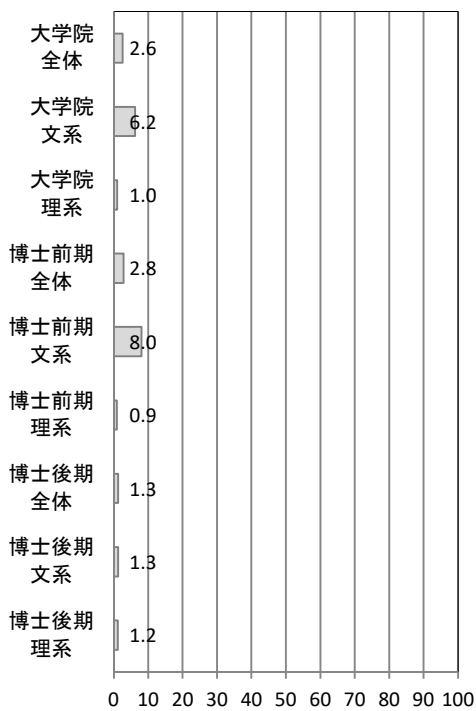
⑤ 留学フェアや日本語学校での
進学説明会・進学相談会



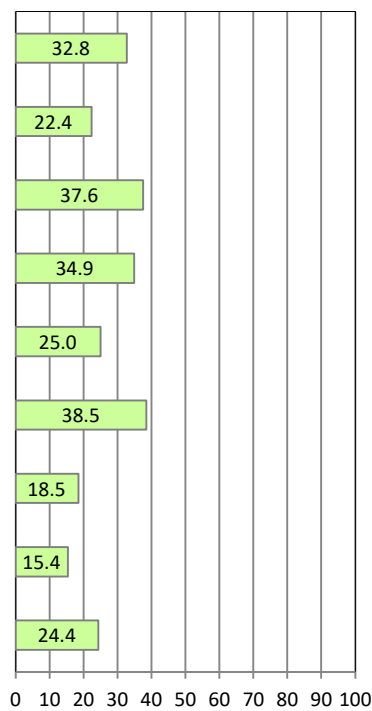
⑥ 希望指導教員や
ゼミの教員への相談



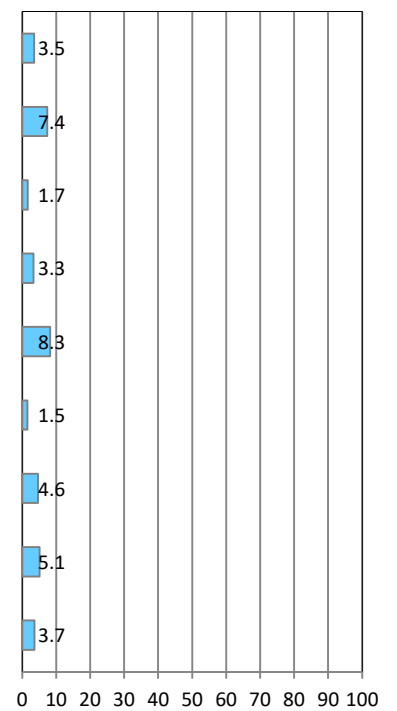
⑦ 日本語学校等の先生への相談

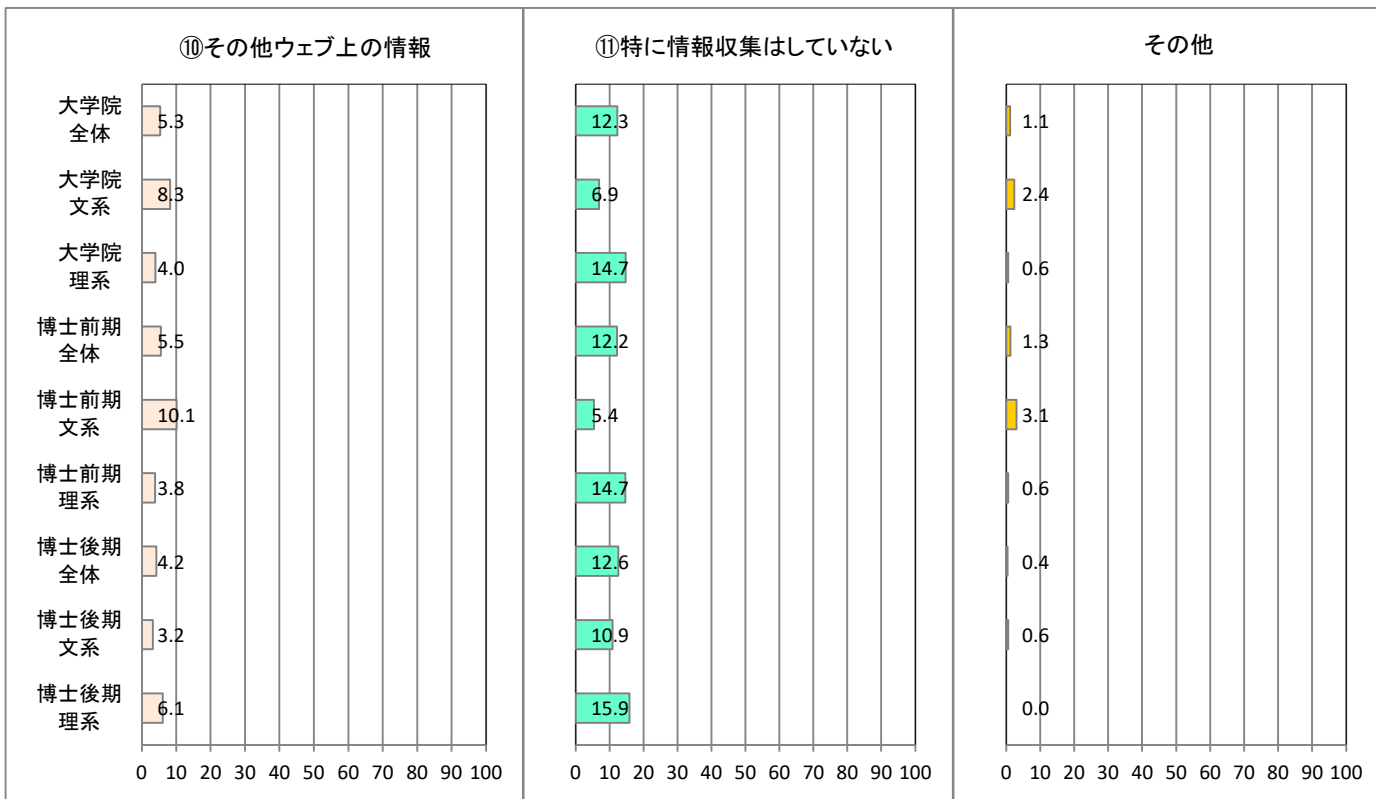


⑧ 家族や友人・先輩への相談



⑨ 大学院受験情報誌





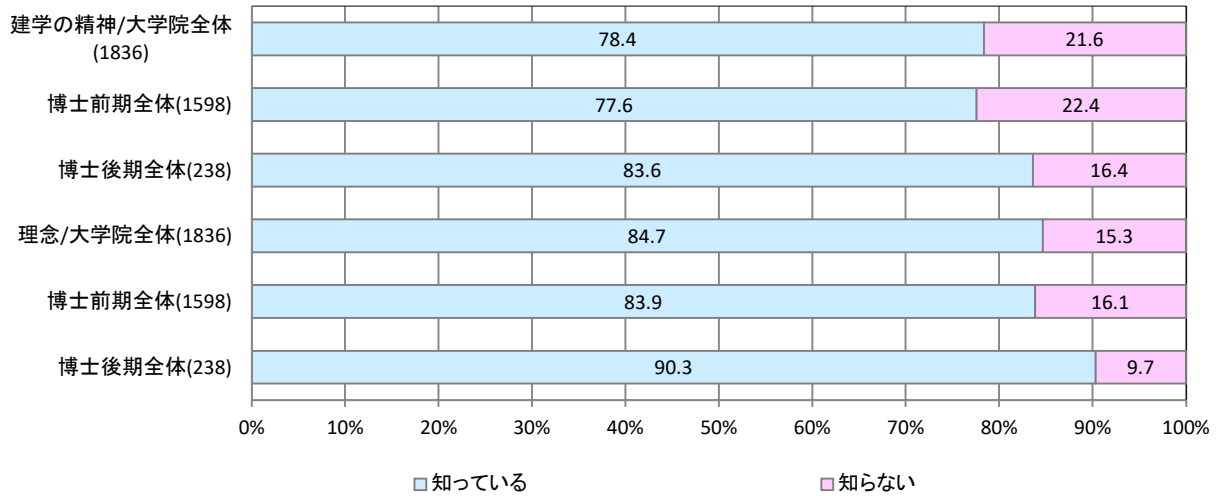
1位

●明治大学の「建学の精神」及び「使命」について

問5 あなたは、明治大学の建学の精神や理念について知っていますか。

		知っている	知らない	肯定的意見
建学の精神 「権利自由・独立自治」	大学院全体(1836)	78.4	21.6	78.4
	博士前期全体(1598)	77.6	22.4	77.6
	博士後期全体(238)	83.6	16.4	83.6
理念 「『個』を強くする大学」	大学院全体(1836)	84.7	15.3	84.7
	博士前期全体(1598)	83.9	16.1	83.9
	博士後期全体(238)	90.3	9.7	90.3

問5 あなたは、明治大学の建学の精神や理念について知っていますか。



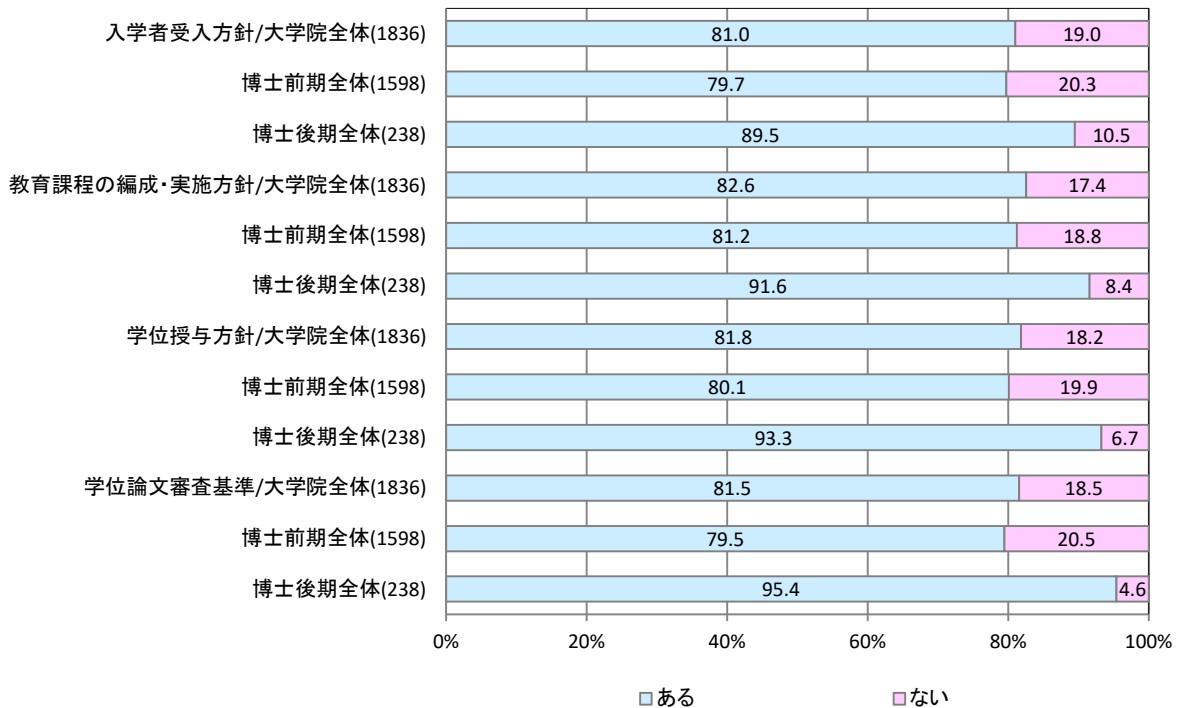
1位

●所属研究科の「ポリシー」及び「学位論文審査基準」について

問6 あなたは、所属研究科の「方針(ポリシー)」や「学位論文審査基準」について説明を聞いたことや読んだことがありますか。

		ある	ない	肯定的意見
入学者受入方針 (アドミッション・ポリシー)	大学院全体(1836)	81.0	19.0	81.0
	博士前期全体(1598)	79.7	20.3	79.7
	博士後期全体(238)	89.5	10.5	89.5
教育課程の編成・実施方針 (カリキュラム・ポリシー)	大学院全体(1836)	82.6	17.4	82.6
	博士前期全体(1598)	81.2	18.8	81.2
	博士後期全体(238)	91.6	8.4	91.6
学位授与方針 (ディプロマ・ポリシー)	大学院全体(1836)	81.8	18.2	81.8
	博士前期全体(1598)	80.1	19.9	80.1
	博士後期全体(238)	93.3	6.7	93.3
学位論文審査基準	大学院全体(1836)	81.5	18.5	81.5
	博士前期全体(1598)	79.5	20.5	79.5
	博士後期全体(238)	95.4	4.6	95.4

問6 あなたは、所属研究科の「方針(ポリシー)」や「学位論文審査基準」について説明を聞いたことや読んだことがありますか。



1位

2位

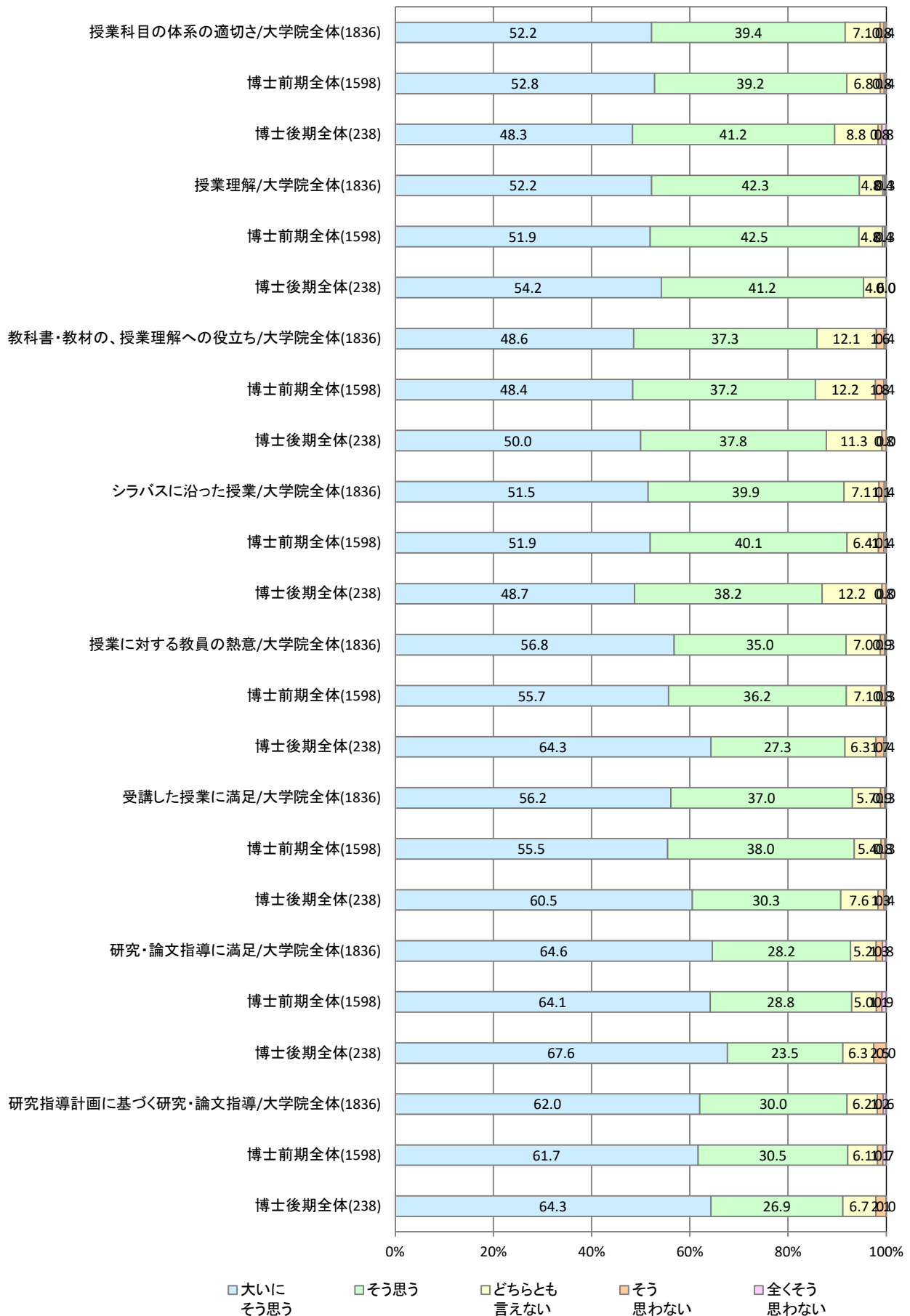
3位

●カリキュラム、授業、研究指導について

問7 カリキュラム、授業、研究指導について回答してください。

		大いに そう思う	そう思う	どちらとも 言えない	そう 思わない	全くそう 思わない	肯定的 意見
所属研究科の授業科目の体系(カリキュラム)は適切ですか／適切でしたか。	大学院全体(1836)	52.2	39.4	7.1	0.8	0.4	91.7
	博士前期全体(1598)	52.8	39.2	6.8	0.8	0.4	92.0
	博士後期全体(238)	48.3	41.2	8.8	0.8	0.8	89.5
授業は理解できていますか／理解できましたか。	大学院全体(1836)	52.2	42.3	4.8	0.4	0.3	94.6
	博士前期全体(1598)	51.9	42.5	4.8	0.4	0.3	94.4
	博士後期全体(238)	54.2	41.2	4.6	0.0	0.0	95.4
使用した教科書・教材は、授業の理解に役立っていますか／役立ちましたか。	大学院全体(1836)	48.6	37.3	12.1	1.6	0.4	85.9
	博士前期全体(1598)	48.4	37.2	12.2	1.8	0.4	85.6
	博士後期全体(238)	50.0	37.8	11.3	0.8	0.0	87.8
授業はおおむねシラバスに沿って行われていますか／行われましたか。	大学院全体(1836)	51.5	39.9	7.1	1.1	0.4	91.4
	博士前期全体(1598)	51.9	40.1	6.4	1.1	0.4	92.1
	博士後期全体(238)	48.7	38.2	12.2	0.8	0.0	87.0
授業に対する教員の熱意は感じられますか／感じられましたか。	大学院全体(1836)	56.8	35.0	7.0	0.9	0.3	91.8
	博士前期全体(1598)	55.7	36.2	7.1	0.8	0.3	91.9
	博士後期全体(238)	64.3	27.3	6.3	1.7	0.4	91.6
受講した授業は、全体的に見て満足していますか／満足しましたか。	大学院全体(1836)	56.2	37.0	5.7	0.9	0.3	93.1
	博士前期全体(1598)	55.5	38.0	5.4	0.8	0.3	93.5
	博士後期全体(238)	60.5	30.3	7.6	1.3	0.4	90.8
研究指導及び論文指導に満足していますか／満足しましたか。	大学院全体(1836)	64.6	28.2	5.2	1.3	0.8	92.8
	博士前期全体(1598)	64.1	28.8	5.0	1.1	0.9	93.0
	博士後期全体(238)	67.6	23.5	6.3	2.5	0.0	91.2
研究指導計画に基づく研究指導や論文指導が行われている／行われたと思いますか。	大学院全体(1836)	62.0	30.0	6.2	1.2	0.6	92.0
	博士前期全体(1598)	61.7	30.5	6.1	1.1	0.7	92.2
	博士後期全体(238)	64.3	26.9	6.7	2.1	0.0	91.2

問7 カリキュラム、授業、研究指導について回答してください。



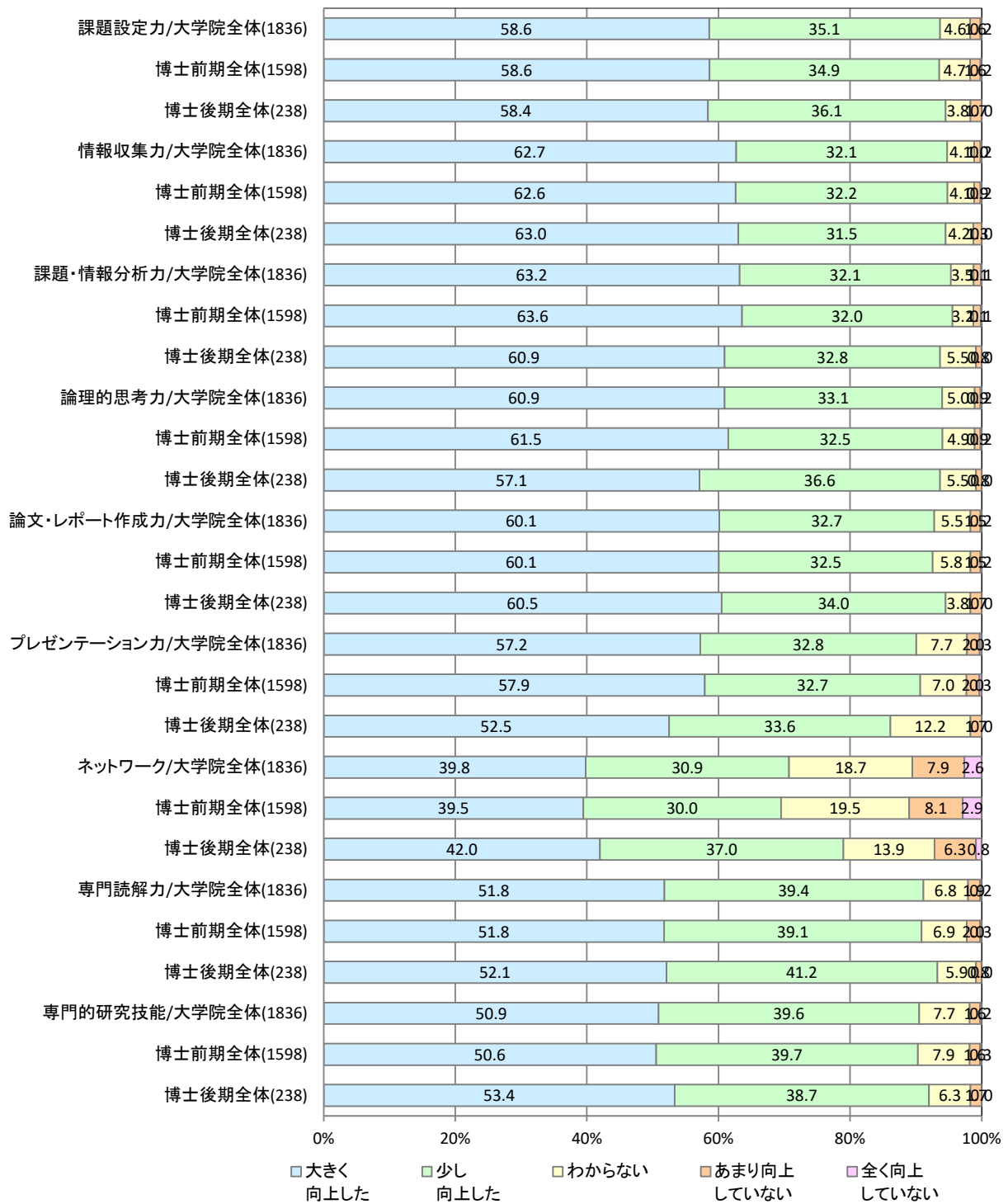
1位	2位	3位
----	----	----

●学修成果について

問8 大学院で授業を受け、研究活動を行った結果、ご自身の次の能力について、
大学院に入学する前と比べて変化があったと思いますか。

		大きく 向上した	少し 向上した	わからない	あまり向上 していない	全く向上 していない	肯定的 意見
課題を設定する力	大学院全体(1836)	58.6	35.1	4.6	1.6	0.2	93.7
	博士前期全体(1598)	58.6	34.9	4.7	1.6	0.2	93.6
	博士後期全体(238)	58.4	36.1	3.8	1.7	0.0	94.5
情報を収集する力	大学院全体(1836)	62.7	32.1	4.1	1.0	0.2	94.8
	博士前期全体(1598)	62.6	32.2	4.1	0.9	0.2	94.8
	博士後期全体(238)	63.0	31.5	4.2	1.3	0.0	94.5
課題・情報などを 分析する力	大学院全体(1836)	63.2	32.1	3.5	1.1	0.1	95.3
	博士前期全体(1598)	63.6	32.0	3.2	1.1	0.1	95.6
	博士後期全体(238)	60.9	32.8	5.5	0.8	0.0	93.7
論理的に思考する力	大学院全体(1836)	60.9	33.1	5.0	0.9	0.2	94.0
	博士前期全体(1598)	61.5	32.5	4.9	0.9	0.2	94.1
	博士後期全体(238)	57.1	36.6	5.5	0.8	0.0	93.7
論文やレポート等を 作成する力	大学院全体(1836)	60.1	32.7	5.5	1.5	0.2	92.8
	博士前期全体(1598)	60.1	32.5	5.8	1.5	0.2	92.6
	博士後期全体(238)	60.5	34.0	3.8	1.7	0.0	94.5
プレゼンテーション する力	大学院全体(1836)	57.2	32.8	7.7	2.0	0.3	90.1
	博士前期全体(1598)	57.9	32.7	7.0	2.0	0.3	90.7
	博士後期全体(238)	52.5	33.6	12.2	1.7	0.0	86.1
研究者間の ネットワークをつくる力	大学院全体(1836)	39.8	30.9	18.7	7.9	2.6	70.8
	博士前期全体(1598)	39.5	30.0	19.5	8.1	2.9	69.5
	博士後期全体(238)	42.0	37.0	13.9	6.3	0.8	79.0
専門書・専門論文を 読み解く力	大学院全体(1836)	51.8	39.4	6.8	1.9	0.2	91.2
	博士前期全体(1598)	51.8	39.1	6.9	2.0	0.3	90.9
	博士後期全体(238)	52.1	41.2	5.9	0.8	0.0	93.3
専門的な研究技能	大学院全体(1836)	50.9	39.6	7.7	1.6	0.2	90.5
	博士前期全体(1598)	50.6	39.7	7.9	1.6	0.3	90.3
	博士後期全体(238)	53.4	38.7	6.3	1.7	0.0	92.0

問8 大学院で授業を受け、研究活動を行った結果、ご自身の次の能力について、
大学院に入学する前と比べて変化があったと思いますか。

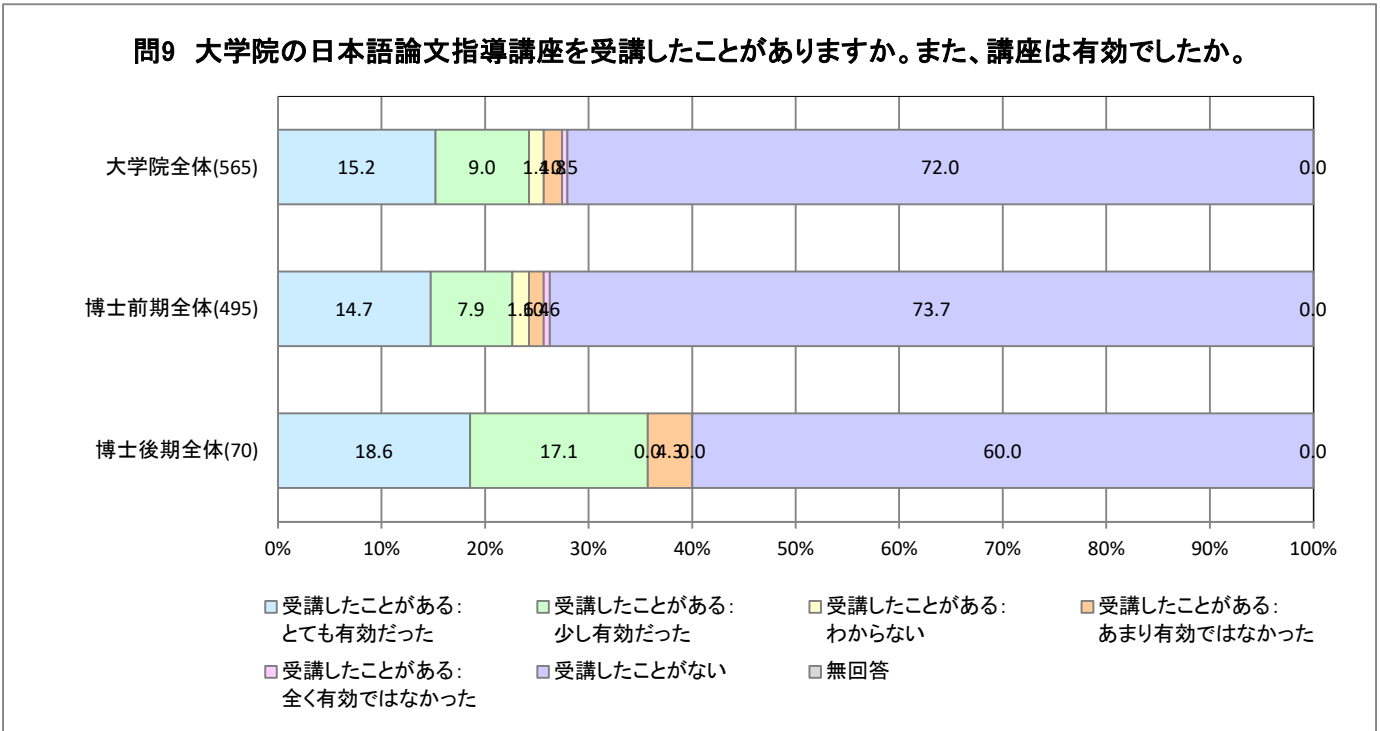


○日本語指導制度について(留学生のみ回答)

問9 大学院の日本語論文指導講座を受講したことがありますか。また、講座は有効でしたか。

	受講したことがある: とても有効だった	受講したことがある: 少し有効だった	受講したことがある: わからない	受講したことがある: あまり有効ではなかった	受講したことがある: 全く有効ではなかった	受講したことがない	無回答
大学院全体(565)	15.2	9.0	1.4	1.8	0.5	72.0	0.0
博士前期全体(495)	14.7	7.9	1.6	1.4	0.6	73.7	0.0
博士後期全体(70)	18.6	17.1	0.0	4.3	0.0	60.0	0.0

肯定的意見
24.2
22.6
35.7

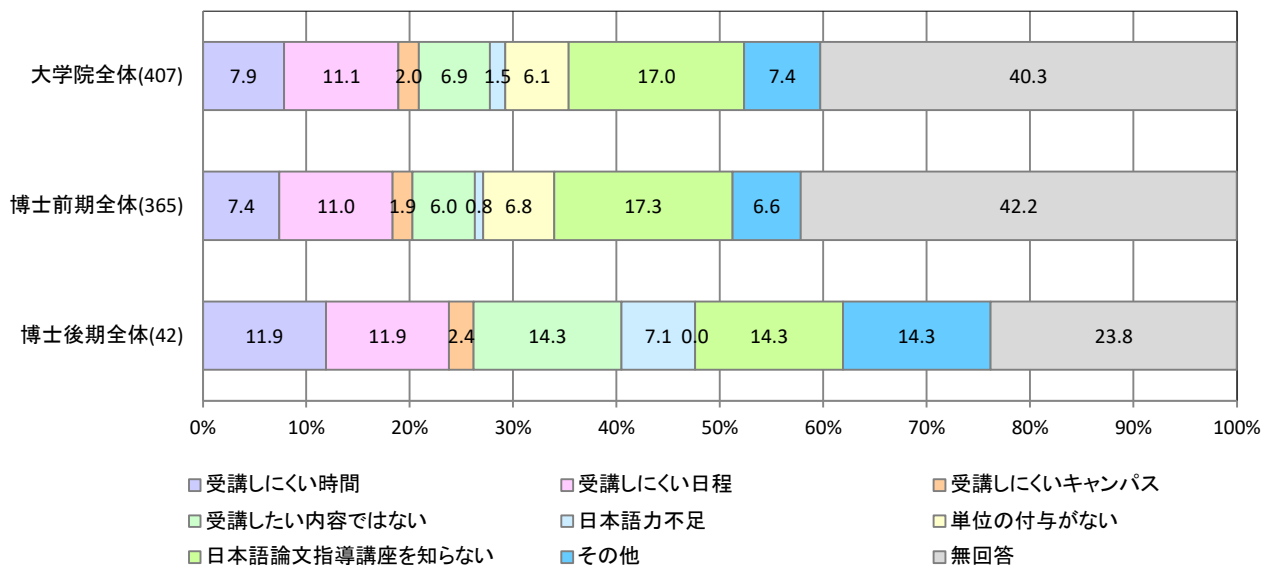


問10（問9で「受講したことがない」と回答した人のみ教えてください。）
 どうして、日本語論文指導講座を受講しなかったのですか。

	受講しにくい時間で実施されたため	受講しにくい日程で実施されたため	受講しにくいキャンパスで実施されたため	受講したい内容の講座ではなかったため	受講するための日本語力が足りなかったため	単位の付与がなかったため	日本語論文指導講座を知らなかったため	その他	無回答
大学院全体(407)	7.9	11.1	2.0	6.9	1.5	6.1	17.0	7.4	40.3
博士前期全体(365)	7.4	11.0	1.9	6.0	0.8	6.8	17.3	6.6	42.2
博士後期全体(42)	11.9	11.9	2.4	14.3	7.1	0.0	14.3	14.3	23.8

※問9で「受講したことがない」と回答した学生を母集団として集計

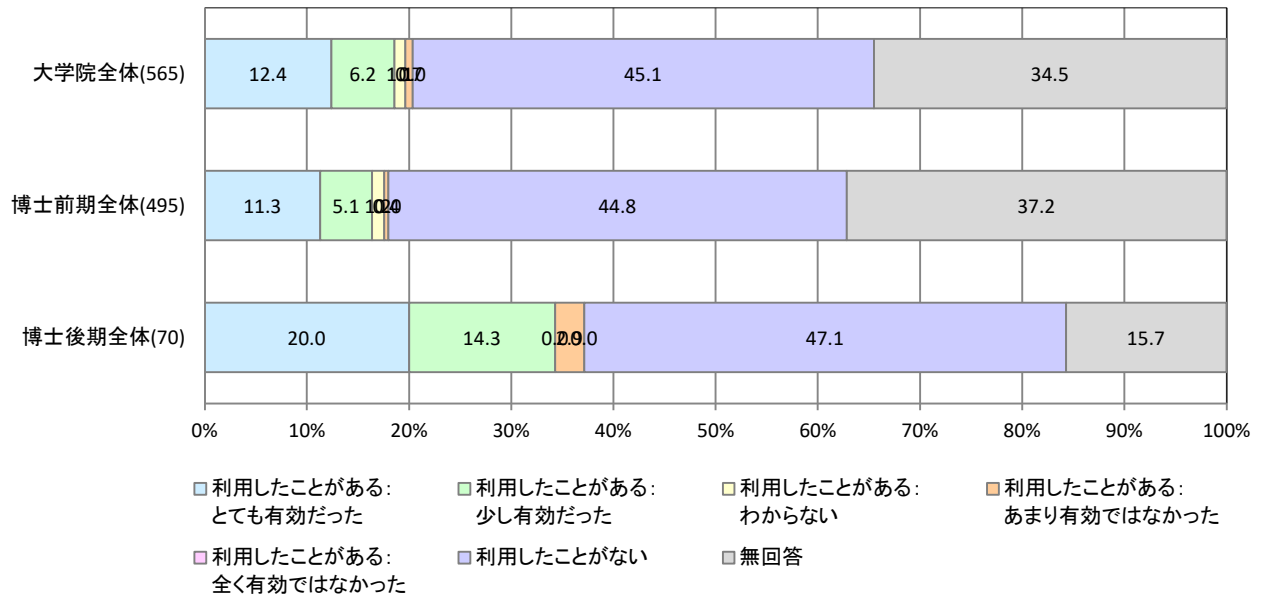
問10（問9で「受講したことがない」と回答した人のみ教えてください。）
 どうして、日本語論文指導講座を受講しなかったのですか。



問11 大学院の日本語論文添削指導を利用したことがありますか。また、添削指導は有効でしたか。

	利用したことがある: とても有効だった	利用したことがある: 少し有効だった	利用したことがある: わからない	利用したことがある: あまり有効ではなかった	利用したことがある: 全く有効ではなかった	利用したことがない	無回答	肯定的意見
大学院全体(565)	12.4	6.2	1.1	0.7	0.0	45.1	34.5	18.6
博士前期全体(495)	11.3	5.1	1.2	0.4	0.0	44.8	37.2	16.4
博士後期全体(70)	20.0	14.3	0.0	2.9	0.0	47.1	15.7	34.3

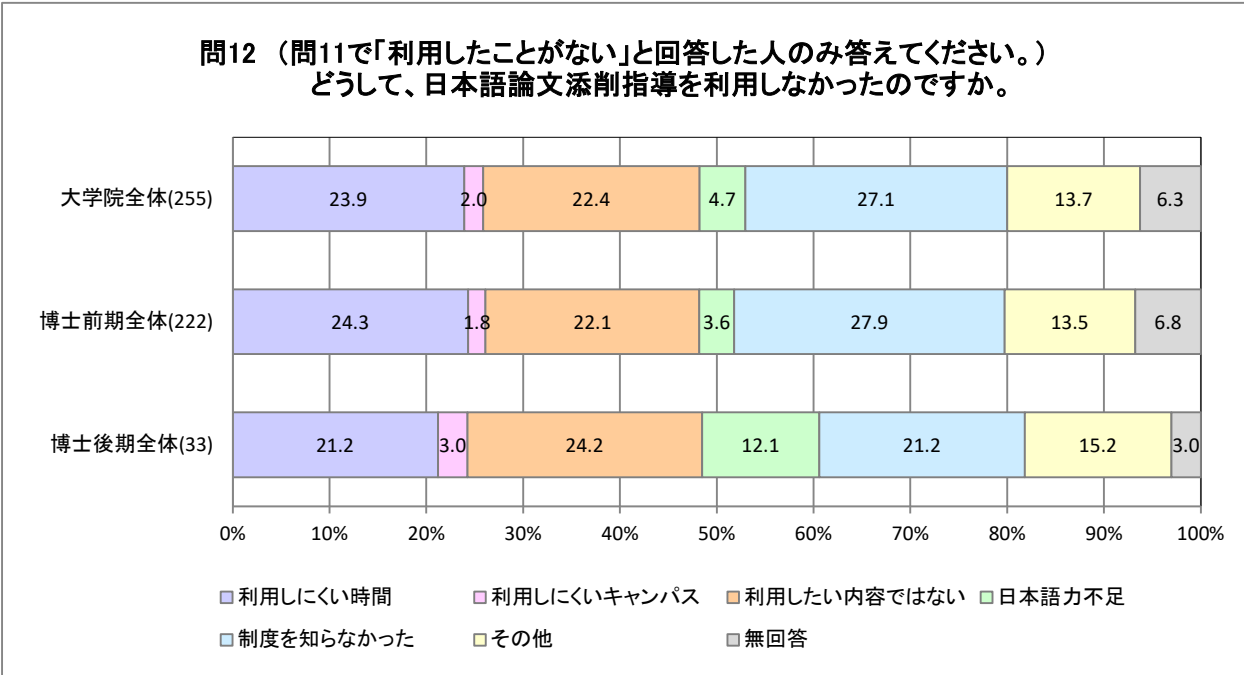
問11 大学院の日本語論文添削指導を利用したことがありますか。また、添削指導は有効でしたか。



問12（問11で「利用したことがない」と回答した人のみ教えてください。）
 どうして、日本語論文添削指導を利用しなかったのですか。

	利用がしにくい 時間に実施 されたため	利用がしにくい キャンパスで 実施されたため	利用したい 内容では なかったため	利用するた めの日本語力 がなかったた め	日本語論文 添削指導の 制度を知らな かったため	その他	無回答
大学院全体(255)	23.9	2.0	22.4	4.7	27.1	13.7	6.3
博士前期全体(222)	24.3	1.8	22.1	3.6	27.9	13.5	6.8
博士後期全体(33)	21.2	3.0	24.2	12.1	21.2	15.2	3.0

※問11で「利用したことがない」と回答した学生を母集団として集計



1位	2位	3位
----	----	----

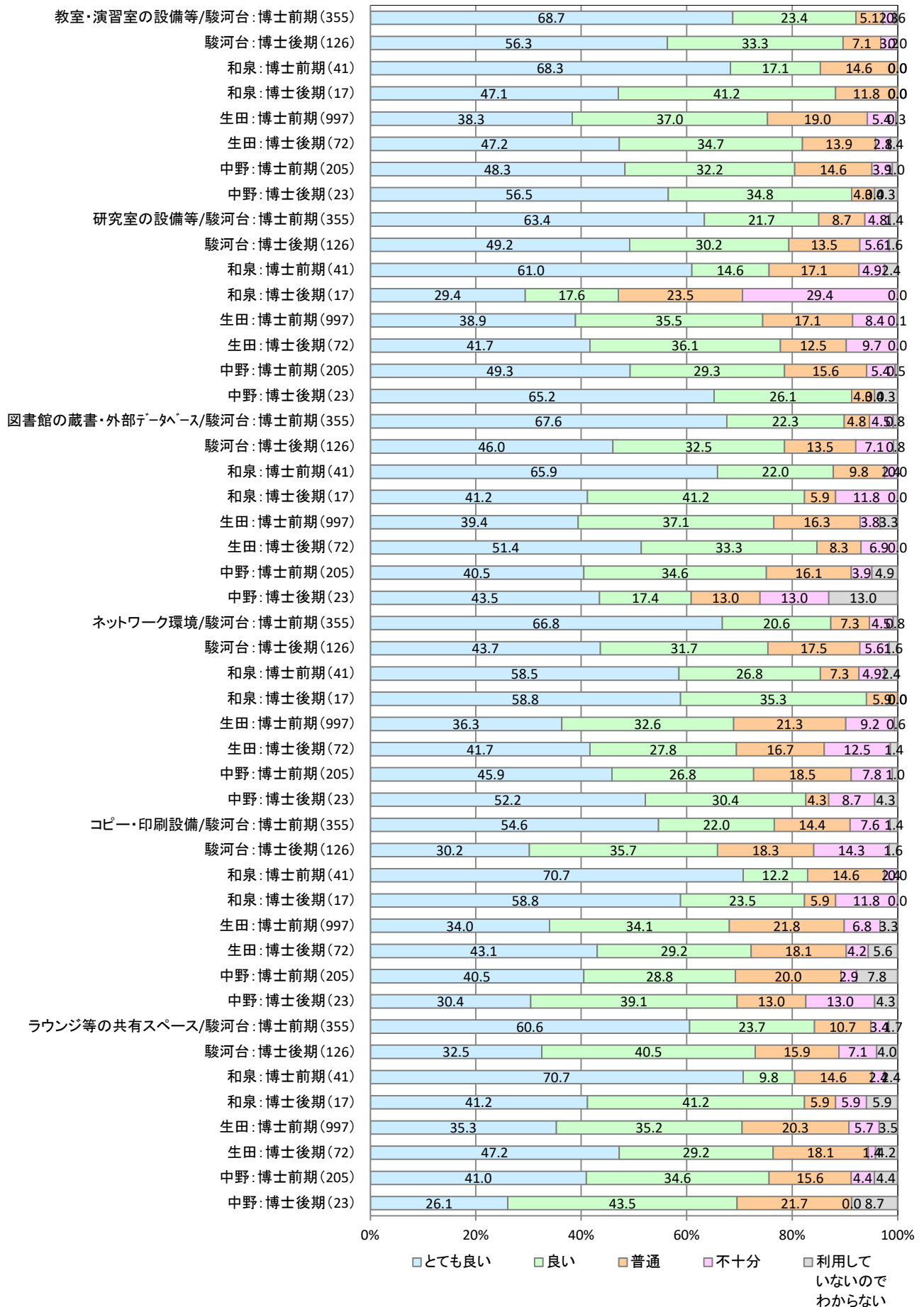
●施設・設備について

問13 明治大学の施設・設備について、どのように思いますか。

対象： 全体(キャンパス)

			とても良い	良い	普通	不十分	利用して いないので わからない	肯定的 意見
明治大学の教室・ 演習室の設備等	駿河台	博士前期(355)	68.7	23.4	5.1	2.3	0.6	92.1
		博士後期(126)	56.3	33.3	7.1	3.2	0.0	89.7
	和泉	博士前期(41)	68.3	17.1	14.6	0.0	0.0	85.4
		博士後期(17)	47.1	41.2	11.8	0.0	0.0	88.2
	生田	博士前期(997)	38.3	37.0	19.0	5.4	0.3	75.3
		博士後期(72)	47.2	34.7	13.9	2.8	1.4	81.9
	中野	博士前期(205)	48.3	32.2	14.6	3.9	1.0	80.5
		博士後期(23)	56.5	34.8	4.3	0.0	4.3	91.3
明治大学の 研究室の設備等	駿河台	博士前期(355)	63.4	21.7	8.7	4.8	1.4	85.1
		博士後期(126)	49.2	30.2	13.5	5.6	1.6	79.4
	和泉	博士前期(41)	61.0	14.6	17.1	4.9	2.4	75.6
		博士後期(17)	29.4	17.6	23.5	29.4	0.0	47.1
	生田	博士前期(997)	38.9	35.5	17.1	8.4	0.1	74.4
		博士後期(72)	41.7	36.1	12.5	9.7	0.0	77.8
	中野	博士前期(205)	49.3	29.3	15.6	5.4	0.5	78.5
		博士後期(23)	65.2	26.1	4.3	0.0	4.3	91.3
明治大学の 図書館の蔵書・ 外部データベース	駿河台	博士前期(355)	67.6	22.3	4.8	4.5	0.8	89.9
		博士後期(126)	46.0	32.5	13.5	7.1	0.8	78.6
	和泉	博士前期(41)	65.9	22.0	9.8	2.4	0.0	87.8
		博士後期(17)	41.2	41.2	5.9	11.8	0.0	82.4
	生田	博士前期(997)	39.4	37.1	16.3	3.8	3.3	76.5
		博士後期(72)	51.4	33.3	8.3	6.9	0.0	84.7
	中野	博士前期(205)	40.5	34.6	16.1	3.9	4.9	75.1
		博士後期(23)	43.5	17.4	13.0	13.0	13.0	60.9
明治大学の 無線LAN等の ネットワーク環境	駿河台	博士前期(355)	66.8	20.6	7.3	4.5	0.8	87.3
		博士後期(126)	43.7	31.7	17.5	5.6	1.6	75.4
	和泉	博士前期(41)	58.5	26.8	7.3	4.9	2.4	85.4
		博士後期(17)	58.8	35.3	5.9	0.0	0.0	94.1
	生田	博士前期(997)	36.3	32.6	21.3	9.2	0.6	68.9
		博士後期(72)	41.7	27.8	16.7	12.5	1.4	69.4
	中野	博士前期(205)	45.9	26.8	18.5	7.8	1.0	72.7
		博士後期(23)	52.2	30.4	4.3	8.7	4.3	82.6
明治大学内にある コピー・印刷設備	駿河台	博士前期(355)	54.6	22.0	14.4	7.6	1.4	76.6
		博士後期(126)	30.2	35.7	18.3	14.3	1.6	65.9
	和泉	博士前期(41)	70.7	12.2	14.6	2.4	0.0	82.9
		博士後期(17)	58.8	23.5	5.9	11.8	0.0	82.4
	生田	博士前期(997)	34.0	34.1	21.8	6.8	3.3	68.1
		博士後期(72)	43.1	29.2	18.1	4.2	5.6	72.2
	中野	博士前期(205)	40.5	28.8	20.0	2.9	7.8	69.3
		博士後期(23)	30.4	39.1	13.0	13.0	4.3	69.6
明治大学内の ラウンジ等の 共有スペース	駿河台	博士前期(355)	60.6	23.7	10.7	3.4	1.7	84.2
		博士後期(126)	32.5	40.5	15.9	7.1	4.0	73.0
	和泉	博士前期(41)	70.7	9.8	14.6	2.4	2.4	80.5
		博士後期(17)	41.2	41.2	5.9	5.9	5.9	82.4
	生田	博士前期(997)	35.3	35.2	20.3	5.7	3.5	70.5
		博士後期(72)	47.2	29.2	18.1	1.4	4.2	76.4
	中野	博士前期(205)	41.0	34.6	15.6	4.4	4.4	75.6
		博士後期(23)	26.1	43.5	21.7	0.0	8.7	69.6

問13 明治大学の施設・設備について、どのように思いますか。



1位	2位	3位
----	----	----

●大学院の支援制度について

問14 大学院の支援制度について、どのように思いますか。

			とても良い	良い	普通	不十分	利用して いないので わからない	肯定的 意見
大学院の 奨学金制度	大学院	全体(1836)	41.1	22.8	13.1	4.0	19.0	63.9
		文系(580)	50.2	21.6	8.3	5.0	15.0	71.7
		理系(1256)	36.9	23.3	15.3	3.6	20.9	60.3
	博士前期	全体(1598)	39.7	21.6	14.1	3.8	20.8	61.3
		文系(424)	50.5	16.7	9.7	4.5	18.6	67.2
		理系(1174)	35.9	23.3	15.7	3.6	21.6	59.2
	博士後期	全体(238)	50.4	30.7	6.3	5.5	7.1	81.1
		文系(156)	49.4	34.6	4.5	6.4	5.1	84.0
		理系(82)	52.4	23.2	9.8	3.7	11.0	75.6
大学院の 助成制度としての 公募プログラム	大学院	全体(1836)	34.2	21.1	14.2	2.9	27.7	55.2
		文系(580)	41.7	21.6	8.3	3.1	25.3	63.3
		理系(1256)	30.7	20.9	17.0	2.8	28.7	51.5
	博士前期	全体(1598)	33.1	19.5	15.3	2.6	29.5	52.6
		文系(424)	42.2	17.7	9.2	2.1	28.8	59.9
		理系(1174)	29.8	20.2	17.5	2.7	29.7	50.0
	博士後期	全体(238)	41.2	31.5	6.7	5.0	15.5	72.7
		文系(156)	40.4	32.1	5.8	5.8	16.0	72.4
		理系(82)	42.7	30.5	8.5	3.7	14.6	73.2
大学院の その他の 助成制度	大学院	全体(1836)	39.5	24.9	15.7	6.1	13.8	64.4
		文系(580)	47.2	23.4	10.3	5.3	13.6	70.7
		理系(1256)	35.9	25.6	18.2	6.4	13.9	61.5
	博士前期	全体(1598)	38.2	24.5	16.5	5.8	15.0	62.7
		文系(424)	47.6	21.7	10.1	4.2	16.3	69.3
		理系(1174)	34.8	25.6	18.7	6.4	14.6	60.3
	博士後期	全体(238)	48.3	27.7	10.5	8.0	5.5	76.1
		文系(156)	46.2	28.2	10.9	8.3	6.4	74.4
		理系(82)	52.4	26.8	9.8	7.3	3.7	79.3
大学院の 研究職支援制度	大学院	全体(1836)	30.7	19.3	14.9	2.9	32.1	50.1
		文系(580)	38.4	19.5	10.5	3.1	28.4	57.9
		理系(1256)	27.1	19.3	17.0	2.9	33.8	46.4
	博士前期	全体(1598)	30.2	18.5	15.1	2.8	33.4	48.7
		文系(424)	40.3	16.7	9.0	2.6	31.4	57.1
		理系(1174)	26.6	19.2	17.3	2.9	34.1	45.7
	博士後期	全体(238)	34.0	24.8	13.9	3.8	23.5	58.8
		文系(156)	33.3	26.9	14.7	4.5	20.5	60.3
		理系(82)	35.4	20.7	12.2	2.4	29.3	56.1
大学院の 就職支援制度	大学院	全体(1836)	33.0	23.0	17.8	3.1	23.1	56.0
		文系(580)	39.3	17.8	12.8	3.1	27.1	57.1
		理系(1256)	30.1	25.5	20.1	3.0	21.3	55.6
	博士前期	全体(1598)	33.9	23.1	18.0	2.8	22.3	56.9
		文系(424)	44.6	15.1	11.1	2.1	27.1	59.7
		理系(1174)	30.0	26.0	20.5	3.0	20.5	56.0
	博士後期	全体(238)	27.3	22.7	16.0	5.0	29.0	50.0
		文系(156)	25.0	25.0	17.3	5.8	26.9	50.0
		理系(82)	31.7	18.3	13.4	3.7	32.9	50.0

問14 大学院の支援制度について、どのように思いますか。

