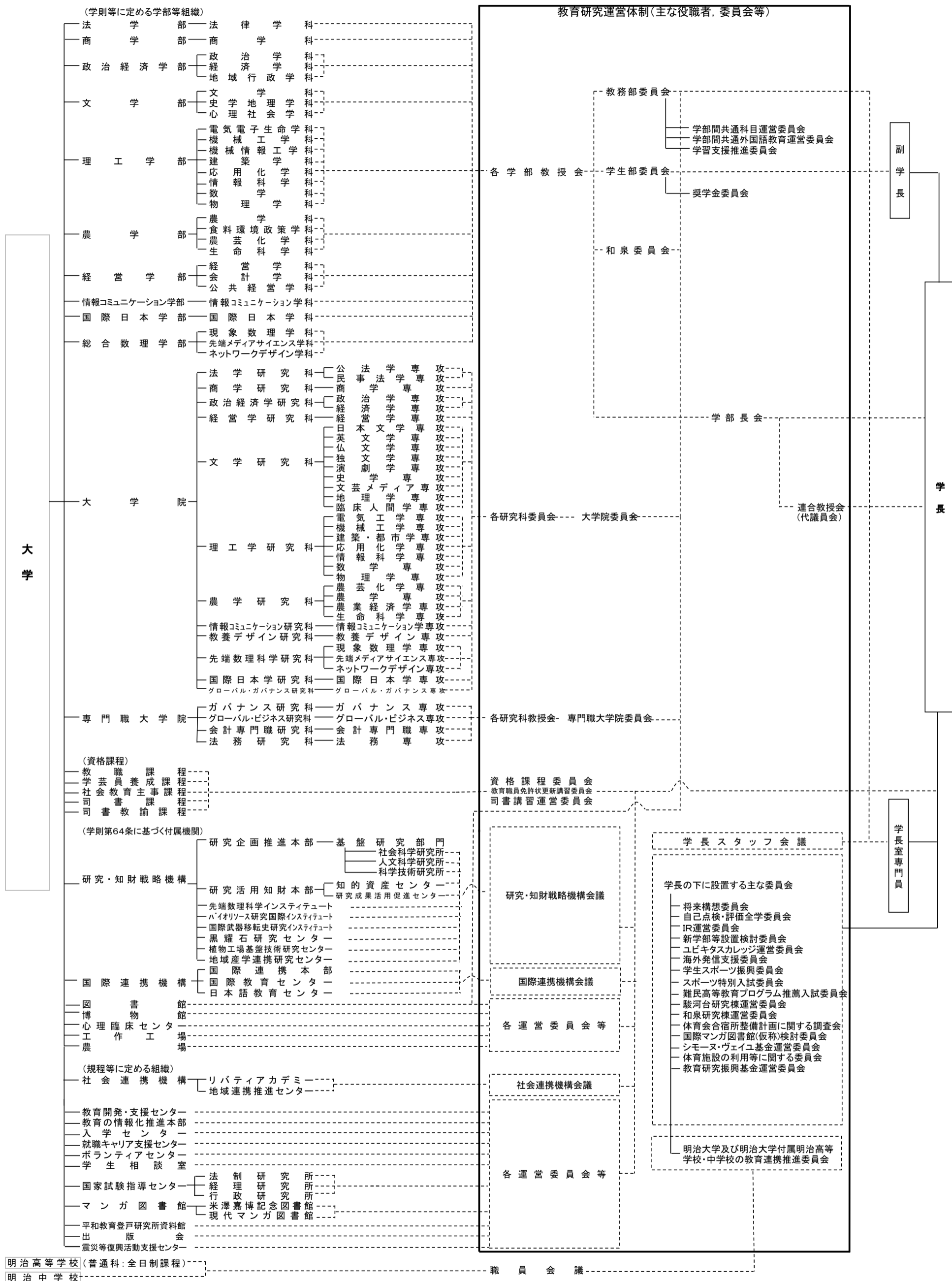


2019年度 明治大学の教育研究に関する基本組織と教学運営体制



(注1) 寄附行為, 学則等の校規の規定を基準として作成。
 (注2) 実線 (—) は, 校規による組織及び主な役職を示す。点線 (---) は, 意思決定への関与を示す。

<参考> 学校法人 (理事会・理事長等) 等が設置する教育・研究組織以外の主な組織・委員会 等

- 中野キャンパス教育研究施設推進協議会
- 猿楽町地区教育研究施設推進協議会
- 教育研究施設計画推進委員会
- 中期計画策定委員会
- 中野キャンパス運営委員会
- 防火・防災管理委員会, 自衛消防隊
- 環境保全推進委員会
- 厚生施設整備等検討委員会
- 生田キャンパス教育研究環境整備委員会
- 生田安全管理センター
- 自己点検・評価 評価委員会
- 広報戦略本部, 広報センター
- 情報基盤本部
- 募金常設委員会
- 法務研究所
- 男女共同参画推進センター
- 知的財産に関する不服申立審査委員会
- 個人情報保護委員会
- 人権委員会
- 情報セキュリティ委員会
- 利益相反委員会
- ホームカミングデー運営委員会
- 大学史資料センター
- 付属校・系列校強化推進委員会
- 情報化戦略協議会