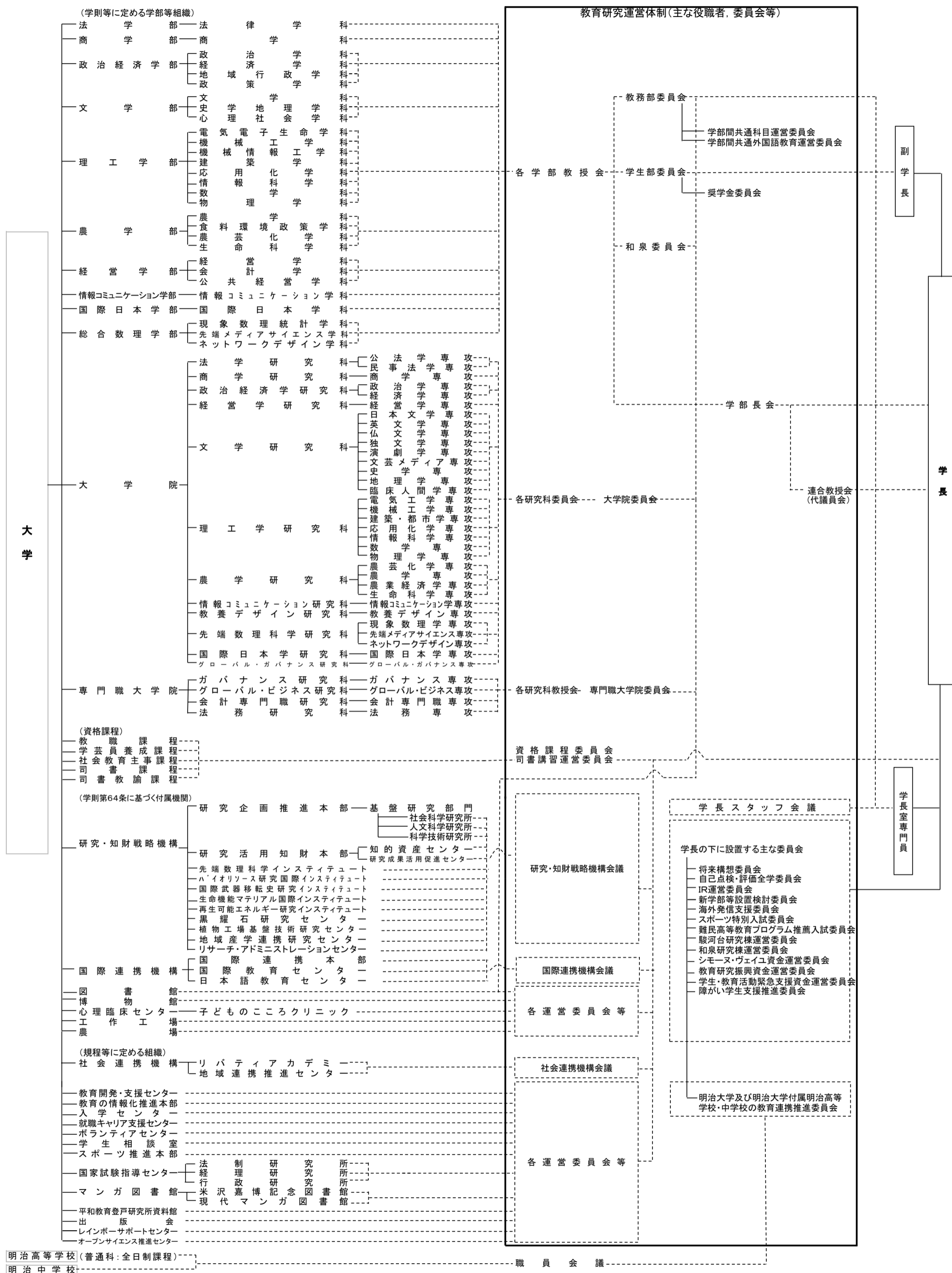


2026年度 明治大学の教育研究に関する基本組織と教学運営体制



明治高等学校 (普通科: 全日制課程)
明治中学校

(注1) 寄附行為、学則等の校規の規定を基準として作成。
(注2) 政治経済学部地域行政学科は、2026年度より学生募集停止。

<参考> 学校法人(理事会・理事長等)等が設置する教育・研究組織以外の主な組織・委員会等

- 中野キャンパス教育研究施設推進協議会
- 環境保全推進委員会
- 教育研究施設計画推進委員会
- 長・中期計画策定委員会
- 中野キャンパス運営委員会
- 防火・防災管理委員会、自衛消防隊
- 厚生施設整備等検討委員会
- 生田キャンパス教育研究環境整備委員会
- 生田安全管理センター
- 自己点検・評価 評価委員会
- 広報戦略本部、広報センター
- 情報基盤本部
- 募金常設委員会
- ホームカミングデー運営委員会
- 個人情報保護委員会
- 人権委員会
- 情報セキュリティ委員会
- 利益相反委員会
- 知的財産に関する不服申立審査委員会
- 大学史資料センター
- 付属校・系列校強化推進委員会
- 情報化戦略協議会