

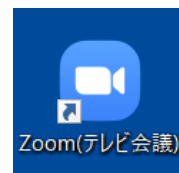
1 インターネット接続

パソコンを起動後、「Internet Explorer」をダブルクリックする。
「モバイル情報コンセント接続サービス」の画面が表示されるので、自分の共通認証 ID とパスワードを入力する。なお、正しく入力すると、明治大学の公式ホームページに画面が切り替わる。



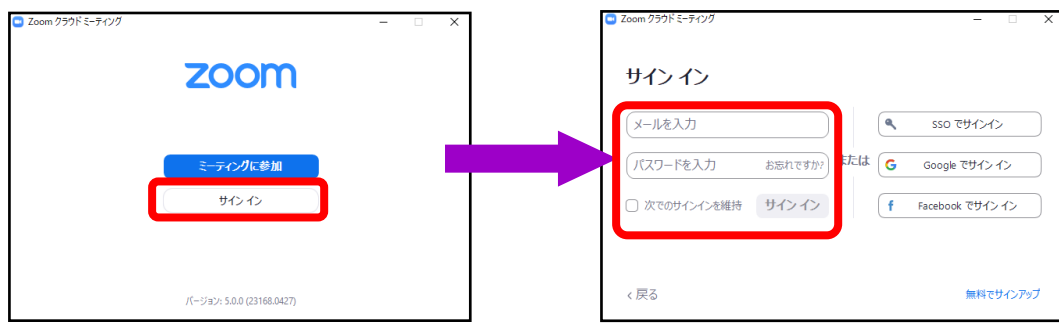
2 Zoom アプリの起動

パソコンのデスクトップにあるショートカット「Zoom(テレビ会議)」をダブルクリックする。



3 Zoom サインイン

Zoom の画面で「サインイン」をクリックする。次の画面で自分の Zoom 用のメールアドレスとパスワードを入力して、サインインする。

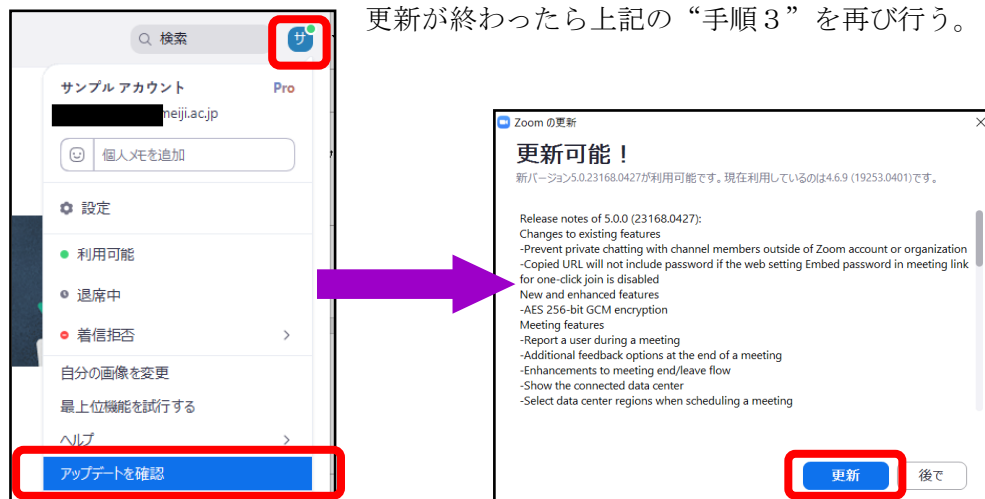


4 Zoom アプリの更新

画面右上にある、自分の名前前の頭文字のアイコンをクリックし、表示されたメニューの中から、「アップデートを確認」をクリックする。最新の場合は次に進む。

「更新可能！」と表示された場合は、更新ボタンをクリックする。

更新が終わったら上記の“手順3”を再び行う。



5 ミーティングの開始

ホーム画面上部「ミーティング」をクリック。開始したい授業を選択し、「開始」をクリック。その後、「コンピューターでオーディオに参加」をクリック。



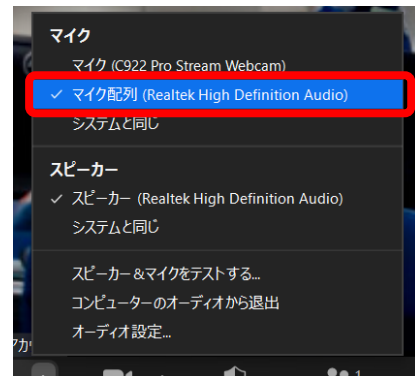
6 映像と音声の設定

【映像設定】 「ビデオの停止」マーク右上の小さい矢印をクリックし、以下を選択。

- ・天吊カメラ：貸出された WEB カメラ (C922 Pro Stream Webcam)

【音声設定】 「ミュート」マーク右上の小さい矢印をクリックし、以下を選択。

- ・マイク：マイク配列 (Realtek High Definition Audio)



7 音声の確認

教室プレゼン設備で「PC」を選択して、音声を確認してください

「ミュート」マーク右上の小さい矢印をクリックし、「オーディオ設定」をクリック。画面中央の「マイクのテスト」をクリック。教室のマイクを使って音声を5秒間録音する。その後、録音した音声が教室スピーカーから再生されることを確認する。

