



学生サポーターについて

2026年4月
明治大学障がい学生支援室

はじめに

明治大学では、障がいのある学生が安全かつ円滑に学生生活を送れるよう、様々なサポートを行っています。

学生の皆さんも、学生サポーターとして活動に携わることが出来ます。ぜひ一緒に活動しましょう！

サポート活動の例（主に視覚障がい）

テキストデータ化

教科書や教材等の文字をテキストデータに変換します。

ガイドヘルプ

学内の移動介助を行います。

リーディングサービス

書籍の読み上げを行います。



サポート活動の例（主に聴覚障がい）

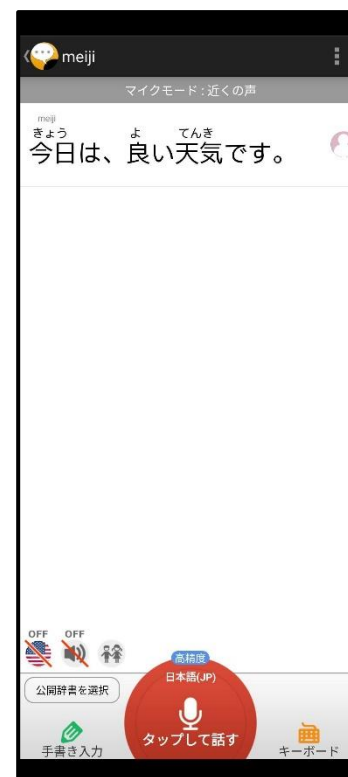
ノートテイク・パソコンテイク

紙・ペンやパソコンを使って、授業等の音情報を文字にして伝えます。

UD誤変換修正

授業等の音情報を認識したUDトークの誤変換を、iPad等で修正します。

コミュニケーションの
UD=ユニバーサル
デザインを支援する
アプリ



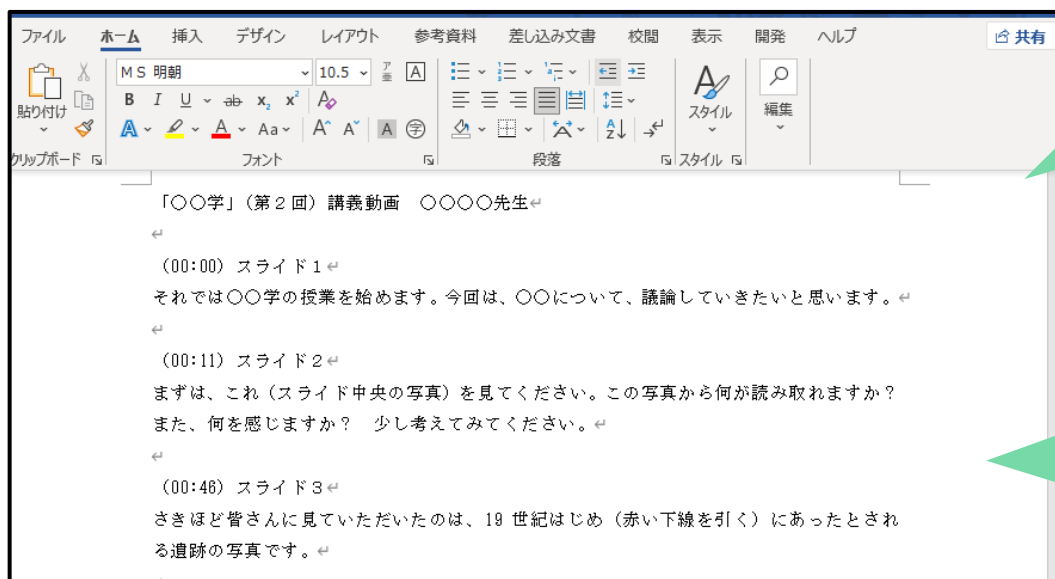
サポート活動の例（主に聴覚障がい）

文字起こし（在宅での活動可能）



講義動画や映像教材の音声の内容を文字化します。

動画の音声を聞きながら、テキストデータの誤変換を修正します。



Wordファイルで作成

誤変換を修正したり
句読点を追加したり
して体裁を整える

サポート活動の例（主に肢体不自由）

ポイントテイク

サポート利用学生が履修する授業に同席加し、以下を行います。

- ・板書写し
- ・テキスト・配布資料への記入
- ・テキスト・配布資料のページめくり
- ・重要な箇所（例：試験に出る箇所）のメモ

毎週決まった曜日・時限での活動のほか、隔週や単発での活動も可能です。



ルールと注意事項

1. 登録期間は原則として1年間（または半期）ですが、可能な限り継続登録をお願いします。
2. 休学中の学生は、学生サポーターとしての活動はできません。
3. サポート利用学生や他の学生サポーターの個人情報・プライバシーに関することは他言しないようにお願いします。やむを得ず第三者に伝えなければならない場合には、必ず本人の同意を得てください。
4. 学生サポーターとして知り得た情報をSNS等で発信する行為は禁止です。

謝礼について

サポート活動は、有償ボランティアです。活動内容により謝礼が支払われます。有償ボランティアとしての自覚と責任を持って、取り組んでください。

謝礼金額の例

(例1) ポイントテイク、ノートテイク等の場合

…授業1コマ(100分)につき2,050円

(例2) 文字起こしの場合

…映像10分につき615円

Q&A (1)

学業や他の課外活動との両立が不安です。

少しでも不安に感じているのであれば、学業や他の課外活動を優先に考えてください。それらに支障が出ないように、サポート活動を行ってください。

登録したら必ず活動しなければなりませんか？

そんなことはありません。ご自身の予定等を優先していただき、活動できそうなときに参加してください。

Q&A (2)

支援経験がないのですが…。

学生サポーターのほとんどは未経験から始めています。
これから経験を積み重ねていきましょう！

サポートの時間は固定ですか？

授業でのサポートは、基本的に活動曜日・時限は固定ですが、
隔週や単発での活動も可能です。まずはご相談ください。

一方、文字起こしは在宅での活動が可能です。活動時間も固定
ではありませんので、ご自身の予定等に合わせて活動できます。

学生サポーターとして 登録を希望する方へ

登録手続きの方法は、以下のとおりです。

1. 学生サポーター登録フォームの入力

以下のフォームに必要事項を入力の上、送信してください。

<https://forms.office.com/r/fMi65BEmA7>

2. Microsoft Teamsアプリへのログイン

Microsoft Teamsのアプリをご自身のスマートフォン等にダウンロードし、ログインしてください。

(ID: Meiji Mailアドレス、Pass: 共通認証PW)

3. チームへの参加

後日、「障がい学生支援室 学生サポーター_team」への招待メールがMeiji Mailに届きますので、参加してください。

その後の流れ（一例）

●サポート活動ごとの募集に応募

Microsoft Teamsにて、活動種別ごとに担当者を募集します。ご自身の予定等を考慮し、応募してください。


●サポート活動を行う

実際にサポート活動を行います。

●支援実績報告書の提出

サポート活動を行った月について、支援実績報告書を期日までに障がい学生支援室へメールで提出してください。

支援実績報告書のフォーマットや期日については、毎月末にお知らせします。



みなさんの登録を
お待ちしております！