



2014年度

MEIJI UNIVERSITY

# 明治大学の情報サービス

明治大学の情報サービスは、みなさんの「やりたいこと」をお手伝いします。

このリーフレットは明治大学のさまざまな情報関連サービスを紹介しています。  
これらの情報サービスを有効活用して、有意義な学生生活を送ってください。  
それぞれのサービスの詳しい説明や利用方法などは、各機関の掲示・WEBページ・案内書などを参照してください。

## ★インターネット利用には「MIND利用講習会」の受講が必要です！

大学内設置のパソコンから学外のWEBページを閲覧したり、持ち込んだパソコンを明治大学のネットワークに接続して利用するためには、MIND利用講習会を受講する必要があります。この講習会では、ネットワークの仕組みやマナーを学習します。「MIND利用講習会」の詳細については、下記のWEBページを参照してください。

(<http://www.meiji.ac.jp/mind/seminar/schedule.html>) →



★新入生は、学部/大学院ガイダンス内で実施します。

MIND (Meiji University Integrated Network Domain): MIND (マインド)とは教育研究を主な目的とする明治大学情報ネットワークの総称です。

## ★大学にはネットワーク利用にあたって守らなければならないことがあります！



明治大学にはネットワークを利用するためのルールがあります。大学のネットワークは「教育と研究を主な利用目的」として構築されています。誤った利用をすると、利用停止や利用資格取消等の厳しい措置が課せられる場合があります。詳しくはシラバスに掲載されている「MIND利用上の遵守事項ガイドライン」(<http://www.meiji.ac.jp/mind/guideline/index.html>)を熟読してください。安全で快適な利用をしましょう。

**明治大学の情報環境** 明治大学の学生は下記のようなサービスを利用できます。

- ・ Oh-o! Meijiシステム
- ・ 証明書自動発行機
- ・ 電子メール
- ・ 大学設置パソコン
- ・ 個人パソコンの持ち込み、接続
- ・ 図書館オンラインサービス
- ・ サポートデスクのAV、IT利用支援

### 主な情報サービスの利用例

- ・ 授業情報を入手したい . . . . . Oh-o! Meijiシステム
- ・ 電子メールを利用したい . . . . . Meiji Mail
- ・ 成績証明書、学割証などがほしい . . . . . 証明書自動発行機
- ・ レポート作成の参考文献を調べたい . . . . . 図書館オンラインサービス
- ・ 図書館の本を予約したい . . . . . 図書館ポータルサービスシステム
- ・ 自分のPCやスマートフォンなどを学内ネットワークに接続したい . . . . . MINDモバイル接続サービス

## いろいろな情報サービス



### Oh-o! Meijiシステム

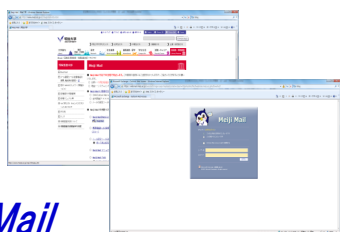
<https://oh-o2.meiji.ac.jp/>

Oh-o! Meijiシステムは、明治大学の全学的な教育支援システムです。ポータル、クラスウェブ、授業検索などの機能があります。

ポータルは、大学からのお知らせや個人のカレンダーなど、個人が必要とする大学の様々な情報への玄関になります。

クラスウェブは、授業の「シラバス」、教員からの「お知らせ」、履修者同士の「ディスカッション」、配布物をダウンロードできる「授業資料」など、教員の作成した授業情報にアクセスできます。

お知らせ、カレンダー、ディスカッションなど一部機能はスマートフォンからも利用可能です。



### Meiji Mail

<https://webmail.meiji.ac.jp/>

Meiji Mailとは、明治大学の全学生が登録されているメールシステムです。

メールアドレスは、  
(ユーザID)@meiji.ac.jp  
です。

Meiji Mailは、携帯電話からも利用できます。

ユーザID等詳細は、情報基盤本部のウェブサイト (<http://www.meiji.ac.jp/isc/>) をご覧ください。

### MINDモバイル接続サービス

<http://www.meiji.ac.jp/mind/mobile/>



「モバイル」とはノートパソコンなどを出先からネットワークに接続して利用することをさします。大学のさまざまな場所に、ノートパソコンを接続することができる「情報コンセント」を設置した「モバイルアクセスコーナー」があります。自分のノートパソコンを大学へ持参することにより、大学のネットワーク (MIND) に接続し、ネットワークを利用することができます。また、無線LANを用いてMINDに接続することができるエリアも徐々に拡大しています。無線LANが利用できる場所は、P4を参照してください。モバイル利用には、MIND利用講習会を受講する必要があります。

## 証明書自動発行機

証明書自動発行機では、各種証明書や学割証を受け取ることができます。詳しい発行内容については下記のWEBページで確認できます。( <http://www.kisc.meiji.ac.jp/~ksd/sd/auto.htm> )  
利用には、学生証、共通認証システムアカウントが必要です。



### 図書館オンラインサービス <http://www.lib.meiji.ac.jp/>



図書館では、ネットワークを利用した各種オンラインサービスを提供しています。その代表例としては、学内外の資料所在情報を検索するためのOPACシステム、外部データベース・電子ジャーナル、貸出延長・予約申込・配送依頼が可能なポータルサービス、オンラインで図書館に質問ができたり、読書ノートが作成できるオンラインナレッジなどがあります。みなさんの学習・研究活動の一助として、ぜひ活用してください。

※各サービスの詳細は、図書館発行「利用案内」および図書館ホームページを参照してください。

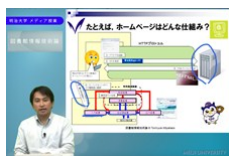
### メディア教室・自習室

メディア教室では、パソコンを利用した授業が行われています。そして、授業以外でも自由に利用できるメディア自習室が整備されており、パソコンの利用や電子メールの利用、WEBページの作成等を行うことができます。また、MIND利用講習会を受講することで、インターネットの利用もできるようになります。これらの利用にあたってわからないことがあれば、専門のスタッフがサポートします。パソコンの基本的な使い方から各種アプリケーションの活用方法まで、様々な講習会も開催されています。ぜひ活用してください。



### e-Learningを活用した授業 <http://www.meiji.ac.jp/ubiq/>

いつでも、どこでも、繰り返し学習できる、eラーニングを活用した授業 (メディア授業) を、一部の科目で実施しています。メディア授業は、パソコンでの学習が中心となりますが、安心して学べるよう、しっかりとした学習支援体制で皆さんをサポートします。また、アップル社の「iTunes U」に参加し、大学生活を知るためのプログラムや、留学生向けのプログラム、さまざまな講演を収録したコンテンツなど、明治大学の教育や話題に関するコンテンツを提供しており、その数は1,400を超えています。さらに、iOS、Androidに対応したスマートフォン向けアプリ「iMeiji」では、明治大学のニュース、イベントや大学マップなどのコンテンツを提供しています。ぜひ、これらのeラーニングを活用してみてください。学生の皆さんに質の高い学びを提供できるよう、今後もユビキタス教育を推進していきます。詳細は、上記WEBページや学内で配布しているリーフレットをご覧ください。



# 情報サービスを利用するためのアカウント

## アカウントの紹介

	①共通認証システムアカウント	②Meiji Mailアカウント	③基盤サービス利用アカウント
利用できるサービス	<ul style="list-style-type: none"> <li>○0h-o! Meijiシステム</li> <li>○駿河台/和泉/中野キャンパスでのパソコン・プリンター等の利用</li> <li>○MINDモバイル接続サービス(VPN接続/無線LAN接続/モバイル情報コンセント接続)</li> <li>※モバイル接続サービスを利用するためには、MIND利用講習会を受講する必要があります。</li> <li>○図書館オンラインサービス(外部データベース/電子ジャーナル/図書館ポータルサービス/オンラインナレッジ)</li> <li>○証明書自動発行機</li> </ul>	<ul style="list-style-type: none"> <li>○電子メール</li> </ul>	<ul style="list-style-type: none"> <li>○WEBページ公開</li> <li>○生田キャンパスでのパソコン・プリンター等の利用</li> </ul>
利用時に必要なもの	<ul style="list-style-type: none"> <li>○ID(10桁の学生番号)</li> <li>※証明書自動発行機利用時は学生証が必要です。</li> <li>○パスワード</li> <li>※初期パスワードは入学手続書類に記入し申請した、8～16桁の英数字が設定されています。</li> </ul>	<ul style="list-style-type: none"> <li>○ID(例:ea12345)</li> <li>○パスワード</li> </ul>	<ul style="list-style-type: none"> <li>○ID(例:ea12345)</li> <li>○パスワード</li> </ul>
利用申請方法	申請は不要です。(入学時に全員設定済み)	申請は不要です。(入学時に全員設定済み)	申請は不要です(入学時に全員設定済み)。ゼミ・サークルでの利用は申請が必要です。申請期限は毎年5月末までです。詳細は各キャンパスのメディア支援事務室掲示板で確認をしてください。
有効期限	在学中	在学中	<b>【個人での利用】</b> 在学中 <b>【ゼミ・サークルでの利用】</b> 年度毎に申請が必要です。詳細は各キャンパスのメディア支援事務室掲示板で確認をしてください。
取り扱い窓口(再発行など)	<ul style="list-style-type: none"> <li>○学部事務室</li> <li>○大学院事務室・専門職大学院事務室</li> </ul>	<b>【個人・ゼミでの利用】</b> <ul style="list-style-type: none"> <li>○メディア支援事務室 駿河台(12号館 7階) 和泉(メディア棟1階) 生田(中央校舎5階)</li> <li>○中野キャンパス事務室 (低層棟3階)</li> </ul>	<b>【サークルでの利用】</b> <ul style="list-style-type: none"> <li>○学生支援事務室 駿河台(リバティタワー3階) 和泉(第一校舎1階) 生田(中央校舎1階)</li> <li>○中野教育研究支援事務室 (低層棟3階)</li> </ul>

### <注意事項>

※上記各アカウントのID・パスワードは、個別に管理する必要があります。一つのアカウントのパスワードを変更しても他のパスワードは変わりません。

### ★マイクロソフト・EES★ <http://www.meiji.ac.jp/isc/msca/>

本学は、マイクロソフト社との間にEES契約を締結しています。この契約は、本学に所属する利用者(学生、教職員)の人数に対して、非永続的なソフトウェアの使用ライセンスの発行を受けるものです。これにより、学生・教職員個人の所有するコンピュータ(1人につき1台のみとします)に対し、契約上、許諾されたソフトウェアをインストール・利用することが可能になります。

使用許諾されているソフトウェアは、Windows Upgrade、Office (Windows版、Mac版)です。

なお、契約に基づくソフトウェアの使用許諾期間や導入の条件がありますので、詳細や購入方法は下記のWEBページを参照してください。  
(<http://www.meiji.ac.jp/isc/msca/>) →

※Visual Studioは、別サービス(Microsoft DreamSpark)にて5月以降に提供予定です。

DreamSparkは、教育・研究用途に限って、ソフトウェアを無料で利用できるサービスです。



# 情報サービスについてわからないことがあったら・・・

<http://www.meiji.ac.jp/mind/support/support-link.html>

## こんな時は各キャンパスのサポートデスクまで

パソコン利用支援	<ul style="list-style-type: none"> <li>・アプリケーションソフト(Word, Excel, Power Point等)の使い方</li> <li>・Oh-o! Meijiシステムの使い方</li> <li>・パソコン購入のアドバイス</li> <li>・ウィルス対策のアドバイス</li> </ul>
証明書自動発行機 利用時の障害対応	<ul style="list-style-type: none"> <li>・お金を入れたのに発行されない</li> <li>・証明書が自動的に機械の中に取り込まれてしまった</li> <li>・画面が固まっています操作できない</li> <li>・エラー画面が表示された</li> </ul>
MIND利用支援	<ul style="list-style-type: none"> <li>・情報コンセントに接続する方法</li> <li>・無線LANに接続する方法</li> <li>・学外からMINDに接続する方法</li> </ul>

**オープン・プリンターとは**  
ネットワーク(MIND)に接続されたパソコンからの出力に対応した印刷サービス(有料)です。  
**(株)明大サポート ヘルプデスクでは、「明治大学オープン・プリンター」の利用支援・トラブル発生時の対応を行っています。**

お問合せは下記まで。  
(<http://www.kisc.meiji.ac.jp/~mshd/>)  
※日・祝日・大学休日は閉室  
長期休暇中(夏季、春季)は、閉室時間の変更あり

駿河台  
12号館地下1階(明大マート内)  
03-3296-1213(内線2727)  
受付時間: 10:00~19:00(平日)  
10:00~18:00(土曜日)

和泉  
厚生会館1階(明大マート内)  
03-5355-0828(内線3633)  
受付時間: 10:00~19:00(平日)  
10:00~17:00(土曜日)

生田  
部室センター1階(明大マート内)  
044-931-5351(内線7935)  
受付時間: 10:00~17:30(平日)  
10:00~16:00(土曜日)

中野  
低層棟1階(明大マート内)  
03-5343-6266(内線8801)  
受付時間: 10:00~19:00(平日)  
10:00~16:00(土曜日)

## サポートデスクの場所

駿河台サポートデスク	12号館7階 リバティタワー7階	03(3296)4286 03(3296)2389
和泉サポートデスク	メディア棟1階 (メディアサービスカウンター内)	03(5300)1190
生田サポートデスク	中央校舎5階	044(934)7711
中野サポートデスク	低層棟4階	03(5343)8072

## その他

パソコン等の設置場所	<ul style="list-style-type: none"> <li>・駿河台:12号館8階(メディア自習室)、図書館マルチメディアエリア、就職キャリア支援事務室</li> <li>・和泉:メディア棟2階(メディア自習室、CALL自習室)、図書館1階貸出ノートPCロッカー</li> <li>・生田:中央校舎5階(教育用情報処理室)、学生会館、第一校舎2号館、第二校舎A館、図書館マルチメディアエリア、就職キャリア支援事務室</li> <li>・中野:高層棟1階(セルフアクセスセンター)、2階(メディア自習室)</li> </ul> <p>※各キャンパスのメディア自習室等には、情報アシスタントが常駐していますので、ご質問ください。</p>
------------	---

### —無線LANが利用できる主な場所—(2014年4月現在)

- ・駿河台 リバティタワー:1階ホール、ラウンジマロニエ、2階ラウンジ、6~16階リフレッシュスペース、アカデミーコモン:7~11階交流サロン、図書館:閲覧席(1階、B1階)、B1階多目的ホール、B2階グループ閲覧室1-3、B3階共同閲覧室、12号館:1階、グローバルフロント:1階ラウンジ、8~15階ラウンジ
  - ・和泉 メディア棟:全フロア、第一校舎:地下1階ラウンジ、1階ラウンジ、2~5階エレベーターホール、第二校舎:1階吹抜け廊下、第三校舎:国際交流ラウンジ、図書館:1~3階全フロア
  - ・生田 中央校舎:1階ラウンジ、3・4階教室、食堂館スクエア21:1階ラウンジ、図書館:グループ閲覧室(1・3階)、第1~4開架閲覧室、マルチメディアエリア・教員院生コーナー、第一校舎2号館:1階ラウンジ、学生会館:3階ラウンジ、第二校舎A館5~10階ラウンジ、第二校舎D館1~6階ラウンジ
  - ・中野 全建物内
- ※最新の情報は右記のWEBページでご確認ください。(http://www.meiji.ac.jp/mind/wireless/index.html)→

情報関係科目・講習会に関するお問合せ	<ul style="list-style-type: none"> <li>・各キャンパスのメディア支援事務室窓口および中野キャンパス事務室へ</li> </ul> <p>駿河台:12号館7階 和泉:メディア棟1階 生田:中央校舎5階 中野:低層棟3階</p>
--------------------	---



明治大学 情報基盤本部

2014年4月発行

事務局:情報メディア部 システム企画事務室

電話:03(3296)4301

このリーフレット作成の協力部署・機関  
教育の情報化推進本部 図書館  
各キャンパスメディア支援事務室  
ユビキタス教育推進事務室 中野キャンパス事務室  
株式会社明大サポート 各キャンパスサポートデスク