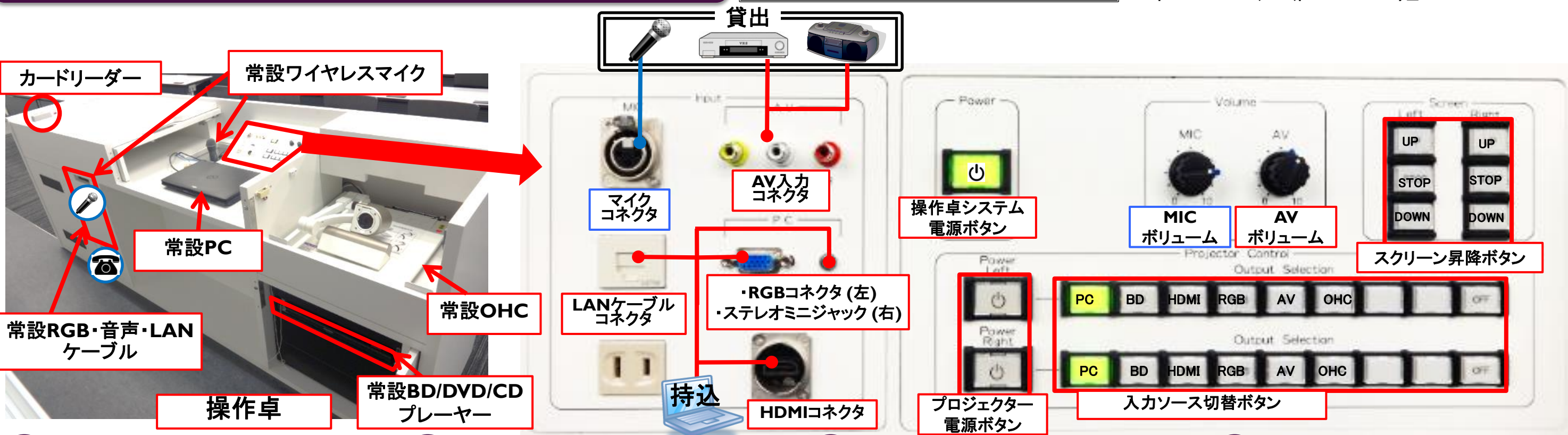


311教室 操作マニュアル

お問い合わせ先: 中野サポートデスク
(内線 8072)
(外線 03-5343-8072)

中野メディアサービスホームページの一般教室紹介ページから、マニュアルをダウンロードできます
http://www.meiji.ac.jp/nksd/facility_class-info.html



1 カードリーダーに教職員カードまたはSカードを通すと、扉が開錠され、電源が入ります。

2 プロジェクターに投影する場合は、「プロジェクター電源ボタン」を押してください。スクリーンは自動で降ります。

3 使用する機器に合わせて、「入力ソース切替ボタン」を押してください。

ボタン	使用する機器
PC	常設PC
BD	常設BD/DVD/CDプレーヤー
HDMI	持込PC
RGB	持込PC
AV	貸出ビデオデッキ 貸出カセットデッキ
OHC	常設OHC

4 持込・貸出機器を使用する場合は、機器と操作卓を、各種ケーブルで接続してください。

- ・HDMI・RGB・音声・LANケーブルは教室に常設されています。
- ・Apple製品用の変換コネクタなどは、講師控室から借用してください。

5 機器の電源を入れる前に、「AVボリューム」つまみで音量を調整してください。「●」が標準位置です。

6 ワイヤレスマイクは、「MICボリューム」つまみで音量を調整してください。「●」が標準位置です。

7 使用後は…

- ・「MICボリューム」つまみと「AVボリューム」つまみを、「●」(標準位置)に戻してください。

・扉を閉じて、施錠をご確認ください。

インターネット接続には、共通認証アカウントが必要です。

困った時は…裏面をご覧ください

困ったときは...

お問い合わせ先: 中野サポートデスク
(内線 8072)
(外線 03-5343-8072)

中野メディアサービスホームページの一般教室紹介ページから、マニュアルをダウンロードできます
http://www.meiji.ac.jp/nksd/facility_class-info.html

Q1 操作卓のスライド扉が開かない

- A スライド扉を右方向に押しつけながら(①)、再度教職員証(Sカード)で解錠(②)してください。



Q3 スピーカーから音が出ない

- A ケーブル類の抜き差しを行ってください。
常設PC : 常設PC側のHDMI
貸出・持込機器 : 操作卓側・機器側の両方

- A 上記で解決しない場合、「Q5」の手順をお試しください。

Q2 プロジェクター映像が投影されない

- A 「プロジェクター電源ボタン」が点灯していることをご確認ください。点滅している場合は、プロジェクターのクーリング中です。消灯したら、「プロジェクター電源ボタン」を押してください。

- A ケーブル類の抜き差しを行ってください。
常設PC : 常設PC側のHDMI
貸出・持込機器 : 操作卓側・機器側の両方



- A 【PCの場合】投影モードが「複製」になっていることをご確認ください。

Windows	[Windows 鍵]キーと[P]キーを同時押しします。 下記画面が表示されるので、複製モードを選択してください。
Mac	[Command 鍵]キーと[F1]キーを同時押しします。

※PC,OSによって、キーが異なる場合があります。

- A 上記で解決しない場合、「Q5」の手順をお試しください。

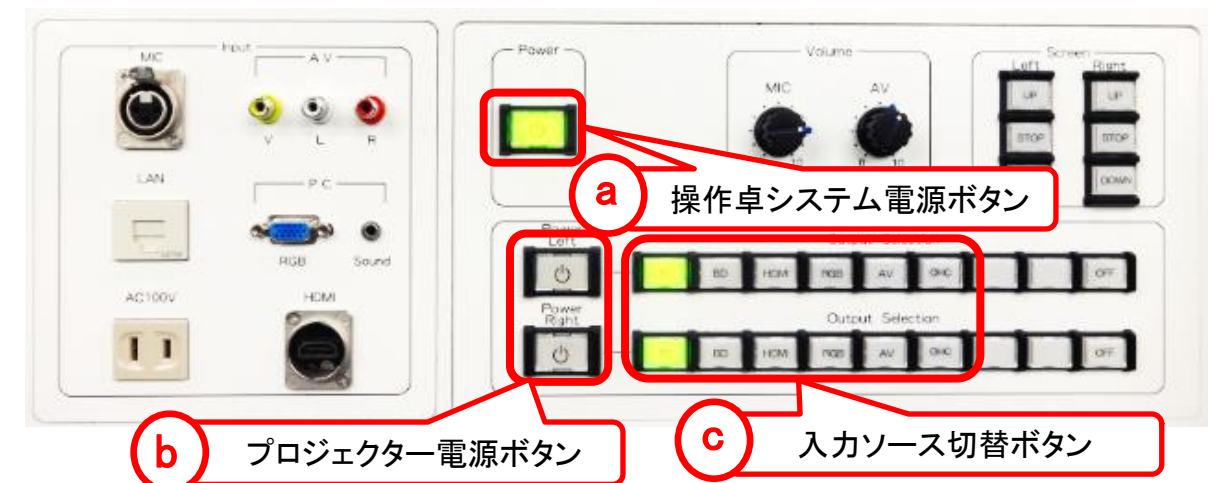
Q4 常設BD/DVD/CDプレーヤーでメディアが再生できない

- A メディアを入れ直してください。

- A 【CD/DVDの場合】常設PCにて再生してください。

Q5 Q&Aで解決しない場合

- A 操作卓システムを再起動してください。
(1) ① ボタンを押します。
※操作後、プロジェクターが再び使用できるまで5分程かかります。
(2) ② ボタンが消灯したら、③ ボタンを押して操作卓システムを起動します。
(3) ④ ボタンを押し、⑤ の該当のボタンを選択してください。(裏面②~③参照)



解決しない場合は、中野サポートデスク(内線:8072)までご連絡ください。