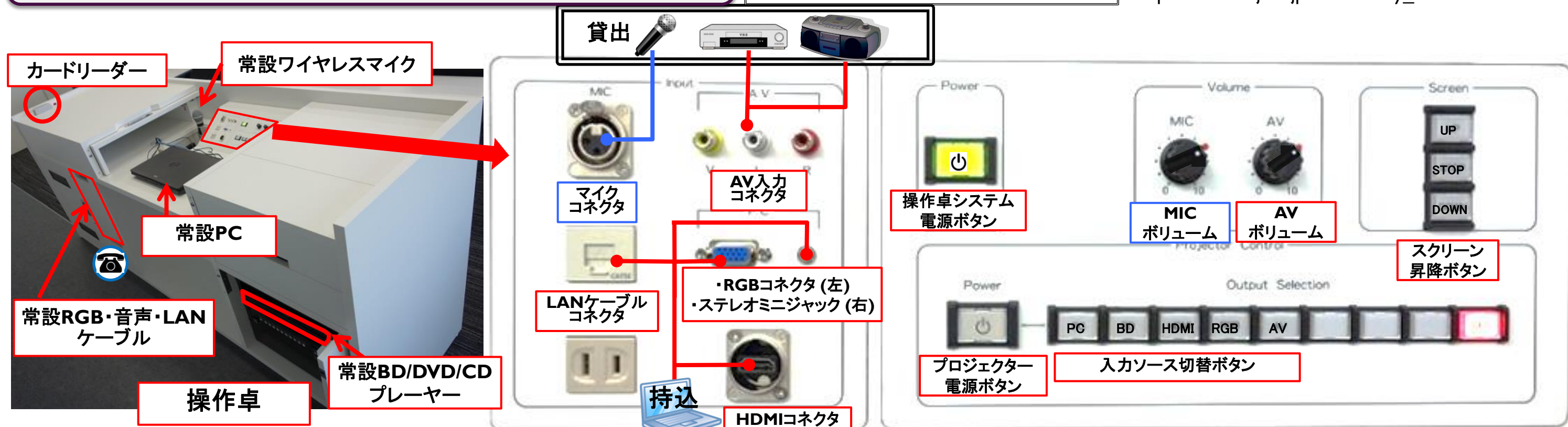


# 研究セミナー室3 操作マニュアル

お問い合わせ先: 中野サポートデスク  
(内線 8072)  
(外線 03-5343-8072)

中野メディアサービスホームページの一般教室紹介ページから、マニュアルをダウンロードできます  
[http://www.meiji.ac.jp/nksd/facility\\_class-info.html](http://www.meiji.ac.jp/nksd/facility_class-info.html)



**1** カードリーダーに教職員カードまたはSカードを通すと、扉が開錠され、電源が入ります。

**2** プロジェクターに投影する場合は、「プロジェクター電源ボタン」を押してください。スクリーンは自動で降ります。

**3** 使用する機器に合わせて、「入力ソース切替ボタン」を押してください。

ボタン	使用する機器
PC	常設PC
BD	常設BD/DVD/CDプレーヤー
HDMI	持込PC
RGB	
AV	貸出ビデオデッキ 貸出カセットデッキ

**4** 持込・貸出機器を使用する場合は、機器と操作卓を、各種ケーブルで接続してください。

- ・HDMI・RGB・音声・LANケーブルは教室に常設されています。
- ・Apple製品用の変換コネクタなどは、講師控室から借用してください。

**5** 機器の電源を入れる前に、「AVボリューム」つまみで音量を調整してください。「●」が標準位置です。

**6** ワイヤレスマイクは、「MICボリューム」つまみで音量を調整してください。「●」が標準位置です。

**7** 使用後は…

- ・「MICボリューム」つまみと「AVボリューム」つまみを、「●」(標準位置)に戻してください。

・扉を閉じて、施錠をご確認ください。

インターネット接続には、共通認証アカウントが必要です。

困った時は…裏面をご覧ください

# 困ったときは・・・

お問い合わせ先：中野サポートデスク  
(内線 8072)  
(外線 03-5343-8072)

中野メディアサービスホームページの一般教室紹介ページから、マニュアルをダウンロードできます  
[http://www.meiji.ac.jp/nksd/facility\\_class-info.html](http://www.meiji.ac.jp/nksd/facility_class-info.html)

## Q1 プロジェクター映像が投影されない

**A** 「プロジェクター電源ボタン」が点灯していることをご確認ください。  
点滅している場合は、プロジェクターのクーリング中です。  
消灯したら、「プロジェクター電源ボタン」を押してください。

**A** ケーブル類の抜き差しを行ってください。  
常設PC : 常設PC側のHDMI  
貸出・持込機器 : 操作卓側・機器側の両方



**A** 【PCの場合】投影モードが「複製」になっていることをご確認ください。

Windows	[Windows 鍵]キーと[P]キーを同時押しします。 下記画面が表示されるので、複製モードを選択してください。
Mac	[Command 鍵]キーと[F1]キーを同時押しします。

※PC,OSによって、キーが異なる場合があります。

**A** 上記で解決しない場合、「Q4」の手順をお試しください。

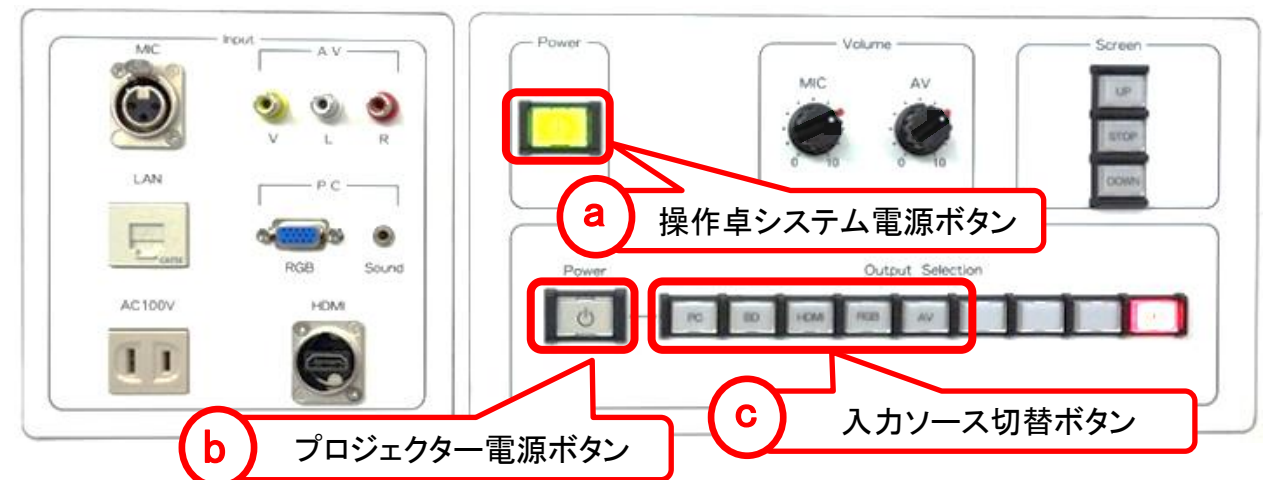
## Q3 常設BD/DVD/CDプレーヤーでメディアが再生できない

**A** メディアを入れ直してください。

**A** 【CD/DVDの場合】常設PCにて再生してください。

## Q4 Q&Aで解決しない場合

**A** 操作卓システムを再起動してください。  
(1) ① ボタンを押します。  
※操作後、プロジェクターが再び使用できるまで5分程かかります。  
(2) ② ボタンが消灯したら、③ ボタンを押して操作卓システムを起動します。  
(3) ④ ボタンを押し、⑤ の該当のボタンを選択してください。(裏面②～③参照)



## Q2 スピーカーから音が出ない

**A** ケーブル類の抜き差しを行ってください。  
常設PC : 常設PC側のHDMI  
貸出・持込機器 : 操作卓側・機器側の両方

**A** 上記で解決しない場合、「Q4」の手順をお試しください。



解決しない場合は、  
中野サポートデスク  
(内線:8072)まで  
ご連絡ください。