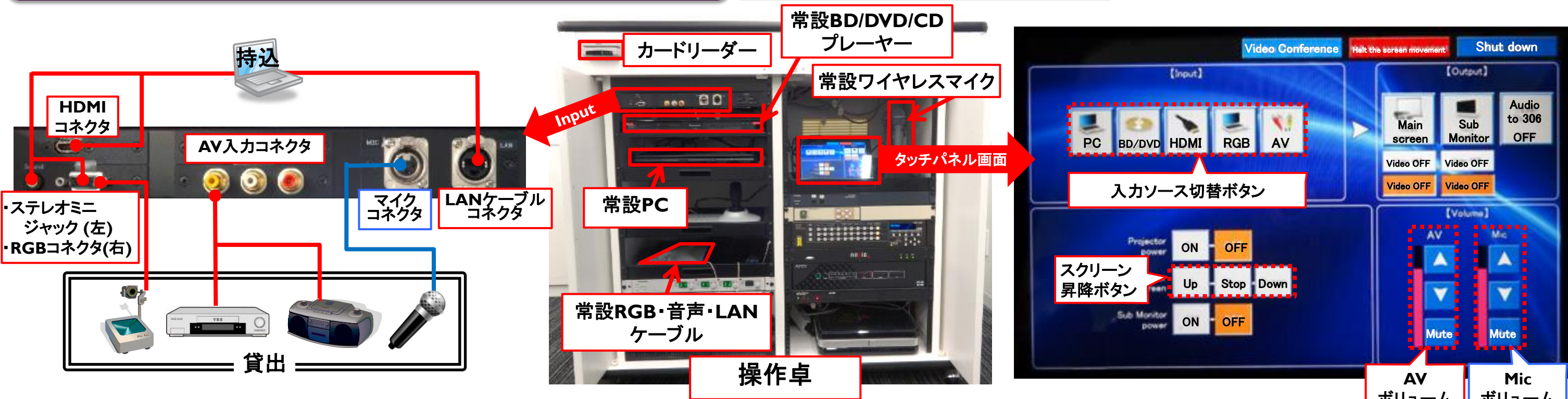


307教室 操作マニュアル

お問い合わせ先: 中野サポートデスク
(内線 8072)
(外線 03-5343-8072)

中野メディアサービスホームページの一般教室紹介ページから、マニュアルをダウンロードできます
http://www.meiji.ac.jp/nksd/facility_class-info.html



1 カードリーダーに教職員カードまたはSカードを通すと、扉が開錠され、電源が入ります。

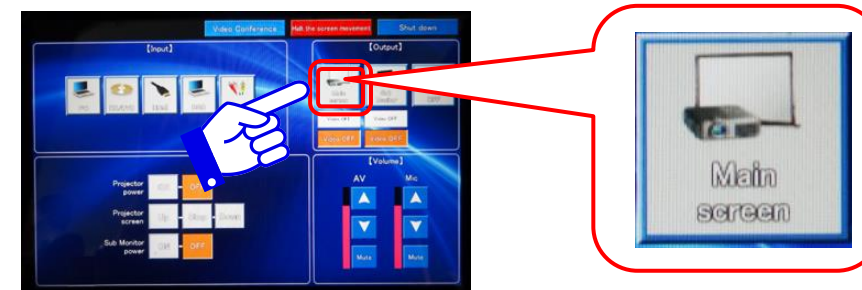


2 使用する機器に合わせて、「入力ソース切替ボタン」を押してください。

| ボタン | 使用する機器 |
|--------|------------------|
| PC | 常設PC |
| BD/DVD | 常設BD/DVD/CDプレーヤー |
| HDMI | 持込PC |
| RGB | 持込PC、貸出OHC |
| AV | 貸出ビデオデッキ |

3 「Main screen」ボタンを押してください。スクリーンは自動で降ります。スクリーンが不要な場合は、スクリーン昇降ボタンの[Up]を押して、収納してください。

※「Main screen」ボタンは、スクリーンと、後方にある左右の天吊りモニターに投影できます。

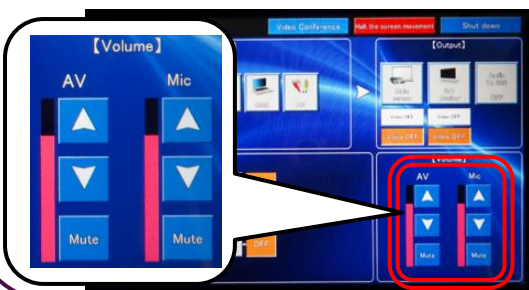


4 持込・貸出機器を使用する場合は、機器と操作卓を、各種ケーブルで接続してください。

- ・HDMI・RGB・音声・LANケーブルは教室に常設されています。
- ・Apple製品用の変換コネクタなどは、講師控室から借用してください。

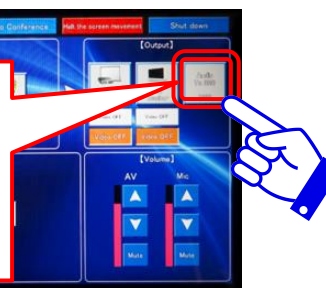
5 音量は、下記ボタンで調整してください。

- ・機器 ⇒ AVの「▲」「▼」ボタン
- ・マイク ⇒ Micの「▲」「▼」ボタン



6 306教室へ音声を送信したい場合は、「Audio to 306」ボタンを押してください。

※注意
306教室側でも「307 音声ボタン」を押さないと、配信されません。



使用後は...

- ・扉を閉じて、施錠をご確認ください。



困った時は...
裏面をご覧ください

困ったときは・・・

お問い合わせ先: 中野サポートデスク
(内線 8072)
(外線 03-5343-8072)

中野メディアサービスホームページの一般教室紹介ページから、マニュアルをダウンロードできます
http://www.meiji.ac.jp/nksd/facility_class-info.html

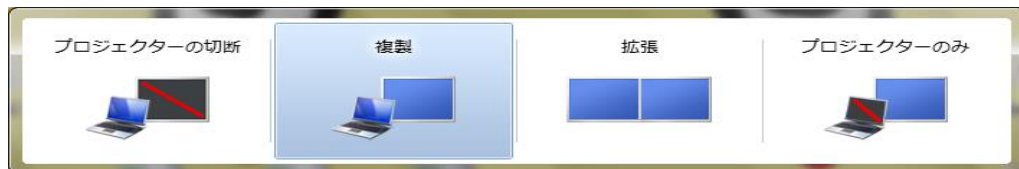
Q1 プロジェクター映像が投影されない

- A** ケーブル類の抜き差しを行ってください。
常設PC : 常設PC側のHDMI
貸出・持込機器 : 操作卓側・機器側の両方



- A** 【PCの場合】投影モードが「複製」になっていることをご確認ください。

| | |
|---------|--------------------------------------------------------------|
| Windows | [Windows 鍵]キーと[P]キーを同時押しします。 下記画面が表示されるので、複製モードを選択してください。 |
| Mac | [Command 鍵]キーと[F1]キーを同時押しします。 |



※PC,OSによって、キーが異なる場合があります。

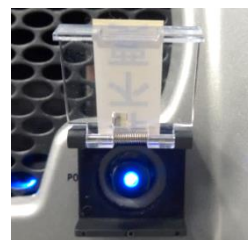
- A** 上記で解決しない場合、「Q4」の手順をお試しください。

Q2 スピーカーから音が出ない

- A** アンプの電源が「ON」になっていることをご確認ください。
電源が消灯している場合は、ボタンを押してください。



<アンプ電源>
ONの状態



- A** ケーブル類の抜き差しを行ってください。
常設PC : 常設PC側のHDMI
貸出・持込機器 : 操作卓側・機器側の両方

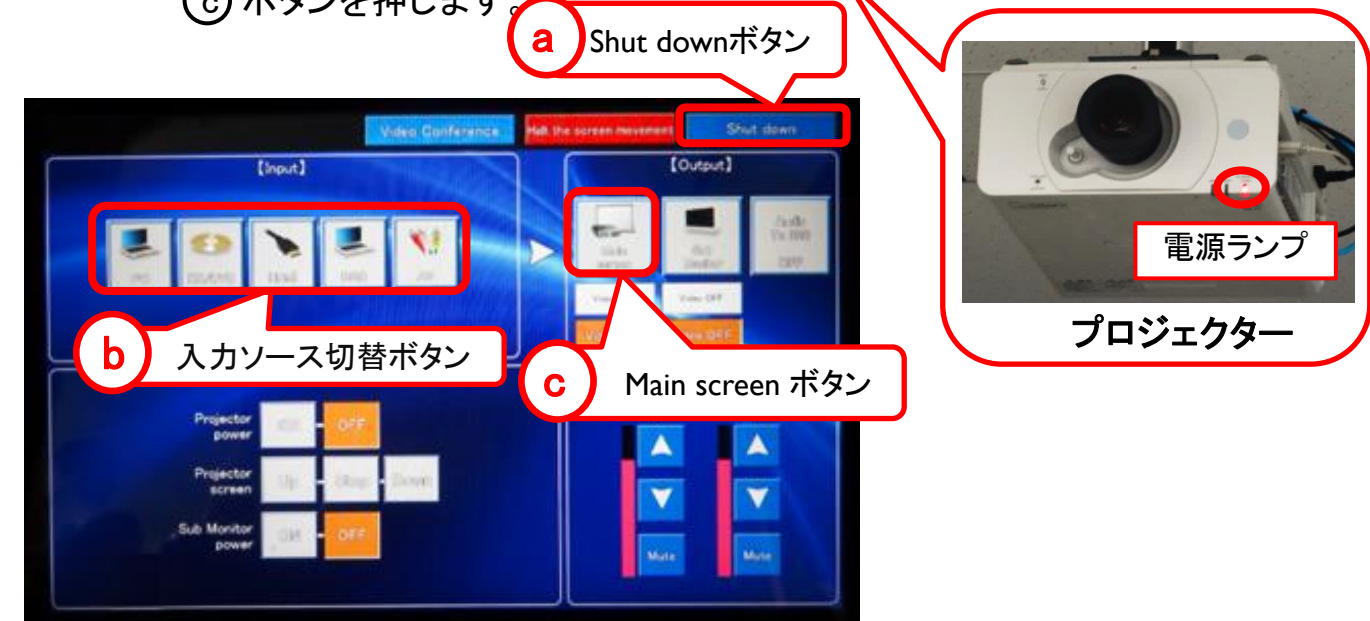
- A** 上記で解決しない場合、「Q4」の手順をお試しください。

Q3 常設BD/DVD/CDプレーヤーでメディアが再生できない

- A** メディアを入れ直してください。
- A** 【CD/DVDの場合】常設PCにて再生してください。

Q4 Q&Aで解決しない場合

- A** 操作卓システムを再起動してください。
- (1) タッチパネル画面の (a) ボタンを押して、電源を落とします。
※プロジェクターが再び使用できるまで、5分程かかります。
 - (2) カードリーダーに教職員証(Sカード)を通し、システムを起動します。
 - (3) プロジェクターの電源ランプが赤色になったら、(b) の該当のボタンを選択し、(c) ボタンを押します。



解決しない場合は、
中野サポートデスク
(内線:8072)まで
ご連絡ください。