

2021年1月18日から、中野キャンパス入構の 事前申請ができるようになります


事前申請方法（来校当日に行ってください）

1. スマホやPCで申請サイトにアクセスします。

https://nk-application-01.mind.meiji.ac.jp/campus_check/nakano



2. 共通認証システムアカウント（学生番号）でログインし、「申請」ボタンを押します。



The image shows two screenshots of the application system. The left screenshot is the login page titled '明治大学 入構確認システム' with fields for '共通認証ログイン' (Student ID/Staff ID and Password) and a 'フォームを送信する' button. An arrow points to the right screenshot, which shows the '入構記録・申請' page with the '申請' button highlighted in a red box. Below the button, there is a confirmation message: 'ご確認ください' (Please confirm) with two bullet points: '• 検温や体調確認を事前に自宅などで行い、キャンパス/入構時に学生証を読み取り機にかざしてご利用ください。' and '• 申請は当日中有効です。'

3. 入構理由、体調に問題がないことを確認し、「フォームを送信する」ボタンを押すと事前申請は完了です。



The image shows two screenshots of the application process. The left screenshot is the '入構申請フォーム' (Application Form) with sections for '入構理由(複数選択可) *入力必須' (Reasons for entry) and '体調について *入力必須' (Health status). The 'フォームを送信する' button is at the bottom. An arrow points to the right screenshot, which shows the '明治大学 入構確認システム' confirmation page with the message '申請を受け付けました。' (Application received) and the 'Meiji university' logo.

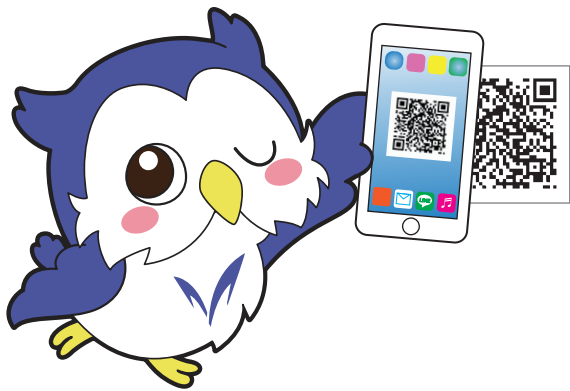
4. 中野キャンパス入構時、カードリーダーに学生証をかざして入構してください。



教室でのQRコード読込を積極的にご利用ください

各教室のドア等にQRコードを掲示しています。

教室入室の際にスマホでQRコードを読み取ると、入室記録を残すことができます。



明治大学
MEIJI UNIVERSITY

入構確認システム

TOP / Language: ja

共通認証ログイン

学生番号/教員番号

password

フォームを送信する

Meiji university

明治大学
MEIJI UNIVERSITY

入構確認システム

TOP / Language: ja

学生/教員番号:

中野 3 1 1 にて受け付けました

- 受付日時: 2020/12/23 09:21
- ご協力ありがとうございました。手洗い、咳エチケットにご協力をお願い致します。

Meiji university

入構時に利用した入構確認システムで、2週間の入構記録を確認することができるため、自身の行動履歴の管理にご活用ください。

入構記録・申請

ご確認ください

- 検温や体調確認を事前に自宅などで行い、キャンパス入構時に学生証を読み取り機にかざしてご利用ください。
- 申請は当日中有効です。

Meiji university

入構記録

受付日時	場所
2020/12/16 10:06	中野 3 1 1
2020/12/16 09:59	中野 食堂
2020/12/16 09:58	中野 ラーニング・ラウンジ
2020/12/16 09:58	中野 3 1 1
2020/12/16 09:57	中野 防災センター

Meiji university

* 高層棟7階以上の研究室フロアには、エレベータホールにのみQRコードを掲示してます。