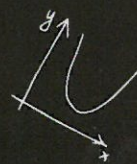
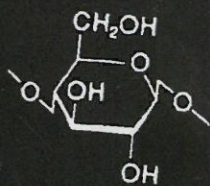




科学技術と



民間人の



戦争動員



陸軍登戸実験場開設80年



2017 **11/22** 水 **»»** 2018 **3/31** 土

※11月26日(日)は
学園祭のため臨時開館

【開館時間】10:00~16:00 【休館日】日曜~火曜、2017年12月24日~2018年1月9日、1月13日、2月7日 【入館料】無料

明治大学平和教育登戸研究所資料館

The defunct Imperial Japanese Army Noborito Laboratory Museum for Education in Peace, Meiji University

〒214-8571 神奈川県川崎市多摩区東三田 1-1-1 明治大学生田キャンパス内 TEL/FAX 044-934-7993

<http://www.meiji.ac.jp/noborito/index.html>

<https://www.facebook.com/Noboritoshiryokan> [meiji_noborito](https://twitter.com/meiji_noborito)

Web



Facebook



Twitter



科学技術と 民間人の 戦争動員

今年、日中戦争(1937-45)の開始と、生田の地に陸軍が実験施設を開設してからちょうど80年目にあたります。そこで、今年度の企画展では、戦前日本における軍・産・学共同の典型的事例である登戸研究所と、どのような時代的背景のもとに、科学技術と民間人を動員し、戦争のための兵器・資材開発に進んでいったかに迫ります。陸軍科学研究所の歩みと実験施設の誕生、日中戦争の拡大とともに急速に拡充されていった登戸研究所と、それを支えた人物に焦点を当てて史実を解明していきます。



関連イベント

1

講演会

「科学技術と民間人の戦争動員」

日本軍事史研究者の観点から企画展の内容を深く掘り下げます。

開催日時：2017年12月9日(土)13:30～15:00

開場時間：13:00

会場：明治大学生田キャンパス中央校舎4階 0405教室

講師：山田 朗(館長・文学部教授)

定員：200名

参加方法：予約不要。直接会場へお越しください。

関連イベント

2

企画展展示解説会



企画展の見どころを解説します。(各日同内容)

開催日：2017年11月26日(日)、2018年1月20日(土)、2月24日(土)、3月24日(土)

時間：各日13:00～14:00

会場：登戸研究所資料館

案内人：山田 朗(館長・文学部教授)

定員：各回20名(お申込み順)

参加方法：参加ご希望の方は前日16:00までに下記お問い合わせ先にご希望日・お名前・人数・電話番号・E-mailアドレス明記の上お申し込みください。

その他イベントのご案内

元風船爆弾製造動員女子生徒による証言会

開催日時：2017年10月21日(土)13:30～15:00

開場時間：13:00

証言者(予定)：上野高等女学校39回生、
高崎高等女学校45期生の皆様

元登戸研究所関係者の座談会

開催日時：2018年3月10日(土)13:30～15:00

開場時間：13:00



会場：明治大学生田キャンパス中央校舎6階

メディアホール

定員：各日280名

参加方法：予約不要。直接会場へお越しください。

※イベントの詳細は決まり次第当館ウェブサイトなどにてお知らせいたします。
都合により、登壇者が変更となる場合があります。

お問い合わせ

明治大学平和教育登戸研究所資料館

〒214-8571 神奈川県川崎市多摩区東三田1-1-1 明治大学生田キャンパス内
TEL/FAX 044-934-7993 e-mail:noborito@mics.meiji.ac.jp

★登戸研究所関連資料を収集していますので、些細な情報でもお知らせください

[アクセス] 小田急線生田駅南口徒歩15分

向ヶ丘遊園駅北口より小田急バス「明治大学正門前」行終点下車

