

明治大学平和教育登戸研究所資料館

見学会

専門家の解説で、キャンパス内
旧陸軍登戸研究所史跡と館内常
設展見学、ドキュメンタリー
「蘇る登戸研究所」
を鑑賞します。

陸軍

登戸研究所とは、
1937年～1945年終戦時まで、
現在の明治大学生田キャンパスの
場所にあった旧陸軍の研究所で
す。スパイ用兵器、偽札、殺人光
線、風船爆弾等の秘密戦用兵器の
研究開発をしていました。



事前申込制
各回定員
25名

参加費
無料



開催日・ガイド

10月14日(土)山田 朗

10月28日(土)渡辺賢二

11月11日(土)渡辺賢二

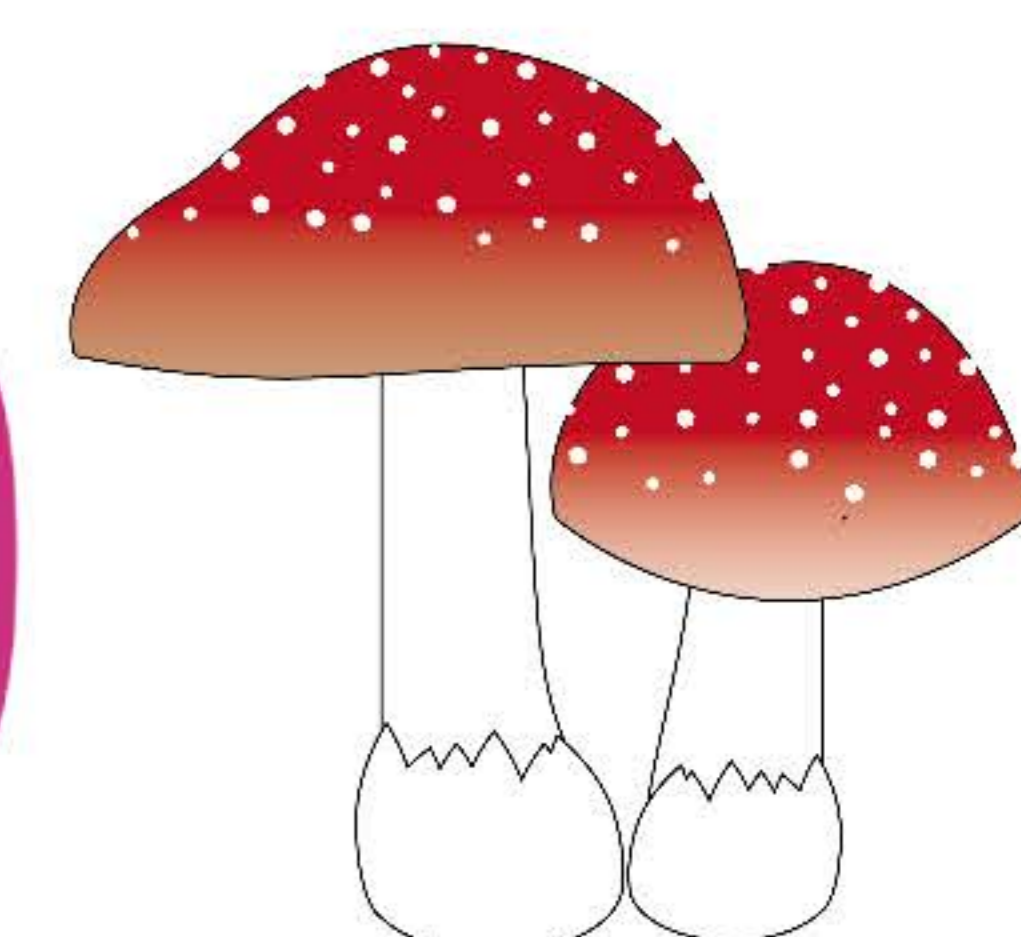
11月18日(土)渡辺賢二

12月09日(土)渡辺賢二

12月23日(土)山田 朗

開始時刻

13:00



集合 生田キャンパス中央校舎1階ロビー

開始5分前までに必ず集合して下さい

所要時間

約2時間半



ガイド

山田 朗 (登戸研究所資料館館長・文学部教授)

渡辺賢二 (登戸研究所資料館展示専門委員)

- ・校舎建替え工事のため、見学していただけない史跡がございますので、ご了承ください。
- ・時間になりましたら開始します。遅刻・キャンセル・人数変更は必ず資料館にご連絡ください。
- ・上記日程以外のご希望日時で資料館職員によるガイド付き見学を承る事も可能です。(要事前予約)
- ・駐車場がございませんので、車でのご来館はご遠慮ください。



〈お申し込み方法〉

電話・FAX・メール・資料館窓口いずれかで、
ご希望日・代表者氏名(フリガナ)・緊急連絡
先・参加者人数をお知らせください。

※メール申込の場合、翌開館日以内に当館よりお申込み確認メールを送信いたします。当館からのメールが届かない場合、迷惑メールフォルダ等に振り分けられている可能性がございますので、「naborito@mics.meiji.ac.jp」からのメールを受け取るよう設定をお願いいたします。



〈お申し込み・お問い合わせ先〉

明治大学平和教育登戸研究所資料館

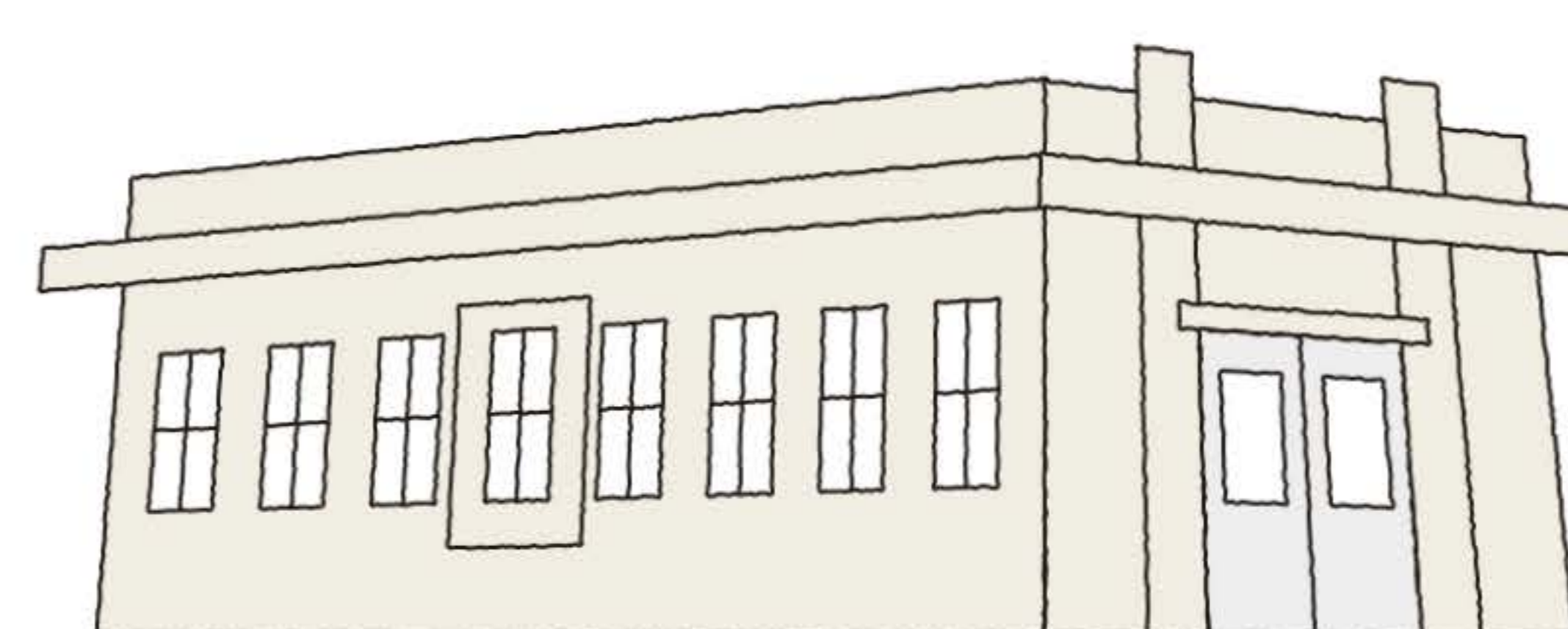
〒214-8571 神奈川県川崎市多摩区東三田1-1-1

明治大学生田キャンパス内

TEL/FAX 044-934-7993 E-mail naborito@mics.meiji.ac.jp

〈開館日時〉水曜～土曜 10:00～16:00 〈入場料〉無料

〈申込受付時間〉水曜日～土曜日 9:30～16:30



資料館HP

