



ふるさと活動隊・鯖江 2018



小泉貴矢 (農学部4年)
鈴木崇大 (文学部4年)
永井瑞穂 (経営学部3年)
木内陽葉 (文学部3年)
小林直樹 (商学部2年)

福井県のほぼ中央に位置し、
人口は約7万人。
眼鏡、繊維、漆器を三大地場
産業とするものづくりの街。
眼鏡産業に関しては国内生産
シェア9割を誇る。
IT産業も盛んに行われている。
「鯖江市役所」K課」の設置な
ど、様々な地域活性化活動に
積極的に取り組んでいる。

鯖江市とは

鯖江市長 牧野百男



2004年鯖江市長に就任。地域活
性化に推進的で、今までにも多
様な活性化策を打ち出し、産業
育成、人口増などを実現。

矢代操

1852年鯖江藩の下級武士の子として誕生。

各藩から優秀な若者として選抜された貢進生として

上京後、岸本辰雄・宮城浩蔵と共に後の明治大学である

明治法律学校を設立。

明治大学創設者の一



↑ 矢代家跡地にて
草むしり

**鯖江と言えば
やっぱり**

眼鏡

めがね会館
眼鏡を知る
なら
ここ!

竹内光学工業
80年以上の歴史
を持つ
眼鏡メーカー!

**国産フレームシェア
90%超!!!**

KISSO
フレーム材料の
商社!
アクセサリーも
人気

越前漆器

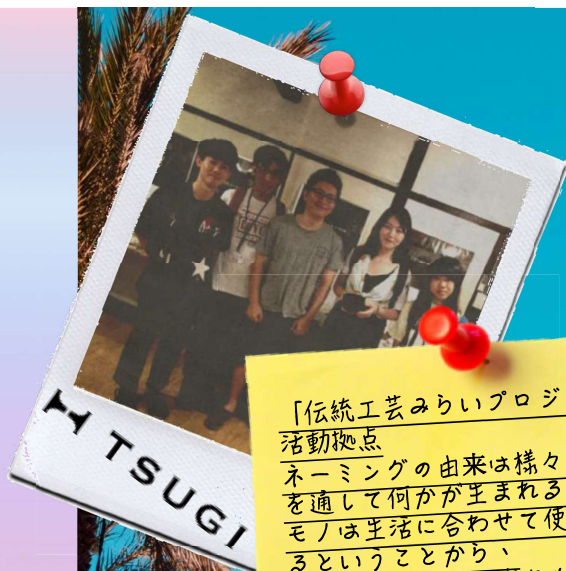
1500年の歴史と伝統のある越前漆器。

業務用漆器の全国シェアはなんと！約80%
実際に、漆の里会館では、絵付け体験させて頂いた。



Hacoa

越前漆器の産地であることを生かし、おしゃやかな木工製品を制作している会社。
今女性を中心に、非常に注目されている会社であり、Hacoaが好きで鯖江周辺に移住してきた人も！



TSUGI

「伝統工芸みらいプロジェクト」の活動拠点
ネーミングの由来は様々な「コト」を通して何か生まれる「場」
モノは生活に合わせて使うものであるということから、
伝統工芸品も実用的なものにしていく必要があります。
鯖江の漆器の特徴である漆を早く塗る技術を生かして、地域の方と密着して様々な商品開発をされています。



COTOBA

福井県鯖江市に移り住んだデザイナー・職人などで構成されるクリエイティブカンパニー
代表の新山さんは熱量が高く、創造的な産地をつくるという大きなビジョンをもっていました。
まちづくりとはヒトを無理やり集めるようなことではなく、魅力的なまちとなってヒトが集まってくるようなまちにしていくことだというお話がとても興味深かったです。

P A R K

工房、オフィス、住居、カフェなど、
集う人の目的に応じて、多様なスペースとして利用することができる場所。

代表の浜口さんは移住者を増やしていくために、地域の根本から移住者を受け入れる風土をつくりあげていくための様々な活動をされていて、興味深かったです。

(法要をテクノ音楽やプロジェクションマッピングと融合させるテクノ法要をする方をお呼びするとか)



PARK
PARK

わどう

名前の由来は「和して同ぜず」主体性を持ち、調和を保って行動するという論語の言葉から
代表の山岸さんはシテイボーイながら、都心部一極集中の現状の問題を感じ、メガネ産業への興味もあり鯖江へ

都心部では充実していて地方に足りないものをサテライトオフィス運営などの事業を通して改善し、地域活性化へと繋げていこうという強い信念を感じました。

わどう
わどう



山うに

言葉で表現できない
複雑で繊細な味
まるで食材界のゴッホ




鯖江グルメ



吉川ナス

まるいなす
なす嫌いでも
食べられなす






サバエドッグ

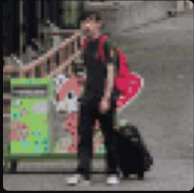
食べれば
病みつき
めっちゃすこ



※詳細はQRから見てね

かつどうたい の かんそう

こいずみ たかや
レベル：33



こんにちは わたしは 3かいめの
サバエほうもんでした。サバエといえ
ばとにかくメガネといった いんしょ
うでしたが、シャツや ちょうせんて
きなせい など おおくのみりよく
をばっけんできました。
こんにちは、サバエのみりよくを より
おおくのひとに ばっしんできるよう
じんりよくしたいとおもいます。

すずき たかひろ
レベル：9



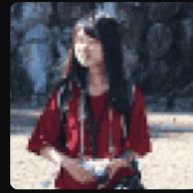
サバエはくしょく、かくじぎょうしゃへ
たいがくしょくいんのかたがた じゅ
んびや たいがうありがとうございます
ました！サバエにびっさいにおとすれ
てさまさまを初はなしをきかせてい
ただき、じぶんのちっけいさをあらた
めてかんじました。サバエをおとすれ
てあないとわからないようなみりよく
はたくさんあるとかんじ、おたしたち
のようにサバエをおとすれでみりよく
にきづくかけをつっけていきたい
なとおもいました。あじかいあいだで
したがおねになりました！！

ながい みずほ
レベル：2



サバエでのかつどうもおしてはじ
のしめのせまさとみてきたせかいのせ
まにきづかされました。しゅうしょ
くかつどうにやくだつとおもってほじ
めた ふるさとかつどうたいですが、
しゅうしょくにとどまらず、じんせい
にやくだつたいけんとなりました。
このようなきかいをあたえてくださ
った かんけいしやさまにかんじやして
おります。

きうち ひな
レベル：35



わたしは うまれも、そだちもさいた
まで、しゅとけんをでることのないせ
いかつをしていました。ですが、こん
かいサバエでさまさまなけしけんをす
ることによって、ちほうにすむ みな
さまのあたたかさや とかいではみる
ことのできないでんとうきをモノづ
くりのすばらしさをまのあたりにする
ことができほんとうによかったです。

こぼやし なおき
レベル：10000



こんにちは ふるさとかつどうたい
をおして、サバエはホントに み
りよくのあるまちだなあって かんじ
ました。メガネやシャツなどの でん
とうこうけい もありつつ、あたらし
いビジネスもありつつ、とてもすきに
なりました。だい2のふるさとができ
て、とてもよかったです！

さげえ市の皆さま、本当に ありがとうございます！！

