

# 2015 年度東日本大震災復興支援ボランティア活動に伴う助成金利用者数報告

## ●助成方法

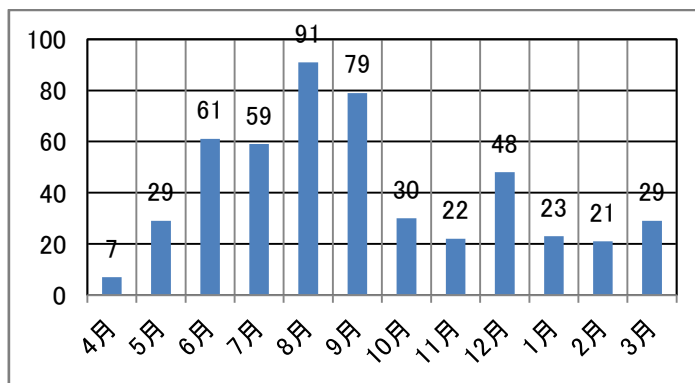
2011 年度	1 回の旅費交通費の半額で 1 人年間 2 万円を上限に助成
2012 年度	1 人年間 20,000 円を上限として福島県 8,000 円、宮城県 9,000 円、岩手県 10,000 円を助成
2013 年度	1 人あたりの上限なく福島県 8,000 円、宮城県 9,000 円、岩手県 10,000 円 ※福島県新地町 9,000 円
2014/2015 年度	1 人あたりの上限なく福島県 9,000 円、宮城県 10,000 円、岩手県 12,000 円 ※福島県新地町は 10,000 円

## ●助成金利用者数詳細

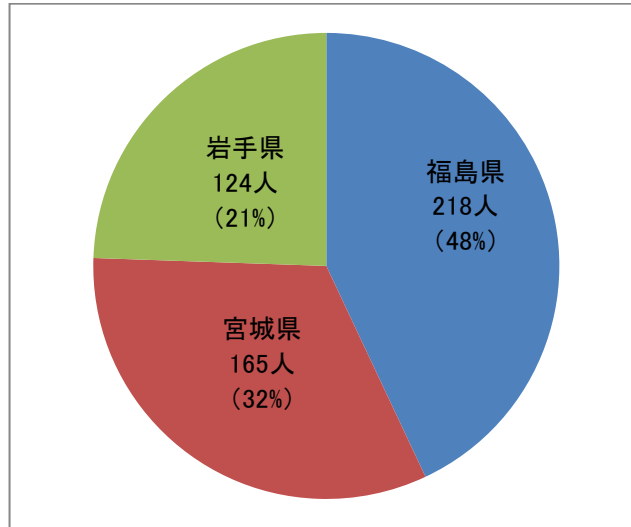
【学年】	(単位:人)
1 年	124
2 年	90
3 年	161
4 年	117
大学院	7

【学部等】	(単位:人)
法	100
商	57
政経	61
文	96
理工	45
農	44
経営	37
情コミ	24
国日	22
総合数理	6
大学院	7

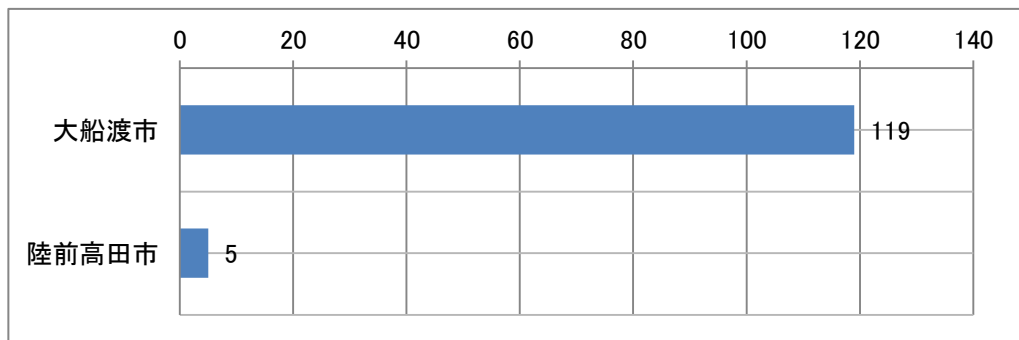
【活動時期】 (単位:人)



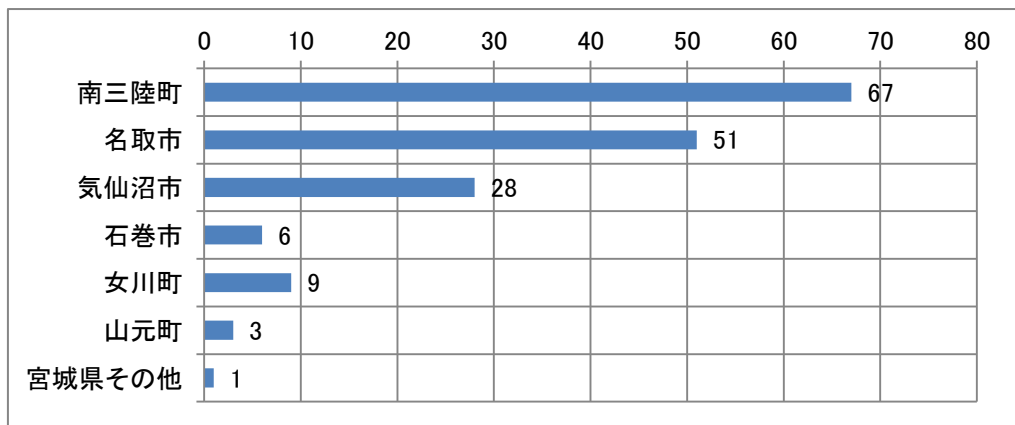
【活動内容】 ※複数あり	(単位:件)
子ども支援(学習支援、遊び支援等)	166
文化、芸術、スポーツ(イベント等の開催含む)	142
コミュニティづくり支援(仮設住宅等のお茶会、行事開催のお手伝い、公園作り等)	128
地元産業の支援(漁業・農業、手仕事づくり、商店街での販売の支援等)	121
清掃・美化活動(避難場所、仮設住宅等での作業)	33
泥出し・片付け(家屋、側溝等)	2
食事支援(炊き出し等含む)	1
医療、健康(身体的、心理的なケア、足湯等含む)	1
その他	121



岩手県



宮城県



福島県

