

## \*いろいろな相談窓口\*

- 悩みごと よりそいホットライン 等
- 障がい 発達障害情報・支援センター 等
- ジェンダー・セクシュアリティ
- 人権・ハラスメント 法務省人権相談 等
- 法的問題 法テラス 等
- 消費生活 国民生活センター 等
- 犯罪被害 警視庁相談ホットライン 等
- デートDV・性犯罪被害 DV+, DV相談ナビ 等
- インターネット・SNSトラブル
- 健康・医療機関
- アルバイト・労働



学生相談室リンク集

## \*障がい学生支援室\*

身体障がい、精神障がい（発達障がいを含む）などの障がいのある学生の修学上の支援（合理的配慮）を、学部・大学院事務室や学内外関係機関と連携しながら行っています。

場 所：駿河台キャンパス  
リバティタワー5階  
教務事務室内

T E L : 03-3296-4131

MAIL : sgg\_sien@meiji.ac.jp



## \*レインボーサポートセンター\*

多様な性のあり方に関して、大学生活で困ったことがあれば、お問い合わせください。

場 所：駿河台キャンパス  
アカデミーコモン7階  
※2026年夏 移転予定

T E L : 03-3296-4605



## \*キャンパス・ハラスメント相談室\*

ハラスメントかも?と困ったことがあれば、ご相談ください。

場 所：駿河台キャンパス  
大学会館3階

MAIL : ch-free@mics.meiji.ac.jp

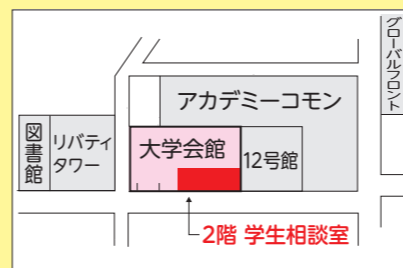


## 場所・連絡先・受付時間



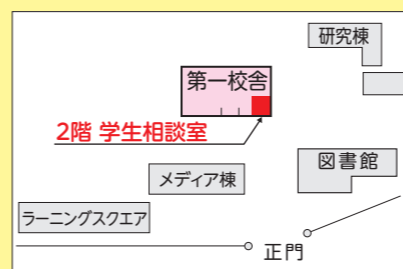
### ●駿河台 キャンパス

電話  
03-3296-4217



### ●和泉 キャンパス

電話  
03-5300-1178



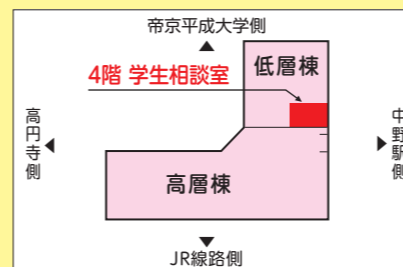
### ●生田 キャンパス

電話  
044-934-7619



### ●中野 キャンパス

電話  
03-5343-8080



受付時間（各キャンパス共通）

平日（祝日を除く） 9：30～11：30 12：30～16：30

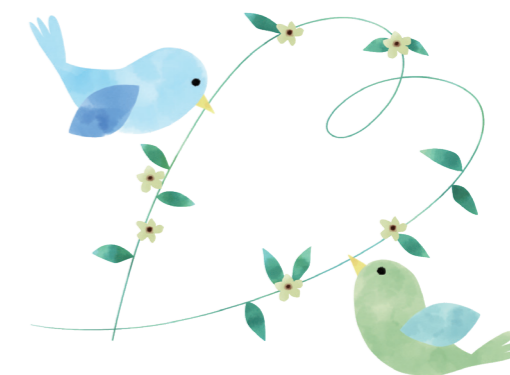
※土曜日（9：00～12：00）に面談をご希望の場合は、事前にご相談ください。

※夏季休業期間中、入試期間中など、受付時間を変更する場合がありますので、ホームページや掲示をご確認ください。



# 学生相談室

あんない



## より豊かな学生生活を求めて

大学生活で遭遇するさまざまな出来事や人々との出会いは、学生にとって意義深い飛躍のステップになることが多い反面、それらがきっかけとなって深刻な問題や悩みを抱え込んでしまうことも珍しくありません。

学生相談室では、さまざまな問題に対応するため、学生の皆さんの訴えに耳を傾け、一緒に最良の解決を目指します。

明治大学 学生相談室

<https://www.meiji.ac.jp/soudan/>



## 相談内容

たとえばこんな相談です。

- \* 学業について  
どんな科目を選べばいいのかわからない。  
勉強の仕方がわからず、単位修得が難しい。  
少人数での授業が苦手で、授業に出られない。
- \* サークル・部活動について  
サークルを続ける自信がない。  
部の役職を重荷に感じる。
- \* 進路や就職について  
編入・再受験など進路の変更を考えている。  
就職活動がうまくいかず、行き詰まっている。
- \* 性格・性の悩みについて  
コミュニケーションが苦手で、友達をつくれない。  
完璧を求め過ぎて、心が休まらない。  
ジェンダーやセクシュアリティのことで相談したい。
- \* こころの健康について  
夜眠れない。眠っても疲れがとれない。  
何度も確認せずにはいられない。  
楽しいはずのことが楽しめない。
- \* 対人関係(友人や恋愛関係、家族等)について  
トラブルを起こす友人への対応の仕方がわからない。  
研究室の人間関係に困っている。  
交際相手からの束縛、ストーカーに困っている。
- \* 経済的・法律的なことについて  
SNSで高額なセミナー講座を申し込んでしまった。  
アルバイト先で賃金を支払われなかった。
- \* その他、学生生活全般について

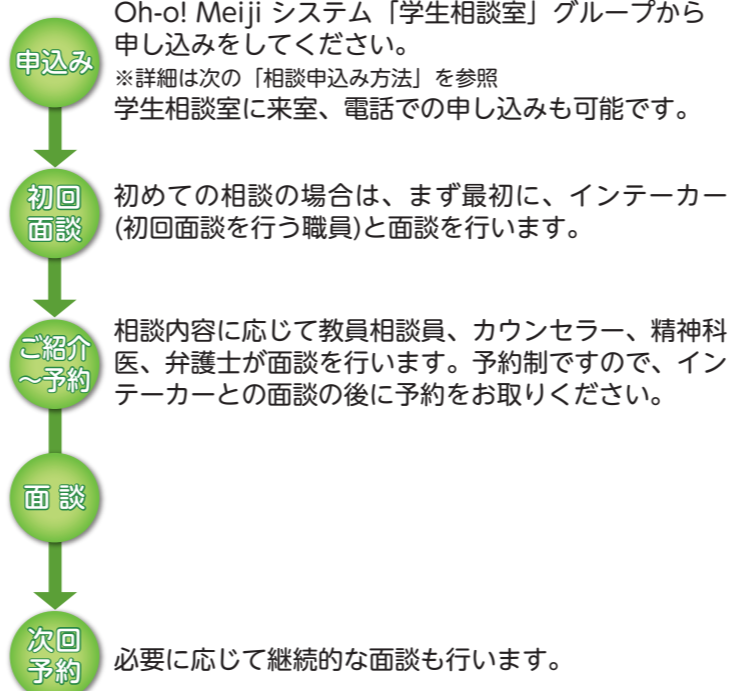
## 相談を担当するのは

各学部等の教員相談員、カウンセラー、  
精神科医、弁護士、インテーカー(初回面  
談を行う職員)が担当します。



相談員担当表

## 相談したい時は



## 相談申込み方法

年度初回の相談予約は、以下の手順でお申し込みください。  
※「相談申込フォーム」は年度内に1回のみ入力となるため、  
2回目以降の連絡は電話でお願いします。

- ① Oh-o! Meijiシステム「学生相談室」グループから  
「[学生相談室 Student Counseling Room]  
相談申込フォーム Counseling Application」  
に入力し送信してください。

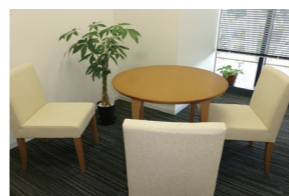


ログインが必要です

- ② 学生相談室にて相談申込を確認した後、初回面談日時を決めるため、  
電話で連絡をします。応答して下さるか、折り返しご連絡をお願  
いします。表示される電話番号は裏面記載の各キャンパスの番号です。

- \* 本学の学生および本学学生に関する相談(家族・教職員)が対象です。
- \* 相談料金はかかりません。
- \* 一人で相談しにくい時は、友人や家族と一緒にでも結構です。

相談室の利用の有無や  
相談内容の秘密は  
固く守られます。  
安心して相談してください。



学生相談室(中野キャンパス)

## 学生相談室の プライバシーに関する考え方

学生相談室は、相談者の皆さんと確かな信頼関係を  
築くために、以下のような方針に基づいて、相談を  
行っています。

### ● 守秘義務

相談を通じて知り得た相談者の個人情報、相談室の  
外部に漏らすことはありません。

また、相談業務以外の目的で、個人情報を取り扱うこ  
ともいたしません。

### ● 関係者(保護者・教職員など)からの問い合わせ

相談者にとって、保護者に知られたくないこと、身近  
な教職員に知られたくないことも少なくないと考えま  
す。従って、保護者の方や教職員の方などからの問い合  
わせには、相談者本人の希望、承諾がある場合を除いて  
原則として応じないこととしています。

### ● 例外として開示する場合

以上のような方針で相談業務を行いますが、次のよう  
な場合で、学生相談室が必要と判断したときには、この  
限りではありません。

- ◎ 生命・身体の安全に関わる場合
- ◎ 他人の権利・利益を著しく害する場合 など

### ● 学生相談室からの連絡方法

相談の予約をされた方は、連絡先をあらかじめ指定し  
てください。学生相談室からは、全て電話での連絡とな  
ります。Oh-o!Meijiシステムの相談申込フォーム回答  
の「本人連絡先」に連絡します。

あらかじめ本人連絡先を指定することで、相談者のプ  
ライバシーを守ることができます。

## 相談室主催行事

学生相談室では、憩いの場や交流の場の提供・心身の  
健康増進などを目的とした各種行事を開催しています。

### 主な行事

初めてのお裁縫  
坐禅 など  
各種セミナー、  
ワークショップ

今年度開催の行事については、学生相談室  
ホームページをご覧ください。各キャン  
パス学生相談室にお問い合わせください。