

2021年度

明治大学の情報サービス

みなさんの「やりたいこと」をお手伝いします。



このリーフレットは明治大学のさまざまな情報サービスを紹介しています。これらの情報サービスを有効活用して、有意義な学生生活を送ってください。各サービスの詳しい説明や利用方法は、このリーフレット記載のホームページを参照してください。

明治大学の情報サービス 明治大学の学生は、下記のサービスを利用できます。

- Oh-o! Meijiシステム
- 電子メール (Meiji Mail)
- 個人パソコンの持ち込み、接続
- 大学設置パソコン
- 図書館オンラインサービス
- 証明書自動発行機
- マイクロソフトEES
- サポートデスクのAV、ICT利用支援 など

主な情報サービスの利用例

- 大学からのお知らせ、授業情報を入手したい Oh-o! Meijiシステム
- 電子メールを利用したい Meiji Mail
- 自分のPCやスマートフォンを学内ネットワークに接続したい MINDモバイル接続サービス
- レポート作成の参考文献を調べたい 図書館オンラインサービス
- 図書館の本を予約したい 図書館ポータルサービス
- 成績証明書、学割証などがほしい 証明書自動発行機

★大学にはネットワーク利用にあたって守らなければならないことがあります！

明治大学にはネットワークを利用するためのルールがあります。大学のネットワークは「教育と研究を主な利用目的」として構築されています。誤った利用をすると、利用停止や利用資格取消などの厳しい措置が科せられる場合があります。

詳しくは、学部や大学院便覧に掲載されている「MIND利用上の遵守事項ガイドライン」を熟読してください。安全で快適にネットワークを利用しましょう。

(<https://www.meiji.ac.jp/mind/guideline/>)



★インターネット利用には「MIND利用講習会」の受講が必要です！

大学内設置のパソコンからネットワークを利用したり、持ち込んだパソコンを明治大学のネットワークに接続して利用するためには、MIND利用講習会を受講する必要があります。この講習会では、ネットワークの仕組みやマナーを学習します。

「MIND利用講習会」の詳細については、下記のホームページを参照してください。講習会の受講方法や教材、資料などが閲覧できます。

(<https://www.meiji.ac.jp/mind/seminar/>)



※ MIND (Meiji University Integrated Network Domain) : MIND (マインド) とは教育研究を主な目的とする明治大学情報ネットワークの総称です。

いろいろな情報サービス

Oh-o! Meijiシステム

<https://oh-o2.meiji.ac.jp/>



Oh-o! Meijiシステムは、明治大学の教育支援システムです。

- ポータル = 大学からのお知らせ、カレンダー、Web履修/成績表へのリンクなど、大学生活に必要な情報への入口
(お知らせは個人のEメールアドレスへ転送可能)
- クラスウェブ = シラバス、授業内容・資料の閲覧、レポートの提出など、授業で活用される機能
- 授業検索 = 講義名、教員名、曜日、時限、シラバス全文のキーワード検索など、履修登録時に活用できる機能

Meiji Mail

<https://outlook.office365.com/>



Meiji Mailは、明治大学の電子メールシステムです。

- メールアドレスは、「(ユーザID)@meiji.ac.jp」です。
ご自身のメールアドレスは、Oh-o! Meijiログイン後のポータル画面で確認できます。
- 学外での利用には「多要素認証」の設定が必要です。
- 詳細は、情報基盤本部のウェブサイトをご覧ください。
<https://www.meiji.ac.jp/isc/meijimail-info.html>

MIND (ネットワーク) 接続

<https://www.meiji.ac.jp/mind/mobile/>



自分のノートパソコン・スマートフォンを大学のネットワーク (MIND) に接続できます。

無線LAN (Wi-Fi)、有線LAN (情報センターへのLANケーブル接続) が利用できます。

※ MIND利用講習会の受講が必要

マイクロソフトEES

<https://www.meiji.ac.jp/isc/msca/>



学生・教職員個人の所有するコンピュータに対し、契約上、以下のソフトウェアをインストール・利用できます。

- 使用許諾されているソフトウェア
 - Windows (アップグレードライセンス)
 - Office365ProPlus など

上記ホームページの利用方法を熟読のうえ、申し込みください。

なお、Office365ProPlus のインストールには、MeijiMailアカウントが必要です。学外のネットワークでインストールする場合は、MeijiMailの「多要素認証」の設定が必要です。

ソフトウェアの利用にあたっては使用許諾期間や導入条件があります。詳細はホームページをご参照ください。

証明書自動発行機



証明書自動発行機では、各種証明書や学割証を発行できます。

利用には、学生証と共通認証システムアカウントが必要です。

メディア教室・自習室



各キャンパスのメディア自習室には、パソコンが整備されており、レポートの作成、授業資料の印刷、電子メールが利用できます。

分からないことがあれば、情報アシスタントがサポートします。

情報関連講習会



パソコンの使い方やOffice等の各種ソフトウェアについて、基本から応用まで幅広く学べる講習会 (無料) です。

内容や日程などの詳細は、メディアサービスのホームページでご確認ください。

図書館オンラインサービス

<https://www.meiji.ac.jp/library/>

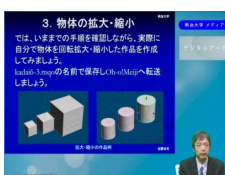


図書館では、ネットワークを利用した各種オンラインサービスを提供しています。

OPAC (蔵書検索システム)、外部データベース、電子ジャーナル、電子ブック、ポータルサービス (資料予約・配送依頼等) があります。

eラーニングを活用した授業

<https://www.meiji.ac.jp/ubiq/>



資格課程・情報コミュニケーション学部・会計専門職研究科の一部科目で、eラーニングを活用した『メディア授業』を実施しています。質問対応など、充実したサポート体制が整っており、学習者は自らのペースで主体的に学習することができます。

情報サービスを利用するためのアカウント

アカウントの紹介

	① 共通認証システムアカウント	② Meiji Mailアカウント	③ 基盤サービス利用アカウント
利用できる主なサービス	<ul style="list-style-type: none"> ● Oh-o! Meijiシステム ● 駿河台/和泉/中野キャンパスでのパソコン・プリンターの利用 ● MINDモバイル接続サービス (VPN接続/無線LAN接続/モバイル情報コンセント接続) ※ モバイル接続サービスを利用するには、MIND利用講習会の受講が必要 ● 図書館オンラインサービス (外部データベース/電子ジャーナル/図書館ポータルサービス) ● 証明書自動発行機 	<ul style="list-style-type: none"> ● 電子メール ※学外での利用には「多要素認証」の設定が必要です。 MeijiMail多要素認証の詳細はウェブサイトをご確認ください。 https://www.meiji.ac.jp/isc/mm-mfa/mfa.html 	<ul style="list-style-type: none"> ● WEBページ公開 ● 生田キャンパスでのパソコン・プリンターの利用 ● 仮想デスクトップパソコンの利用 ● 高速コンピューティング環境の利用
利用時に必要なもの	<ul style="list-style-type: none"> ● ID 10桁の学生番号 ※ 証明書自動発行機の利用には学生証が必要 	<ul style="list-style-type: none"> ● ID <2017年度以降の入学者> 例：ea171234@meiji.ac.jp (アルファベット2文字+学生番号下6桁+ドメイン名) <2016年度以前の入学者> 例：ea61234@meiji.ac.jp (アルファベット2文字+学生番号下5桁+ドメイン名) ※ IDは、Oh-o! Meijiログイン後のポータル画面で確認できません 	<ul style="list-style-type: none"> ● ID <2017年度以降の入学者> 例：ea171234 (アルファベット2文字+学生番号下6桁) <2016年度以前の入学者> 例：ea61234 (アルファベット2文字+学生番号下5桁)
	<ul style="list-style-type: none"> ● パスワード ※ 初期パスワードは入学手続き時に申請した、8～16桁の英数字が設定されています。初期パスワードは必ず変更してください。 ※ 共通認証システムアカウントのパスワードを変更すると、Meiji Mailアカウントと基盤サービス利用アカウントも変更になります 		
利用申請方法	申請は不要です。 (入学時に全員設定済み)	申請は不要です。 (入学時に全員設定済み) ※ 詳細は、各キャンパスのメディア支援事務室・中野キャンパス事務室で確認してください ※ サークルでの利用については、各キャンパス学生支援事務室で確認してください	
有効期限	在学中	在学中 ※ サークルでの利用については、各年度ごとに申請が必要です。詳細は各キャンパス学生支援事務室で確認してください	
取扱窓口 (パスワード再発行など)	<ul style="list-style-type: none"> ● 学部事務室 ● 大学院事務室・専門職大学院事務室 	【個人・ゼミの利用】 <ul style="list-style-type: none"> ● メディア支援事務室 駿河台 (12号館 7階) 和泉 (メディア棟1階) 生田 (中央校舎5階) ● 中野キャンパス事務室 (低層棟3階) 	【サークルでの利用】 <ul style="list-style-type: none"> ● 学生支援事務室 駿河台 (リバティタワー3階) 和泉 (第一校舎1階) 生田 (中央校舎1階) ● 中野教育研究支援事務室 (低層棟3階)

★パスワードに関する注意！

- 初期パスワードは必ず変更してください。
- 学外のおサービスで使用しているパスワードを使いまわさないようにしましょう。
- 他人に予測されにくいものを設定し、なるべく長く複雑なものにしましょう。
- パスワードは、家族や友人にも絶対に教えないようにしましょう。

パスワードの変更はここから！ 共通認証システムアカウントのパスワードを変更すると、Meiji Mailアカウントと基盤サービス利用アカウントも変更になります。

(<https://sso.meiji.ac.jp/rp/dfw/idm/webmtn/LoginServlet>)



情報サービスについてわからないことがあったら…

各キャンパス サポートデスクへご質問・ご相談ください

<https://www.meiji.ac.jp/mind/support/office.html>

駿河台サポートデスク	12号館7階	03-3296-4286	開室時間（授業日） 平日 8:30～19:30 土曜 8:30～14:00 ※ 日・祝日・大学休日は閉室 ※ 夏季・春季休業、臨時休業日などの開室時間は、ホームページでご確認ください
和泉サポートデスク	メディア棟1階 (メディアサービスカウンター内)	03-5300-1190	
生田サポートデスク	中央校舎5階	044-934-7711	
中野サポートデスク	低層棟4階	03-5343-8072	



例えば、以下のような質問はサポートデスクまで

パソコン利用支援	<ul style="list-style-type: none"> アプリケーションソフト（Word・Excel・PowerPoint等）の使い方 Oh-o! Meijiシステム/Meiji Mailなど各種情報サービスの使い方 パソコン購入/ウィルス対策などのアドバイス
ネットワーク接続支援 (MIND)	<ul style="list-style-type: none"> 自分のノートパソコン/スマートフォンを無線LANに接続する方法 情報コンセント（有線LAN）に接続する方法 学外からMINDに接続する方法
証明書自動発行機 利用時の障害対応	<ul style="list-style-type: none"> お金を入れたのに発行されない 証明書が自動的に機械の中に取り込まれてしまった 画面が固まっていて操作できない/エラー画面が表示された

パソコンの設置場所

※ 各キャンパスのメディア自習室などには、情報アシスタントが常駐していますので、ご質問ください。

駿河台	12号館8階（メディア自習室）、12号館7階（メディアライブラリー）、 図書館1階・地下1階（貸出ノートPCロッカー）、就職キャリア支援事務局
和泉	メディア棟2階（メディア自習室、CALL自習室）、 図書館1階（貸出ノートPCロッカー）
生田	中央校舎5階（教育用情報処理室、研究用情報処理室、メディアライブラリー （貸出ノートPC））、 学生会館、第一校舎2号館、第二校舎A館、国際交流ラウンジ、 図書館2階（貸出ノートPCロッカー）、各学部学習支援室
中野	高層棟1階（ラーニング・ラウンジ）、2階（メディア自習室）

オープン・プリンターとは？

ネットワーク（MIND）に接続されたパソコンからの出力に対応した印刷サービス（有料）です。

（株）明大サポートヘルプデスク（明大マート内）では、「オープン・プリンター」の利用支援/トラブル発生時の対応をしています。

※ ソフトダウンロード・お問合せ
<https://www.meidai-support.com/op/dwmlid/>
 ※ 教育研究目的の印刷は、各キャンパスのメディア自習室などで無料でできます。（ただし上限枚数あり）

情報関係科目・講習会に関するお問合せ

駿河台	メディア支援事務局	12号館7階	03-3296-4438
和泉	和泉メディア支援事務局	メディア棟1階	03-5300-1426
生田	生田メディア支援事務局	中央校舎5階	044-934-7710
中野	中野キャンパス事務局	低層棟3階	03-5343-8060

学内で無線LAN（Wi-Fi）を利用するには？

無線LANの利用できる場所・接続方法については、ホームページでご確認ください。



<https://www.meiji.ac.jp/mind/wireless/>



明治大学 情報基盤本部

2021年4月発行

事務局：情報メディア部 システム企画事務室
 電話：03-3296-4029

協力部署・機関

教育の情報化推進本部、図書館、
 各キャンパスメディア支援事務局、中野キャンパス事務局、
 株式会社明大サポート