

# 2024年度 在学生ガイダンス (3年生)

## 理工学部事務室



# □ お知らせ

## ①WEB履修登録期間

**4/16(火) 13:00 ~ 4/18(木) AM9:30**

## ②個人別時間割表 (PDF) の公開

**4/23(火) 10:00**

※クラスウェブの時間割上部アイコンからダウンロード



個人別時間割表

## ③履修エラー修正

- ・個人別時間割表(PDF)にエラーがある場合、  
至急、Oh-o! Meijiのお知らせに従って修正すること！



## □ 2023年度秋学期成績公開

- ・成績通知表をOh-o!Meijiの注目コンテンツからDLして必ず確認すること！



## □ 成績問い合わせ

- **4月10日(水)～4月23日(火)の期間に**  
**専任教員：直接教員へ問い合わせる**  
**(履修の手引きで研究室を確認、授業で直接話す)**
- 兼任教員：理工学部事務室窓口で申請書を書く**



## □ 履修登録

全学年履修の手引き4～18ページを必ず確認すること！  
理工学部WebページとOh-o! Meijiお知らせも確認する

【WEB履修登録期間】

4/16(火) 13:00 ~ 4/18(木) 9:30

- ※ 4/23(火)公開の個人別時間割表（PDF）をDLして、登録内容に間違いがないか確認すること！
- ※ **エラー表示がある場合は、Oh-o! Meijiお知らせの案内に従って速やかにエラー修正を行うこと！**



## □ 再履修をする科目の履修登録について

### ・再履修クラスがある科目

→ 再履修クラスを優先的に選ぶこと！

### ・再履修クラスがない科目

→ 自分の学科クラス、混合クラス

※再履修ガイドラインを熟読すること！



## □ 授業重複による授業時間変更について

- ・新学年の必修・選択必修科目が下の学年の必修・選択必修科目と重複してしまった場合

→他クラス受講が可能な場合がある！

※登録方法の詳細は理工学部HPに掲示します！

・授業時間変更の申請はOh-o! Meijiのアンケートで行えます。  
アンケートを回答せずに他クラスで履修した場合、成績が認められませんので注意してください。



□ **ベーシッククラス** ※数学科は除く  
(基礎線形代数 1・基礎微分積分 1)

• **新入生優先**

履修希望者は・・・

Oh-o!Meijiアンケートに回答すること！

【アンケート回答期間】

4/4(火) 9:30 ~ 4/8(月) 16:30





## □ 3年秋学期ゼミナールの履修登録

以下の科目は、配属先が決定していなくても

曜日選択欄で「集」→「ゼミナール/担当者未定」で

**WEB履修登録が必要**（「履修の手引き」13ページを参照）

- ①電生：ゼミナール1
- ②機情：ゼミナール1
- ③情報：ゼミナール2
- ④数学：ゼミナールB



## □ 総合文化科目（3、4年次配当科目）

心理学A、心理学Bは1時限あたりの最大履修者数が  
200名となる。

履修登録は**先着順**となるため、希望者は早めにWEB履修登録システムから履修登録をすること。



## □ その他の科目

### 【卒業要件科目・履修制限**対象外**科目】

・プロジェクト実習、国際実習 :

2~4年生対象 ※oh-o!meijiにて案内配信



## □ (複合領域専門科目) 共通総合講座 A・B

履修希望者は「全学共通総合講座シラバス」を参照してください。

数理・データサイエンス・A I に関する知識及び技術について体系的な教育を行うプログラムを実施しています。

全学部学生対象の**リテラシーレベルプログラム**（1年生から受講可能）と、  
工学部生対象の**応用基礎レベルプログラム**（主に2年生以上対象の科目で構成）があります。

**リテラシーレベルプログラム**：<https://www.meiji.ac.jp/mdash/>

**応用基礎レベルプログラム**：<https://www.meiji.ac.jp/sst/sstmdashAL.html>



## □ 理工学部 数理・データサイエンス・AI教育プログラム ム（応用基礎レベル） / SST-MDASH

- ◆ 2023年度開始の学科横断プログラム
- ◆ 数理・DS・AIの基礎力・応用力を育成
- ◆ 2022年度以降入学者対象
- ◆ 文部科学省認定制度に準拠
- ◆ 修了認定有

### SST-MDASHガイダンス（対面・オンライン併用）

日時：2024年4月8日（月）

14:00～14:30

場所 / ZoomID

**304**教室 / ZoomID: 937 2023 3681

パスコード: 990307

明治大学理工学部  
数理・データサイエンス・AI  
教育プログラム  
〈応用基礎レベル〉

→ 数理・DS・AIの基礎力・応用力を育成

→ 文部科学省認定制度に準拠

→ 修了認定有

多様な専門分野における  
数理・DS・AIの活用方法を学ぶ

高度・複雑化する現代においては、ビッグデータとして大量の情報を取り扱い、人工知能(AI)を駆使しながら、データの収集、解析、整理、流通、活用を行うことのできる、データサイエンス(DS)の高度な専門人材が求められています。

本プログラム「SST-MDASH【エムダッシュ】」は、理工学部の各学科の専門分野と結び、データ分析において多岐的な経験と能力を持つ人材を育成するものです。

©2023 Meiji University. All Rights Reserved. Meiji University is a member of the Association of Universities and Colleges in Japan (AUCJ).



## □ 避難マニュアル・フロー

・履修の手引きP.41~44

### 大規模地震発生時の避難マニュアル (生田キャンパス) 【学生用】

#### 大地震発生時の初動マニュアル

##### 地震発生時の行動

- (1) 身の安全の確保！(落下物に注意)  
机の下などへ！書棚・ロッカー等の備品から離れる。

##### 地震直後の行動

- 余震に注意  
天井リプロジェクターやガラスからは離れる。
- 火の元確認、初期消火！  
ガスの元栓、コンセント、実験器具を確認する。  
出火した時は、落ち着いて消火活動と守衛所へ通報する。
- 避難口の確保、避難場所の確認  
出入口等を開け、逃げ道を確保する。  
あわてて外部に出るとかえって危険な場合がある。
- 館内放送に注意、その指示に従う。  
原則として中央校舎・第二校舎A館・D館は屋内に待機する。  
それ以外の建物は屋外へ避難する。
- 教室、実験室の安全を確認  
声をかける。傷病人がいないか確認する。  
作動中の実験装置等を停止する。

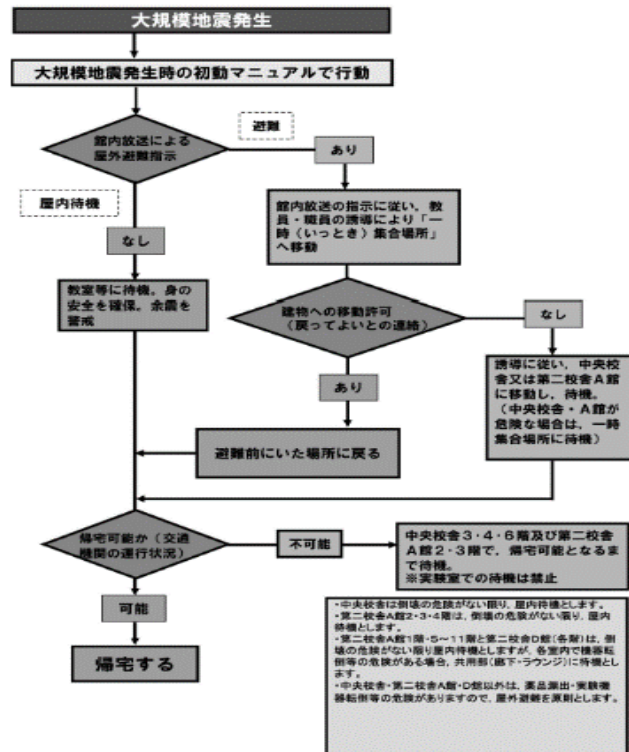
##### 地震後の行動

- 館内放送の指示に従う。
- 教室、実験室の安全を再確認  
火の元と備品等のチェック。薬品のある部屋は扉を開ける。  
傷病人がいないか再度確認し、いた場合は、守衛所へ連絡する。

以下、大規模地震発生時の避難フローへ

緊急連絡先：正門守衛所 (044-934-7983)  
理工学部事務室 (044-934-7560)  
農学部事務室 (044-934-7570)

### 大規模地震発生時の避難フロー



## □ 怪しい勧誘に注意

大学生に対し、投資活動の勧誘（マルチ商法）が横行しています。

### 典型的な事例

1. 「儲かる話があるよ。」  
クラスやサークルの友人、他大学の友人（高校以前の同級生やバイト仲間）などから声をかけられる。為替取引への投資で簡単に儲けられるという。
2. 投資の成功者を名乗る人物が登場  
友人に勧められ、自称カリスマ投資家に来てカフェ等で話を聞く。
3. 50万円余のUSBメモリの購入を勧められる  
長時間に渡り勧誘。絶対に儲かる、すぐに始めたほうがよいなどと言って、投資を指南するデータの入った資料の購入を強く勧められる。
4. 購入資金は学生ローン・サラ金で  
買う金がないと言うと、借りればいいと学生ローンに連れていかれ、50万円借金をして購入する。
5. 儲からない  
実際に投資を試みるが儲からない。借金が返せない。
6. 他人を紹介するよう促される  
友人を紹介し、購入に至れば、1件につき5～10万円のキックバックがあるとされ、勧誘方法を指南される。

### 注意してください

- 世の中に簡単に儲かる話などありません。
- 勧誘、金融機関への同行など、長時間に渡りびったり付いてこられます。年長者に相談する機会を与えず、根負けさせるためと考えられます。
- 学生ローンやサラ金の金利は高く、最終的な返済金額は100万円を超えるようなことになりかねません。
- 友人を勧誘すれば、人間関係にひびが入ったり、友人たちから警戒される存在になります。
- 勧誘する側にはまるとそちらに時間とエネルギーを取られ、学業が疎かになります。

学内でこのような勧誘を受けた場合は、所属学部事務室・学生支援事務室・学生相談室に報告してください。

学生支援事務室

- **勧誘を受けたら  
以下の事務室に  
相談すること！**
- **学生支援事務室**
- **学生相談室**



## □ 学生相談室

**学生相談室**は、学生が抱えるさまざまな問題に対応するために、みなさんの訴えに耳を傾け、みなさんと一緒に最良の解決をめざす機関です。

- 生田キャンパス中央校舎2階にあり、無料で学生の様々な困りごとを相談できます。
- 臨床心理士、弁護士、精神科医、大学の教員、そして専門のトレーニングを受けた初期面談をするインターカーの職員が対応します。
- 相談を通じて知り得た相談者の個人情報をも、相談室の外部に漏らすことはありません。
- 憩いの場や交流の場の提供・心身の健康増進などを目的とした各種行事を開催しています。





- わからないことがあれば・・・

## 理工学部事務室窓口まで

### 【開室時間】

中央校舎 1階

月曜日～金曜日 → 8 : 30 - 16 : 30

土曜日 → 8 : 30 - 12 : 00

