

各種寄付金

【学部・大学院等を支援】

- ① 政治経済学部教育・研究支援資金
- ② 理工学部教育研究振興資金
- ③ 向殿政男資金
- ④ 農学部学術教育振興資金
- ⑤ 経営学部教育研究奨励資金
- ⑥ 情報コミュニケーション学部教育・研究振興資金
- ⑦ 大学院文学研究科歴史学教育研究振興資金
- ⑧ 法務研究科振興資金（法科大学院）

【学生を支援】

- ⑨ 明治大学奨学基金
- ⑩ 災害・家計急変奨学資金
- ⑪ 障がい学生支援推進資金
- ⑫ 学生・教育活動緊急支援資金

【各種活動を支援】

- ⑬ 平和教育登戸研究所資料館振興資金
- ⑭ 国家試験指導センター教育振興資金
- ⑮ 経理研究所奨学基金
- ⑯ 図書館振興資金
- ⑰ ミュージアム「文化発信」資金
- ⑱ 校友会教育・研究振興資金



https://www.meiji.ac.jp/bokin/kakusyukifukin_donation.html



未来サポーター募金・各種募金のお申込み方法のご案内

① 金融機関窓口から

専用の払込用紙をご利用ください。この用紙で、みずほ・三井住友・三菱UFJ銀行、ゆうちょ銀行（郵便局）の窓口をご利用の場合、振込手数料（※）はかかりません。※ゆうちょ銀行（郵便局）の「現金加算料金」は除きます。

② インターネットから

クレジットカード決済、インターネットバンキング決済、コンビニ決済の利用が可能です。

<https://www.meiji.ac.jp/bokin/>



③ 口座振替

ご指定の口座から自動引き落としによる継続的な寄付ができます。寄付のタイミングは毎月のほか、偶数月や誕生日等、自由に設定できます。「口座振替による寄付申込書」を大学支援事務室（電話 03-3296-4057）までご請求ください。

税制上の優遇措置

本学への寄付金は、税制上の優遇措置を受けられます。

▼個人の場合

1 所得税控除

税額控除または所得控除のいずれかの制度を選択し、優遇措置を受けることができます。

A. 税額控除

寄付金額^{*1}から2,000円を差し引いた額の40%に相当する額が、当該年の所得税額から控除されます。
 $(\text{寄付金額}^{\ast 1} - 2,000\text{円}) \times 40\% = \text{所得税控除額}^{\ast 2}$

B. 所得控除

寄付金額^{*1}から2,000円を差し引いた額が、当該年の所得から控除されます。所得金額に対して寄付金額が大きい場合には減税効果が大きくなります。

^{*1} その年の総所得金額等の40%が上限 ^{*2} その年の所得税額の25%が上限

2 住民税控除

次の都道府県・市区町村にお住まいの個人の方は、住民税控除も合わせて受けることができます。

○東京都、神奈川県：寄付控除率 4%（ただし、政令指定都市にお住まいの方は2%）

○杉並区、中野区、調布市（東京都）、川崎市（神奈川県）：寄付控除率 10%

$(\text{寄付金額}^{\ast 3} - 2,000\text{円}) \times \text{住民税控除率} = \text{住民税控除額}$ ^{*3} その年の総所得金額等の30%が上限

※市区町村によっては、「都道府県の指定を以って、市区町村の指定とする」と定めている自治体もあります。

詳細については、お住まいの自治体の市区町村民税担当部署へお問い合わせください。

<例> M（住所：東京都杉並区）さんが10万円ご寄付され、確定申告をした場合…

1. 所得税控除額 ※税額控除制度を利用

$(100,000\text{円} - 2,000\text{円}) \times 40\% = 39,200\text{円}$ （還付）

2. 住民税控除額 ※東京都杉並区在住の場合

$(100,000\text{円} - 2,000\text{円}) \times 10\% = 9,800\text{円}$ （翌年度軽減）

確定申告により減税効果が**合計49,000円**

税制上の優遇措置を受けることで最大で約**50%**の寄付控除を受けることができます。

▼法人の場合

1 「受配者指定寄付金」…………… 寄付金額全額を損金算入できます。

2 「特定公益増進法人に対する寄付金」… 一般の寄付金の損金算入限度額と別枠で損金算入できます。

寄付者顕彰制度

寄付の総累計額を基準として適用となる顕彰制度です。皆さまからの寄付金は、教育研究の発展のため、有効に活用させていただきます。

◆ 名誉称号のご案内

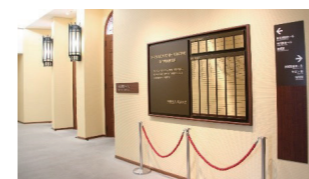
累計寄付金額に応じて、名誉称号が授与されます。

寄付の累計額	名誉称号の種類	寄付の累計額	名誉称号の種類
5億円以上	荣誉紫紺賛助員（えいよしこん）	1000万円以上	紫紺賛助員（しこん）
1億円以上	特別紫紺賛助員（とくべつしこん）	500万円以上	暁鐘賛助員（あけのかね）
5000万円以上	光輝紫紺賛助員（こうきしこん）	100万円以上	白雲賛助員（しらくも）
3000万円以上	精華紫紺賛助員（せいかしこん）		

◆ 各種礼遇のご案内

- ① 学内諸行事へのご招待（ご招待する行事は、称号により異なります）
- ② 学内施設の利用（称号により異なります）
- ③ 学内刊行物の贈呈（「明治大学広報」）
- ④ 寄付者総合銘板^{*}への芳名掲載（紫紺賛助員以上）

^{*}駿河台・リハビリタワー 23 階



明治大学 大学支援事務室

〒101-8301 東京都千代田区神田駿河台 1-1 学生会館 3 階
 TEL：03-3296-4057・4059 E-mail：bokin@mics.meiji.ac.jp



明治から世界へ
一人ひとりの希望を育てる



明治大学ご支援のお願い

未来サポーター募金

明治大学が重点的に取り組むテーマの中から、寄付金の使い道をご指定いただける寄付制度です。指定可能な使い道は、「奨学」「国際化」「研究」「スポーツ」「キャンパス整備」の5つです。

募集期間：4月1日～翌年3月31日(毎年度)
募集金額：一口1万円 一口以上何口でも結構です。
また一口1万円未満でもありがたくお受けします。

SUPPORT 01 奨学サポート資金

一人でも多くの学生が安心して学業に取り組めるように

- ◆入学前予約型給費奨学生「おゝ明治奨学金」の原資
学業優秀でも経済的に修学困難な受験生について、入学後の経済的負担を軽減。授業料の年額1/2相当額を給付。



SUPPORT 02 国際化サポート資金

明治から世界へ。世界から明治へ。

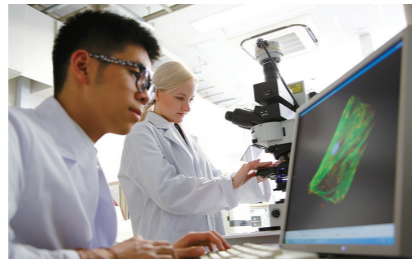
- ◆国際化サポート海外留学奨励金の原資
留学を志しているが、経済面で難しい学生を支援。留学プログラム費用を助成。
- ◆国際化サポート外国人留学生奨励金の原資
各学部在籍する優秀な正規留学生を支援し、奨励金を支給。



SUPPORT 03 研究サポート資金

最先端の研究を「明治」から

- ◆学内大規模研究プロジェクト等への支援
特別推進研究インスティテュート等を支援し、研究成果を教育と社会に還元。
- ◆若手研究者や新領域研究への重点的な支援
若手研究者が将来的に科学研究費助成事業(科研費)等を獲得し、研究分野で活躍できるように支援。



本棚募金 あなたの本棚が学生の未来を支援します！

本棚で眠る本、積みあがったCDやDVD、もう使わないゲームソフトが学生の支援につながります。

お申込み方法

- ①書籍をダンボール・紙袋に詰めます
- ②お申込み(お申込みはwebからのみとなります)
- ③買取相当額が本学に寄付されます



SUPPORT 04 スポーツサポート資金

トップアスリートの育成を目指して

- ◆体育会各部の強化につながる支援
最新のトレーニング機器、スポーツ科学に基づいたフィジカル分析・動作解析・戦略を立てるためのIT機器、トレーナーの派遣、練習施設利用料、用具購入、宿泊・大会遠征費用など。

◆体育会一覧表

コード	部名	12	硬式野球部	24	スケート部	36	ボクシング部
01	合気道部	13	ゴルフ部	25	相撲部	37	ボードセーリング部
02	アーチェリー部	14	サッカー部	26	ソフトテニス部	38	ホッケー部
03	アメリカンフットボール部	15	山岳部	27	体操部	39	ヨット部
04	ウエイトリフティング部	16	自転車部	28	卓球部	40	ラグビー部
05	空手部	17	自動車部	29	端艇部	41	レスリング部
06	弓道部	18	射撃部	30	馬術部	42	ローバースカウト部
07	競走部	19	柔道部	31	バスケットボール部	43	ワンダーフォーゲル部
08	剣道部	20	準硬式野球部	32	バドミントン部	44	明大スポーツ新聞部
09	拳法部	21	少林寺拳法部	33	バレーボール部	45	応援団
10	航空部	22	水泳部	34	ハンドボール部	46	体育会全般※
11	硬式庭球部	23	スキー部	35	フェンシング部	47	ラクロス部

※体育会全体の振興のために活用させていただきます。



SUPPORT 05 キャンパス整備サポート資金

学びの場のさらなる充実のため

- ◆大学施設の拡充・整備につながる支援
長期ビジョン(世界へ国際人の育成と交流のための拠点ー世界で活躍する強く輝く「個」を育てる教育研究の実現)を推進していくために、快適で安全な教育・研究活動環境の整備に活用。



教育振興協力資金

教育・研究の充実と教育環境の整備に活用させていただきます。

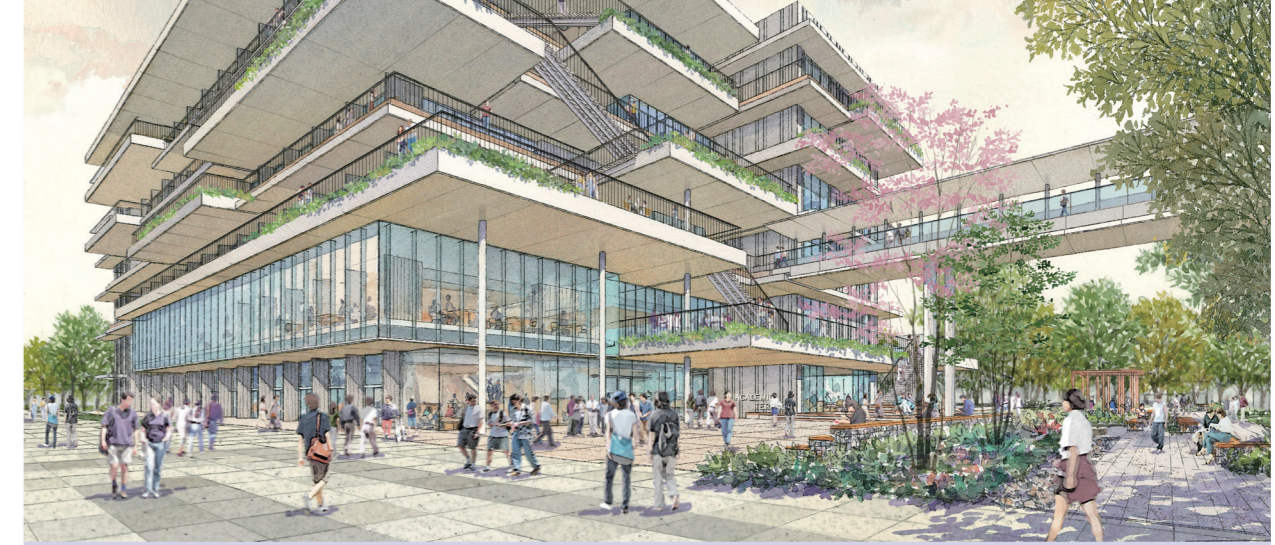


募集期間：4月1日～翌年3月31日(毎年度)
募集金額：一口10万円(可能な限り2口以上でのお申込みをお願いします。)



生田新校舎募金

明治の先端研究の拠点
生田キャンパスが生まれ変わります



1950(昭和25)年に開設され、多彩な人材を社会に輩出してきた生田キャンパス。このたび、同キャンパス開設75周年となる2025年の完成を目指して、学びの拠点となる「第二中央校舎(仮称)」の建設がはじまりました。自然豊かな特徴を生かしながらキャンパスを整備します。皆さまからの、ご支援・ご協力をお願いいたします。

生田第二中央校舎(仮称)
建設整備事業募金
(略称:生田新校舎募金)

目的：生田キャンパス第二中央校舎(仮称)建設およびその付帯工事、その他の整備事業
募集期間：2022年9月～2025年3月
受付金額：●個人：一口1万円 ●法人・団体：一口の金額は特に定めておりません。
※一口以上何口でも結構です。一口1万円未満のご寄付でもありがたくお受けいたします。



生田新校舎募金顕彰制度

- ◆「学校法人明治大学寄付者顕彰制度」の対象となります。
- ◆「累計～万円以上」は、生田新校舎募金のみでの累計でカウントされます。

顕彰内容	個人	法人・団体
明大広報増刊号への芳名掲載	1万円以上	1万円以上
生田新校舎募金オリジナル記念品	累計50万円以上	-
寄付者銘板への刻銘 ・法人、団体の場合は、法人名・団体名のみとさせていただきます。	累計10万円以上	累計20万円以上
ヒマラヤスギ寄付芳名プレート(先着200名様) ・1度に30万円以上のご寄付で一人様1枚まで、寄付名義の方を掲載させていただきます。	1度に30万円以上	-
教室顕彰プレート ・教室の出入り口の横に、寄付者芳名を掲載した教室顕彰プレートを設置します。 ・教室顕彰プレートは、該当される寄付者の芳名を連名でまとめて掲載いたします。 ・法人、団体の場合は、法人名・団体名のみとさせていただきます。		
▶小教室(4室)	累計100万円以上	累計500万円以上
▶中教室(7室)	累計500万円以上	累計1,000万円以上
▶大教室(5室)	累計1,000万円以上	累計2,000万円以上