



2011年度 事業報告書

(2011年4月1日～2012年3月31日)

2012年5月
学校法人 明治大学

目 次

I 法人の概要

1	建学の精神	1
2	設置学校	1
3	沿革	2
4	大学組織図（教育・研究組織）	4
5	法人・事務組織図	5
6	設置学校の入学定員・収容定員・学生数等	6
7	役員等	9
8	教職員数	9
9	関係する会社	10

II 事業の概要

1	明治大学創立130周年記念事業	11
2	重点施策	12
3	東日本大震災への対応・復興支援	15
4	学部・大学院の整備等	16
5	教育研究環境の整備	16
6	教育・研究活動	19
7	認証評価制度への対応等	23
8	国際化の推進	24
9	社会連携	26
10	入学試験関連	29
11	卒業・修了の状況	30
12	学生支援	30
13	顕彰	31
14	附属高等学校・中学校	32
	参考資料	33

III 財務の概要

1	決算の概要	41
2	経年比較	47
3	主な財務比率比較	49
4	その他	50

I 法人の概要

1 建学の精神

本学は、封建的な社会から近代社会へと変容する時代に、個人の権利を確立し、自由な社会を実現するために、フランス法学を教授する明治法律学校として、1881年（明治14年）に創立されました。学部の増設に伴って総合大学となった現在でも、創立時からの伝統によって確立された建学の精神「権利自由，独立自治」に基づき、自由と自治の精神を養うことを明治大学の理念としています。

「権利自由，独立自治」は、個人の権利や自由を認め、学問の独立を基礎として自律の精神を養うという理念を広く普及させることを意味しています。

「個」の確立を通じて近代化を図るべきであるとの視点の下、近代市民の育成を目指し、創立以来有為な人材を数多く輩出してきました。

「個」の確立を基礎とした教育方針は、「個を強くする大学」という理念へと継承されています。

2 設置学校（2012年3月31日現在）

(1) 明治大学

法学部 法律学科・法律学科（二部）

商学部 商学科・商学科（二部）

政治経済学部 政治学科・政治学科（二部）・経済学科・経済学科（二部）・地域行政学科

文学部 文学科・文学科（二部）・史学地理学科・史学地理学科（二部）・心理社会学科

理工学部 電気電子生命学科・電気電子工学科・電子通信工学科・機械工学科・機械情報工学科・建築学科・応用化学科・情報科学科・数学科・物理学科

農学部 農学科・食料環境政策学科・農芸化学科・生命科学科

経営学部 経営学科・会計学科・公共経営学科

情報コミュニケーション学部 情報コミュニケーション学科

国際日本学部 国際日本学科

大学院 法学研究科，商学研究科，政治経済学研究科，文学研究科，理工学研究科，農学研究科，経営学研究科，情報コミュニケーション研究科，教養デザイン研究科，先端数理科学研究科

法科大学院 法務研究科

専門職大学院 ガバナンス研究科，グローバル・ビジネス研究科，会計専門職研究科

(2) 明治大学附属明治高等学校（全日制課程）普通科

(3) 明治大学附属明治中学校

※ 法学部・商学部・政治経済学部・文学部の二部は2004年4月から学生募集を停止。

3 沿革

[明治]

- 1881年 1月 明治法律学校開校（有楽町3丁目1番地数寄屋橋内旧島原藩邸内）
1888年 7月 校長・教頭の制を置く。初代校長に岸本辰雄，教頭に宮城浩蔵が就任
8月 特別認可学校規則により法律学部・政治学部の2学部が認可される。
1903年 8月 明治法律学校を「明治大学」と改称（専門学校令）
1904年 5月 学則改正により法学部・政学部・文学部・商学部設置，各学部に本科・専門部設置
1905年 7月 大学組織を財団法人に改める。
1912年 1月 附属明治中学校設立認可（4月開校）

[大正]

- 1920年 4月 大学令による明治大学設立認可
1921年 4月 専門部二部法科を設置
1923年 4月 専門部二部経済科を設置
1925年 7月 政治経済学部認可

[昭和]

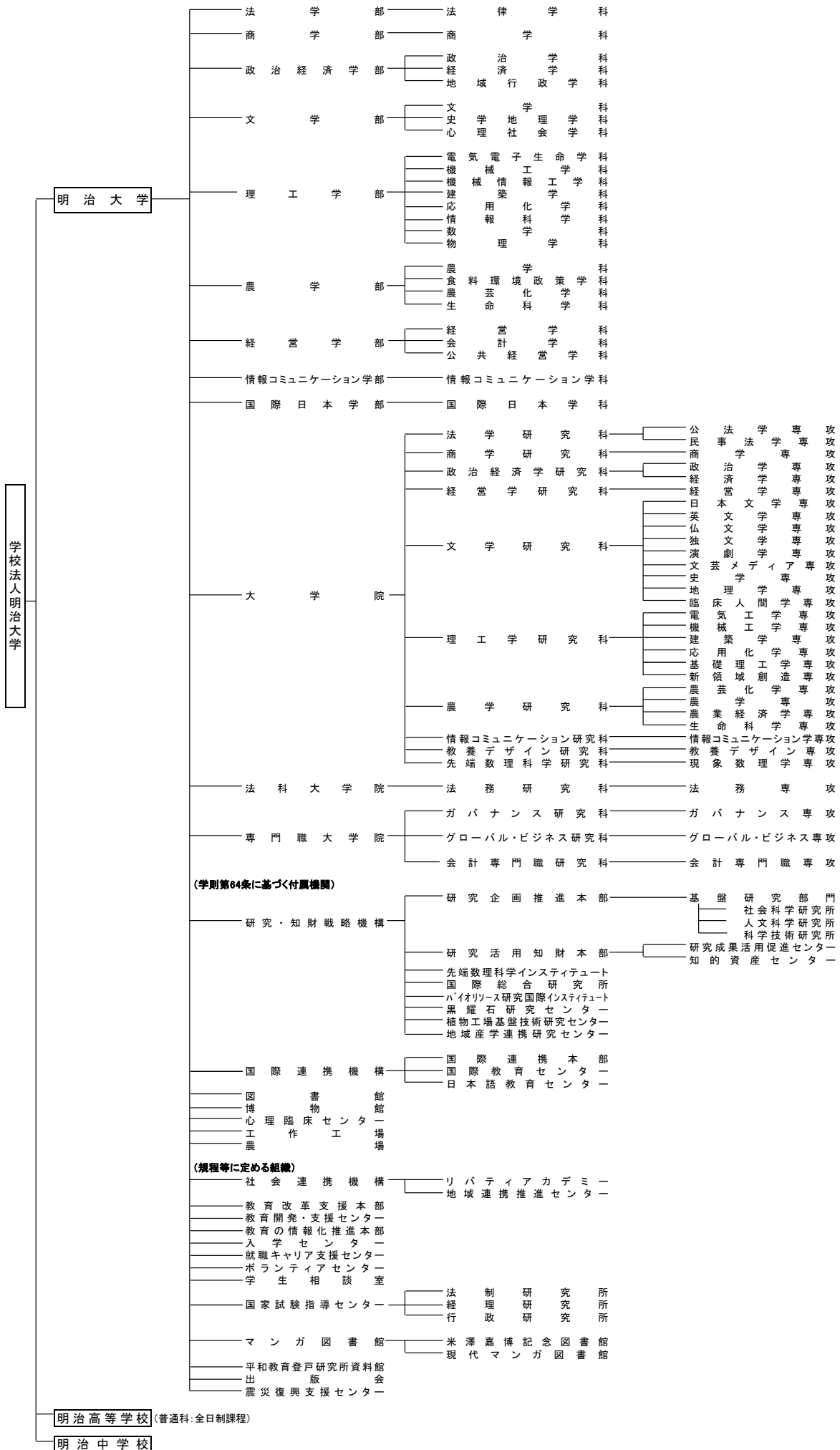
- 1928年 4月 女子法科設置認可（翌年女子部として開校）
1929年 4月 専門部二部商科を設置
1932年 4月 専門部文科を設置
1939年 9月 専門部興亜科を設置，経営・貿易・農政・厚生 の4科を置く。
1941年 3月 附属明治第二中学校設立認可
1944年 3月 女子部を改め，明治女子専門学校設置
4月 東京明治工業専門学校設置
1946年 6月 明治農業専門学校設置
1947年 4月 新学制による明治中学校設置
1948年 3月 新学制による明治高等学校設置認可
1949年 2月 新制明治大学設置認可，法学部・商学部・政治経済学部・文学部・工学部・農学部を置く。
3月 法学部・商学部・政治経済学部・文学部に二部を置く。
1950年 3月 工学部に二部を置く。
4月 短期大学設置
1952年 4月 大学院設置（修士課程法学研究科・商学研究科・政治経済学研究科・文学研究科・工学研究科）
1953年 4月 経営学部設置
1954年 3月 大学院博士課程設置認可
1959年 4月 大学院農学研究科・経営学研究科増設認可

[平成]

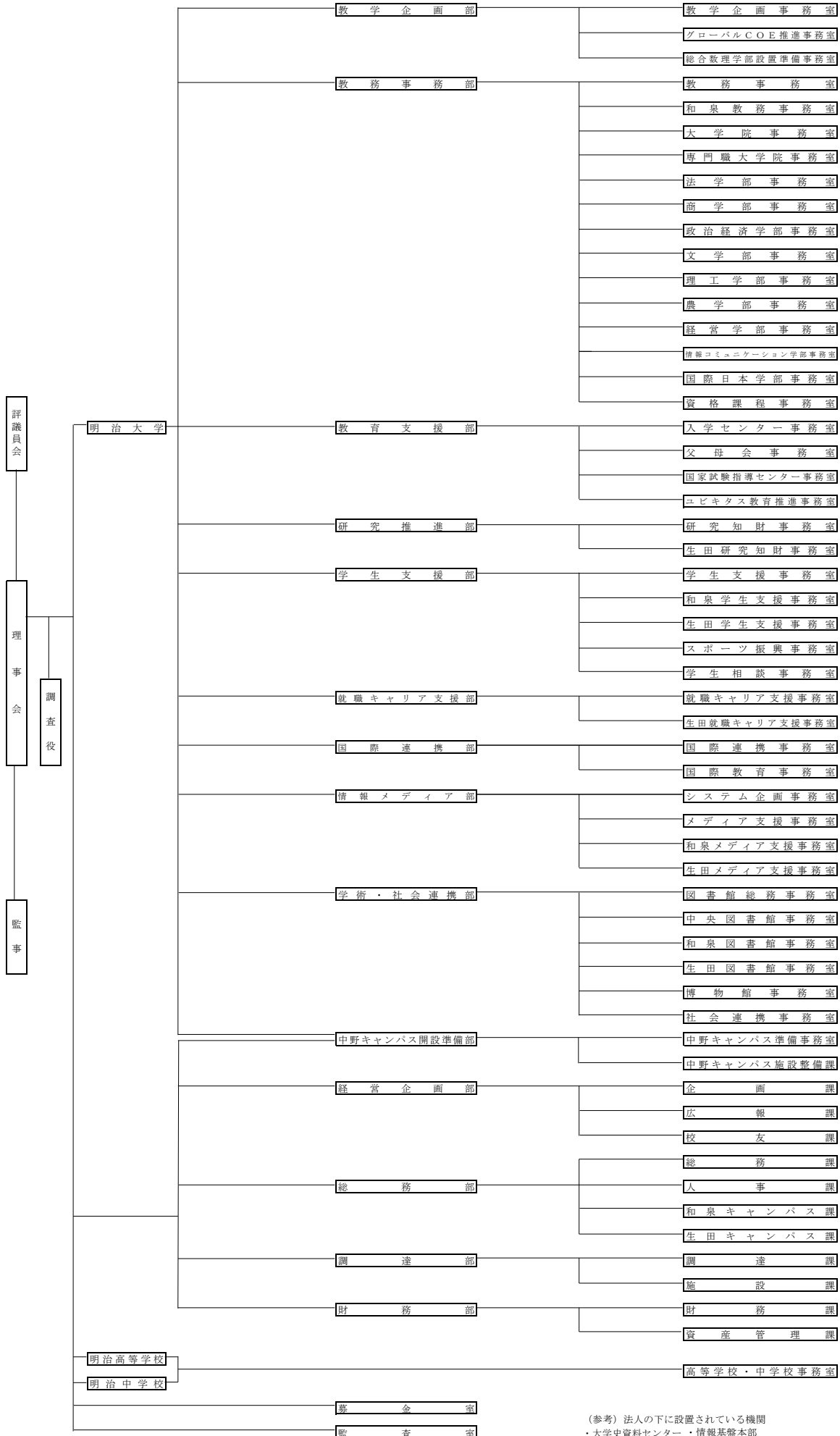
- 1989年 4月 理工学部設置（工学部学生募集停止）
1993年 4月 大学院理工学研究科増設（工学研究科学生募集停止）
1999年 4月 リバティ・アカデミー設立（2007年に「リバティアカデミー」に名称変更）

- 2000年 4月 農学部生命科学科設置，司書教諭課程・司書課程開設
- 2001年 4月 商学部1学科制に移行（産業経営学科学生募集停止）
- 2002年 4月 政治経済学部地域行政学科，文学部心理社会学科，経営学部会計学科・公共経営学科設置
- 2004年 4月 情報コミュニケーション学部設置，法科大学院法務研究科（専門職学位課程），大学院ガバナンス研究科（修士課程）・グローバル・ビジネス研究科（専門職学位課程）設置
法学部・商学部・政治経済学部・文学部の二部及び短期大学学生募集停止
- 2005年 4月 大学院文学研究科臨床人間学専攻，大学院会計専門職研究科（専門職学位課程）設置
- 2005年 5月 研究・知財戦略機構設置
- 2006年 4月 理工学部工業化学科を応用化学科に名称変更，大学院理工学研究科工業化学専攻を応用化学専攻に名称変更
- 2007年 4月 理工学部電気電子工学科と電子通信工学科を再編し，電気電子生命学科開設，大学院ガバナンス研究科ガバナンス専攻（修士課程）の学生募集を停止し，新たに専門職大学院（専門職学位課程）として開設
情報基盤本部設置
- 11月 明治大学短期大学の廃止
- 2008年 4月 国際日本学部設置，農学部農業経済学科を農学部食料環境政策学科へ名称変更。
大学院情報コミュニケーション研究科情報コミュニケーション学専攻・教養デザイン研究科教養デザイン専攻設置
大学院理工学研究科新領域創造専攻設置
明治高等学校・中学校調布移転，男女共学校となる。
- 2009年 10月 国際連携機構設置
- 2010年 10月 社会連携機構設置
- 2011年 3月 商学部産業経営学科（一部・二部）廃止
- 2011年 4月 大学院文学研究科文芸メディア専攻・先端数理科学研究科現象数理学専攻設置

4 大学組織図（教育・研究組織）（2012年3月31日現在）



5 法人・事務組織図 (2012年3月31日現在)



(参考) 法人の下に設置されている機関
 ・大学史資料センター・情報基盤本部
 ・広報戦略本部

6 設置学校の入学定員・収容定員・学生数等（2011年5月1日現在）

(1) 学部

学部	学科	入学定員	収容定員	学生数
法学部	法律学科	900	3,600	3,827
	計	900	3,600	3,827
商学部	商学科	1,020	4,080	4,482
	計	1,020	4,080	4,482
政治経済学部	政治学科	260	1,040	1,138
	経済学科	620	2,600	3,077
	地域行政学科	150	600	710
	計	1,030	4,240	4,925
文学部	文学科	415	1,630	1,985
	史学地理学科	260	995	1,270
	心理社会学科	100	325	425
	計	775	2,950	3,680
理工学部	電気電子生命学科	220	880	947
	電気電子工学科	—	—	12
	電子通信工学科	—	—	8
	機械工学科	120	480	533
	機械情報工学科	120	480	527
	建築学科	140	560	618
	応用化学科	110	440	546
	情報科学科	105	420	486
	数学科	55	220	290
	物理学科	55	220	266
	計	925	3,700	4,233
農学部	農学科	130	520	617
	食料環境政策学科	130	520	615
	農芸化学科	130	520	578
	生命科学科	130	520	608
	計	520	2,080	2,418
経営学部	経営学科	380	1,520	1,821
	会計学科	170	680	749
	公共経営学科	100	400	473
	計	650	2,600	3,043
情報コミュニケーション学部	情報コミュニケーション学科	400	1,600	1,987
	計	400	1,600	1,987
国際日本学部	国際日本学科	300	1,200	1,433
	計	300	1,200	1,433
合計		6,520	26,050	30,028
法学部（二部）	法律学科	—	—	0
	計	—	—	0
商学部（二部）	商学科	—	—	1
	計	—	—	1
政治経済学部（二部）	政治学科	—	—	0
	経済学科	—	—	0
	計	—	—	0
文学部（二部）	文学科	—	—	2
	史学地理学科	—	—	0
	計	—	—	2
合計		—	—	3
総計		6,520	26,050	30,031

(注) 1 収容定員は学年進行形で記載。

2 二部各学部は2004年4月学生募集停止。

3 理工学部電気電子生命学科は2007年4月設置。（電気電子工学科と電子通信工学科を再編）

(2) 大学院

研究科	専攻	博士前期・修士・専門職学位課程			博士後期課程			学生数計
		入学定員	収容定員	学生数	入学定員	収容定員	学生数	
法学研究科	公法学専攻	25	50	34	6	18	21	55
	民法法学専攻	25	50	25	6	18	13	38
	計	50	100	59	12	36	34	93
商学研究科	商学専攻	35	70	87	6	18	31	118
	計	35	70	87	6	18	31	118
政治経済学研究科	政治学専攻	25	50	47	5	15	29	76
	経済学専攻	35	70	49	7	21	7	56
	計	60	120	96	12	36	36	132
経営学研究科	経営学専攻	40	80	109	8	24	30	139
	計	40	80	109	8	24	30	139
文学研究科	日本文学専攻	6	12	35	2	6	24	59
	英文学専攻	6	12	19	2	6	1	20
	仏文学専攻	6	12	10	2	6	9	19
	独文学専攻	6	12	7	2	6	4	11
	演劇学専攻	6	12	9	1	3	3	12
	文芸メディア専攻	6	6	3	—	—	—	3
	史学専攻	25	50	36	6	18	53	89
	地理学専攻	5	10	5	2	6	4	9
	臨床人間学専攻	14	28	25	4	12	8	33
計	80	154	149	21	63	106	255	
理工学研究科	電気工学専攻	75	150	208	6	18	9	217
	機械工学専攻	77	154	221	7	21	6	227
	建築学専攻	56	112	135	5	15	6	141
	応用化学専攻	35	70	111	5	15	12	123
	基礎理工学専攻	61	122	148	10	30	12	160
	新領域創造専攻	50	100	73	5	15	11	84
	計	354	708	896	38	114	56	952
農学研究科	農芸化学専攻	26	52	48	2	6	4	52
	農学専攻	20	40	57	2	6	6	63
	農業経済学専攻	8	16	10	2	6	3	13
	生命科学専攻	26	52	66	2	6	6	72
	計	80	160	181	8	24	19	200
情報コミュニケーション研究科	情報コミュニケーション学専攻	25	50	42	6	12	8	50
	計	25	50	42	6	12	8	50
教養デザイン研究科	教養デザイン専攻	20	40	29	4	8	5	34
	計	20	40	29	4	8	5	34
先端数理科学研究科	現象数理学専攻	15	15	10	5	15	13	23
	計	15	15	10	5	15	13	23
合計		759	1,497	1,658	120	350	338	1,996
法科大学院法務研究科	法務専攻	170	540	465	—	—	—	465
ガバナンス研究科	ガバナンス専攻	50	100	122	—	—	—	122
グローバル・ビジネス研究科	グローバル・ビジネス専攻	80	160	166	—	—	—	166
会計専門職研究科	会計専門職専攻	80	160	159	—	—	—	159
合計		380	960	912	—	—	—	912
総計		1,139	2,457	2,570	120	350	338	2,908

(注) 1 収容定員は学年進行形で記載。

2 理工学研究科新領域創造専攻、情報コミュニケーション研究科、教養デザイン研究科博士後期課程は2010年4月設置。

3 文学研究科文芸メディア専攻修士課程、先端数理科学研究科現象数理学専攻博士前期・博士後期は2011年4月設置。

(3) 附属高等学校・中学校

課程	入学定員	収容定員	生徒数
高等学校	250	750	793
中学校	150	450	512
計	400	1,200	1,305

(4) 学生・生徒数集計表

学部学生数	30,031
大学院学生数	2,908
高等学校・中学校生徒数	1,305
計	34,244

(5) 図書館概要 (2012年3月31日現在)

① 蔵書数 (単位: 図書は冊, 雑誌・電子ジャーナルはタイトル)

		中央図書館	和泉図書館	生田図書館	生田保存庫	博物館	全館
図 書	全所蔵冊数	1,199,013	318,961	424,137	375,644	103,581	2,421,336
	和	775,190	258,700	258,816	174,430	102,619	1,569,755
	洋	423,823	60,261	165,321	201,214	962	851,581
雑 誌	全所蔵冊数	16,242	2,199	7,957	8,171	2,868	37,437
	和	10,050	1,547	4,944	4,865	2,818	24,224
	洋	6,192	652	3,013	3,306	50	13,213
そ の 他 (蔵書数の内数)	学位論文	833	0	476	0	0	1,309
	科研費報告	11	0	0	0	0	11
	点字図書	474	0	0	0	0	474
	電子ジャーナル			58,604			

② 2011年度図書受入数 (単位: 冊)

		中央図書館	和泉図書館	生田図書館	生田保存庫	博物館	全館	
総 受 入 冊 数		22,151	12,593	11,596	28	3,632	50,000	
図 書 受 入 冊 数	和	11,385	9,192	6,918	4	3,031	30,530	
	洋	6,250	3,271	944	24	13	10,502	
	購 入	和	8,863	8,553	6,319	0	123	23,858
		洋	5,297	1,150	886		8	7,341
	寄 贈	和	1,714	502	566	0	2,905	5,687
		洋	825	2,120	57	24	5	3,031
	そ の 他	和	3,559	210	594	4	591	4,958
		洋	1,893	58	3,174	0	0	5,125

(注) その他は、製本雑誌。

③ 2011年度雑誌受入種数 (単位: 種類)

		中央図書館	和泉図書館	生田図書館	生田保存庫	博物館	全館	
総 受 入 種 数		2,679	244	815	0	344	4,082	
雑 誌 受 入 種 数	和	1,822	209	491	0	344	2,866	
	洋	857	35	324	0	0	1,216	
	購 入	和	836	189	364	0	14	1,403
		洋	798	21	313	0	0	1,132
	寄 贈	和	986	20	127	0	330	1,463
		洋	59	14	11	0	0	84

7 役員等（2012年3月31日現在）

(1) 理事及び監事

理事	理事長	長堀 守弘	監事	西崎誠次郎
理事	学長	納谷 廣美	監事	兒玉 圭司
理事	経営企画担当	日高 憲三	監事	熊崎 勝彦
理事	財務担当	橋口 隆二		
理事	学務担当	米山 勝美		
理事	総務担当	清水 秀夫		
理事	教務担当	土屋恵一郎		
理事	施設計画担当	市川 好和		
理事		小林 一光		
理事		村田 嘉一		
理事		中村 義幸		

(2) 顧問及び評議員

顧問	8人
評議員	71人

8 教職員数（2011年5月1日現在）

(1) 大学教員数

所属	資格	専任教授	専任准教授	専任講師	専任助教	専任助手	特任教授等	特別招聘教授	兼任講師	教員合計	T A	R A	計
法学部		60	18	8	0	9	5	1	201	302	8	0	8
商学部		71	25	4	3	8	7	2	211	331	22	1	23
政治経済学部		75	15	10	3	4	9	3	121	240	19	0	19
文学部		75	26	4	2	31	1	1	327	467	32	2	34
理工学部		91	45	16	3	29	9	2	297	492	429	6	435
農学部		40	23	16	1	8	7	0	71	166	162	3	165
経営学部		46	11	7	0	7	7	5	125	208	16	0	16
情報コミュニケーション学部		17	17	4	0	4	3	0	70	115	12	0	12
国際日本学部		20	7	4	0	0	18	4	40	93	0	0	0
その他		0	0	0	0	0	0	0	0	0	130	0	130
ガバナンス研究科		9	0	0	0	0	5	3	39	56	0	1	1
グローバル・ビジネス研究科		12	2	0	0	0	5	4	40	63	0	0	0
会計専門職研究科		8	2	0	0	0	2	4	12	28	0	0	0
法科大学院法務研究科		39	0	0	0	0	15	1	21	76	1	2	3
研究・知財戦略機構		0	0	0	0	0	16	0	0	16	0	19	19
国際連携機構		0	0	0	0	0	6	0	5	11	0	0	0
大学院		0	0	0	0	1	28	0	165	194	2	26	28
合計		563	191	73	12	101	143	30	1,745	2,858	833	60	893

(注) 1 学部と独立研究科の兼籍者は学部に入算。

2 「その他」の兼任講師・T A・R Aは大学院各研究科，教育の情報化推進本部，研究所等所属。

(2) 高等学校・中学校教員数

所属	資格	教諭	兼任講師	計
高等学校		38	29	67
中学校		25	18	43
計		63	47	110

(3) 職員数

所属	資格	参事	副参事 (管理職)	副参事 (一般職)	書記	書記補	計
キャンパス							
駿河台		38	17	43	244	44	386
和泉		1	5	10	44	8	68
生田		2	7	6	54	8	77
調布		0	1	0	4	3	8
計		41	30	59	346	63	539

(注) 嘱託職員を除く。

9 関係する会社(2011年7月1日現在)

(1) 株式会社明大サポート

- ア 所在地 〒101-8301 東京都千代田区神田駿河台1-3-1
明治大学大学会館内
- イ 代表取締役社長 石原 道勝
- ウ 設立年月日 1996年1月22日
- エ 従業員数 362人(他にアルバイト54人)
- オ 主な事業内容 生保・損保代理店業務, 旅行業代理店業務, 人材派遣業務, 受付・案内業務, 図書館業務, リバティアカデミー講座運営業務, コンビニエンスストア管理運営業務, 資格学校・自動車教習所等斡旋業務, 飲料等自動販売機管理業務, 駐車場管理業務, 機器備品調達・印刷請負業務, その他
- カ 資本金額 100,000千円
(うち出資金額74,250千円・出資割合74.25%)

(2) 株式会社エデュース(法人が出資している株式会社)

- ア 所在地 〒101-0062 東京都千代田区神田駿河台3-11-5
中央大学駿河台記念館4階
- イ 代表取締役社長 松本 雄一郎
- ウ 設立年月日 2002年3月11日
- エ 従業員数 51人
- オ 主な事業内容 コンピュータソフトウェアの開発・販売・保守等,
その他
- カ 資本金額 440,000千円
(うち出資金額50,000千円・出資割合11.4%)