

# 2020年度 事業報告書

(2020年4月1日～2021年3月31日)

I 法人の概要

II 事業の概要

III 財務の概要

学校法人明治大学

# 目 次

## I 法人の概要

1	建学の精神	1
2	設置学校	1
3	沿革	2
4	大学組織図（教育・研究組織）	4
5	法人・事務組織図	5
6	設置学校の入学定員・収容定員・学生数等	6
7	役員等	9
8	教職員数	11
9	学校法人，キャンパスの所在地	12
10	関係する会社	12

## II 事業の概要

1	重点施策の推進	13
2	教学改革と教学運営体制の整備	16
3	教育関連活動	17
4	研究関連活動	18
5	社会連携・社会貢献	19
6	国際連携	20
7	学生生活支援	21
8	男女共同参画と平等の実現	22
9	入学試験関連	23
10	卒業・修了の状況	23
11	教育研究環境の整備	23
12	学校法人の管理・運営	23
13	附属明治高等学校・中学校	24

## III 財務の概要

1	学校法人会計について	25
2	決算の概要	27
3	経年比較	32
4	主な財務比率比較	34
5	その他	35
6	経営状況の分析，経営上の成果と課題，今後の方針・対応方策	36

参考資料	37
------	----

# I 法人の概要

## 1 建学の精神

### 権利自由，独立自治

本学は、封建的な社会から近代社会へと変容する時代に、個人の権利を確立し、自由な社会を実現するために、フランス法学を教授する明治法律学校として、1881年（明治14年）に創立されました。学部の増設に伴って総合大学となった現在でも、創立時からの伝統によって確立された建学の精神「権利自由，独立自治」に基づき、自由と自治の精神を養うことを明治大学の理念としています。

「権利自由，独立自治」は、個人の権利や自由を認め、学問の独立を基礎として自律の精神を養うという理念を広く普及させることを意味しています。

「個」の確立を通じて近代化を図るべきであるとの視点の下、近代市民の育成を目指し、創立以来有為な人材を数多く輩出してきました。

「個」の確立を基礎とした教育方針は、現在も「個を強くする大学」という理念へと継承されています。

## 2 設置学校（2021年3月31日現在）

### (1) 明治大学

法学部	法律学科
商学部	商学科
政治経済学部	政治学科／経済学科／地域行政学科
文学部	文学科／史学地理学科／心理社会学科
理工学部	電気電子生命学科／機械工学科／機械情報工学科／建築学科／応用化学科／情報科学科／数学科／物理学科
農学部	農学科／食料環境政策学科／農芸化学科／生命科学科
経営学部	経営学科／会計学科／公共経営学科
情報コミュニケーション学部	情報コミュニケーション学科
国際日本学部	国際日本学科
総合数理学部	現象数理学科／先端メディアサイエンス学科／ネットワークデザイン学科
大学院	法学研究科，商学研究科，政治経済学研究科，経営学研究科，文学研究科，理工学研究科，農学研究科，情報コミュニケーション研究科，教養デザイン研究科，先端数理科学研究科，国際日本学研究科，グローバル・ガバナンス研究科
専門職大学院	ガバナンス研究科，グローバル・ビジネス研究科，会計専門職研究科，法務研究科

### (2) 明治大学付属明治高等学校（全日制課程）普通科

### (3) 明治大学付属明治中学校

### 3 沿革

#### 【明治】

- 1881年 1月 明治法律学校開校（有楽町3丁目1番地数寄屋橋内旧島原藩邸内）  
1888年 7月 校長・教頭の制を置く，初代校長に岸本辰雄，教頭に宮城浩蔵が就任  
8月 特別認可学校規則により法律学部・政治学部の2学部が認可される  
1903年 8月 明治法律学校を「明治大学」と改称（専門学校令）  
1904年 5月 学則改正により法学部・政学部・文学部・商学部設置，各学部に本科・専門部設置  
1905年 7月 大学組織を財団法人に改める  
1912年 1月 附属明治中学校設立認可（4月開校）

#### 【大正】

- 1920年 4月 大学令による明治大学設立認可  
1921年 4月 専門部二部法科を設置  
1923年 4月 専門部二部経済科を設置  
1925年 7月 政治経済学部認可

#### 【昭和】

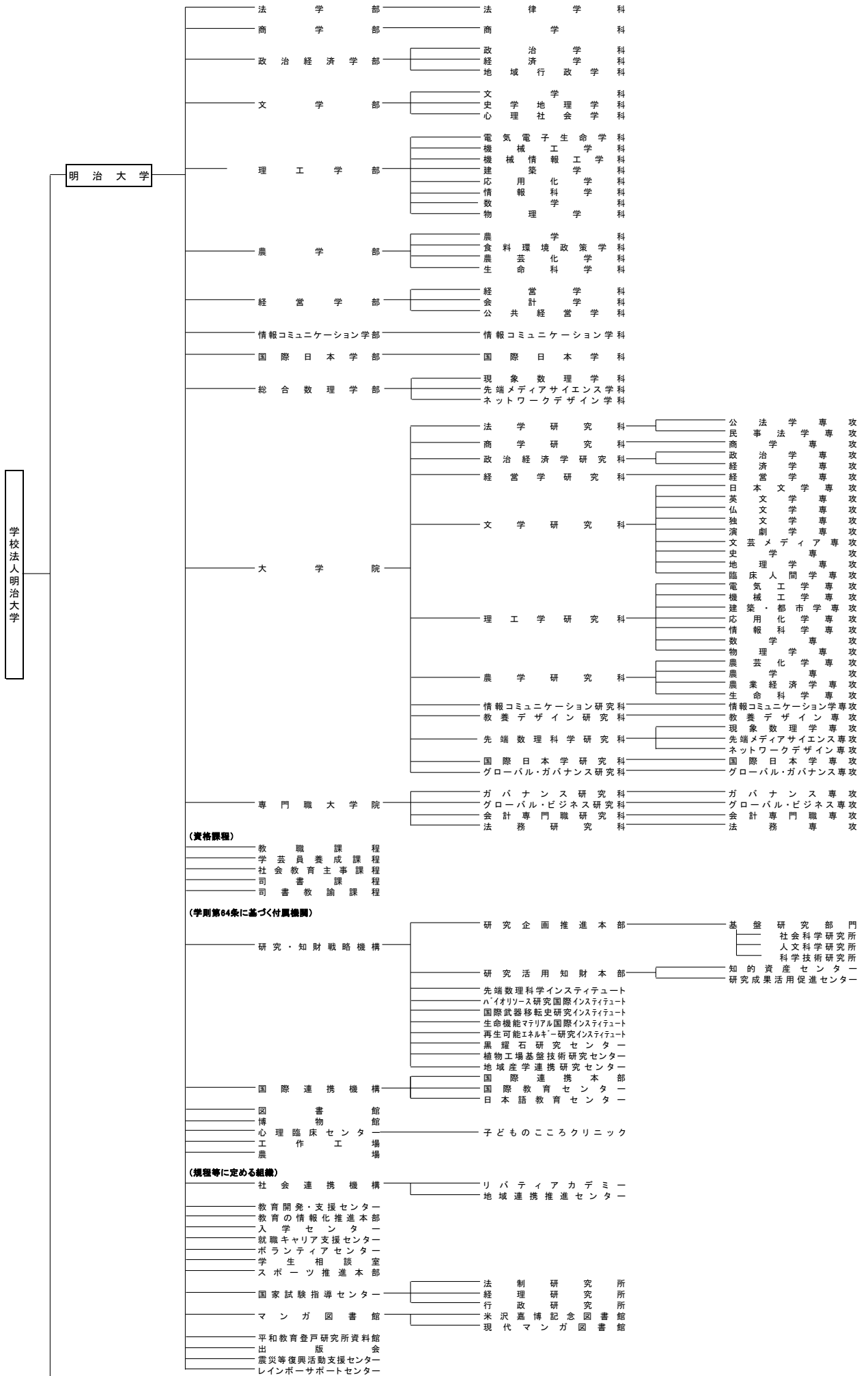
- 1928年 4月 女子法科設置認可（翌年女子部として開校）  
1929年 4月 専門部二部商科を設置  
1932年 4月 専門部文科を設置  
1939年 9月 専門部興亜科を設置，経営・貿易・農政・厚生 の4科を置く  
1941年 3月 附属明治第二中学校設立認可  
1944年 3月 女子部を改め，明治女子専門学校設置  
4月 東京明治工業専門学校設置  
1946年 6月 明治農業専門学校設置  
1947年 4月 新学制による明治中学校設置  
1948年 3月 新学制による明治高等学校設置認可  
1949年 2月 新制明治大学設置認可，法学部・商学部・政治経済学部・文学部・工学部・農学部を置く  
3月 法学部，商学部，政治経済学部，文学部に二部を置く  
1950年 3月 工学部に二部を置く  
4月 明治大学短期大学設置  
1952年 4月 大学院設置  
1953年 4月 経営学部設置  
1954年 3月 大学院博士課程設置認可  
1959年 4月 大学院農学研究科，経営学研究科増設認可

#### 【平成】

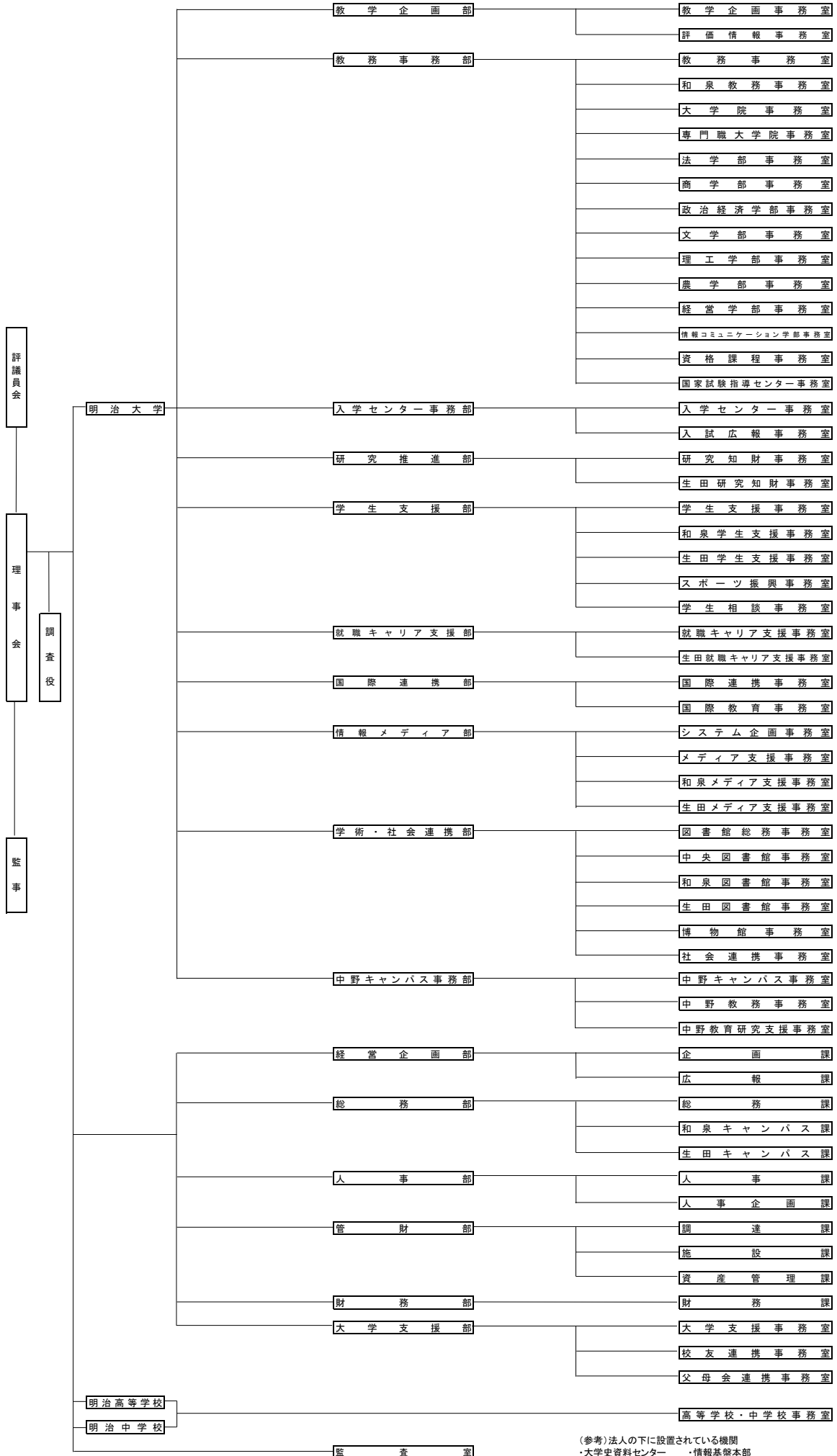
- 1989年 4月 理工学部設置（工学部学生募集停止）  
1993年 4月 大学院理工学研究科増設（工学研究科学生募集停止）  
1999年 4月 リバティ・アカデミー設立（2007年に「リバティアカデミー」に名称変更）  
2000年 4月 農学部生命科学科設置，司書教諭課程・司書課程開設

- 2002年 4月 政治経済学部地域行政学科設置  
文学部心理社会学科設置  
経営学部会計学科，公共経営学科設置
- 2004年 4月 情報コミュニケーション学部設置  
法科大学院開設  
大学院ガバナンス研究科設置  
大学院グローバル・ビジネス研究科設置
- 2005年 4月 総長制を廃止し，理事長・学長による二長制に移行  
大学院文学研究科臨床人間学専攻設置  
大学院会計専門職研究科設置
- 2005年 5月 研究・知財戦略機構設置
- 2006年 4月 理工学部工業化学科を応用化学科に名称変更  
大学院理工学研究科工業化学専攻を応用化学専攻に名称変更
- 2007年 4月 理工学部電気電子工学科と電子通信工学科を再編し，電気電子生命学科開設  
情報基盤本部設置
- 11月 明治大学短期大学の廃止
- 2008年 4月 国際日本学部設置  
農学部農業経済学科を農学部食料環境政策学科へ名称変更  
大学院情報コミュニケーション研究科専攻設置  
大学院教養デザイン研究科設置  
大学院理工学研究科新領域創造専攻設置  
明治高等学校・中学校が調布市へ移転，男女共学校となる
- 2009年 10月 国際連携機構設置
- 2010年 10月 社会連携機構設置
- 2011年 4月 大学院文学研究科文芸メディア専攻設置  
大学院先端数理科学研究科現象数理学専攻設置
- 2012年 4月 大学院国際日本学研究科国際日本学専攻設置
- 2013年 4月 総合数理学部設置
- 2014年 4月 大学院グローバル・ガバナンス研究科設置
- 2017年 4月 大学院理工学研究科建築学専攻と新領域創造専攻を統合し，  
建築・都市学専攻を設置  
大学院理工学研究科基礎理工学専攻を再編し，情報科学専攻，  
数学専攻及び物理学専攻を設置  
大学院先端数理科学研究科先端メディアサイエンス専攻及び  
ネットワークデザイン専攻設置
- 2018年 4月 法科大学院を専門職大学院に統合（専門職大学院法務研究科）

4 大学組織図（教育・研究組織）（2021年3月31日現在）



5 法人・事務組織図 (2021年3月31日現在)



(参考)法人の下に設置されている機関  
 ・大学史資料センター  
 ・法務研究所  
 ・生田安全管理センター  
 ・情報基盤本部  
 ・広報戦略本部、広報センター  
 ・男女共同参画推進センター

## 6 設置学校の入学定員・収容定員・学生数等（2020年5月1日現在）

### (1) 学部

学部	学科	入学定員	収容定員	学生数
法学部	法律学科	920	3,560	3,704
商学部	商学科	1,150	4,450	4,466
政治経済学部	政治学科	290	1,120	1,142
	経済学科	695	2,695	2,732
	地域行政学科	165	635	616
	計	1,150	4,450	4,490
文学部	文学科	465	1,810	1,832
	史学地理学科	290	1,130	1,120
	心理社会学科	155	565	567
	計	910	3,505	3,519
理工学部	電気電子生命学科	236	913	917
	機械工学科	138	534	542
	機械情報工学科	138	534	539
	建築学科	173	669	671
	応用化学科	127	491	494
	情報科学科	127	491	498
	数学科	63	244	263
	物理学科	63	244	247
	計	1,065	4,120	4,171
農学部	農学科	150	580	558
	食料環境政策学科	150	580	604
	農芸化学科	150	580	546
	生命科学科	150	580	549
	計	600	2,320	2,257
経営学部	経営学科	485	1,855	1,478
	会計学科	160	630	418
	公共経営学科	100	400	277
	1年次	—	—	769
	計	745	2,885	2,942
情報コミュニケーション学部	情報コミュニケーション学科	520	2,010	2,168
国際日本学部	国際日本学科	400	1,550	1,592
総合数理学部	現象数理学科	90	350	355
	先端メディアサイエンス学科	120	460	453
	ネットワークデザイン学科	90	350	345
	計	300	1,160	1,153
合計		7,760	30,010	30,462

- (注) 1 収容定員は学年進行形で記載。  
 2 経営学部は2016年度より2年次から学科所属。



## (2) 大学院

研究科	専攻	博士前期・修士・専門職学位課程			博士後期課程			学生数計
		入学定員	収容定員	学生数	入学定員	収容定員	学生数	
法学研究科	公法学専攻	20	40	11	6	18	18	29
	民事法学専攻	20	40	16	6	18	10	26
	計	40	80	27	12	36	28	55
商学研究科	商学専攻	35	70	65	6	18	23	88
政治経済学研究科	政治学専攻	25	50	48	5	15	14	62
	経済学専攻	35	70	39	7	21	10	49
	計	60	120	87	12	36	24	111
経営学研究科	経営学専攻	40	80	98	8	24	26	124
文学研究科	日本文学専攻	6	12	18	2	6	7	25
	英文学専攻	6	12	3	2	6	2	5
	仏文学専攻	6	12	3	2	6	7	10
	独文学専攻	6	12	3	2	6	2	5
	演劇学専攻	6	12	5	1	3	5	10
	文芸メディア専攻	6	12	3	—	—	—	3
	史学専攻	25	50	33	6	18	39	72
	地理学専攻	5	10	4	2	6	3	7
	臨床人間学専攻	14	28	22	4	12	9	31
	計	80	160	94	21	63	74	168
理工学研究科	電気工学専攻	82	164	122	6	18	15	137
	機械工学専攻	86	172	150	7	21	2	152
	建築学専攻	—	0	0	募集停止	0	1	1
	建築・都市学専攻	80	160	161	7	21	23	184
	応用化学専攻	40	80	97	5	15	11	108
	基礎理工学専攻	—	0	0	募集停止	0	0	0
	新領域創造専攻	—	0	0	募集停止	0	1	1
	情報科学専攻	40	80	79	3	9	3	82
	数学専攻	15	30	15	3	9	2	17
	物理学専攻	16	32	33	3	9	2	35
計	359	718	657	34	102	60	717	
農学研究科	農芸化学専攻	26	52	56	2	6	1	57
	農学専攻	20	40	35	2	6	15	50
	農業経済学専攻	8	16	8	2	6	3	11
	生命科学専攻	26	52	44	2	6	7	51
	計	80	160	143	8	24	26	169
情報コミュニケーション研究科	情報コミュニケーション学専攻	25	50	41	6	18	14	55
教養デザイン研究科	教養デザイン専攻	20	40	43	4	12	18	61
先端数理科学研究科	現象数理学専攻	20	40	16	5	15	2	18
	先端メディアサイエンス専攻	45	90	58	6	18	8	66
	ネットワークデザイン専攻	36	72	46	3	9	1	47
	計	101	202	120	14	42	11	131
国際日本学研究科	国際日本学専攻	20	40	30	5	15	18	48
グローバル・ガバナンス研究科	グローバル・ガバナンス専攻	—	—	—	5	15	10	10
合計		860	1,720	1,405	135	405	332	1,737
ガバナンス研究科	ガバナンス専攻	55	110	108	—	—	—	108
グローバル・ビジネス研究科	グローバル・ビジネス専攻	85	170	202	—	—	—	202
会計専門職研究科	会計専門職専攻	80	160	193	—	—	—	193
法務研究科	法務専攻	40	120	108	—	—	—	108
合計		260	560	611	—	—	—	611
総計		1,120	2,280	2,016	135	405	332	2,348

(注) 収容定員は学年進行形で記載。

## (3) 高等学校・中学校

課程	入学定員	収容定員	生徒数
高等学校	250	750	805
中学校	150	450	523
合計	400	1,200	1,328

## (4) 収容定員充足率

課程等	2019年度	2020年度
学部学生数	1.06	1.02
大学院学生数	0.86	0.87
高等学校・中学校生徒数	1.09	1.11
総計	1.04	1.01

## (5) 図書館概要 (2021年3月31日現在)

## ① 蔵書数 (単位: 図書は冊, 雑誌・電子ジャーナルはタイトル)

		中央図書館	和泉図書館	生田図書館	中野図書館	生田保存庫	博物館	全館
図 書	全所蔵冊数	1,246,539	386,964	457,694	45,857	421,913	127,681	2,686,648
	和	830,712	304,683	284,230	37,132	181,952	126,157	1,764,866
	洋	415,827	82,281	173,464	8,725	239,961	1,524	921,782
雑 誌	全所蔵冊数	14,987	2,634	7,778	87	9,426	3,019	37,931
	和	9,939	1,912	4,893	65	4,907	2,966	24,682
	洋	5,048	722	2,885	22	4,519	53	13,249
そ の 他	学位論文	951	0	557	24	0	0	1,532
	科研費報告	430	27	20	3	7	349	836
	電子ジャーナル種類							32,279

## ② 2020年度図書受入数

		中央図書館	和泉図書館	生田図書館	中野図書館	生田保存庫	博物館	全館	
総 受 入	冊 数	11,108	6,657	6,627	2,802	133	2,140	29,467	
図 書 受 入 冊 数	和	8,552	4,434	5,472	2,695	20	2,137	23,310	
	洋	2,556	2,223	1,155	107	113	3	6,157	
	購 入	和	5,036	4,104	4,752	2,625	0	70	16,587
		洋	1,456	151	224	76	0	1	1,908
	寄 贈	和	720	65	162	35	20	1,629	2,631
		洋	67	1,897	724	15	111	1	2,815
	そ の 他	和	2,796	265	558	35	0	438	4,092
		洋	1,033	175	207	16	2	1	1,434

(注) その他は、製本雑誌など

## ③ 2020年度雑誌受入数

		中央図書館	和泉図書館	生田図書館	中野図書館	生田保存庫	博物館	全館	
総 受 入	タイトル数	1,803	291	445	28	2	304	2,873	
雑 誌 受 入 タ イ ト ル 数	和	1,247	191	333	21	0	303	2,095	
	洋	556	100	112	7	2	1	778	
	購 入	和	666	163	277	13	0	41	1,160
		洋	537	61	107	7	0	0	712
	寄 贈	和	577	28	56	8	0	262	931
		洋	17	39	5	0	0	1	62
	そ の 他	和	4	0	0	0	0	0	4
		洋	2	0	0	0	2	0	4

## 7 役員等（2021年3月31日現在）

### (1) 理事及び監事

定員:理事11人又は12人, 監事3人 / 現員:理事12人, 監事3人

区分	氏名	常勤・非常勤 の別	摘要(主な現職等)	役員賠償責任 保険契約 (※1)	責任限定 契約(※2)
理事長	柳谷 孝	常勤	2015年6月～ 昭和産業(株)社外取締役 2016年5月～ 本学理事長 2016年5月～ 学校法人中野学園理事長	○	—
常勤理事 (学長)	大六野 耕作	常勤	1995年4月～ 本学政治経済学部専任教授 2020年4月～ 本学学長, 本学理事	○	—
常勤理事 (財務担当)	中里 猛志	常勤	2009年7月～ 中里猛志公認会計士事務所所長 2016年5月～ 本学常勤理事(財務担当) 2020年4月～ 学校法人中野学園理事	○	—
常勤理事 (経営企画 担当)	大原 幸男	常勤	2016年5月～ 本学理事 2020年4月～ 本学常勤理事(経営企画担当)	○	—
常勤理事 (教務担当)	青野 覚	常勤	2002年4月～ 本学法学部専任教授 2020年4月～ 本学常勤理事(教務担当) 2020年4月～ 学校法人中野学園理事	○	—
常勤理事 (学務担当)	岡安 孝弘	常勤	2004年4月～ 本学文学部専任教授 2020年4月～ 本学常勤理事(学務担当)	○	—
常勤理事 (総務担当)	田部井 茂	常勤	1980年4月～ 本学職員 2020年4月～ 本学常勤理事(総務担当) 2020年4月～ 学校法人中野学園理事	○	—
常勤理事 (情報・研究 担当)	荒川 利治	常勤	2005年4月～ 本学理工学部専任教授 2016年5月～ 本学常勤理事(情報担当) 2020年5月～ 本学常勤理事(研究・情報担当)	○	—
理事	岩田 守弘	非常勤	2012年2月～ 本学評議員 2020年4月～ 本学理事	○	○
理事	尾島 育四郎	非常勤	2000年7月～ 三徳印刷(株)代表取締役社長 2020年4月～ 本学理事	○	○
理事	尾関 直子	非常勤	2008年4月～ 本学国際日本学部専任教授 2020年4月～ 本学理事	○	—
理事	岸上 謙司	非常勤	1982年4月～ 本学職員 2020年4月～ 本学理事	○	—
常勤監事	佐藤 健	常勤	2016年6月～ 本学監事 2017年5月～ 学校法人国際大学監事 2020年6月～ 本学常勤監事 2020年6月～ 学校法人中野学園監事	○	○
監事	高岡 香	非常勤	2017年4月～ 横浜エルム法律事務所 弁護士 2020年6月～ 本学監事 2020年6月～ 学校法人中野学園監事	○	○
監事	奥山 弘幸	非常勤	2017年6月～ 奥山弘幸公認会計士事務所所長 2020年6月～ 本学監事	○	○

※1

- ・ 会社役員賠償責任保険普通保険契約締結(2020年4月1日～2021年3月31日)・総支払限度額9億円・免責金額なし
- ・ 補償の対象者は, ①理事・監事 ②評議員 ③執行役員 ④管理職従業員 ⑤法人外派遣役員 ⑥記名法人
- ・ 補償の対象者の負担割合は5%

※2

- ・ 金350万円以上であらかじめ定めた額と私立学校法において準用する一般社団法人及び一般財団法人に関する法律の規定に基づく最低責任限度額とのいずれか高い額を限度とする

○ 契約によって職務執行の適正性が損なわれないようにするための措置について

- ・ 補償の対象者が法令違反の行為であることを認識して行った行為の場合等一定の免責事由を定めている  
(詳細は会社役員賠償責任保険普通保険約款のとおり)

## (2) 評議員

定員:88人 / 現員:88人

氏名	氏名	氏名	氏名
青野 覚	岸上 謙司	武田 宣夫	広沢 絵里子
安達 明正	木下 唯志	竹中 麻子	福田 敏行
荒川 薫	木村 健一	竹本 田持	藤重 由美子
荒川 利治	桐原 正樹	田中 等	堀越 孝
有賀 隆治	草木 頼幸	田部井 茂	本間 次彦
安藏 伸治	杳掛 英二	田村 駿	増子 眞也
池田 一義	久保田 寿夫	土屋 恵一郎	松崎 優子
石川 恵資	合田 正人	出見世 信之	松山 直樹
伊与久 美子	小西 徳應	当山 明彦	丸山 律夫
岩田 守弘	小山 修	徳丸 平太郎	三木 一郎
上野 正雄	齋藤 柳光	豊川 浩一	向井 眞一
大倉 学	佐野 公哉	中川 敏洋	六井 元一
大野 友和	清水 秀夫	中西 晶	村森 下正
大原 幸男	鈴木 正敏	中山 義幸	安岡 範悦
小川 知之	鈴木 賢志	中山 眞一	柳谷 孝
尾島 育四郎	須田 努	西澤 豊	山田 浩哉
尾関 直子	園田 英次	西脇 司	山本 昌弘
小野寺 幸子	大黒 岳彦	畠中 君代	弓野 理恵
尾花 正明	大六野 耕作	畑農 鋭矢	吉村 孝司
狩野 省市	高野 和子	針谷 敏夫	渡邊 建三
川島 廣司	高橋 郁夫	平井 克彦	渡邊 友亮
河村 博	高橋 淑浩	平田 静子	

## (3) 顧問

9人

## 8 教職員数(2020年5月1日現在)

### (1) 大学教員数

学部・研究科等	専任教員											兼任教員				教員合計	TA	RA	計
	教授	准教授	専任講師	助教	小計	特任				助手	計	客員教員	特別招聘教授	兼任講師	計				
						教授	准教授	講師	小計										
法学部	59	17	9	1	86	1	0	0	1	8	95	0	0	120	120	215	6	0	6
商学部	74	17	7	3	101	0	3	3	6	5	112	0	1	178	179	291	16	1	17
政治経済学部	60	18	23	3	104	2	2	2	6	5	115	1	0	119	120	235	9	0	9
文学部	66	30	12	4	112	1	0	0	1	18	131	0	0	355	355	486	44	0	44
理工学部	81	46	23	10	160	0	0	0	0	24	184	0	3	272	275	459	375	14	389
農学部	37	34	10	3	84	1	0	1	2	13	99	1	0	79	80	179	131	4	135
経営学部	45	12	7	3	67	2	0	2	4	7	78	4	1	134	139	217	12	0	12
情報コミュニケーション学部	18	19	8	1	46	1	1	0	2	3	51	0	0	77	77	128	6	0	6
国際日本学部	21	12	4	2	39	2	4	5	11	3	53	3	0	68	71	124	13	0	13
総合数理学部	28	14	0	4	46	1	1	3	5	7	58	1	2	68	71	129	72	3	75
学部計	489	219	103	34	845	11	11	16	38	93	976	10	7	1,470	1,487	2,463	684	22	706
大学院	0	0	0	0	0	4	3	6	13	3	16	11	0	162	173	189	5	24	29
ガバナンス研究科	11	0	0	1	12	2	0	0	2	0	14	0	3	37	40	54	1	1	2
グローバル・ビジネス研究科	14	1	0	0	15	2	0	0	2	0	17	5	3	39	47	64	0	0	0
会計専門職研究科	9	0	0	0	9	2	0	0	2	0	11	1	0	22	23	34	0	0	0
法務研究科	22	0	0	0	22	4	0	0	4	0	26	1	0	17	18	44	1	3	4
専門職大学院計	56	1	0	1	58	10	0	0	10	0	68	7	6	115	128	196	2	4	6
研究・知財戦略機構	0	0	0	0	0	12	7	2	21	0	21	6	0	0	6	27	0	0	0
国際教育センター	0	0	0	0	0	1	2	3	6	0	6	0	0	11	11	17	2	0	2
農場	0	0	0	0	0	2	0	2	4	0	4	1	0	0	1	5	0	0	0
教育の情報化推進本部	0	0	0	0	0	0	0	0	0	0	0	0	0	0	0	0	188	0	188
教務事務室	0	0	0	0	0	0	0	0	0	0	0	0	0	0	0	0	3	0	3
その他機関計	0	0	0	0	0	15	9	7	31	0	31	7	0	11	18	49	193	0	193
合計	545	220	103	35	903	40	23	29	92	96	1,091	35	13	1,758	1,806	2,897	884	50	934

(注)理工学研究科客員教員は、連携大学院。

### (2) 高等学校・中学校教員数

区分	資格	教諭	特別常勤講師	講師	計
高等学校		42	0	16	58
中学校		28	0	14	42
合計		70	0	30	100

### (3) 職員数

資格	参事	副参事(管理職)	副参事(一般職)	書記	書記補	計
キャンパス						
駿河台	55	2	70	259	26	412
和泉	3	2	9	35	5	54
生田	6	2	11	58	3	80
中野	3	1	6	32	2	44
調布	1	0	1	6	0	8
計	68	7	97	390	36	598

(注) 嘱託職員を除く。

## 9 学校法人, キャンパスの所在地

学校法人	〒101-8301 東京都千代田区神田駿河台1-1 電話：03-3296-4545 FAX：03-3296-4339 https://www.meiji.ac.jp	
<b>大学</b>		
駿河台キャンパス	法学部・商学部・政治経済学部・文学部・経営学部・情報コミュニケーション学部（各学部3・4年次），大学院・専門職大学院	〒101-8301 東京都千代田区神田駿河台1-1
和泉キャンパス	法学部・商学部・政治経済学部・文学部・経営学部・情報コミュニケーション学部（各学部1・2年次），大学院	〒168-8555 東京都杉並区永福1-9-1
生田キャンパス	理工学部・農学部（1～4年次），大学院	〒214-8571 神奈川県川崎市多摩区東三田1-1-1
中野キャンパス	国際日本学部・総合数理学部（1～4年次），大学院	〒164-8525 東京都中野区中野4-21-1
<b>高等学校・中学校</b>		
調布キャンパス	高等学校・中学校	〒182-0033 東京都調布市富士見町4-23-25

## 10 関係する会社(2020年7月1日現在)

### (1) 株式会社明大サポート

所在地	〒101-8301 東京都千代田区神田駿河台1-3-1 明治大学 大学会館内
代表取締役	当山 明彦
設立年月日	1996年1月22日
従業員数	445人
主な事業内容	生保・損保代理店業務，旅行業代理店業務，人材派遣業務，受付・案内業務，図書館業務，リバティアカデミー講座運営業務，コンビニエンスストア管理運営業務，資格学校・自動車教習所等斡旋業務，飲料等自動販売機管理業務，駐車場管理業務，機器備品調達・印刷請負業務，その他
資本金額	100,000千円 (うち出資金額74,250千円・出資割合74.25%)

### (2) 株式会社エデュース

所在地	〒101-0031 東京都千代田区東神田2-3-10 PMO秋葉原Ⅱ 5階
代表取締役	松本 雄一郎
設立年月日	2002年3月11日
従業員数	130人
主な事業内容	コンピュータソフトウェアの開発・販売・保守等，その他
資本金額	440,000千円 (うち出資金額50,000千円・出資割合11.4%)