

2022年度 事業報告書

(2022年4月1日～2023年3月31日)

- I 法人の概要
- II 事業の概要
- III 財務の概要

学校法人明治大学

目 次

I 法人の概要

1	建学の精神	1
2	設置学校	1
3	沿革	2
4	大学組織図（教育・研究組織）	3
5	法人・事務組織図	4
6	設置学校の入学定員・入学者数・収容定員・学生数等	5
7	役員等	8
8	教職員数	10
9	学校法人、キャンパスの所在地	11
10	関係する会社	11

II 事業の概要

	「MEIJI VISION 150 ー前へー」	12
1	教育	13
2	学生支援	16
3	研究	19
4	社会連携・社会貢献	21
5	附属高等学校・中学校	22
6	管理・運営	23
7	施設設備整備計画	27
8	入学試験関連	28
9	卒業・修了の状況	28

III 財務の概要

1	学校法人会計について	29
2	決算の概要	31
3	経年比較	36
4	主な財務比率比較	38
5	その他	39
6	経営状況の分析、経営上の成果と課題、今後の方針・対応方策	40

参考資料	41
------	----

I 法人の概要

1 建学の精神

権利自由，独立自治

本学は、封建的な社会から近代社会へと変容する時代に、個人の権利を確立し、自由な社会を実現するために、フランス法学を教授する明治法律学校として、1881年（明治14年）に創立されました。学部の増設に伴って総合大学となった現在でも、創立時からの伝統によって確立された建学の精神「権利自由、独立自治」に基づき、自由と自治の精神を養うことを明治大学の理念としています。

「権利自由、独立自治」は、個人の権利や自由を認め、学問の独立を基礎として自律の精神を養うという理念を広く普及させることを意味しています。

「個」の確立を通じて近代化を図るべきであるとの視点の下、近代市民の育成を目指し、創立以来有為な人材を数多く輩出してきました。

「個」の確立を基礎とした教育方針は、「個を強くする大学」という理念へと継承されています。

2 設置学校（2023年3月31日現在）

(1) 明治大学

法学部	法律学科
商学部	商学科
政治経済学部	政治学科／経済学科／地域行政学科
文学部	文学科／史学地理学科／心理社会学科
理工学部	電気電子生命学科／機械工学科／機械情報工学科／建築学科／応用化学科／情報科学科／数学科／物理学科
農学部	農学科／食料環境政策学科／農芸化学科／生命科学科
経営学部	経営学科／会計学科／公共経営学科
情報コミュニケーション学部	情報コミュニケーション学科
国際日本学部	国際日本学科
総合数理学部	現象数理学科／先端メディアサイエンス学科／ネットワークデザイン学科
大学院	法学研究科、商学研究科、政治経済学研究科、経営学研究科、文学研究科、理工学研究科、農学研究科、情報コミュニケーション研究科、教養デザイン研究科、先端数理科学研究科、国際日本学研究科、グローバル・ガバナンス研究科
専門職大学院	ガバナンス研究科、グローバル・ビジネス研究科、会計専門職研究科、法務研究科

(2) 明治大学付属明治高等学校（全日制課程）普通科

(3) 明治大学付属明治中学校

3 沿革

【明治】

- 1881年 1月 明治法律学校開校（有楽町3丁目1番地・旧島原藩邸内）
- 1886年 12月 南甲賀町校舎（駿河台南甲賀町11番地）に移転
- 1903年 8月 明治法律学校を「明治大学」と改称（専門学校令）
- 1904年 4月 学則改正により法学部・政学部・文学部・商学部設置
- 1905年 7月 財団法人明治大学設立
- 1911年 10月 現・駿河台キャンパスに移転
- 1912年 4月 旧制明治中学校開校

【大正】

- 1920年 4月 大学令により旧制明治大学発足（法・商学部）
- 1925年 9月 政治経済学部開設

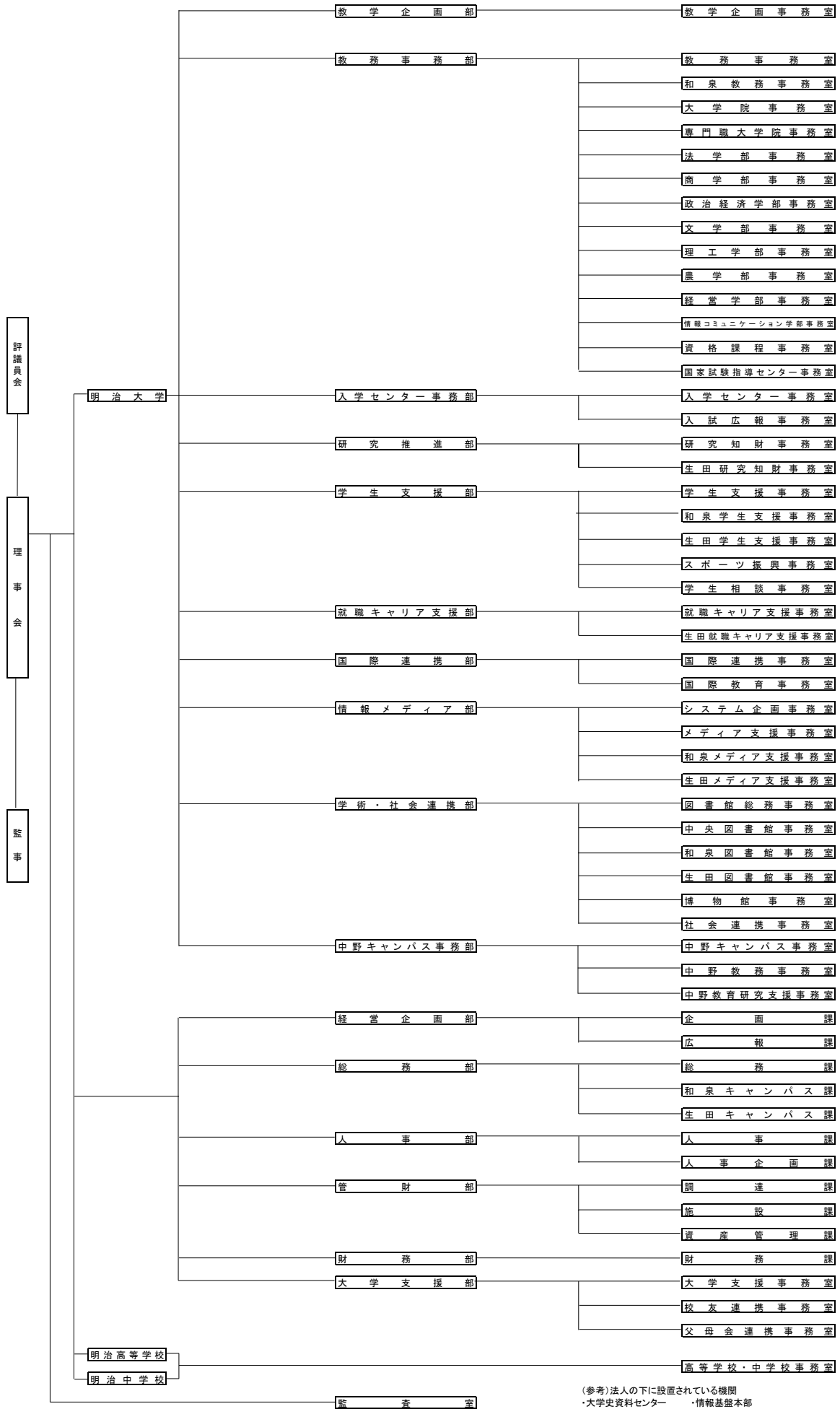
【昭和】

- 1929年 4月 専門部女子部開設
- 1932年 4月 専門部文科開設（文学部前身）
- 1934年 4月 和泉キャンパス開設
- 1944年 4月 専門部女子部を廃止し、明治女子専門学校開校（短期大学前身）
東京明治工業専門学校開校（工学部前身）
- 1946年 6月 明治農業専門学校開校（農学部前身）
- 1947年 4月 新制明治中学校発足
- 1948年 4月 新制明治高等学校発足
- 1949年 4月 新制明治大学発足（一部法・商・政治経済・文学部・工・農学部、
二部法・商・政治経済・文学部）
- 1950年 4月 明治大学短期大学開校
- 5月 生田キャンパス開設
- 1951年 3月 学校法人明治大学設立
- 1952年 4月 明治大学大学院開設
- 1953年 4月 経営学部開設

【平成】

- 1989年 4月 理工学部開設（工学部を改組）
- 2004年 4月 情報コミュニケーション学部開設
法科大学院開設
大学院ガバナンス研究科開設
大学院グローバル・ビジネス研究科開設
短期大学及び二部の学生募集停止
- 2005年 4月 大学院会計専門職研究科開設
- 2008年 4月 国際日本学部開設
大学院教養デザイン研究科開設
明治高等学校・中学校が調布市へ移転
- 2013年 4月 中野キャンパス開設
総合数理学部開設
- 2014年 4月 大学院グローバル・ガバナンス研究科開設
- 2018年 4月 法科大学院を専門職大学院に統合（専門職大学院法務研究科）

5 法人・事務組織図 (2023年3月31日現在)



(参考)法人の下に設置されている機関
 ・大学史資料センター
 ・法務研究所
 ・生田安全管理センター
 ・情報基盤本部
 ・広報戦略本部 広報センター
 ・男女共同参画推進センター

6 設置学校の入学定員・入学者数・収容定員・学生数等

(1) 学部

学部	学科	入学定員	入学者数	収容定員	学生数
法学部	法律学科	920	900	3,680	3,717
商学部	商学科	1,150	1,282	4,600	4,580
政治経済学部	政治学科	290	303	1,160	1,210
	経済学科	695	728	2,780	2,790
	地域行政学科	165	180	660	652
	計	1,150	1,211	4,600	4,652
文学部	文学科	465	540	1,860	2,011
	史学地理学科	290	284	1,160	1,206
	心理社会学科	155	189	620	678
	計	910	1,013	3,640	3,895
理工学部	電気電子生命学科	236	228	944	925
	機械工学科	138	135	552	529
	機械情報工学科	138	136	552	541
	建築学科	173	168	692	695
	応用化学科	127	128	508	511
	情報科学科	127	134	508	494
	数学科	63	57	252	240
	物理学科	63	61	252	246
	計	1,065	1,047	4,260	4,181
農学部	農学科	150	168	600	606
	食料環境政策学科	150	154	600	627
	農芸化学科	150	148	600	588
	生命科学科	150	160	600	598
	計	600	630	2,400	2,419
経営学部	経営学科	485	—	1,940	1,498
	会計学科	160	—	640	430
	公共経営学科	100	—	400	280
	1年次	—	803	—	819
	計	745	803	2,980	3,027
情報コミュニケーション学部	情報コミュニケーション学科	520	535	2,080	2,222
国際日本学部	国際日本学科	400	427	1,600	1,646
総合数理学部	現象数理学科	90	82	360	355
	先端メディアサイエンス学科	120	118	480	472
	ネットワークデザイン学科	90	93	360	349
	計	300	293	1,200	1,176
合計		7,760	8,141	31,040	31,515

- (注) 1 入学者数、学生数は2022年5月1日現在の人数（秋季入学者は当該年度に含む）。
 2 収容定員は学年進行形で記載。
 3 経営学部は2016年度より2年次から学科所属となり、1年次はすべての学生が「経営学部」に所属。

(2) 大学院

研究科	専攻	博士前期・修士・専門職学位課程				博士後期課程				学生数計
		入学定員	入学者数	収容定員	学生数	入学定員	入学者数	収容定員	学生数	
法学研究科	公法学専攻	20	3	40	11	6	1	18	13	24
	民事法学専攻	20	12	40	26	6	0	18	6	32
	計	40	15	80	37	12	1	36	19	56
商学研究科	商学専攻	35	21	70	51	6	9	18	25	76
政治経済学研究科	政治学専攻	25	21	50	38	5	4	15	15	53
	経済学専攻	35	14	70	34	7	1	21	8	42
	計	60	35	120	72	12	5	36	23	95
経営学研究科	経営学専攻	40	39	80	92	8	2	24	19	111
文学研究科	日本文学専攻	6	4	12	11	2	0	6	9	20
	英文学専攻	6	2	12	4	2	0	6	2	6
	仏文学専攻	6	0	12	4	2	0	6	6	10
	独文学専攻	6	3	12	5	2	1	6	2	7
	演劇学専攻	6	4	12	6	1	0	3	4	10
	文芸メディア専攻	6	2	12	3	—	—	—	—	3
	史学専攻	25	21	50	45	6	8	18	40	85
	地理学専攻	5	3	10	4	2	2	6	3	7
	臨床人間学専攻	14	22	28	38	4	1	12	8	46
計	80	61	160	120	21	12	63	74	194	
理工学研究科	電気工学専攻	82	79	164	153	6	5	18	13	166
	機械工学専攻	86	91	172	196	7	2	21	2	198
	建築学専攻	募集停止	—	0	0	募集停止	0	0	1	1
	建築・都市学専攻	80	98	160	183	7	4	21	27	210
	応用化学専攻	40	35	80	93	5	3	15	15	108
	基礎理工学専攻	募集停止	—	0	0	募集停止	—	0	0	0
	新領域創造専攻	募集停止	—	0	0	募集停止	—	0	1	1
	情報科学専攻	40	41	80	93	3	0	9	3	96
	数学専攻	15	9	30	19	3	0	9	2	21
	物理学専攻	16	8	32	29	3	1	9	3	32
	計	359	361	718	766	34	15	102	67	833
農学研究科	農芸化学専攻	26	28	52	63	2	3	6	4	67
	農学専攻	20	33	40	64	2	1	6	18	82
	農業経済学専攻	8	3	16	6	2	0	6	2	8
	生命科学専攻	26	31	52	66	2	1	6	10	76
	計	80	95	160	199	8	5	24	34	233
情報コミュニケーション研究科	情報コミュニケーション学専攻	25	9	50	32	6	0	18	9	41
教養デザイン研究科	教養デザイン専攻	20	11	40	39	4	1	12	14	53
先端数理科学研究科	現象数理学専攻	20	19	40	33	5	2	15	5	38
	先端メディアサイエンス専攻	45	39	90	75	6	1	18	6	81
	ネットワークデザイン専攻	36	33	72	63	3	0	9	4	67
	計	101	91	202	171	14	3	42	15	186
国際日本学研究科	国際日本学専攻	20	16	40	42	5	2	15	17	59
グローバル・ガバナンス研究科	グローバル・ガバナンス専攻	—	—	—	—	5	1	15	6	6
合計		860	754	1,720	1,621	135	56	405	322	1,943
ガバナンス研究科	ガバナンス専攻	55	28	110	125	—	—	—	—	125
グローバル・ビジネス研究科	グローバル・ビジネス専攻	85	69	170	183	—	—	—	—	183
会計専門職研究科	会計専門職専攻	80	83	160	190	—	—	—	—	190
法務研究科	法務専攻	40	49	120	116	—	—	—	—	116
合計		260	229	560	614	—	—	—	—	614
総計		1,120	983	2,280	2,235	135	56	405	322	2,557

(注) 1 入学者数、学生数は2022年5月1日現在の人数（秋季入学者は当該年度に含む）。
2 収容定員は学年進行形で記載。

(3) 高等学校・中学校

課程	入学定員	入学者数	収容定員	生徒数
高等学校	250	279	750	812
中学校	150	185	450	542
合計	400	464	1,200	1,354

- (注) 1 入学者数、学生数は2022年5月1日現在の人数。
 2 明治高等学校の入学者数には、明治中学校からの内部推薦入学者を含む。

(4) 収容定員充足率

課程等	2019年度	2020年度	2021年度	2022年度
学部	1.06	1.02	0.99	1.02
修士・博士前期	0.85	0.82	0.89	0.94
博士後期	0.80	0.82	0.80	0.80
専門職課程	0.94	1.09	1.04	1.10
小計	1.04	1.00	0.98	1.01
高等学校・中学校	1.09	1.11	1.10	1.13
合計	1.04	1.01	0.99	1.01

(5) 図書館概要

① 蔵書数 (単位: 図書は冊、雑誌・電子ジャーナルはタイトル)

		中央図書館	和泉図書館	生田図書館	中野図書館	生田保存庫	博物館	全館
図 書	全所蔵冊数	1,261,833	391,363	459,057	50,418	415,669	131,555	2,709,895
	和	841,736	308,642	289,627	41,596	179,207	130,047	1,790,855
	洋	420,097	82,721	169,430	8,822	236,462	1,508	919,040
雑 誌	全所蔵冊数	14,921	2,628	7,656	91	9,372	3,044	37,712
	和	9,939	1,909	4,812	69	4,882	2,991	24,602
	洋	4,982	719	2,844	22	4,490	53	13,110
そ の 他	学位論文	979	0	563	27	0	0	1,569
	科研費報告	439	27	21	3	6	379	875
	電子ジャーナル種類	17,660						

② 2022年度図書受入数

		中央図書館	和泉図書館	生田図書館	中野図書館	生田保存庫	博物館	全館	
総 受 入 冊 数		10,254	5,950	5,445	3,402	2,321	1,972	29,344	
図 書 受 入 冊 数	和	7,469	5,645	5,004	3,290	2,203	1,959	25,570	
	洋	2,785	305	441	112	118	13	3,774	
	購 入	和	4,358	5,318	4,420	3,037	0	51	17,184
		洋	1,811	216	277	93	0	0	2,397
	寄 贈	和	742	45	70	168	2,200	1,520	4,745
		洋	67	1	2	3	115	13	201
	そ の 他	和	2369	282	514	85	3	388	3,641
		洋	907	88	162	16	3	0	1,176

(注) その他は、製本雑誌など

③ 2022年度雑誌受入数

		中央図書館	和泉図書館	生田図書館	中野図書館	生田保存庫	博物館	全館	
総 受 入 タ イ ト ル 数		1,622	227	380	25	2	287	2,543	
雑 誌 受 入 タ イ ト ル 数	和	1,172	179	300	18	1	287	1,957	
	洋	450	48	80	7	1	0	586	
	購 入	和	648	158	250	15	0	22	1,093
		洋	431	48	77	7	0	0	563
	寄 贈	和	523	21	50	3	1	265	863
		洋	16	0	3	0	1	0	20
	そ の 他	和	1	0	0	0	0	0	1
		洋	3	0	0	0	0	0	3

※2023年3月31日現在

7 役員等

(1) 理事及び監事

定員:理事11人又は12人、監事3人 / 現員:理事12人、監事3人

区分	氏名	任期	常勤・非常勤 の別	主な現職等	役員賠償責任 保険契約 (注1)	責任限定 契約(注2)
理事長	柳谷 孝	2020年4月1日～ 2024年3月31日	常勤	2015年6月～ 昭和産業(株)社外取締役 2016年5月～ 本学理事長 2016年5月～ 学校法人中野学園理事長	○	—
常勤理事 (学長)	大六野 耕作	2020年4月1日～ 2024年3月31日	常勤	1995年4月～ 本学政治経済学部専任教授 2020年4月～ 本学学長、本学理事	○	—
常勤理事 (財務担当)	中里 猛志	2020年4月1日～ 2024年3月31日	常勤	2009年7月～ 中里猛志公認会計士事務所所長 2016年5月～ 本学常勤理事(財務担当) 2020年4月～ 学校法人中野学園理事	○	—
常勤理事 (経営企画 担当)	大原 幸男	2020年4月1日～ 2024年3月31日	常勤	2016年5月～ 本学理事 2020年4月～ 本学常勤理事(経営企画担当)	○	—
常勤理事 (教務担当)	青野 覚	2020年4月1日～ 2024年3月31日	常勤	2002年4月～ 本学法学部専任教授 2020年4月～ 本学常勤理事(教務担当) 2020年4月～ 学校法人中野学園理事	○	—
常勤理事 (総務担当)	田部井 茂	2020年4月1日～ 2024年3月31日	常勤	1980年4月～ 本学職員 2020年4月～ 本学常勤理事(総務担当) 2020年4月～ 学校法人中野学園理事	○	—
常勤理事 (学務担当)	岡安 孝弘	2020年4月1日～ 2024年3月31日	常勤	2004年4月～ 本学文学部専任教授 2020年4月～ 本学常勤理事(学務担当)	○	—
常勤理事 (研究・情報 担当)	荒川 利治	2020年4月1日～ 2024年3月31日	常勤	2005年4月～ 本学理工学部専任教授 2016年5月～ 本学常勤理事(情報担当) 2020年5月～ 本学常勤理事(研究・情報担当)	○	—
理事	岩田 守弘	2020年4月1日～ 2024年3月31日	非常勤	2012年2月～ 本学評議員 2020年4月～ 本学理事	○	○
理事	尾島 育四郎	2020年4月1日～ 2024年3月31日	非常勤	2000年7月～ 三徳印刷(株)代表取締役社長 2020年4月～ 本学理事	○	○
理事	尾関 直子	2020年4月1日～ 2024年3月31日	非常勤	2008年4月～ 本学国際日本学部専任教授 2020年4月～ 本学理事	○	—
理事	岸上 謙司	2020年4月1日～ 2024年3月31日	非常勤	1982年4月～ 本学職員 2020年4月～ 本学理事	○	—
常勤監事	佐藤 健	2020年6月1日～ 2024年5月31日	常勤	2016年6月～ 本学監事 2017年5月～ 学校法人国際大学監事 2020年6月～ 本学常勤監事 2020年6月～ 学校法人中野学園監事	○	○
監事	高岡 香	2020年6月1日～ 2024年5月31日	非常勤	2017年4月～ 横浜エルム法律事務所 弁護士 2020年6月～ 本学監事 2020年6月～ 学校法人中野学園監事	○	○
監事	奥山 弘幸	2020年6月1日～ 2024年5月31日	非常勤	2017年6月～ 奥山弘幸公認会計士事務所所長 2020年6月～ 本学監事	○	○

※2023年3月31日現在

注1

- ・ 会社役員賠償責任保険普通保険契約締結(2022年4月1日～2023年4月1日)・総支払限度額9億円
- ・ 補償の対象者は、理事及び監事

注2

- ・ 金350万円以上であらかじめ定めた額と私立学校法において準用する一般社団法人及び一般財団法人に関する法律の規定に基づく最低責任限度額とのいずれか高い額を限度とする

<契約によって職務執行の適正性が損なわれないようにするための措置について>

- ・ 補償の対象者が法令違反の行為であることを認識して行った行為の場合等一定の免責事由を定めている
(詳細は会社役員賠償責任保険普通保険約款のとおり)

(2) 評議員

定員:88人 / 現員:88人

任期:2020年2月24日~2024年2月23日(※職務上の評議員を除く)

青野 覚	岸上 謙司	竹中 麻子	広沢 絵里子
安達 明正	木下 唯志	竹本 田持	福田 敏行
荒川 薫	木村 健一	立川 真樹	藤重 由美子
荒川 利治	桐原 正樹	田中 等	堀越 孝彦
有賀 隆治	草木 頼幸	田部井 茂	本間 次彦
安藏 伸治	沓掛 英二	田村 駿	増子 眞也
池田 一義	合田 正人	土屋 恵一郎	松崎 優子
石川 恵資	小西 正徳	出見世 信之	松山 直樹
伊与久 美子	小山 修	当山 明彦	丸山 律夫
岩田 守弘	齋藤 柳光	徳丸 平太郎	三木 一郎
上野 正雄	佐野 公哉	豊川 浩一	向井 眞一
大倉 学	清水 秀夫	中川 敏洋	六井 元一
大野 友和	鈴井 正敏	中西 晶	村上 一博
大原 幸男	鈴木 賢志	中村 義幸	森下 正悦
小川 知之	須田 努	中山 眞一	安岡 範悦
尾島 育四郎	園田 英次	西澤 豊司	柳谷 孝哉
尾関 直子	大黒 岳彦	西脇 君代	山本 浩昌
小野寺 幸子	大野 耕作	畠中 君代	山本 昌弘
尾花 正明	高野 和子	畑農 鋭矢	弓野 理恵
狩野 省市	高橋 郁夫	針谷 敏夫	吉村 孝司
川島 廣司	高橋 淑浩	平井 克彦	渡邊 建三
河村 博	武田 宣夫	平田 静子	渡邊 友亮

(3) 顧問

9人

任期:2022年5月30日~2024年3月31日

北野 大	長吉 泉	向殿 政男
兒玉 圭司	納谷 廣美	村山 富市
長堀 守弘	福宮 賢一	山口 政廣

※2023年3月29日現在

8 教職員数

(1) 大学教員数

学部・研究科等	専任教員											兼任教員				教員合計	TA	RA	計
	教授	准教授	専任講師	助教	小計	特任				助手	計	客員教員	特別招聘教授	兼任講師	計				
						教授	准教授	講師	小計										
法学部	59	14	10	1	84	0	0	0	0	6	90	0	0	115	115	205	8	0	8
商学部	67	22	8	3	100	0	2	3	5	5	110	0	1	175	176	286	11	2	13
政治経済学部	63	17	20	3	103	3	1	3	7	5	115	3	0	122	125	240	8	0	8
文学部	73	25	10	4	112	2	0	0	2	17	131	0	0	350	350	481	43	0	43
理工学部	81	47	23	12	163	0	0	0	0	27	190	0	2	275	277	467	441	14	455
農学部	44	32	4	8	88	1	0	1	2	11	101	1	0	77	78	179	164	9	173
経営学部	39	19	6	2	66	3	0	2	5	6	77	3	0	134	137	214	11	0	11
情報コミュニケーション学部	20	21	5	1	47	0	1	1	2	4	53	0	0	78	78	131	2	0	2
国際日本学部	24	9	5	2	40	1	3	5	9	3	52	1	1	76	78	130	9	0	9
総合数理学部	31	12	0	3	46	1	2	2	5	7	58	2	1	69	72	130	80	3	83
学部計	501	218	91	39	849	11	9	17	37	91	977	10	5	1,471	1,486	2,463	777	28	805
大学院	0	0	0	0	0	4	3	6	13	2	15	10	0	162	172	187	4	26	30
ガバナンス研究科	12	0	0	1	13	2	0	0	2	0	15	1	3	29	33	48	1	1	2
グローバル・ビジネス研究科	16	1	0	0	17	3	0	0	3	0	20	4	1	34	39	59	0	0	0
会計専門職研究科	10	0	0	0	10	2	0	0	2	0	12	2	0	16	18	30	0	0	0
法務研究科	17	1	1	0	19	4	0	0	4	0	23	2	0	15	17	40	1	2	3
専門職大学院計	55	2	1	1	59	11	0	0	11	0	70	9	4	94	107	177	2	3	5
研究・知財戦略機構	0	0	0	0	0	8	2	1	11	0	11	7	0	0	7	18	0	0	0
国際連携機構	0	0	0	0	0	1	4	1	6	0	6	0	0	12	12	18	1	0	1
農場	0	0	0	0	0	2	2	0	4	0	4	1	0	0	1	5	0	0	0
教育の情報化推進本部	0	0	0	0	0	0	0	0	0	0	0	0	0	0	0	0	111	0	111
教務事務室	0	0	0	0	0	0	0	0	0	0	0	0	0	0	0	0	1	0	1
その他機関計	0	0	0	0	0	11	8	2	21	0	21	8	0	12	20	41	113	0	113
合計	556	220	92	40	908	37	20	25	82	93	1,083	37	9	1,739	1,785	2,868	896	57	953

(注)理工学研究科客員教員は、連携大学院。

(2) 高等学校・中学校教員数

区分	資格	特別常勤講師			計
		教諭	講師	計	
高等学校	39	0	22	61	
中学校	30	0	12	42	
合計	69	0	34	103	

(3) 職員数

資格	参事	副参事 (管理職)	副参事 (一般職)	書記	書記補	計
駿河台	51	9	74	256	21	411
和泉	5	0	11	34	3	53
生田	8	0	10	57	4	79
中野	4	0	6	34	1	45
調布	1	0	2	6	0	9
計	69	9	103	387	29	597

(注) 嘱託職員を除く。

※2022年5月1日現在

9 学校法人、キャンパスの所在地

学校法人	〒101-8301 東京都千代田区神田駿河台1-1 電話：03-3296-4545 FAX：03-3296-4339 https://www.meiji.ac.jp	
大 学		
駿河台キャンパス	法学部・商学部・政治経済学部・文学部・経営学部・情報コミュニケーション学部（各学部3・4年次）、大学院・専門職大学院	〒101-8301 東京都千代田区神田駿河台1-1
和泉キャンパス	法学部・商学部・政治経済学部・文学部・経営学部・情報コミュニケーション学部（各学部1・2年次）、大学院	〒168-8555 東京都杉並区永福1-9-1
生田キャンパス	理工学部・農学部（1～4年次）、大学院	〒214-8571 神奈川県川崎市多摩区東三田1-1-1
中野キャンパス	国際日本学部・総合数理学部（1～4年次）、大学院	〒164-8525 東京都中野区中野4-21-1
高等学校・中学校		
調布キャンパス	高等学校・中学校	〒182-0033 東京都調布市富士見町4-23-25

10 関係する会社

(1) 株式会社明大サポート

所在地	〒101-8301 東京都千代田区神田駿河台1-3-1 明治大学 大学会館内
代表取締役	当山 明彦
設立年月日	1996年1月22日
従業員数	316人
主な事業内容	生保・損保代理店業務、旅行代理店業務、人材派遣業務、生涯学習講座運営業務、図書館開館業務・雑誌整理業務、教室貸出・検品室業務、大学施設管理業務、コンビニエンスストアおよびカフェ運営業務、資格学校・自動車教習所等斡旋業務、飲料等自動販売機管理業務、駐車場管理業務、機器備品調達業務、制作・印刷請負業務、国際連携受託業務、留学斡旋業務、大学グッズ企画・製作・販売業務、イベント請負業務、警備・清掃業務
資本金額	100,000千円 (うち出資金額74,250千円・出資割合74.25%)

(2) 株式会社エデュース

所在地	〒101-0031 東京都千代田区東神田2-3-10 PMO秋葉原Ⅱ 5階
代表取締役	松本 雄一郎
設立年月日	2002年3月11日
従業員数	129人
主な事業内容	コンピュータソフトウェアの開発・販売・保守等、その他
資本金額	440,000千円 (うち出資金額50,000千円・出資割合11.4%)

※2022年7月1日現在