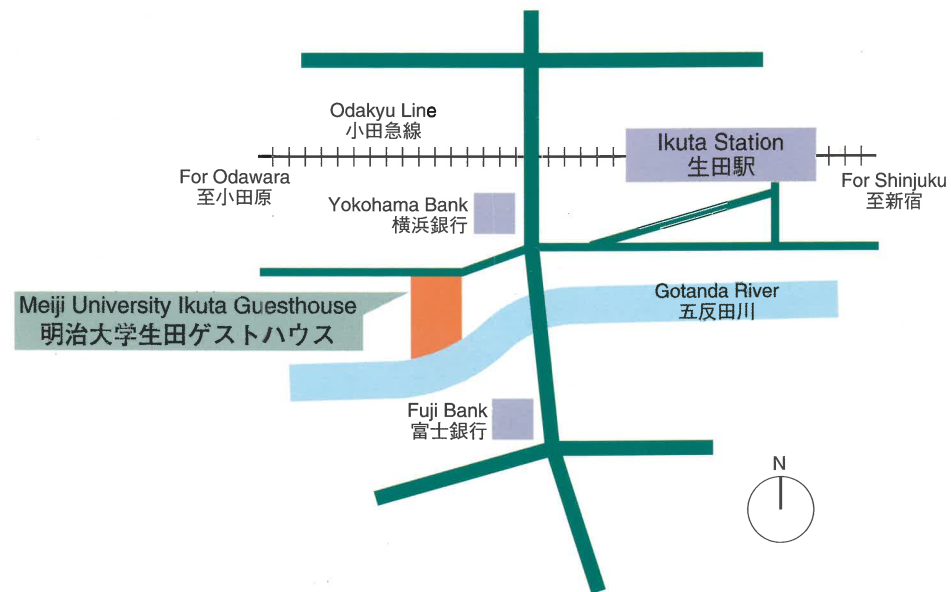


明治大学生田ゲストハウス 概要

- 着工 1997年11月1日
- 完成 1998年5月20日
- 構造 鉄筋コンクリート・鉄骨造
- 階数 地上2階
- 建築面積 300.56㎡
- 延床面積 410.78㎡
- 設計・監理 生田ゲストハウス 設計・監理 ワーキンググループ
- 施工 長野建設(株)



3-4-2 Kuriya Tama-ku Kawasaki-shi Kanagawa
〒214-0039 神奈川県川崎市多摩区栗谷3-4-2

明治大学 生田ゲストハウス

Meiji University Ikuta Guesthouse



1998年6月

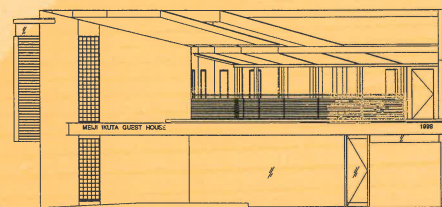
Meiji University Ikuta Guesthouse
明治大学生田ゲストハウス

Guest Rooms
主要諸室

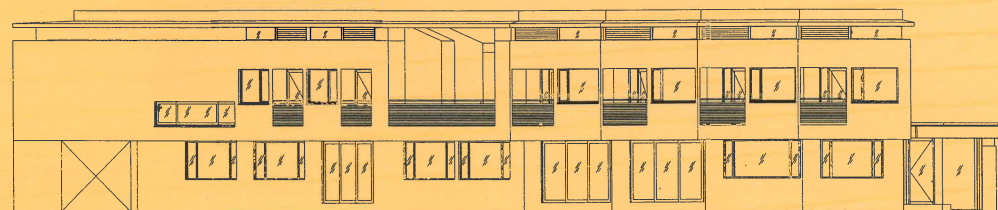
- 3 Family rooms (家族用居室)
- 6 Single rooms (個人用居室)
- 1 Tatami room (和室)
- 1 Entrance Hall (エントランスホール)

This guesthouse is designed to provide for a place where foreign guest researchers, faculty members and students can easily communicate and exchange ideas of their mutual interest. A symbolic tree has been planted in the center of the courtyard and the rooms surround it harmoniously. The entrance hall attached to the courtyard is specifically designed to allow various kinds of social activities.

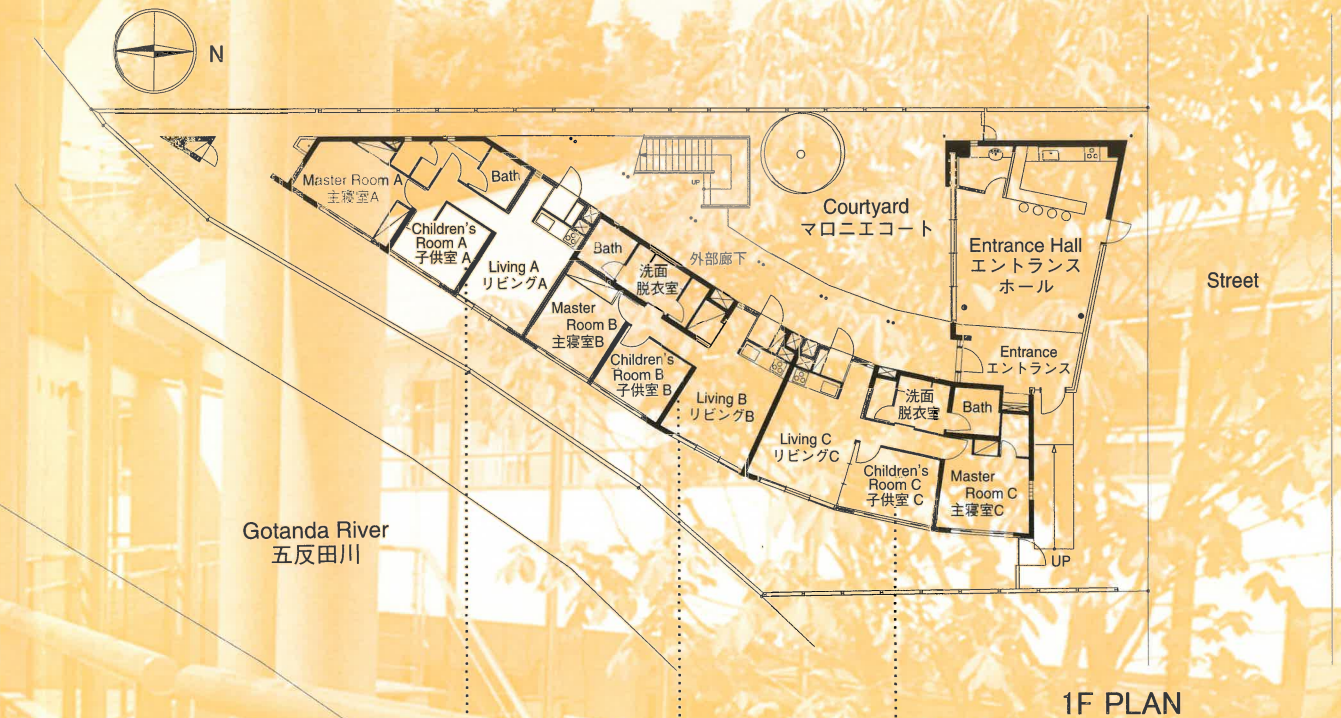
本ゲストハウスは、海外招聘研究者と教職員、学生達が積極的に意見交換し、交流を深めることのできる場となることが意図されています。中庭にはシンボルツリーであるマロニエの木があり、それを囲むように居室が配置されています。特に中庭に開放されるエントランスホールでは様々な交流会が開かれることが期待されています。



North Elevation



East Elevation



1F PLAN

Family Rooms
家族用居室



2F PLAN

Single Rooms
個人用居室