

高校生と大学生って

バター？



マーガリン？

✿実際の明治大学生に聞いた、
「正直、高校と大学でどこが変わったのか」
がよくわかる！✿

★バイト編★

Q、どれくらいの生徒がやってるの??

A、高校生の場合20%弱だが、大学生は約95%以上!!

Q、忙しくないんですか??

(学生プロジェクト調べ)

A、うまく工夫して両立させています!

- ⇒ ・週に一回8時間まとめて働いて、レポートとかとうまくやりくりしています。
- ・逆に短い時間で週に何度も働いている!

「実際にどこで働いているんですか」 ランキング!!

第3位

センスを上げたい、、!アパレル系!

第2位

学んだことを生かしたい。塾講師!

第1位

やっぱり王道!飲食店!



飲食店

- ・やっぱり賄い付きなのがいい、、??
- ・制服かわいい!!
- ・お客さんとのつながりができる
- ・ホテルの配膳とかだとマナーが身につく!
- ・ただ、飲食店の匂いがついたりピーク時はきつい、、☹
- ・土日の人員不足しがち。
- ・自営業だと人が優しい、客層がいい!
- ・料理を自分で作れるようになる!
- ・頭と体が違う動きするから効率的な人間になれる。

塾講師

- ・自分の持っている生徒の成長が目に見えたらうれしい!
- ・大学受験を生かせる!
- ・大学の授業が役立つこともある!!
- ・就職活動にテストがあっても解きやすい!!
- ・PC関連や教える力強くなりがち!
- ・座ってできるから楽!
- ・時給が高い場合が多い。
- ・時間外労働、研修が多くてきつい。
- ・責任感が問われる。
- ・話すのが好きな人には向いている☺

アパレル系

- ・やっぱ華やか大学生したい!
- ・勤務時間はそれなりに短いところが多い
- ・服のきれいなたたみ方が自然に身につく!
- ・汚れない、臭くならないからそのあと用事入れられる!
- ・季節の訪れを感じやすい。
- ・商品名覚えなきゃいけない。
- ・好きなブランドのコラボ情報がすぐ聞ける!

その他にも、、、、

- ・歯科助手、眼科助手
- ・スーパー
- ・ペットショップ
- ・アミューズメントパーク
- ・ビールの売り子
- ・模試の採点
- ・引越
- ・webデザイナー
- ・家電量販店
- ・映画館
- ・交通誘導
- ・動画編集

とか!

大学の講義

高校の授業とは全く異なる！！

	月	火	水	木	金
1	英語				中国語
2			電子回路	電気磁気学	英語
3	技術者倫理	実験	電気回路		振動波動論
4	電子物性	実験	微分積分	情報処理	応用数理概論
5		実験			線形代数学

理工学部電気電子生命学科2年次の時間割

Q、授業の間に隙間がたくさんあるような、これは何ですか？

A、俗にいう、**空きコマ**ってやつです！
友達と話したり図書館で勉強したりしています！



Q、そうなんですね！では、よく聞く全休って何ですか？

A、**授業のない曜日のこと**です！上の人の予定には全休はないのですが、履修登録の段階でうまくいけば全休を獲得できます。全休の使い方はいろいろありますが、ドライブに行ったり自分磨きをしたり、使い方は色々です(^▽^)/



Q、え、中国語やるんですか？英語しかやってなかったから不安だよ。。

A、安心してください、私含め初めて触れる人がほとんどです！
しかも中国語以外にも**ドイツ語**や**フランス語**、**ロシア語**もあり興味のある言語を選んで世界観を広げよう！！

そのほかにも、、

- 大学の講義時間は高校時代より長い100!!
- 講義中の座席指定はない！どんどん前で授業を受けれる！
- 自分の興味のある授業を受けれるかも！
- クラス分けはあるが、高校よりも自由が多い。

つまり、大学は自分の意見を反映させやすいので、

自由な場面が多い

と言えます！！

🏃 サークル編 🎵

☆ 部活、サークルとは ☆

高校までは多くの人が部活に入っていると思いますが、大学では部活かサークルか、まで選べます！

* 部活 ⇨ 高校までのように大会であったりコンクールなどと目標に向かって活動しています。

* サークル ⇨ サークルの雰囲気や、活動頻度を選べる場所が多いです。運動系であれば、趣味程度で楽しみたい人が集まり、ほぼ参加自由なところもあります！

サークルのメリット

- ・ 友達が増える
- ・ 先輩との繋がれるから授業とか就活の話が聞ける！
- ・ 楽しい!!!
- ・ 勉強じゃ味わえない課外活動での経験ができて、将来のためになる！
- ・ 自由なところが多い

サークルのデメリット

- ・ 年会費とかユニホーム代にお金がかかる！
⇒ほかに、イベントが多いからお金がかかる意見も！
- ・ 練習必須だと嫌になる
これは人によるとは思いますが、勉強やバイトや遊びを充実させたいのであれば、デメリットになります。

☆ サークルの種類 ☆

楽しく運動系

- ・ オールラウンド（なんでもやる）
 - ・ バドミントン
 - ・ バスケットボール
 - ・ フットボール
 - ・ バレーボール
- などなど、、、

文化系

- ・ アカペラ
- ・ 天文部
- ・ 吹奏楽
- ・ 写真
- ・ 珍しいのだとディズニーについて特化したサークルもある！
他にもたくさん!!



実行委員系

学園祭やオープンキャンパス、新入生歓迎などなど、円滑に運営できるように動いている団体。明治大学がかかわっているので明治大学について知る機会にもなりうる！

インカレ

インターカレッジサークルの略。他大学の学生たちも一緒に活動し、大学にとらわれない交友関係が作れる。明治大学のインカレは盛り上がる場所もありつつ中身は真面目。
⇨自分にどっちが適しているか見極めて選べる！

🚗 休日の1日 🚗

☆高校よりも休日が長い！

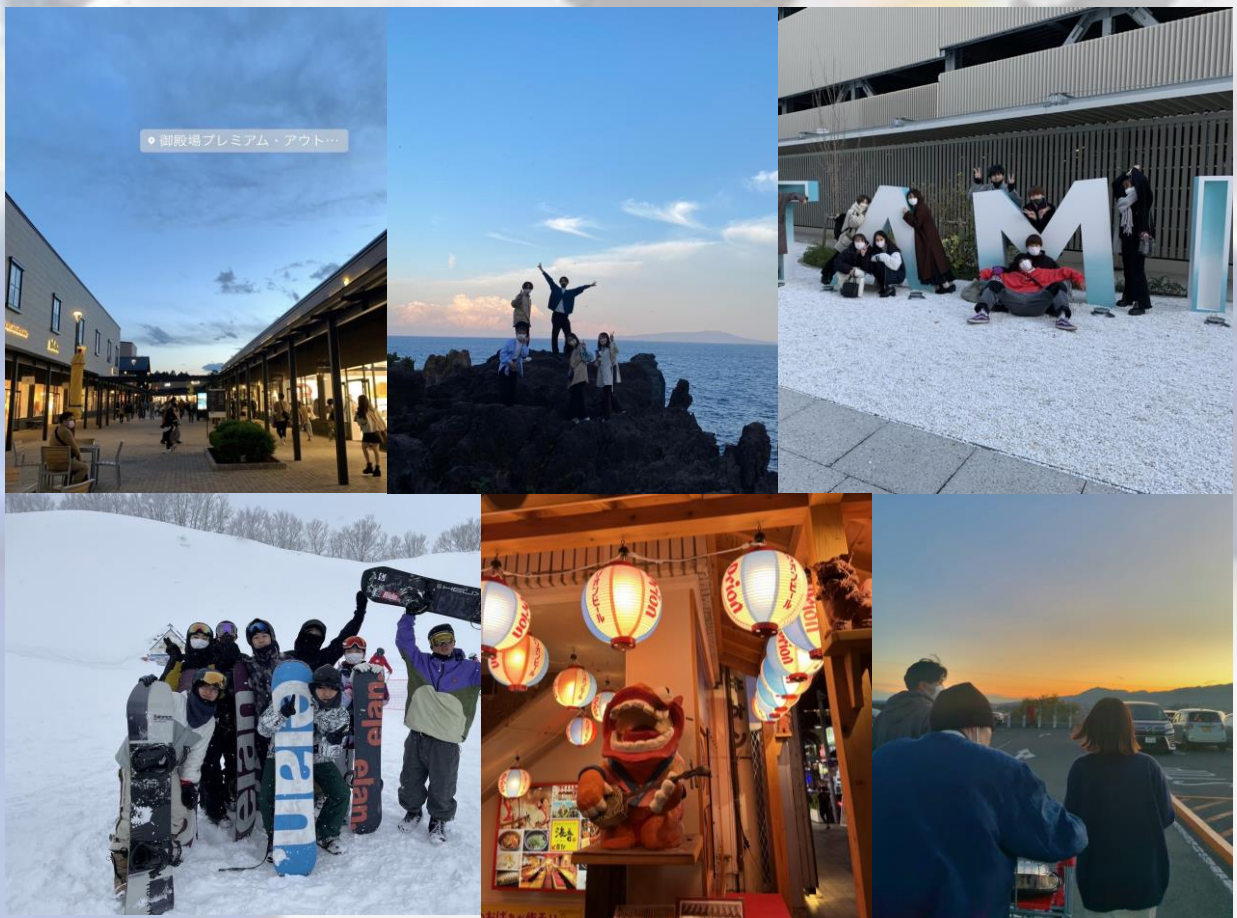
⇒高校よりも大学の方が2ヶ月程長い。その分高校と比べると、自由度がアップして、友達と遊ぶ時間が増える！

☆休日(土日)何する？

⇒サークルとか同じ学科の友達とドライブすることが増える。また、大学では、地方からきている子がたくさんいるので、一人暮らしが多く、お泊まりが増える。

☆ドライブどこいく??例えば、、

⇒静岡で、海鮮丼を食べに行ったり、宇都宮で、餃子を食べに行ったり、千葉で、浜焼きを食べに行ったり、、各々のおいしいご当地グルメを食べに行く。他にも、車でしか行けない富士急に行ったり、長崎スパーランドに行ったりもする。



☆長期の休み

⇒夏には、大阪でお泊まりをしてユニバに行ったり、冬には、新潟あたりでスノボをしに行ったりする。スノボは、経験者の先輩方が教えてくれるから初心者の人でも楽しめる！