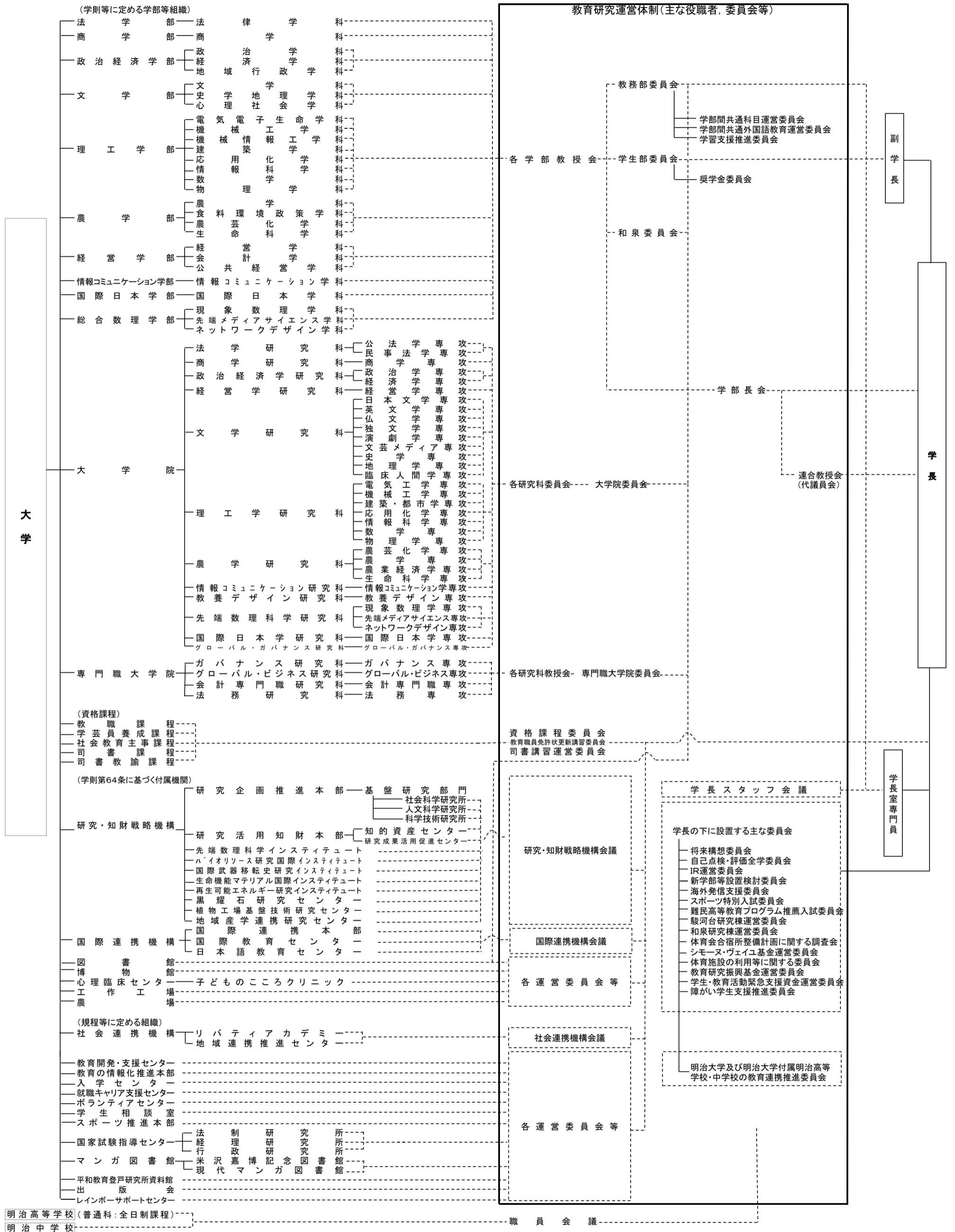


2023年度 明治大学の教育研究に関する基本組織と教学運営体制



(注1) 寄附行為、学則等の校規の規定を基準として作成。
 (注2) 実線 (—) は、校規による組織及び主な役職を示す。点線 (---) は、意思決定への関与を示す。

- <参考> 学校法人(理事会・理事長等)等が設置する教育・研究組織以外の主な組織・委員会等
- ・中野キャンパス教育研究施設推進協議会
 - ・環境保全推進委員会
 - ・教育研究施設計画推進委員会
 - ・長・中期計画策定委員会
 - ・中野キャンパス運営委員会
 - ・防火・防災管理委員会、自衛消防隊
 - ・駿河台キャンパス再開発計画(仮称)策定委員会
 - ・厚生施設整備等検討委員会
 - ・生田キャンパス教育研究環境整備委員会
 - ・生田安全管理センター
 - ・自己点検・評価 評価委員会
 - ・広報戦略本部、広報センター
 - ・情報基盤本部
 - ・募金常設委員会
 - ・法務研究所
 - ・男女共同参画推進センター
 - ・知的財産に関する不服申立審査委員会
 - ・個人情報保護委員会
 - ・人権委員会
 - ・情報セキュリティ委員会
 - ・利益相反委員会
 - ・ホームカミングデー運営委員会
 - ・大学史資料センター
 - ・付属校・系列校強化推進委員会
 - ・情報化戦略協議会